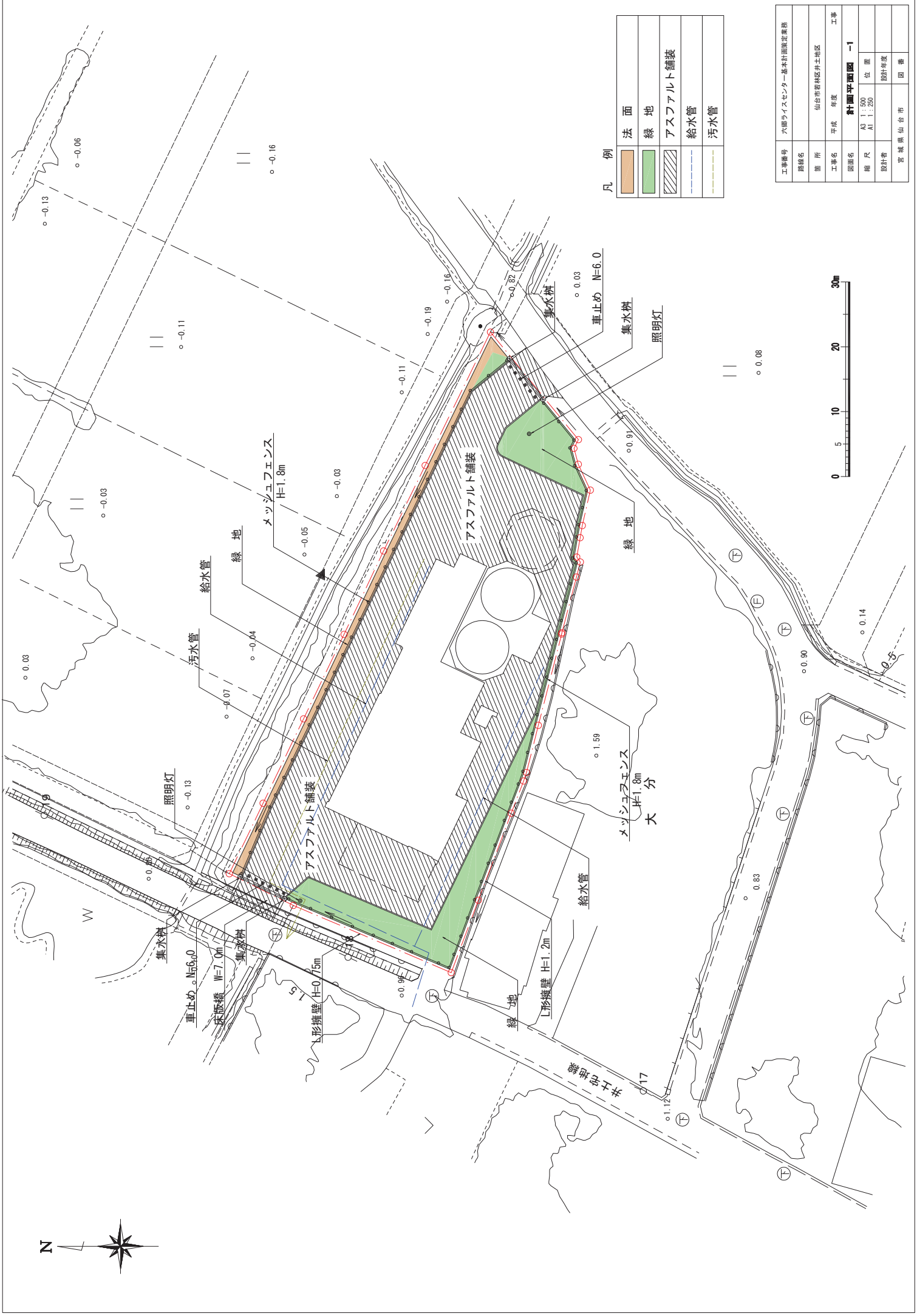


# 六郷ライスセンター建設工事

## 参 考 図

仙 台 市

## 造成工事参考図

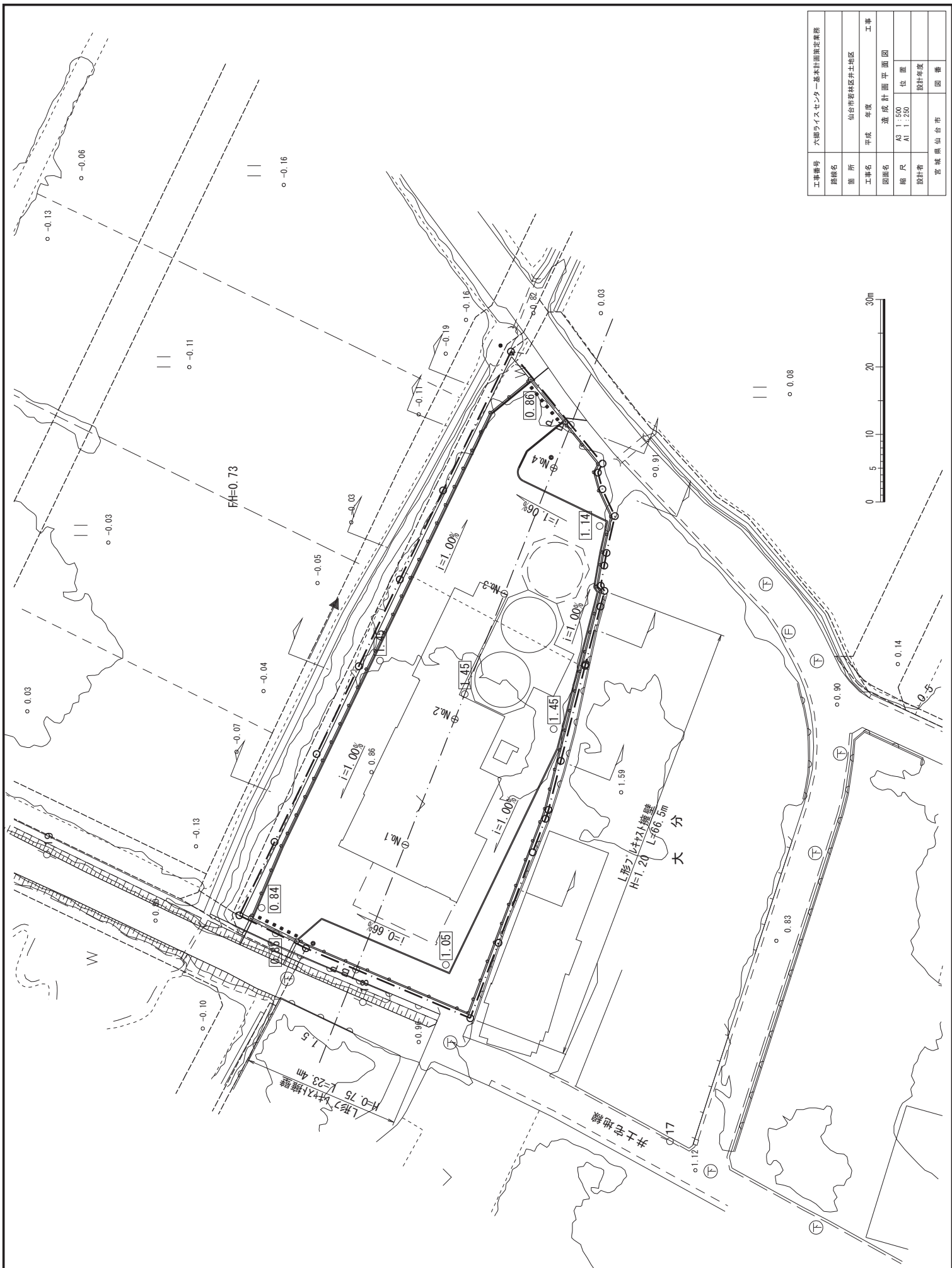


凡例

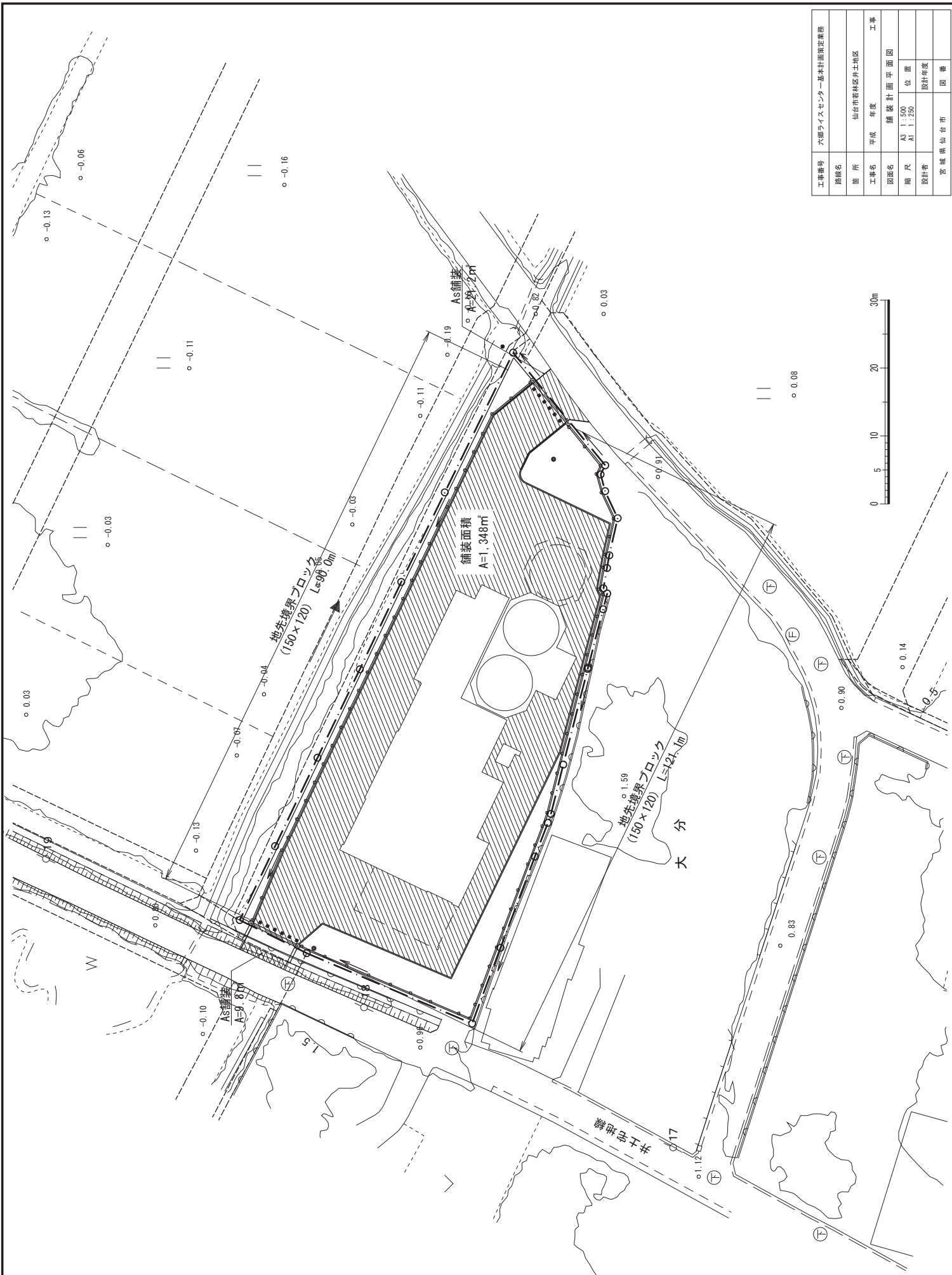
	法面
	緑地
	アスファルト舗装
	給水管
	汚水管

工事番号	六郷ライスセンター基本計画決定業務
路線名	
箇所	仙台市若林区井土地区
工事名	平成 年度 工事
図面名	計画平面図 一
縮尺	A3 1:500 A1 1:250
設計年度	
設計者	宮城県仙台市 図番

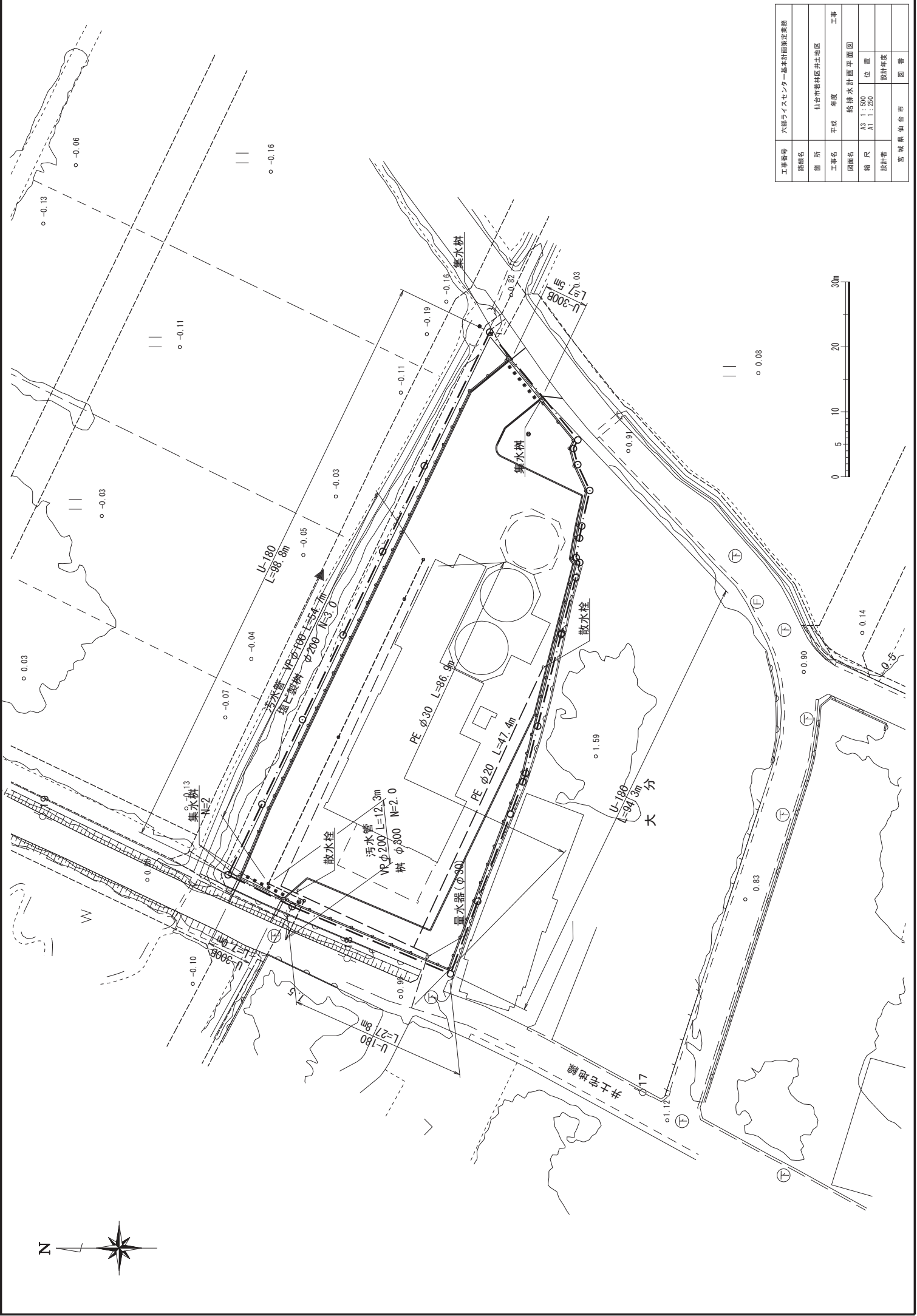




工事番号	六郷ライオンセンター基本計画決定業務		
路線名	仙台市若林区井土地区		
箇所	平成	年度	工事
工事名	造成計画平面図		
図面名	A3	1:500	位置
縮尺	A1	1:250	設計年度
設計者	宮城県仙台市		
図番			

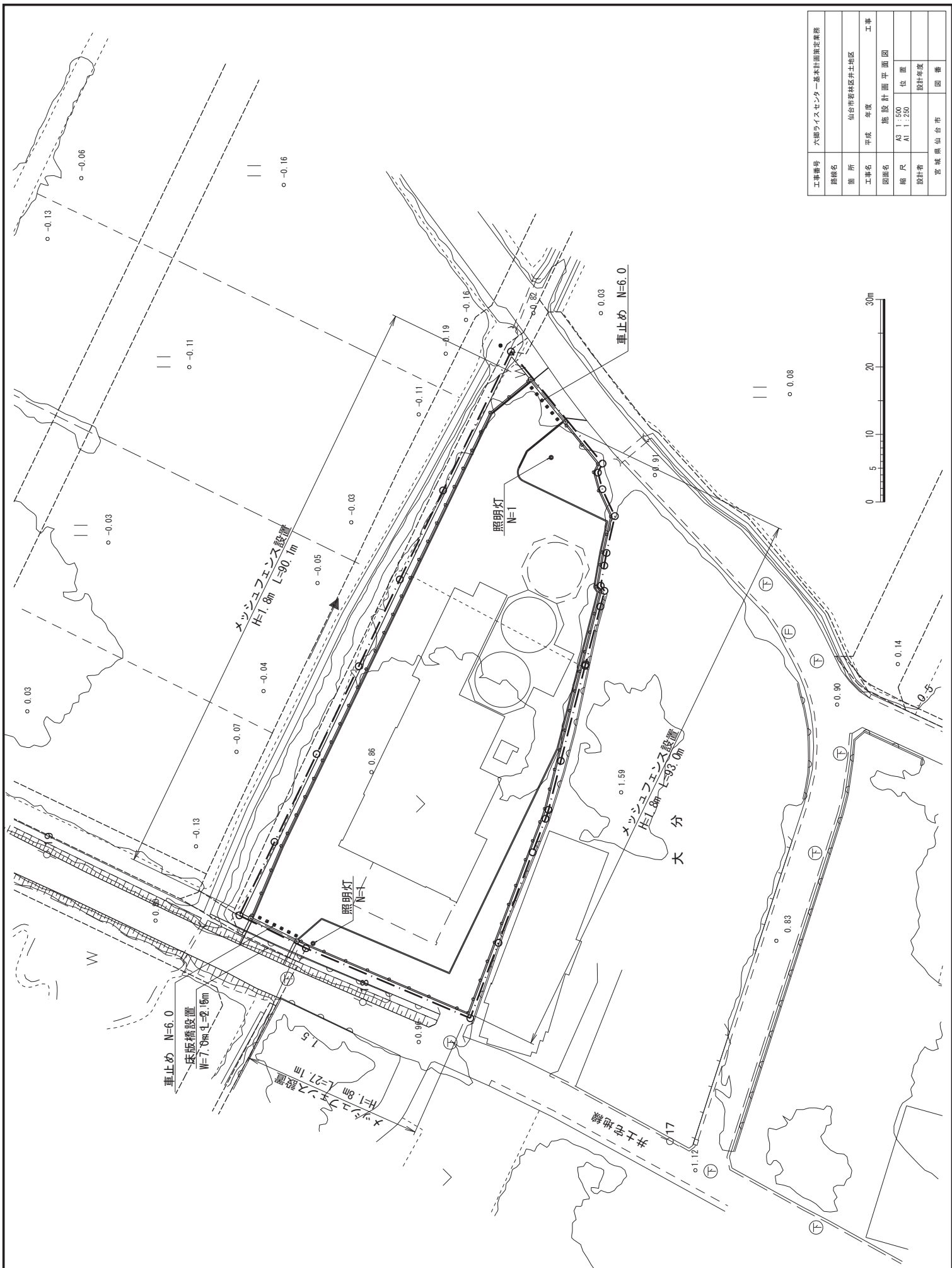


工事番号	六郷ライズセンター基本計画決定業務				
路線名					
箇所	仙台市若林区井土地区				
工事名	平成	年度	工事		
図面名	舗装計画平面図				
縮尺	A3	1:500	位置		
設計者	設計年度			図番	
宮城県仙台市					

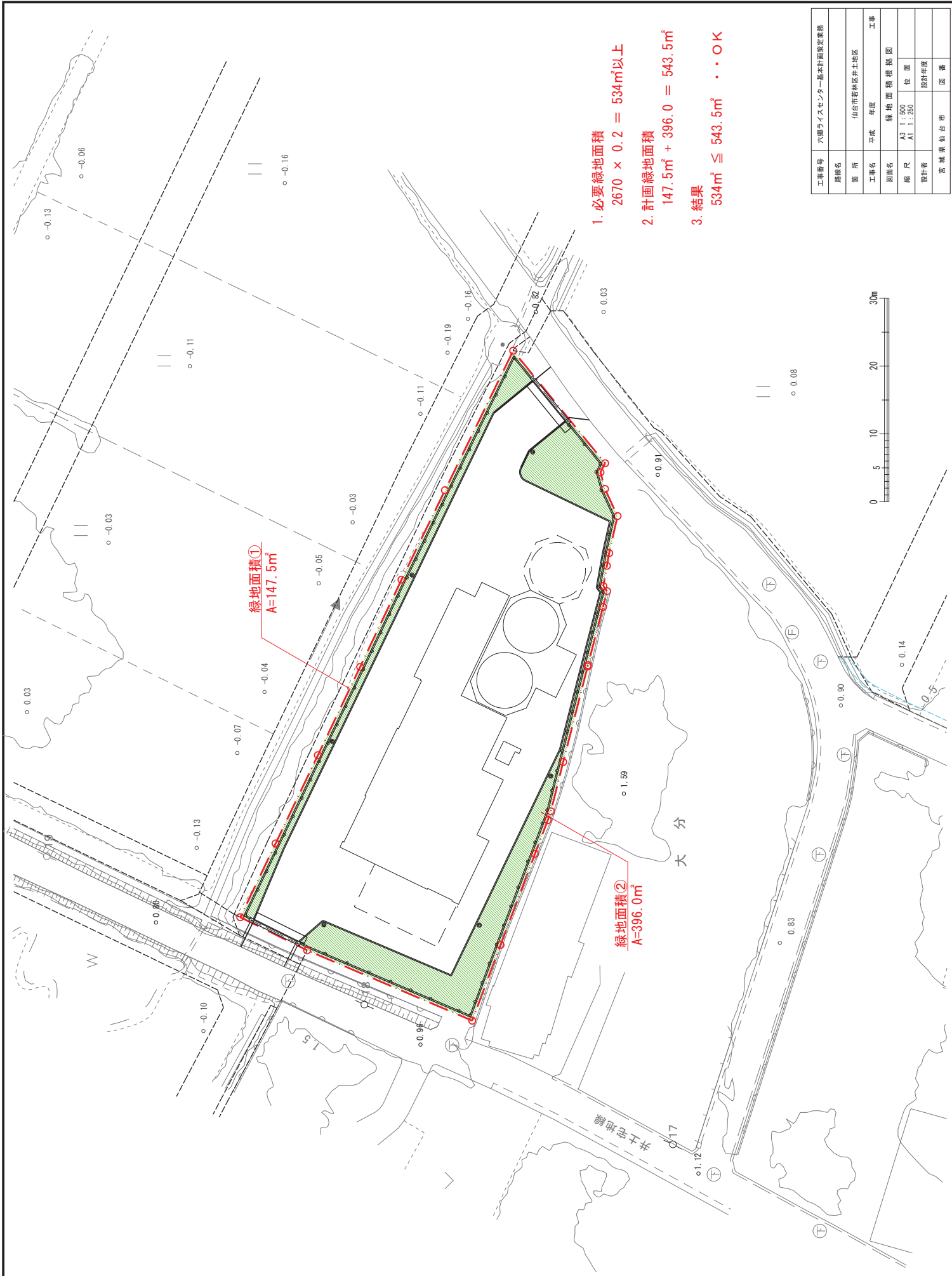


工事番号	六郷ライスセンター基本計画決定業務		
路線名	仙台市若林区井土地区		
箇所	平成	年度	工事
図面名	給排水計画平面図		
縮尺	A3 1:500	位置	
設計者	設計年度	図番	
			宮城県仙台市





工事番号	六郷ライオンセンター基本計画決定業務				
路線名	仙台市若林区井土地区				
箇所	平成	年度	施設計画	平面図	工事
図面名	施設計画 平面図				
縮尺	A3 1:500		位置		
設計者	A1 1:250		設計年度		
	宮城県仙台市		図番		



緑地面積①  
A=147.5m<sup>2</sup>

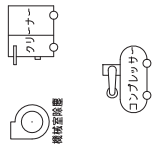
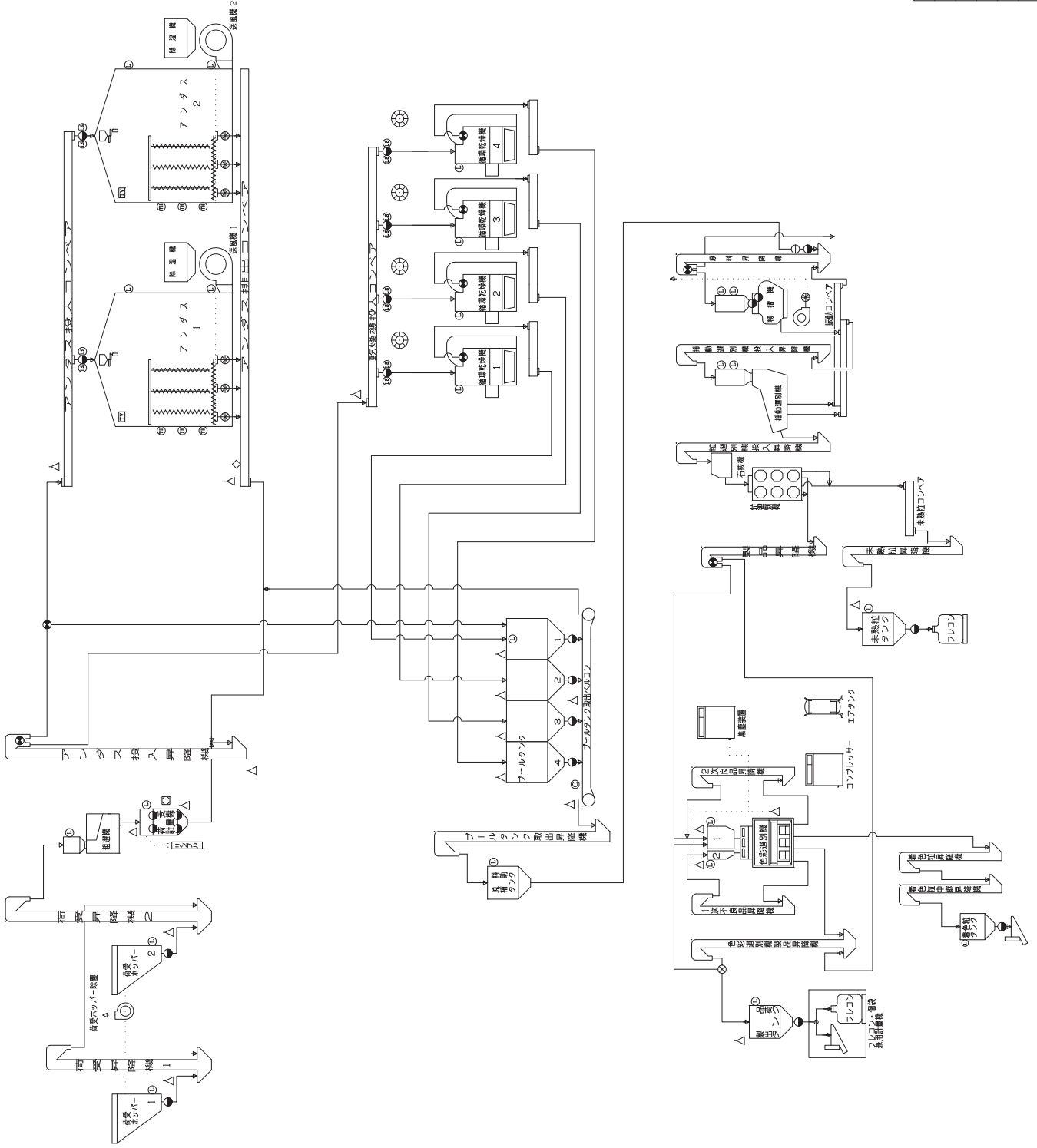
緑地面積②  
A=396.0m<sup>2</sup>

- 1. 必要緑地面積  
2670 × 0.2 = 534m<sup>2</sup>以上
- 2. 計画緑地面積  
147.5m<sup>2</sup> + 396.0 = 543.5m<sup>2</sup>
- 3. 結果  
534m<sup>2</sup> ≦ 543.5m<sup>2</sup> ∴ OK

工事番号	六郷ライズセンター基本計画決定案第
路線名	
箇所	仙台市若林区井土地区
工事名	平成 年度
図面名	緑地面積換地図
縮尺	A3 1:500 A1 1:250
設計者	位置 設計年度
宮城県仙台市	図番



## 機械製造請負工事参考図



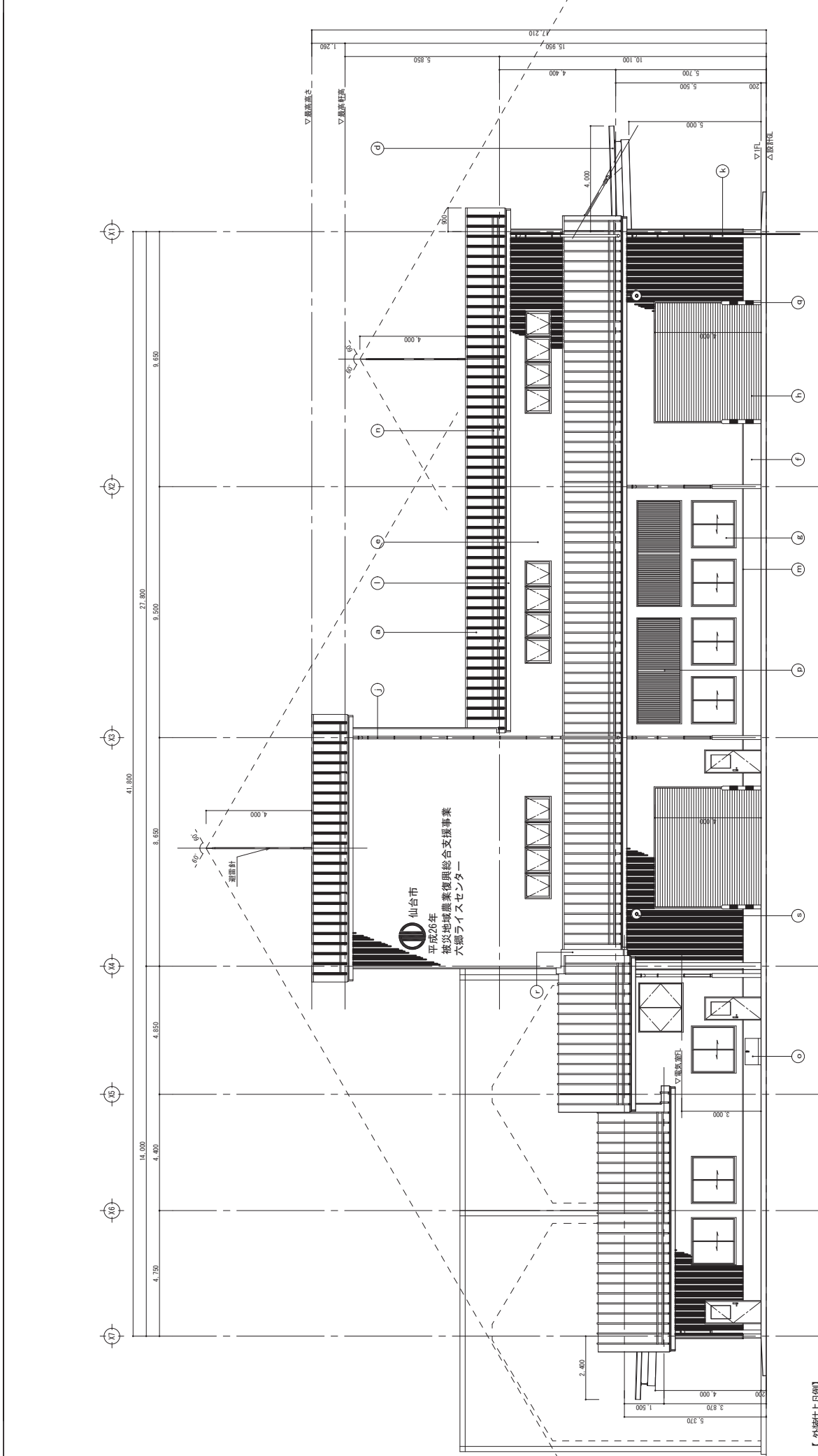
湿式冷暖装置  
(ファンガス用)

凡 例

- 自動切替弁
- 手動切替弁
- ⊙ 自動シャッター
- ⊖ レベ
- ⊕ リミットスイッチ
- ⊗ 温度リボン
- ⊘ フロートスイッチ
- △ 自動除塵口
- 自動水分計
- ▽ レ
- ⊠ 自動エアタンパー
- ⊡ マグネット
- ⊢ 自動モーターリリッパ
- ⊣ 流量検知器
- ⊤ ファイアースタート
- ⊥ 音感センサー

工事番号	六磨ライスセンター遠水計画決定業務
路線名	
場所	仙台市若林区井土地区
工事名	平成 年度
図面名	フローシート
縮尺	位置
設計者	設計年度
宮城県仙台市	図章

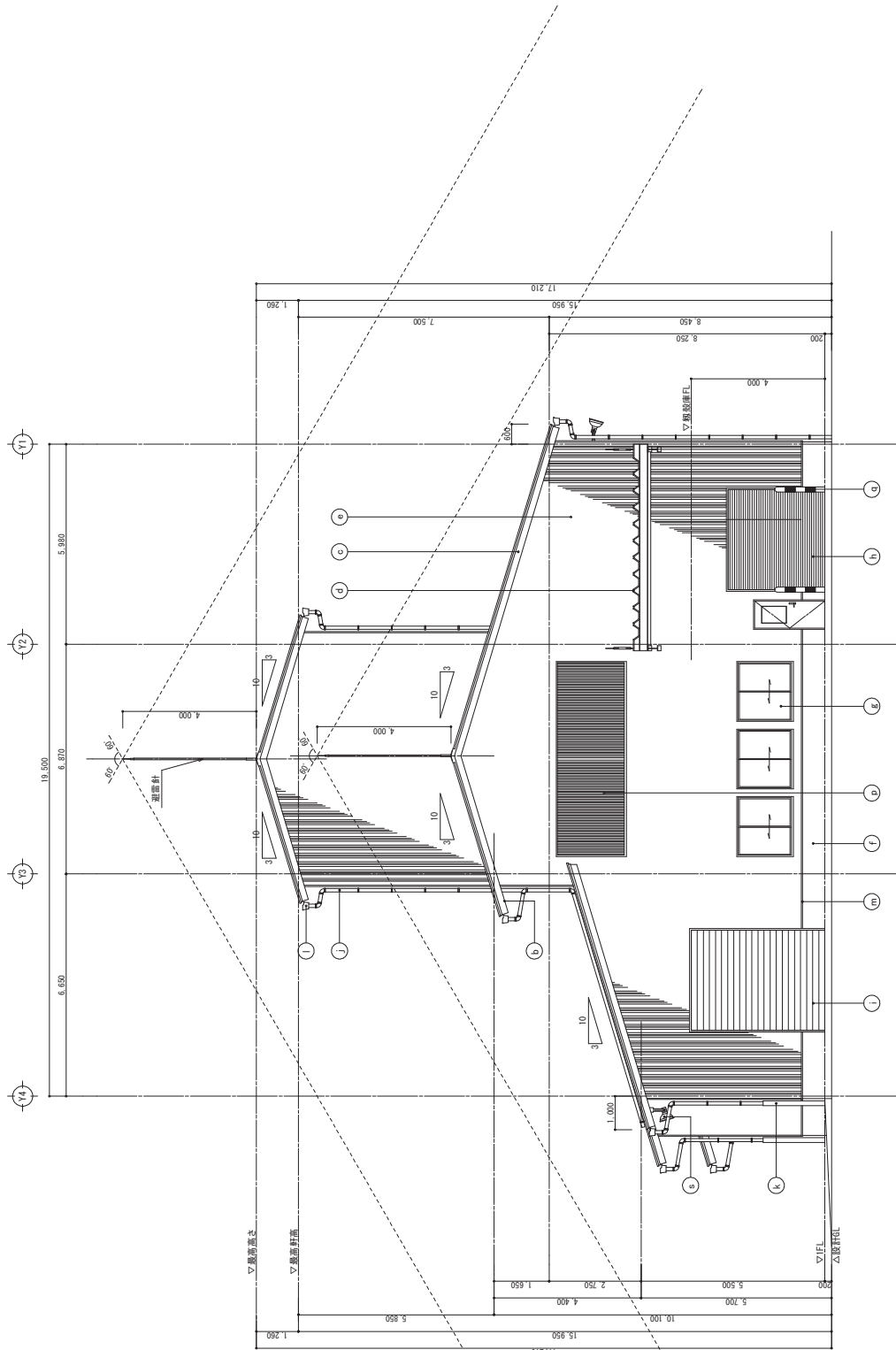
## 建築工事参考図



【北側立面図 S-1/100/4】

部位: 仕様	部位: 仕様
a 屋根: ガルバリウムメタル 鋼板 t=0.5 瓦葺仕様 680	j 窓種: 複層複板二重(複層品) 100φ
b 下地: 高圧シメンチコンクリート板 t=80 (部) アクリル樹脂系接着剤 t=200	k 窓種: 複層複板二重(複層品) 100φ
c 外壁: 珪藻土/ガルバリウムメタル 鋼板 t=0.8 I-EP	l 材料: 大気汚染防止用(複層品) 伸縮ジョイント仕様
d 窓: 複層複板 ガルバリウムメタル 鋼板 t=0.8 田付加工	m 小窓: ガルバリウムメタル 鋼板 t=0.8 田付加工
e 外壁: 珪藻土/ガルバリウムメタル 鋼板 t=0.8 山吹色 無垢材化粧板 t=5.0 三島産 田付加工	n 電線: 20φ以上 2種ケーブル
f 外壁: 珪藻土/コンクリート打込 塗行 珪藻土 t=12 厚み	o 基礎: 基礎コンクリート t=200 打込
g 外壁: 珪藻土/アルミ板(カラー)	p 防雨: 外: 70mm厚(開口部)
h 外壁: 珪藻土/アルミ板(カラー)	q ガードレイン: スチール製 φ150 H=1.500 SP仕上
i 外壁: 珪藻土/手動式スチール扉(カラー) t=100	r エキスパンションジョイント
	s 外壁: 珪藻土/手動式スチール扉(カラー) t=100

工事番号	六郷ライオンセンター基本計画決定業務		
場所	仙台市	年度	平成
図面名	立断面(1)		
縮尺	1/100(2)	位置	
設計者	宮城県 仙台市	図番	



【外観上凡例】

部位・仕様	部位・仕様
a 屋根:ガルバリウムカラー鋼板 t=0.5 高押葉 φ380	j 窓枠:硬質塩化ビニル(既製品) 100φ
b 下地:高性能ポリウレタンフォーム断熱材(50mm厚) t=0.05	k 窓ガラス:SGP 5φφ SOP社上
c 軒裏:連続ガルバリウム鋼板 t=0.8 t=EP	l 軒裏:大型厚質塩化ビニル(既製品) 単層5φφ仕様
d 破風・鼻端:ガルバリウム鋼板 t=0.8 山間100 無断熱仕様(既製品) t=0.5	m 水切:ガルバリウム鋼板 t=0.8 曲げ加工
e 足元断熱:断熱材 t=0.8 (3層構造) t=0.8	n 垂止め:スチール製 t=0.8
f 外壁:系尺角材付鋼板 t=0.8 (3層構造) t=0.8	o 地味し:既製コンクリート製 t=0.8 (開口率50%)
g 外部断熱:アルミ複合断熱材 t=0.8	p 防水:70g防水シート t=0.8 (開口率50%)
h 外部断熱:電動式スチール製 t=0.8	q ガードネット:スチール製 φ100 H=1,000 SOP社上
i 外部断熱:手動式スチール製 t=0.8	r エキスパンションジョイント
	s 外部断熱(大型断熱材)

西側立面図 S=1/100(A2)

工事番号	六郷ライスセンター基本計画附属事業
酒類名	
箇所	仙台市東区北地区
工事名	平成 年度
図面名	立面図(2)
縮尺	1/100(S)
設計者	
監理者	宮城県仙台市