

# 青山・八木山 バス通信

14号



## 都心をまちぶらしませんか？

仙台市では活気ある楽しい街並みにするため、道路を有効活用し、様々な社会実験を行なっています。期間限定で行っておりますので、この機会に都心に足を運んでみてはいかがでしょうか。

### 青葉通り (9/23~10/10)

仙台駅前の「EDEN」と旧さくら野百貨店前の車道を規制し、多様な活動を生み出す空間づくりを行います。



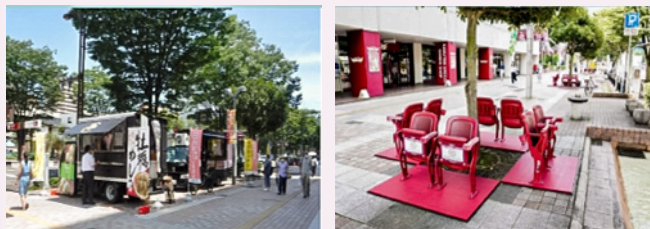
【断面図】



設置予定：芝生、テーブル、いす、Wi-Fi、畳ベンチ、ストリートピアノ

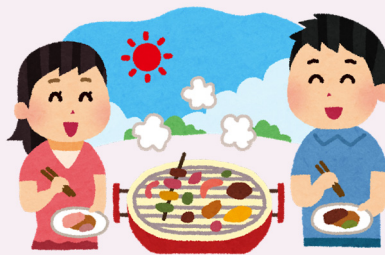
### 宮城野通り (~11月下旬)

仙台駅前～榴岡公園まで広い歩道を有効活用した取り組みを行っています。



楽天命パーク宮城で実際に使われていたベンチを配置しています。

また、榴岡公園ではキッチンカーの展開や、BBQ・芋煮セットの貸出を行っており、アウトドア気分を満喫できます。

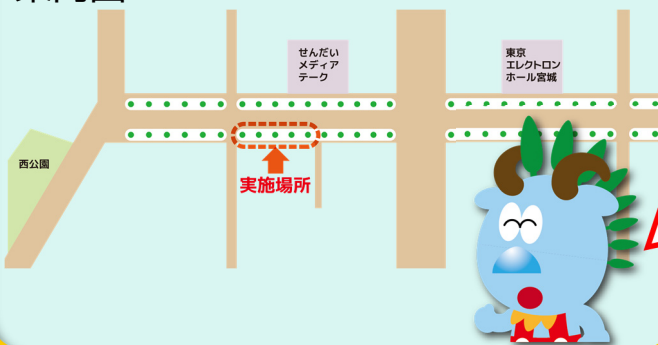


### 定禅寺通り (4/1~12/30)



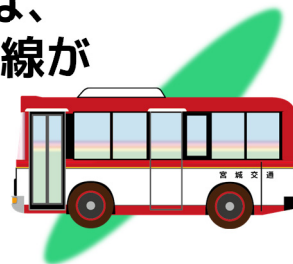
定禅寺通りの立町エリア(仙台メディアテークとなり)では、テーブルセットを歩道に設置して、季節を感じながら定禅寺通りを楽しむ等の取り組みを行っています。

案内図



## 都心のまちぶらには、宮城交通東北工大線が便利です！

### 東北工大線時刻表



#### 行き

弥生青山東 (例)	8:31	⇒	八木山動物公園駅	8:41	市営地下鉄 東西線
〃	12:25	⇒	〃	12:35	

#### 帰り

市営地下鉄 東西線	八木山動物公園駅	14:45	⇒	弥生青山東 (例)	14:55
	〃	16:31	⇒	〃	17:00

# 「八木山動物公園」のりば案内



## 八木山動物公園駅

簡単だよ！駅を降りたら順番に進んでみてくださいね！！



東2出入口より右手に進む



バスロータリーに沿って進む



東2バス停到着！



## 八木山市民センターでは図書の貸出を行っています。

約18,800冊もの本を揃えています!!気になる本が見つかるかも…

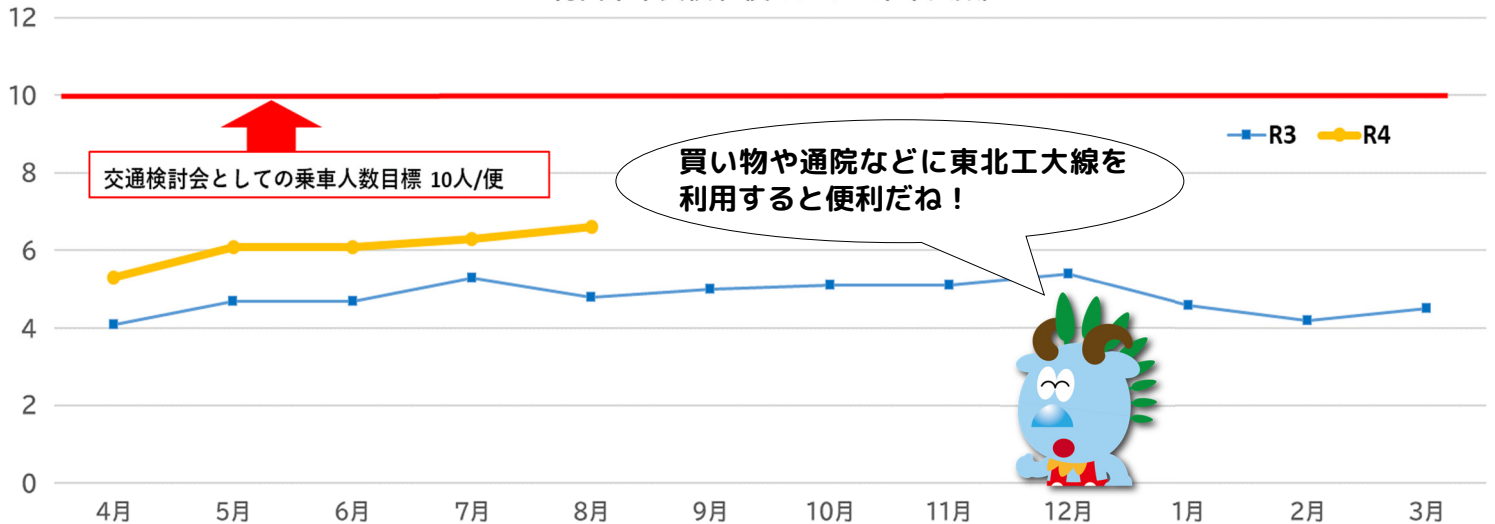
- 日程：毎週火曜日(10月4日、11日、18日、25日)
- 時間：13時～15時(弥生青山東 12:25発の便を利用)
- 場所：図書室

### 市民センターからのお願い

- 滞在時間は、なるべく1時間程度でお願いします。
- 読み終わった「本」「CD」「DVD」をご提供ください。バザーで販売し、売り上げは「新刊」等の購入に充てられます。(11月1日(火)まで)



青山乗車実績(1便あたりの乗車人数)



## みんなの川柳コーナー

今月の詠み人 U様

## 連れ合いと 今日乗っかる 工大線

〈評〉夫婦というのは、毎日日々顔を突き合わせていると、まるで空気のように当たり前の存在になってきます。不思議なもので、二人でバスなどに乗る機会となると、逆に意識している自分がある。今更照れるのも恥ずかしいが仕方が無いかな…。

発行：青山地区交通検討会 代表 高橋 秋男 (☎ 022-229-7917)

協力：仙台市 都市整備局 地域交通推進課

●交通にまつわる川柳を募集します。良い川柳が思い浮かびましたら、お近くの町内会長まで、お伝え願います。