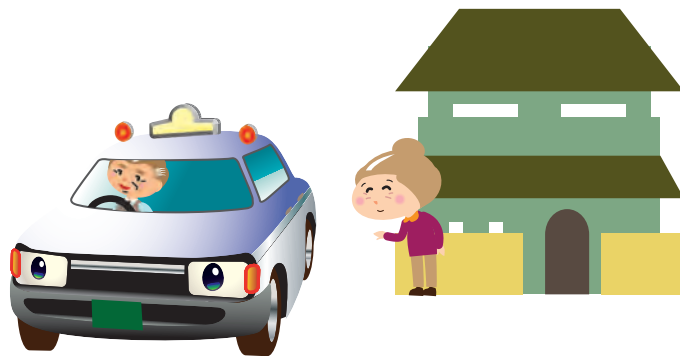


坪沼乗合タクシー かわら版

発行：坪沼乗合タクシー運営協議会

坪沼地区内の移動でも「つぼぬま号」は、威力を発揮します!!

- お友達の家に行きたい!
- お寺に行きたい!



坪沼地区は、ご近所といっても少し離れていたり、おまけに坂があったりすると、徒歩では大変です。

「つぼぬま号」なら、そんなお悩みを手軽に解決できます!

その理由は…

ご自宅前までお迎えに行きます。
 坪沼地区内ならどこでも好きなところで乗降できます。
 70歳以上の方や、障害をお持ちの方は、1乗車100円でご利用いただけます!

運賃のご案内

一般運賃 (現金)

400 円

一般運賃 (回数券)

4,000円(12回分)

高齢者・障害者等運賃(現金)

※ **100 円**

※利用者は、敬老乗車証またはふれあい乗車証（70歳以上であることがわかる、写真付きの身分証明書（免許証、運転経歴証明書、マイナンバーカード等）や身体障害者手帳等でも可）を運転手に提示し、100円を現金でお支払いください。

★つぼぬま号に乗るなら、お得な回数券や高齢者・障害者割引がおすすめです!

★利用者の声を紹介します！！

週に2回程度ヨークベニマル茂庭店まで買い物に使っています。

家の前まで来てくれるので荷物が多くても安心です。

100円で乗車できるのでごく助かっています。



月に1~2回、茂庭台のないとうクリニックへ通院に使っています。農協まで100円でつぼめま号を利用し、そこから普通のタクシーとして1,000円くらいで利用しています。乗り換えがいらないし、タクシーより安くて最高です。

高齢者・障害をお持ちの方は…
坪沼～農協まで、
タクシーだと約1,500円のところ
つぼめま号だと100円で乗車できます！

★つぼめま号 運行区域図



★お知らせ

積雪時の運行について

安全な運行のため、除雪対象路線での乗降をお願いします。
積雪時はご自宅までお迎えに行けない場合があります。