

坪沼乗合タクシー かわら版

発行：坪沼乗合タクシー運営協議会

予約制の「つぼめま号」がさらに便利に使いやすくなります!!

①運行便数が増えます!!

- 9:15 ~ 9:45 (坪沼地区発)
⇒10:00 (生出市民センター付近着)
- 13:45 ~ 14:15 (坪沼地区発)
⇒14:30 (生出市民センター付近着)

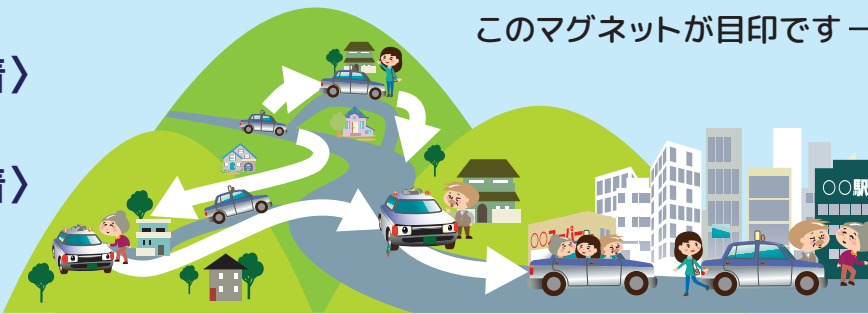
②70歳以上・障害者等運賃に回数券が加わります!!

	3月まで	4月から
70歳以上・障害者等運賃(現金)	100円	100円
(回数券)	—	1,000円 (10回分)
一般運賃(現金)	400円	400円
一般運賃(回数券)	4,000円 (12回分)	4,000円 (12回分)

運賃を支払う際に、下記身分証明書、障害者手帳等をご提示ください。

高齢者	障害者等
●年齢70歳以上であることがわかる顔写真付きの身分証明書(マイナンバーカード等)	●身体障害者手帳 ●療育手帳
●敬老乗車証 ●運転履歴証明書	●精神障害者保健福祉手帳
	●仙台市障害者き章、又は、き章証票
	●ふれあい乗車証

このマグネットが目印です



乗降場所

- 坪沼地区内(板橋、根添、中沖、北町内会)は、どこでも乗降・移動可能です。
- 生出市民センター付近は乗降場所を下記4箇所に指定します。



時刻表 平日予約時のみ運行

※土・日・祝日及び、お盆期間中(8/13~15)、年末年始(12/29~1/3)は運休します。

	往路(坪沼地区⇒生出中学校付近)	復路(生出中学校付近⇒坪沼地区)
1便	8:15 ~ 8:45 発 ⇒ 9:00 着	
2便	9:15 ~ 9:45 発 ⇒ 10:00 着	
3便		11:00 発 ⇒ 11:15 ~ 11:45 着
4便	11:15 ~ 11:45 発 ⇒ 12:00 着	
5便		13:30 発 ⇒ 13:45 ~ 14:15 着
6便	13:45 ~ 14:15 発 ⇒ 14:30 着	
7便		16:10 発 ⇒ 16:25 ~ 16:55 着
8便	16:25 ~ 16:55 発 ⇒ 17:10 着	
備考	生出中学校付近の 到着時刻 を固定	生出中学校付近の 出発時刻 を固定

利用方法

1. 利用したい日付、便、行先が決まりましたら、**予約連絡先(022-244-3131)**へ電話をし、「つぼめま号の予約です。」とお伝え下さい。

例：会員番号〇〇〇〇番の□□です。4月3日の3便でヨークベニマル茂庭店まで、4便でヨークベニマル茂庭店から利用したいので、予約をお願いします。



2. お迎えの時間を告げられますので、その時間になりましたら、**自宅前(または各施設の乗降場所)**でお待ちください。ただし、**他の利用者宅を回って**、目的地まで運行します。

例：それでは、11:40にご自宅まで、13:30にヨークベニマル茂庭店までお迎えにあがります。変更やキャンセルは前日の4月2日の16:00までをお願いします。
もし、他に予約が入ってお迎えの時間に変更があった場合は、会員登録の電話番号にご連絡いたします。



**〔予約受付時間〕
利用する前日の16:00まで**