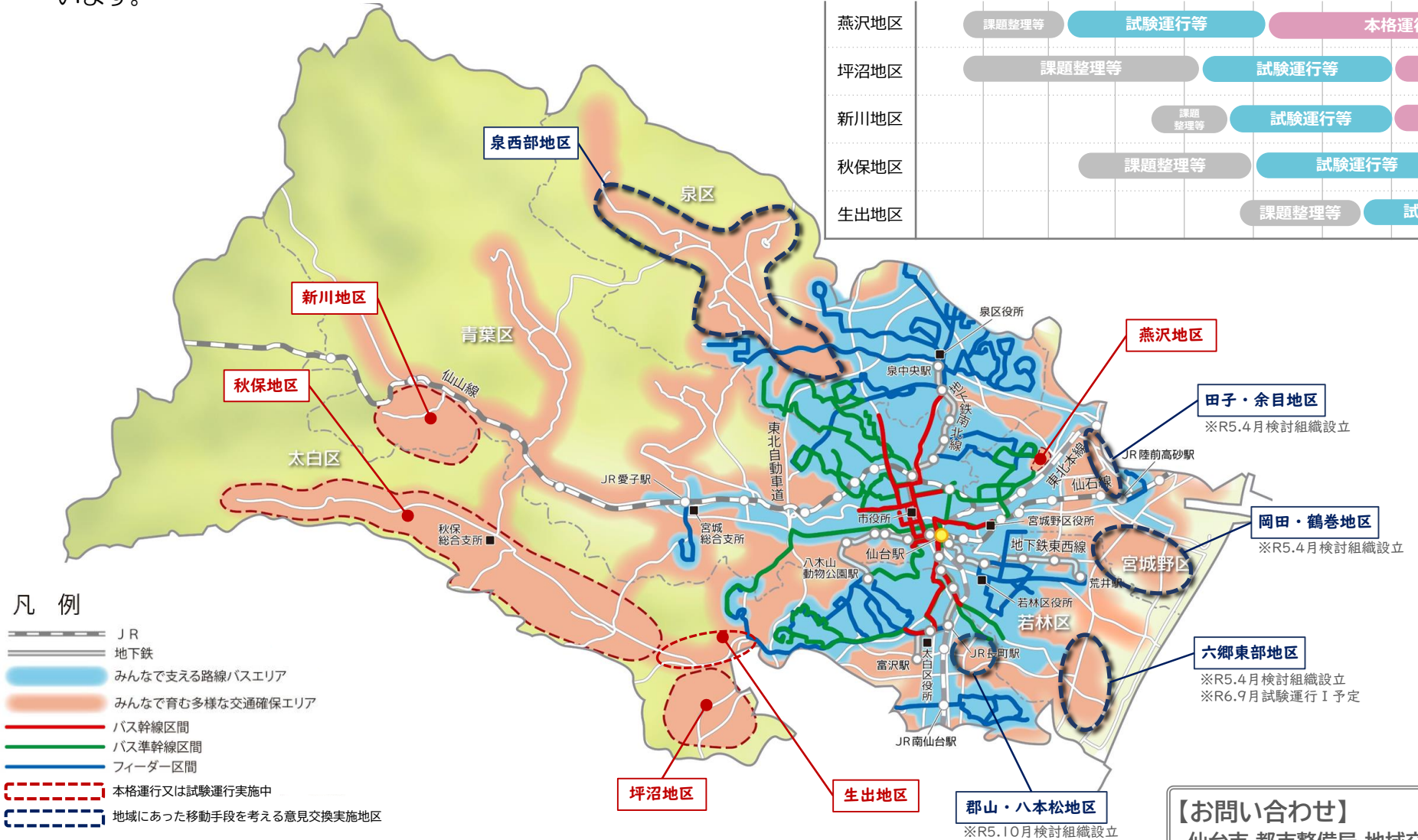


■本市では「みんなで育む多様な交通確保エリア」を基本として、地域が主体となった移動手段の確保に向けた取り組みを支援しています。

▼各地区の経過

地区名	～H29年度	H30年度	H31年度	R1年度	R2年度	R3年度	R4年度	R5年度	R6年度
燕沢地区		課題整理等		試験運行等			本格運行		
坪沼地区		課題整理等				試験運行等		本格運行	
新川地区				課題整理等		試験運行等		本格運行	
秋保地区			課題整理等			試験運行等		本格運行	
生出地区						課題整理等	試験運行等		



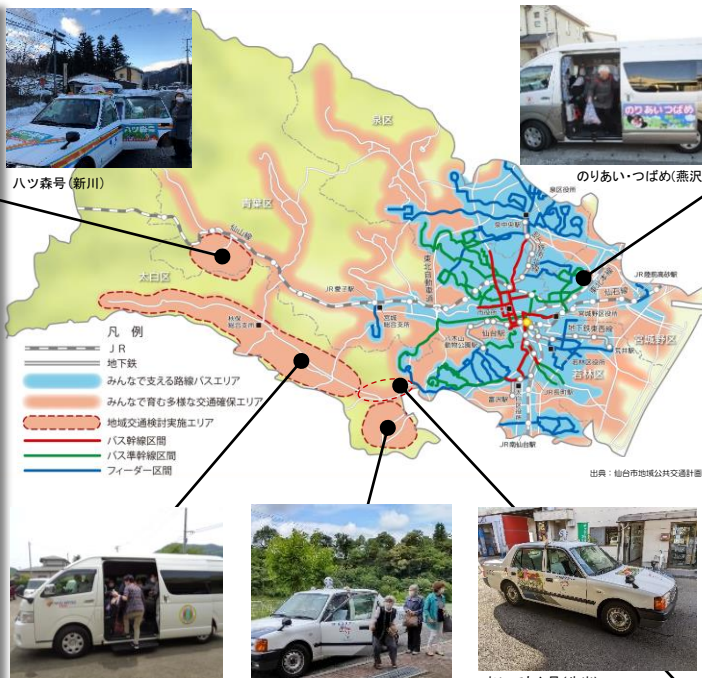
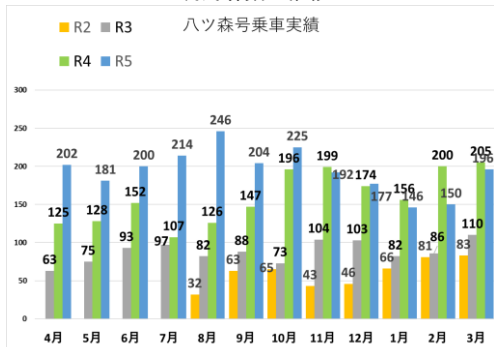
【お問い合わせ】
 仙台市 都市整備局 地域交通推進課
 TEL:022-214-8359

運行実績 (R5年度実績)

◇新川地区【本格運行】

- ・運行形態: デマンド運行
(時刻表あり/区域外に乗降場所あり)
- ・運行日 : 平日(7便/日)、土曜(2便/日)
- ・乗合率 : 1.9人/便(目標:1.2人/便)
- ・利用者数: **2,333人**(8.1人/日)
- ・運行経費: 13,574,000円、運賃収入1,804,400円
- ・収支率 : **13.3%** (目標:10%)

利用者数の推移



ぐるりんあきう(秋保)

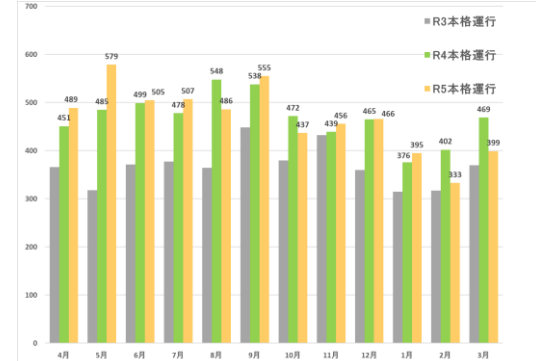
つぼめま号(坪沼)

おいでもん号(生出)

◇燕沢地区【本格運行】

- ・運行形態: 定時定路線(時刻表・停留所あり)
- ・運行日 : 月水金(夏季8便/日、冬季6便/日)
- ・乗合率 : 5.6人/便(目標:4人/便)
- ・利用者数: **5,607人**(39.8人/日)
- ・運行経費: 5,889,300円(年間)、運賃収入: 1,682,100円
- ・収支率 : **28.6%** (目標:20%)

利用者数の推移



◇秋保地区【実証運行(R5.4~R6.3)】

- ・運行形態: デマンド運行
(時刻表なし/区域外に乗降場所あり)
- ・運行日 : 平日(予約時)
- ・乗合率 : 1.6人/便(目標:1.2人/便)
- ・利用者数: **4,237人**(17.4人/日)
- ・運行経費: 9,334,230円、運賃収入: 1,654,010円
- ・収支率 : **17.7%** (目標:10%)

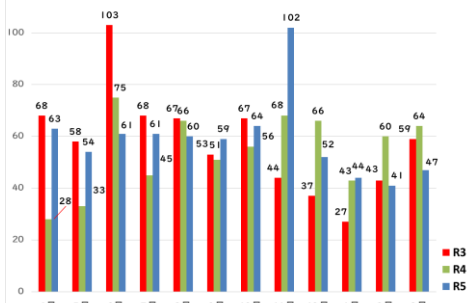
利用者数の推移



◇坪沼地区【本格運行】

- ・運行形態: デマンド運行
(時刻表あり/区域外に乗降場所あり)
- ・運行日 : 平日(8便/日)
- ・乗合率 : 1.4人/便(目標:1.3人/便)
- ・利用者数: **708人**(3.8人/日)
- ・運行経費: 2,063,700円、運賃収入: 295,400円
- ・収支率 : **14.3%** (目標:10%)

利用者数の推移



◇生出地区【試験運行 I ②(R5.10~R6.3)】

- ・運行形態: デマンド運行(時刻表あり)
- ・運行日 : 平日(7便/日)
- ・乗合率 : 1.5人/便(目標:1.2人/便)
- ・利用者数: **588人**(5.3人/日)
- ・運行経費: 1,656,400円、運賃収入: 224,100円
- ・収支率 : **13.5%** (目標:試験運行 I 5%、本格運行10%)

利用者数の推移

