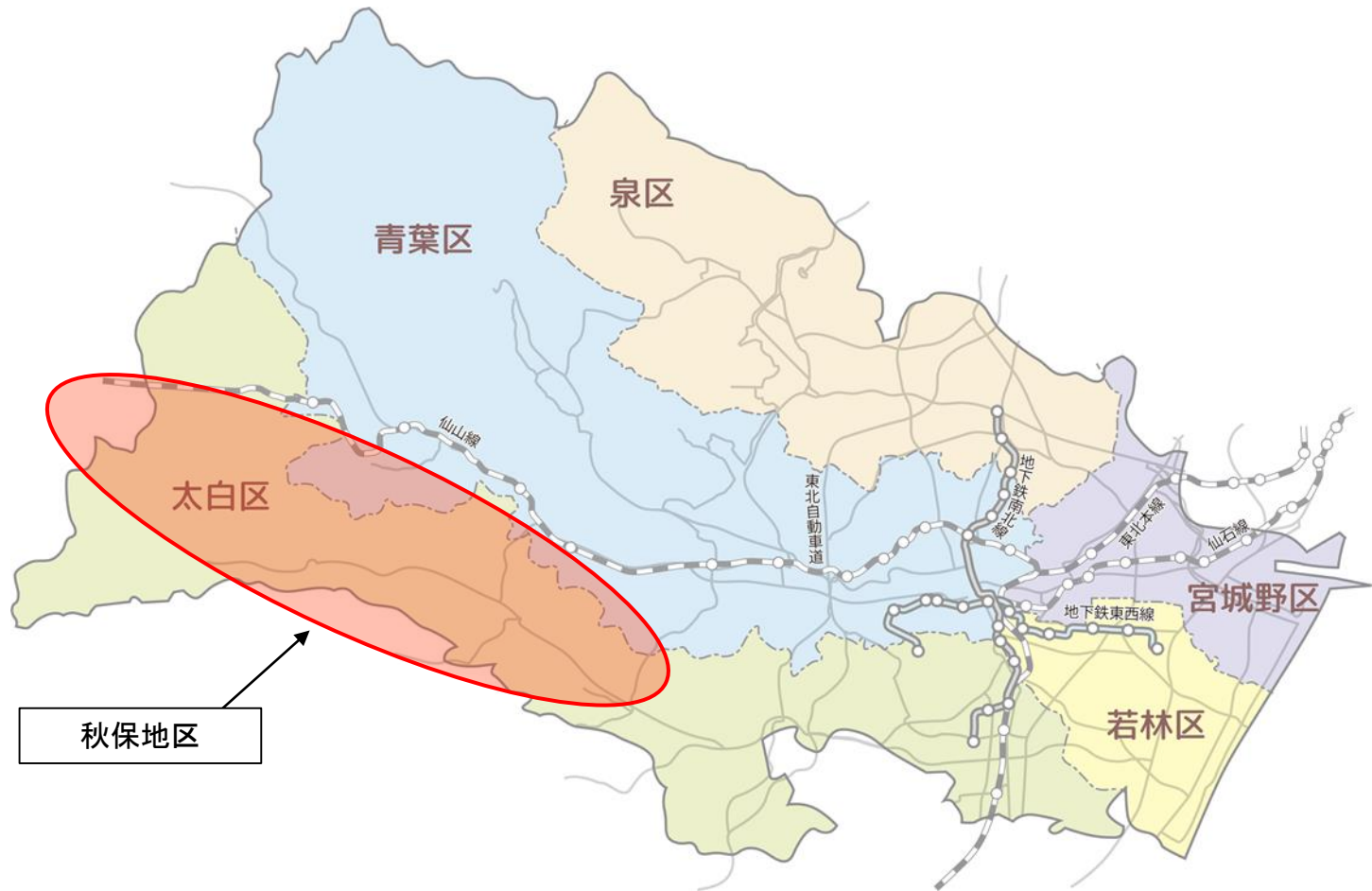


第1号議案

秋保地区地域交通実証運行の実施について



1. 令和4年度 試験運行Ⅱ（2回目）の運行概要


2. 秋保地区の交通を考える会の検討経過

3. 事業計画の概要

4. 今後のスケジュール

1. 令和4年度 試験運行Ⅱ（2回目）の運行概要<ぐるりんあきう>



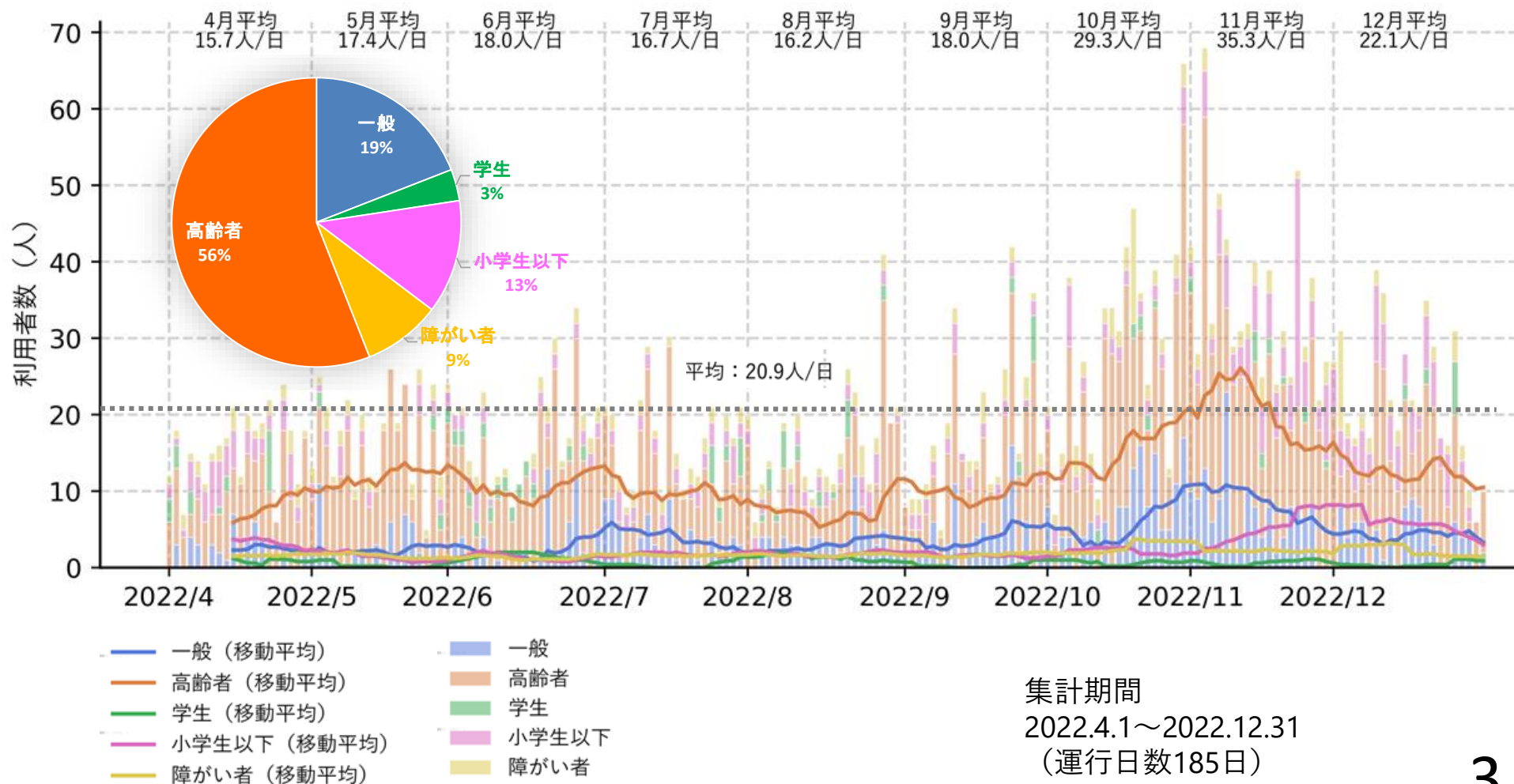
名称	ぐるりんあきう	
運行形態	乗合タクシー(区域運行型)	
運行事業者	有限会社 秋保交通	
運行車両	特定大型乗用車 (定員10名)	

期間	令和4年4月1日～令和5年3月31日
運行日	平日 6～18時
運賃	一般 200円/400円/600円 学生 100円/200円/300円 小学生以下、70歳以上、障害者 100円
乗車人数	3,868人 (R4年12月末時点) 20.9人/日、 1.87人/便
収支率	23.0% (R4年12月末時点)

1. 令和4年度 試験運行Ⅱ（2回目）の運行概要<ぐるりんあきう>

■属性別利用者数の推移

- 平均利用者数は20.9人/日と、見込利用者数の12.1人/日を上回っている。
- 高齢者の利用が多く、利用者数全体の6割を占めている。
- 小学生以下及び障がい者は、全体の1割ではあるが定期的な利用が見られる。

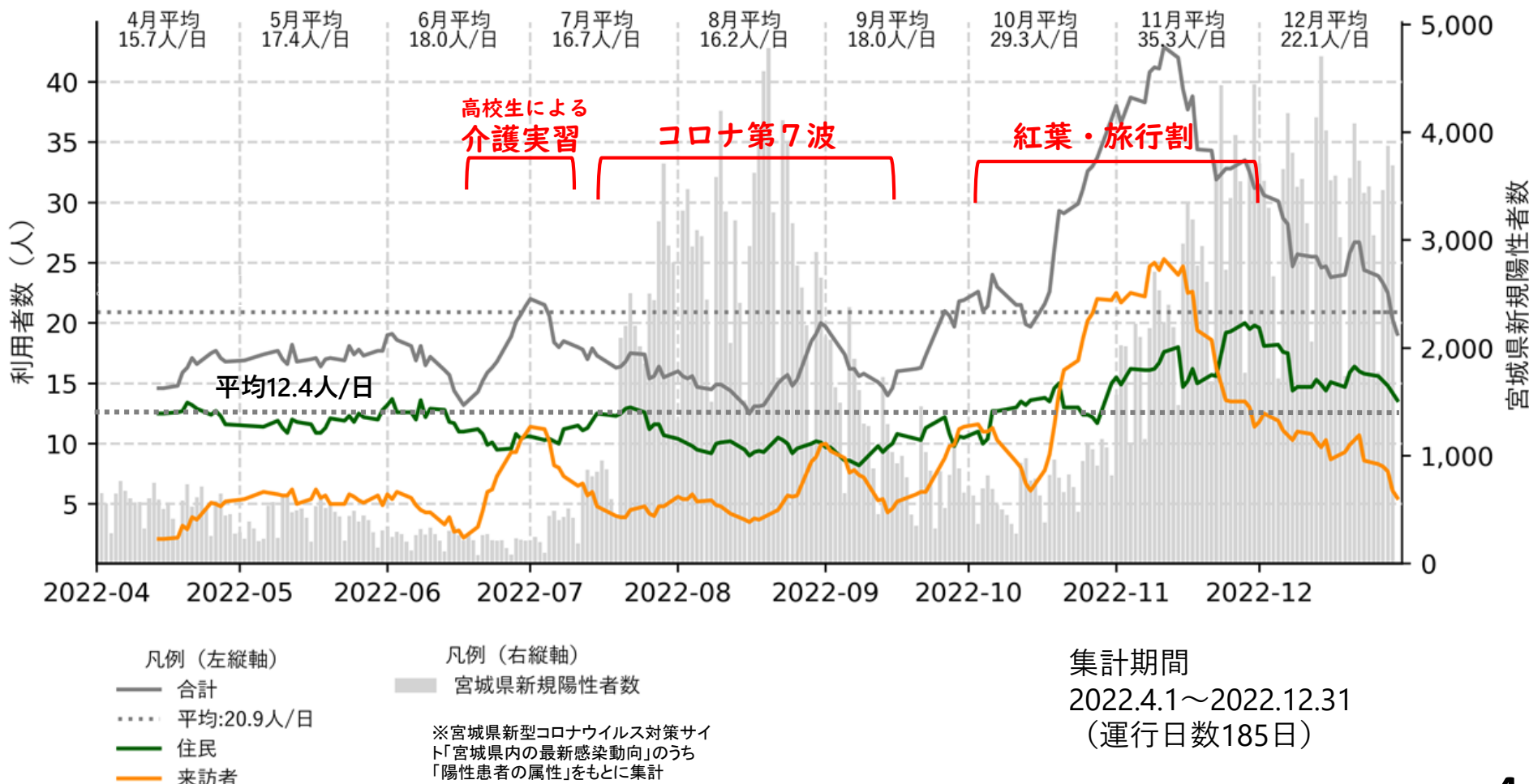


1. 令和4年度 試験運行Ⅱ（2回目）の運行概要<ぐるりんあきう>

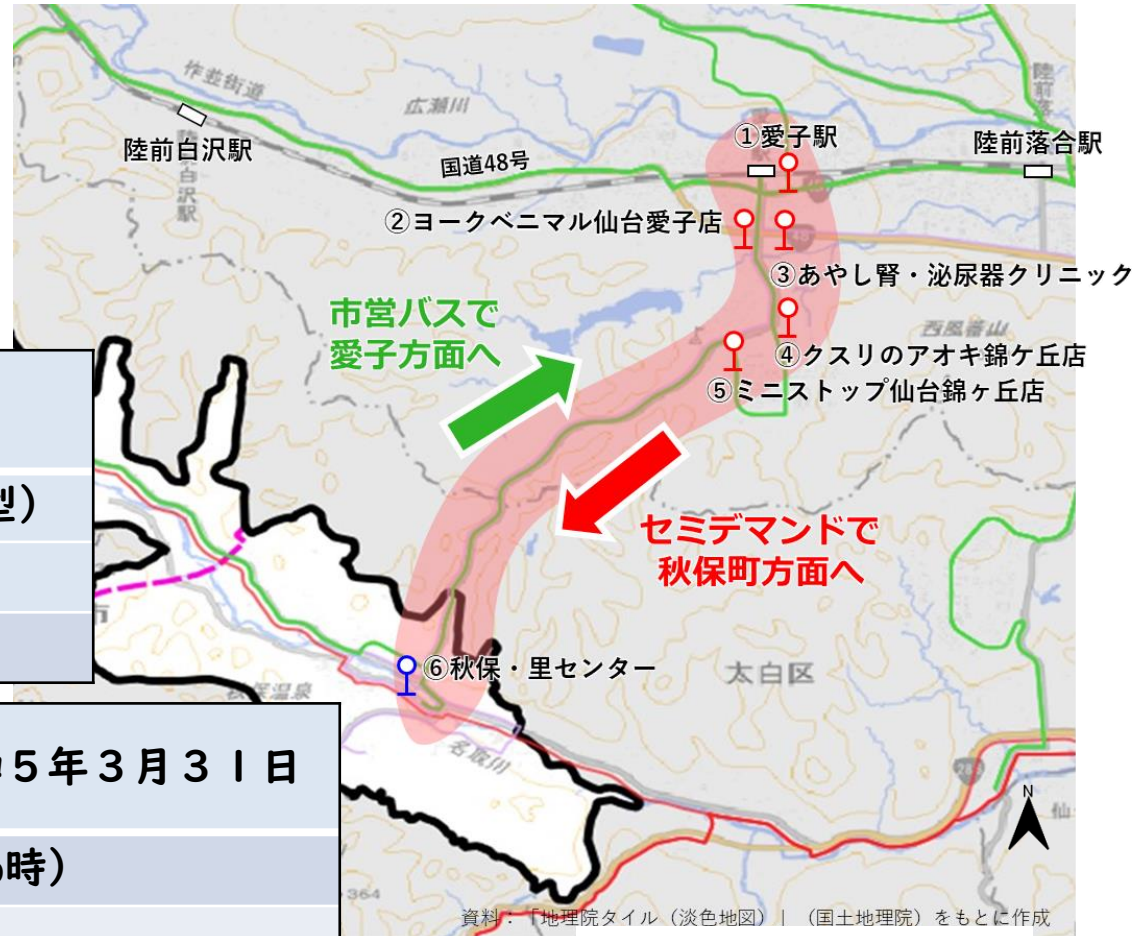
■住民・来訪者別利用者数の推移

- ・ 住民は安定的な利用あり。一方、来訪者はコロナや観光シーズンの影響が顕著。
- ・ 全体の利用者数は、来訪者の利用者数に比例している。

利用者数の推移(10日間移動平均)



1. 令和4年度 試験運行Ⅱ（2回目）の運行概要<愛子・秋保セミデマンド>



- 凡例
- 小学区境界
 - 秋保町
 - 乗車ポイント
 - 降車ポイント
 - 市営バス
 - 宮城交通
 - タケヤ交通
 - 運行範囲

名称	愛子・秋保セミデマンド
運行形態	乗合タクシー（区域運行型）
運行事業者	相互タクシー株式会社
運行車両	小型乗用車（定員4名）

期間	令和5年1月10日～令和5年3月31日
運行日	平日3便（11時、12時、16時）
利用対象	秋保地区住民限定
運賃	一般 500円、中学生以上 250円 70歳以上・障害者・小学生以下 100円

1. 令和4年度 試験運行Ⅱ（2回目）の運行概要

2. 秋保地区の交通を考える会の検討経過

3. 事業計画の概要

4. 今後のスケジュール

2. 秋保地区の交通を考える会の検討経過

構成団体：秋保町全町内会、秋保温泉旅館組合、みやぎ仙台商工会秋保支部、
小中学校、PTAなど

検討会等	日付	内容
第2回	4月20日	・ぐるりんあきう利用状況 ・アンケート調査項目の検討
第6回	6月15日	・来年度の運行内容の検討
第9回	7月20日	・アンケート調査結果の報告
第11回	8月17日	・交通フェスタでの広報内容の検討
第13回	9月21日	・交通フェスタでの活動内容報告
第15回	10月19日	・予約受付方法の検討
第18回	11月16日	・事業計画に基づく試験運行の検討事項
第20回	12月21日	・来年度の実証運行計画内容の検討
第22回	1月18日	・来年度の実証運行計画内容の確定

1. 令和4年度 試験運行Ⅱ（2回目）の運行概要

2. 秋保地区の交通を考える会の検討経過

3. 事業計画の概要

4. 今後のスケジュール

3. 事業計画の概要 (令和5年度 事業計画書(案) 抜粋)

(1) 事業の概要①

事業の名称	秋保地区地域交通 実証運行 事業	
運営主体	名称	秋保地区の交通を考える会
	所在地	仙台市太白区
	代表者	会長 及川 純一
	説明	<p>秋保地区の交通を考える会は、秋保地区の交通の課題を把握し、地域住民の合意形成を図りつつ地域の足を確保し、安心して暮らしやすい地域と地域の活性化を目指す団体である。</p> <p>秋保地区内の町内会や関係団体等から選出された委員が定期的に集まり、試験運行の実施や利用促進企画等について検討を行っている。</p>

(1) 事業の概要②

運行事業者	名 称	有限会社秋保交通
	所 在 地	仙台市太白区秋保町湯元字枇杷原11-5-1
	代 表 者	青野 邦彦
事業の概要	運 行 形 態	乗合タクシー（区域運行型）
	運 行 開 始	令和5年4月3日（令和6年3月29日まで）
	事 業 許 可	道路運送法 第21条
	使 用 車 両	特定大型乗用車(ジャンボタクシー 定員10名) 1台（常用車） 小型乗用車(セダン 定員5名) 3台（予備車）
	運 行 日 数	平日 ※土日祝日、12/31～1/3を除く
	運 行 時 刻	6時～18時で予約に応じて運行
	利 用 人 数	4,132人（令和3～4年度の試験運行結果を基に想定）

(1) 事業の概要③

事業の概要	運賃設定	<ul style="list-style-type: none">・一般運賃（現金又は回数券）：<ul style="list-style-type: none">同一小学区内 200円馬場小学区⇔秋保小学区 400円秋保小学区⇔湯元小学区 400円馬場小学区⇔湯元小学区 600円・学生運賃（現金又は回数券）：<ul style="list-style-type: none">一般運賃の半額・小児・70歳以上・障害者等運賃（現金又は回数券）：<ul style="list-style-type: none">同一小学区内 100円馬場小学区⇔秋保小学区 100円秋保小学区⇔湯元小学区 100円馬場小学区⇔湯元小学区 100円 <p>※仙台市民以外は一般運賃とする。</p> <p>※回数券：100円券11枚綴りを1,000円で販売する</p> <p>※秋保ヴィレッジ、仙台万華鏡美術館は湯元小学区扱い</p>
-------	------	--

(2) 令和5年度 収支計画書(案)①

収入					
項目		運賃	利用人数	合計	備考
運賃収入	一般運賃	200	148	29,600	【住民】 1日あたりの利用者数：12.0人/日 利用が生じる期間：R5.4～R6.3 【来訪者】 1日あたりの利用者数：5.1人/日 利用が生じる期間：R5.4～R6.3
		400	237	94,800	
		600	590	354,000	
学生割引	小学生以下	100	65	6,500	
		200	91	18,200	
		300	41	12,300	
70歳以上・障害者	元気乗り乗り割引運賃への市補助	100	742	74,200	
		100	2,218	221,800	
		100	372	37,200	
		300	1,128	338,400	200円区間
		480	718	344,640	400円区間
					600円区間
	割引運賃に対するその他の収入（高齢者600円区間の端数調整分）	20	718	14,360	600円区間の高齢者利用に対して協賛金から一人当たり20円を補填（協賛金積立より支出）
小計				1,546,000	…①
補助金	地域交通乗り乗り事業に基づく運行経費の補助			7,920,230	
小計				7,920,230	
補助金	地域交通乗り乗り事業に基づくその他経費の補助			300,000	
小計				300,000	
合計				9,766,230	

(2) 令和5年度 収支計画書① <ぐるりんあきう>

支出					
項目		単価	数量	金額	備考
運行経費	運行委託料 通常便	36,960	243	8,981,280	運行事業見積価格（平日：243日）
	運行委託料 追走便	3,050	159	484,950	運行事業見積価格 同一小学校区内 : 1,500円/便 隣接小学校区間 : 2,850円/便 馬場小学区⇔湯元小学区 : 4,200円/便 R4.4～11の試験運行の実績を基に運行本数（週3.3回：159便）及び単価を想定
小計				9,466,230	…②
その他経費	ポスター作成費	1,000	140	140,000	B3
	リーフレット作成費	10	10000	100,000	A3
	マグネット作成費	10,000	6	60,000	3枚×2組
小計				300,000	
合計				9,766,230	※目標収支率 実証運行、本格運行 … 10%
収支率(運賃収入/運行経費)				16.3%	…①/②

(3) 事前協議の経過

1月16日 株式会社タケヤ交通 事前協議 支障なし

1月17日 交通管理者(宮城県警察本部交通規制課) 事前協議 支障なし

1月18日 道路管理者(秋保総合支所建設課) 事前協議 支障なし

1月20日 仙台市交通局 事前協議 支障なし

1月24日 宮城交通株式会社 事前協議 支障なし

1月25日 宮城県タクシー協会 事前協議 支障なし

1月25日 国土交通省東北運輸局宮城運輸支局 事前協議 支障なし

1. 令和4年度 試験運行Ⅱ（2回目）の運行概要
 2. 秋保地区の交通を考える会の検討経過
 3. 事業計画等の変更
 4. 今後のスケジュール
-

仙台市地域公共交通会議における協議（本日）



合意

地域公共交通会議の会長による
「協議が調っていることの証明書」の交付

運行事業者（有限会社秋保交通）から
東北運輸局へ乗合運送許可申請書を提出



周知

試験運行に係るチラシ等を作成
秋保地区の各世帯へ配布

申請内容による運行開始（令和5年4月3日）