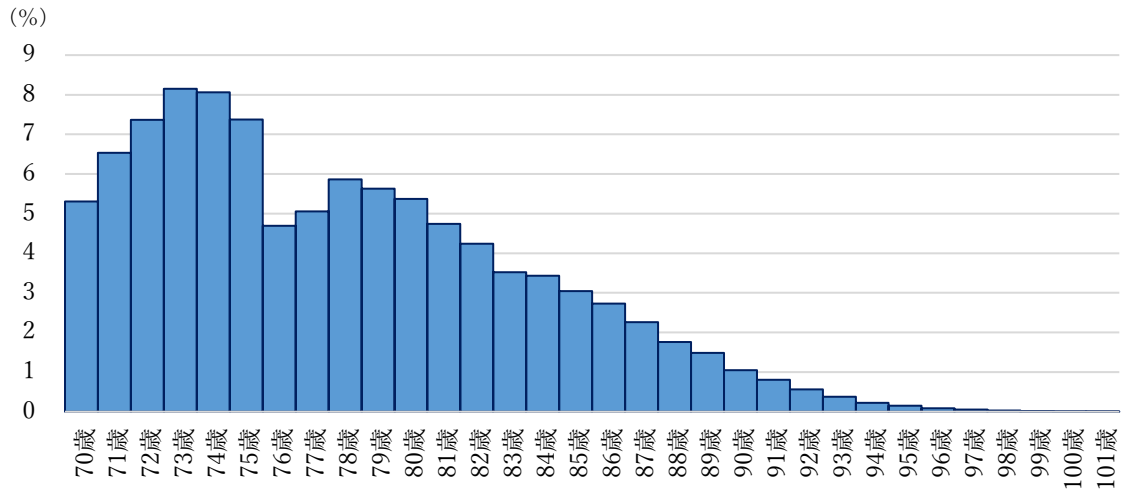


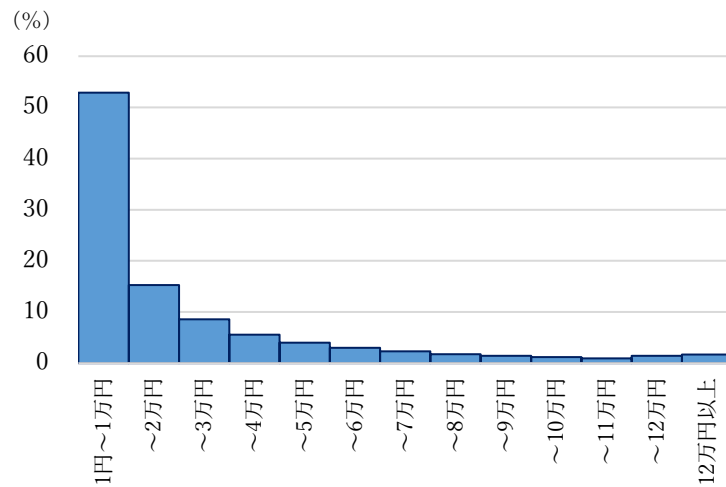
敬老乗車証制度の見直しに係る参考資料

(令和3年10月～令和4年9月実績を集計)

1 利用者数の年齢別割合



2 利用者数の年間利用金額別割合



9/30 までに使い切らなかった金額は、10/1 以降に繰越となるため、年間チャージ上限額 12 万円を超える年間利用金額となる場合がある。

3 現行制度における利用者数の負担割合別割合

	介護保険料所得段階 1～4 段階 (非課税世帯)	介護保険料所得段階 5～13 段階	合計
制度利用人数	34,862 人	70,655 人	105,517 人
割合	33.0%	67.0%	100.0%