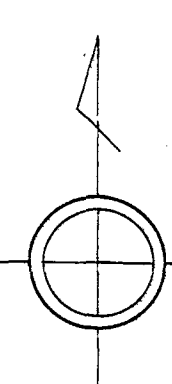


仙台市出花地区画整理事業 画地確定図

【留意事項】

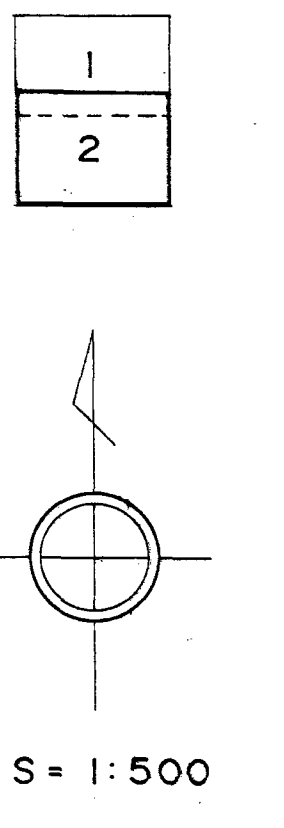
- (1) 資料の記載内容は、換地処分時の状況を示したものであり、現況とは必ずしも一致しないことを十分に認識し、参考図としてのみ利用してください。
- (2) 測量値は、当該区画整理事業施行時の測量方法によるものであり、これについて異議を受け付けません。
- (3) 仙台市は、資料（写し）によって発生した直接または間接の損失、損害等について一切の責任を負いません。





仙台市出花土地区画整理事業 画地確定図 2

昭和五年三月調製



株式会社三洋設計

仙台市出花土地区画整理組合