

仙塩広域都市計画事業 仙台市泉大沢土地地区画整理事業

出来形確認測量図

【留意事項】

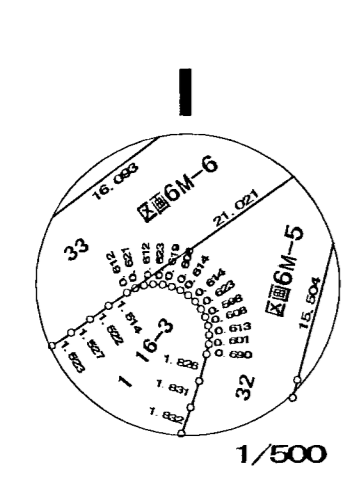
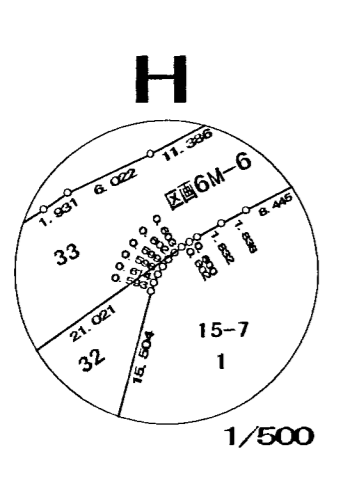
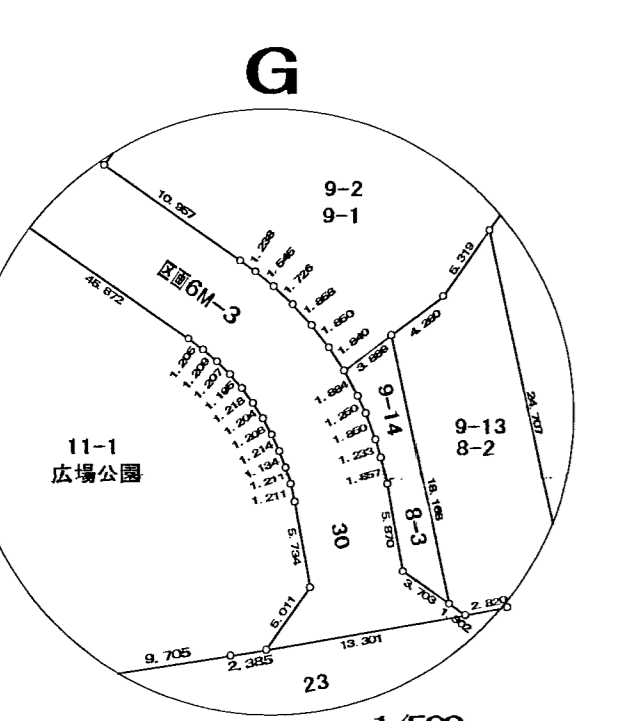
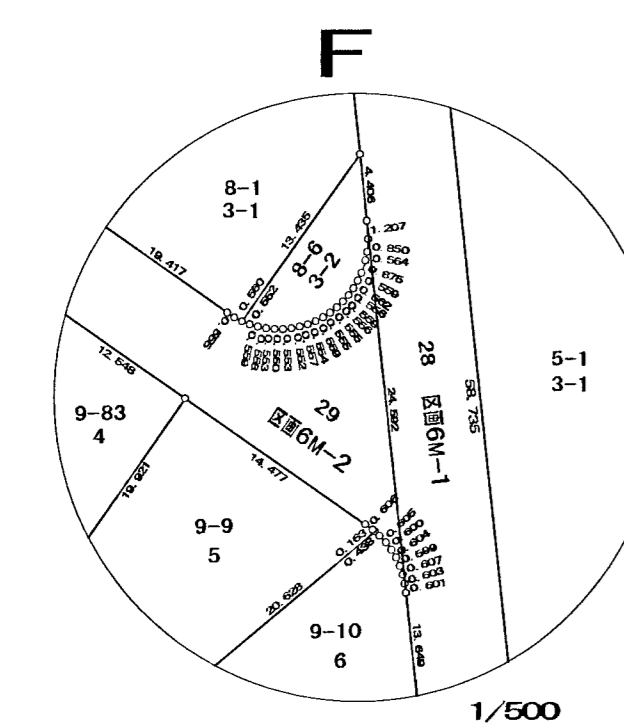
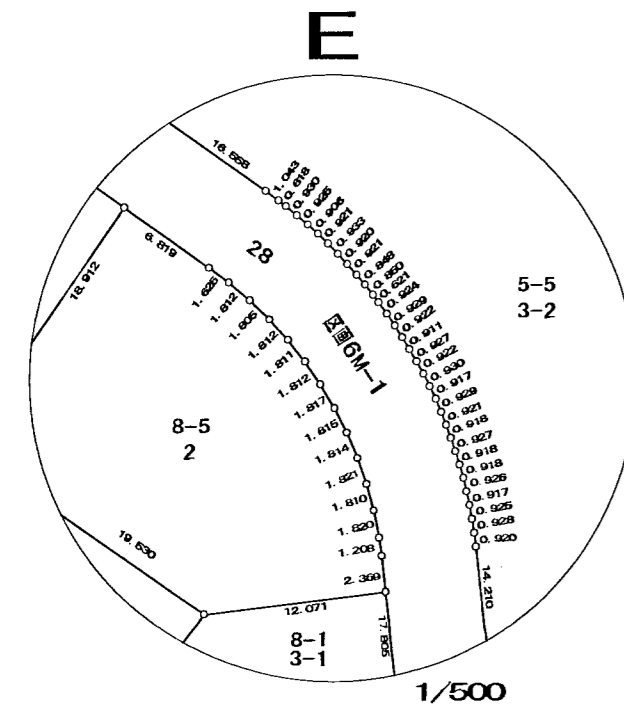
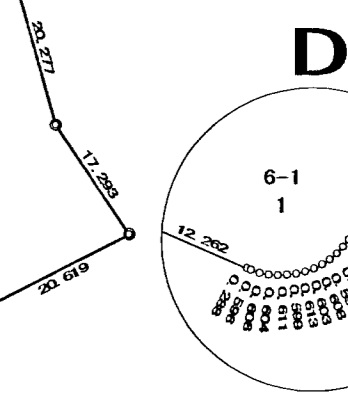
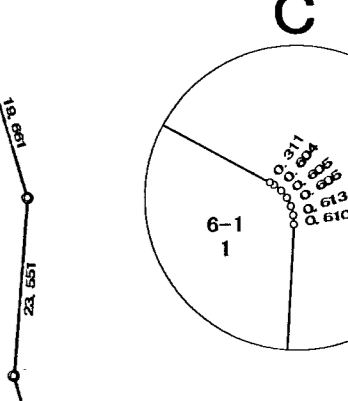
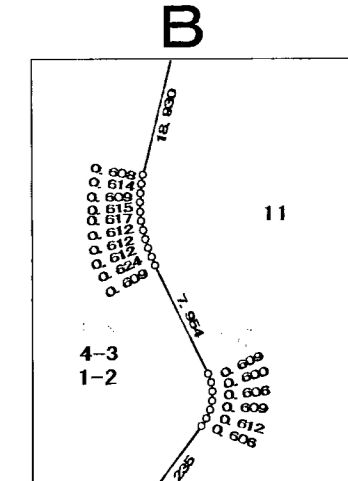
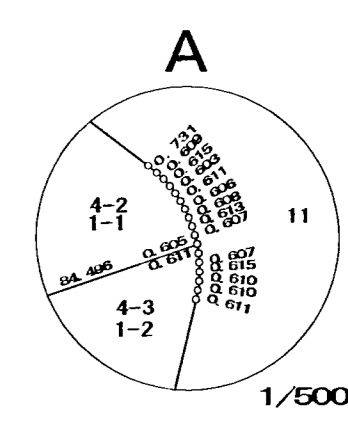
(1) 資料の記載内容は、換地処分時の状況を示したものであり、現況とは必ずしも一致しないことを十分に認識し、参考図としてのみ利用してください。

(2) 測量値は、当該区画整理事業施行時の測量方法によるものであり、これについて異議を受け付けません。

(3) 仙台市は、資料（写し）によって発生した直接または間接の損失、損害等について一切の責任を負いません。

(日本測地系)

縮尺 1:1000



凡 例	
地区界	
新字界	
新町名	大沢一丁目
新地番	1-1

