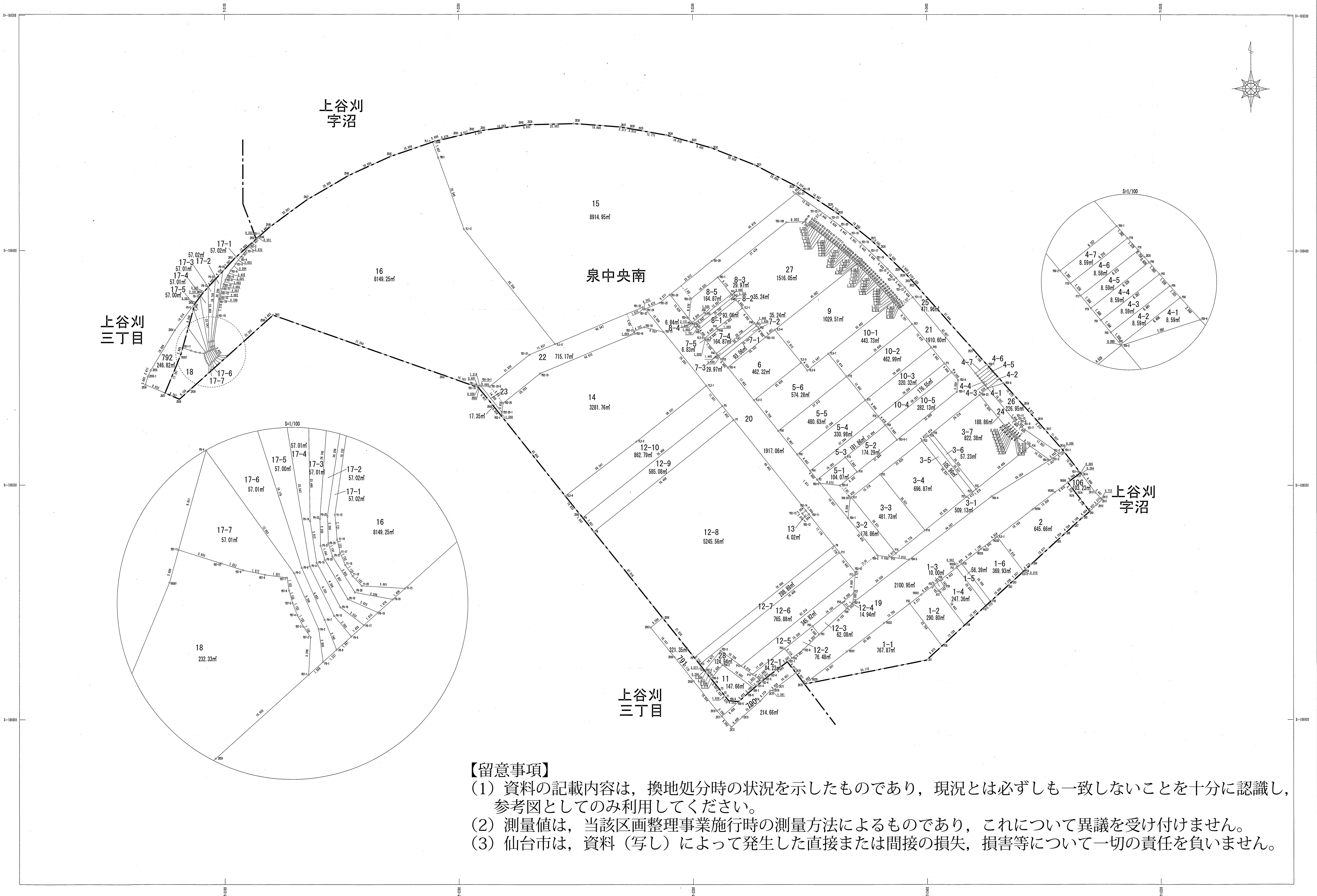
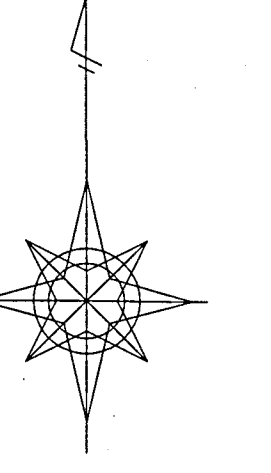


仙台市泉中央南土地区整理事業 出来形確認測量図

縮尺1:500

平成二十六年六月



上谷刈三丁目

上谷刈字沼

泉中央南

上谷刈字沼

上谷刈三丁目

【留意事項】

- (1) 資料の記載内容は、換地処分時の状況を示したものであり、現況とは必ずしも一致しないことを十分に認識し、参考図としてのみ利用してください。
- (2) 測量値は、当該区画整理事業施行時の測量方法によるものであり、これについて異議を受け付けません。
- (3) 仙台市は、資料（写し）によって発生した直接または間接の損失、損害等について一切の責任を負いません。