

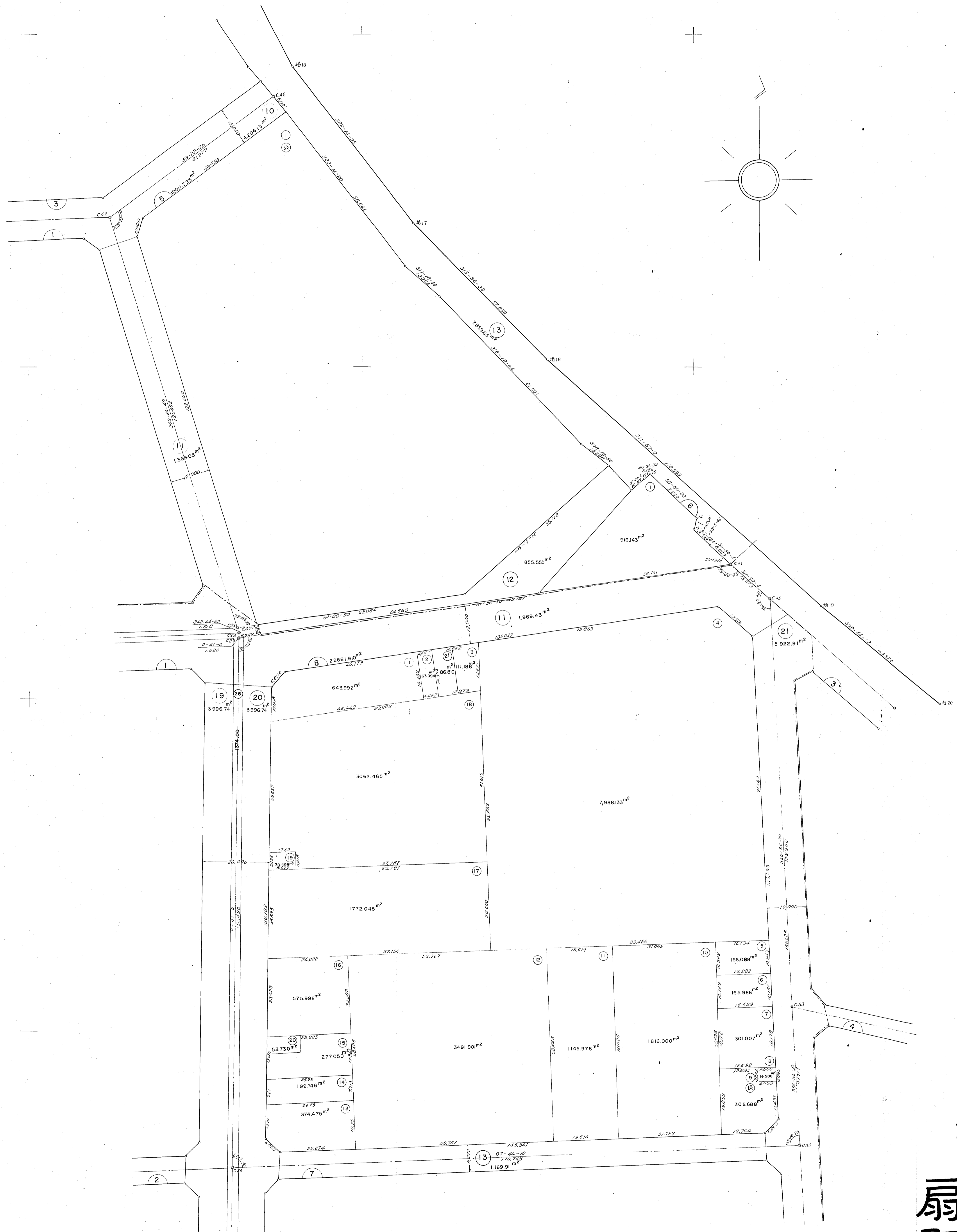
# 仙台都市計画原町東部第二工区画地確定図

## 其十六

縮尺 五百分之一

### 【留意事項】

- (1) 資料の記載内容は、換地処分時の状況を示したものであり、現況とは必ずしも一致しないことを十分に認識し、参考図としてのみ利用してください。
- (2) 測量値は、当該区画整理事業施行時の測量方法によるものであり、これについて異議を受け付けません。
- (3) 仙台市は、資料（写し）によって発生した直接または間接の損失、損害等について一切の責任を負いません。



仙台都市計画原町東部第一  
(第二工区)土地区画整理事業施行

51.2.1換地処分

換地図  
1/500  
(4016)

扇町六丁目5番6番  
扇町七丁目8番