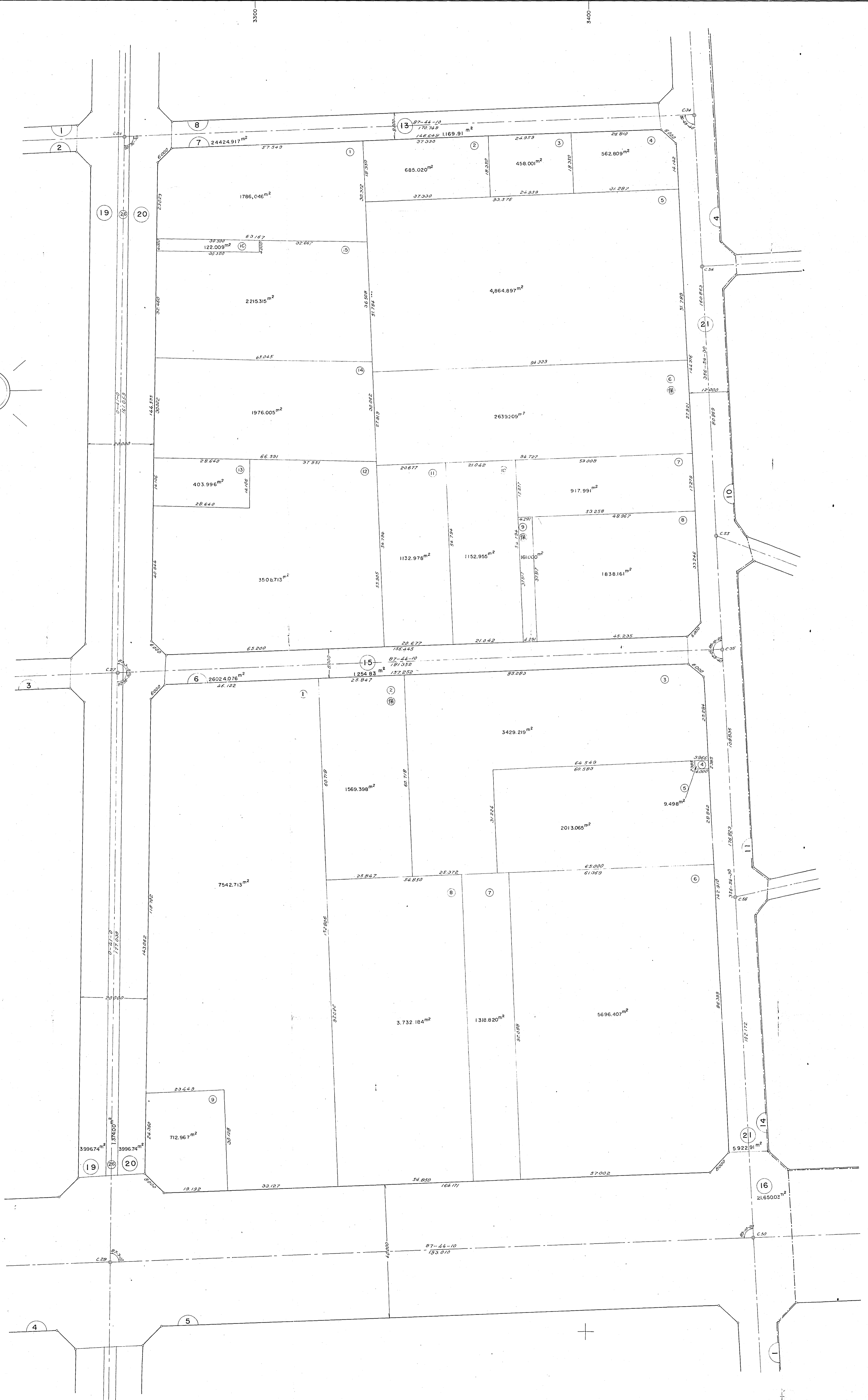


仙台都市計画原町東部第二工区画地確定図

其十七

縮尺 五百分之一



【留意事項】

- (1) 資料の記載内容は、換地処分時の状況を示したものであり、現況とは必ずしも一致しないことを十分に認識し、参考図としてのみ利用してください。
- (2) 測量値は、当該区画整理事業施行時の測量方法によるものであり、これについて異議を受け付けません。
- (3) 仙台市は、資料（写し）によって発生した直接または間接の損失、損害等について一切の責任を負いません。

扇町七丁目
6番・7番

換地図
1/500
(その17)

仙台都市計画原町東部第二工区画地確定図

51.2.1換地処分