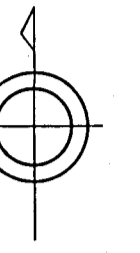


仙塩広域都市計画仙台市泉中央土地区画整理事業画地出来形確認測量原図

平成四年三月

4		
7	8	
11	12	13

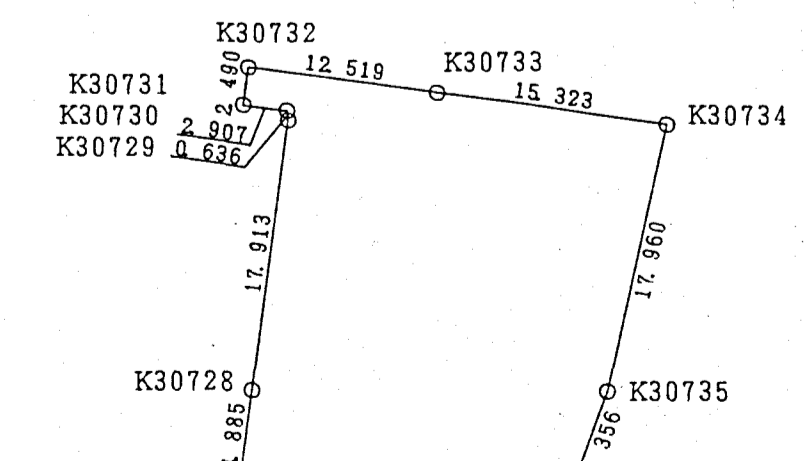
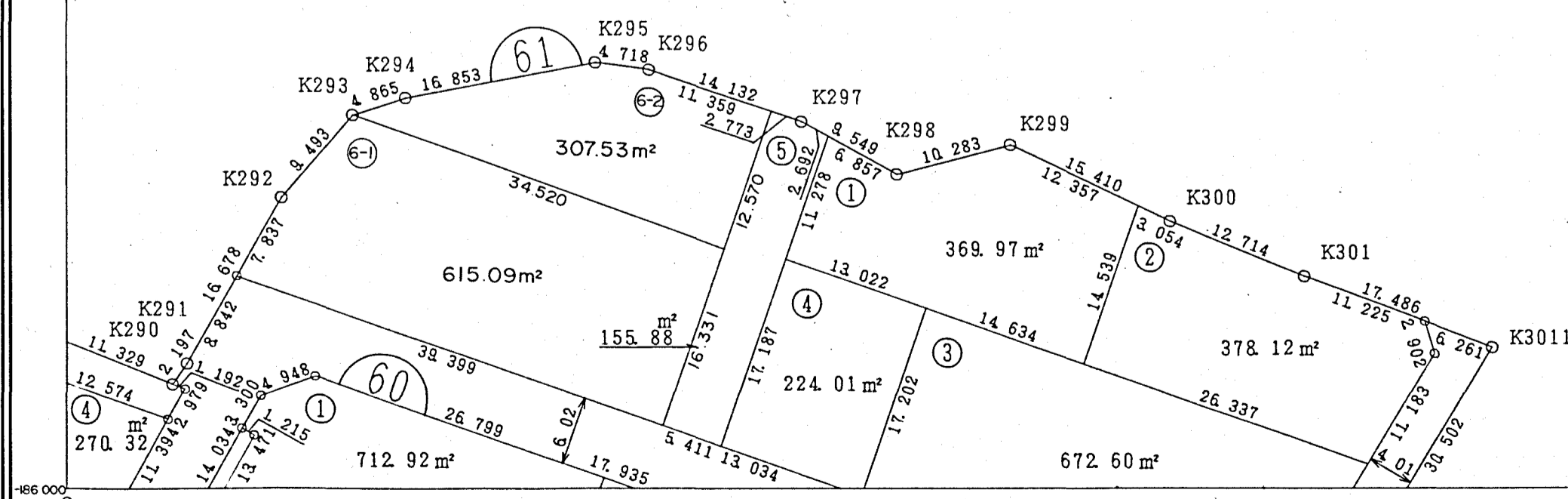


【留意事項】

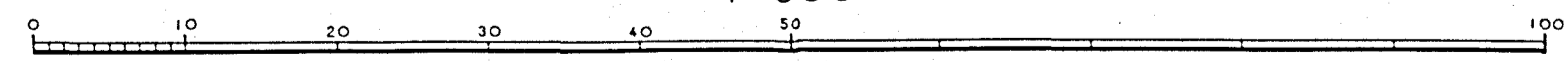
- (1) 資料の記載内容は、換地処分時の状況を示したものであり、現況とは必ずしも一致しないことを十分に認識し、参考図としてのみ利用してください。
- (2) 測量値は、当該区画整理事業施行時の測量方法によるものであり、これについて異議を受け付けません。
- (3) 仙台市は、資料（写し）によって発生した直接または間接の損失、損害等について一切の責任を負いません。

株式会社
バスコ
調製

仙
台
市



1:500



「この測量成果は、建設省国土地理院長の承認及び特許を得て、同院所管の測量標及び測量成果を使用して得たものである。
(承認番号) 平3. 東公 第112号」