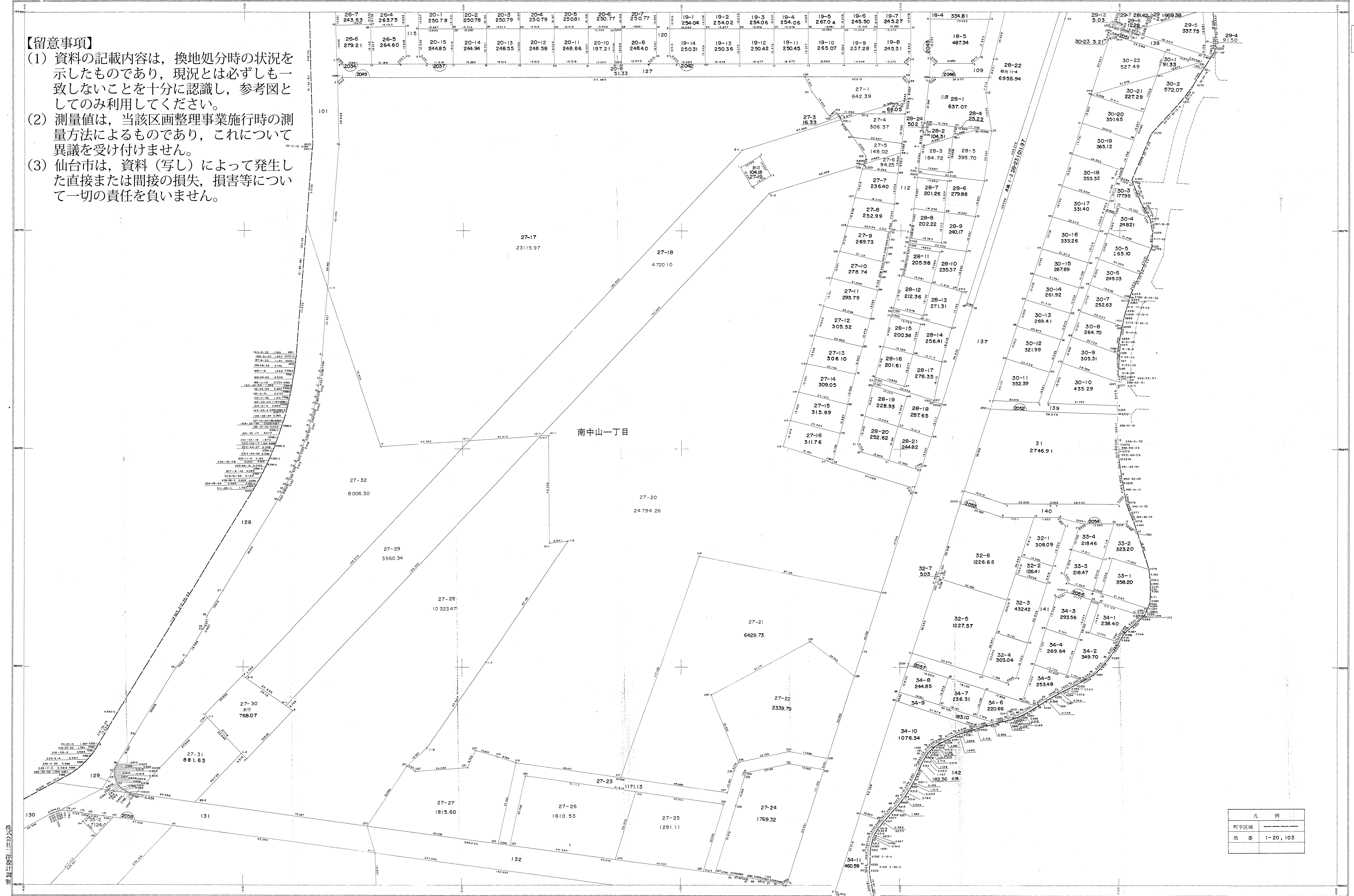


泉市中山土地区画整理事業換地図 NO14

【留意事項】

- (1) 資料の記載内容は、換地処分時の状況を示したものであり、現況とは必ずしも一致しないことを十分に認識し、参考図としてのみ利用してください。
- (2) 測量値は、当該区画整理事業施行時の測量方法によるものであり、これについて異議を受け付けません。
- (3) 仙台市は、資料(写し)によって発生した直接または間接の損失、損害等について一切の責任を負いません。



7	10
11	12
13	14
15	

株式会社 仙台市建設局