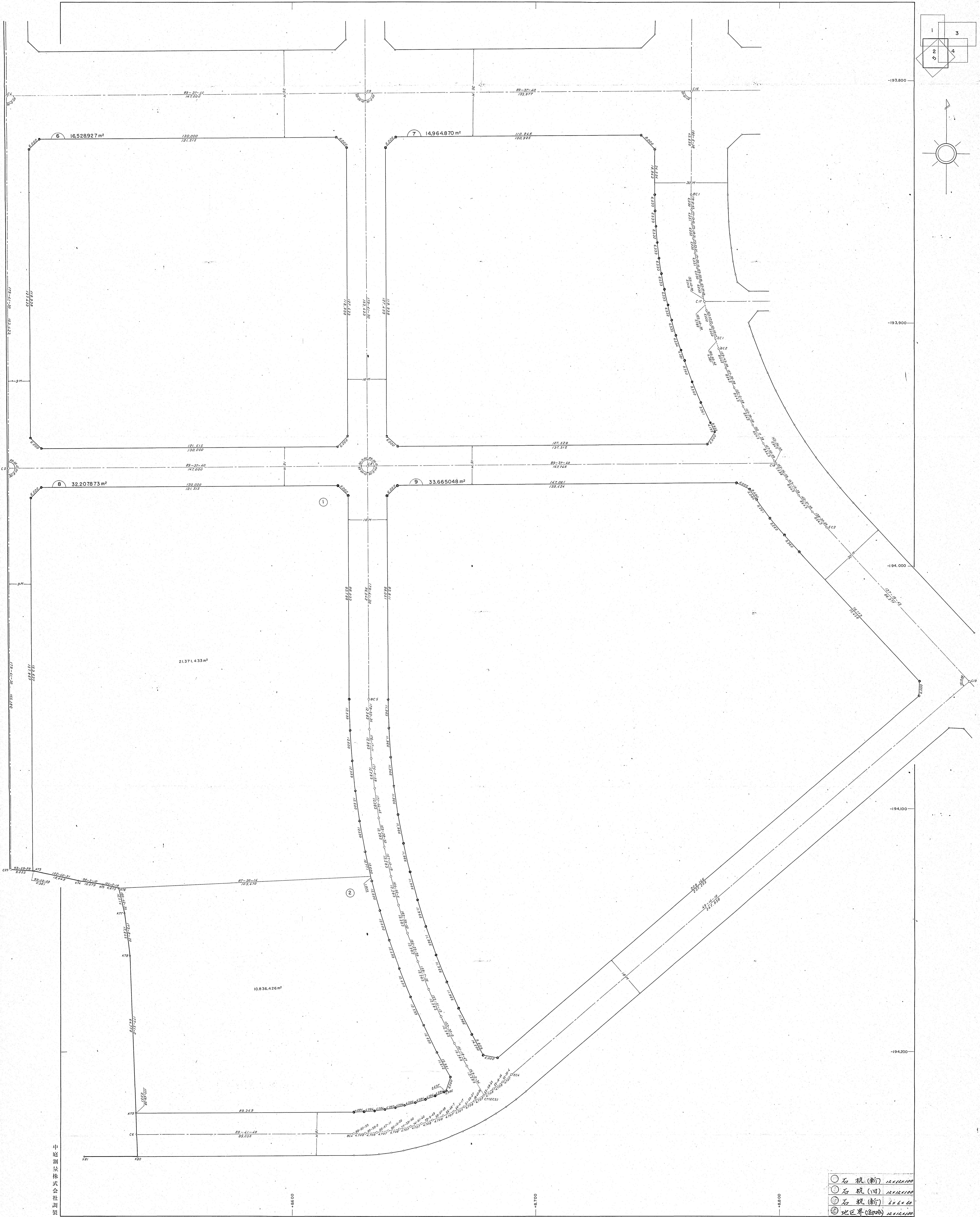


【留意事項】

- (1) 資料の記載内容は、換地処分時の状況を示したものであり、現況とは必ずしも一致しないことを十分に認識し、参考図としてのみ利用してください。
- (2) 測量値は、当該区画整理事業施行時の測量方法によるものであり、これについて異議を受け付けません。
- (3) 仙台市は、資料（写し）によって発生した直接または間接の損失、損害等について一切の責任を負いません。

1:500 仙台流通センター第二地区土地区画整理事業画地確定図其二



中庭測量株式会社調製

○	石杭(新)	12×12×100
○	石杭(旧)	12×12×100
○	石杭(新)	4×4×40
○	地区界(旧)	12×12×100