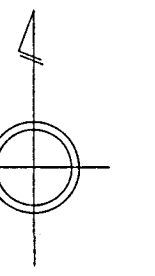


仙塩広域都市計画事業 仙台市富沢駅周辺土地区画整理事業 画地確定図

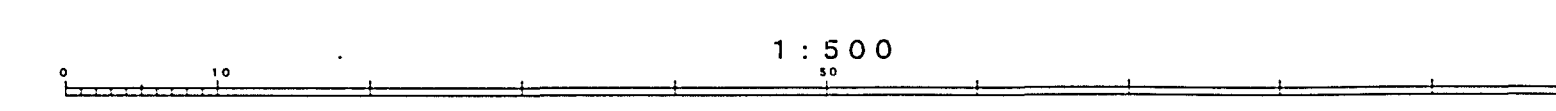
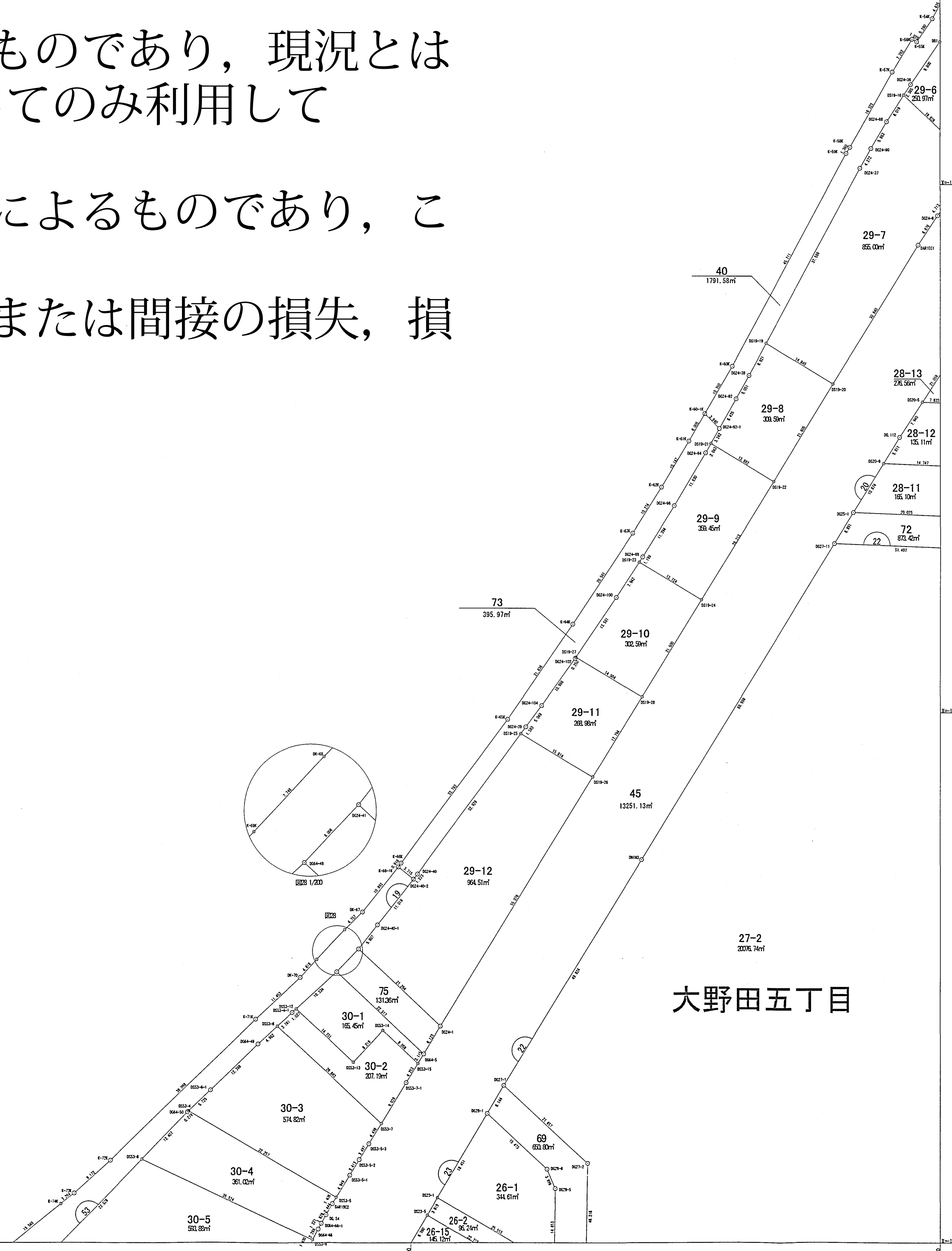
平成二十八年 六月

1		
2	3	
4	5	6
7	8	
9	10	



【留意事項】

- (1) 資料の記載内容は、換地処分時の状況を示したものであり、現況とは必ずしも一致しないことを十分に認識し、参考図としてのみ利用してください。
- (2) 測量値は、当該区画整理事業施行時の測量方法によるものであり、これについて異議を受け付けません。
- (3) 仙台市は、資料（写し）によって発生した直接または間接の損失、損害等について一切の責任を負いません。



「この測量成果は、国土地理院長の助言を受けて得たものである
測量番号平26 基公 第336号」