

(1) 塗装塗替え工

橋梁の防錆、防食対策として塗装塗替えを実施することにより、既存橋梁の耐久性を高めます。



新早坂下橋（泉区）・施工前



新早坂下橋（泉区）・施工後

(2) 排水施設補修

橋梁を長期にわたり供用するには排水（防水）対策が特に重要です。
老朽化した排水管を交換するとともに、材質も耐腐食性のものに変えていきます。



苦地橋（青葉区）・施工前



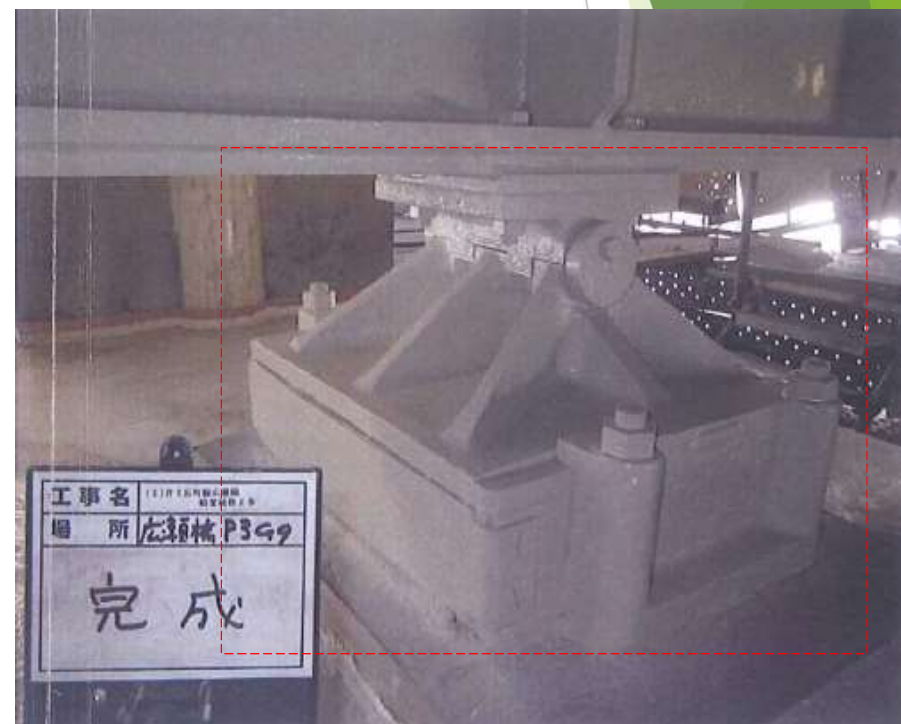
苦地橋（青葉区）・施工後

(3) 支承補修

支承は、橋梁上下部構造間に作用する荷重を伝達する重要な部材です。錆を除去し、再劣化しないように表面処理を行い支承の機能回復を図ります。



広瀬橋（若林区）・施工前



広瀬橋（若林区）・施工後

(4) 伸縮装置補修

伸縮装置は、気温の変化による橋梁の伸縮、地震時および車両の通行に伴う橋梁の変形を吸収します。劣化が見られる場合や床版・橋桁に雨水が漏水している場合は新しい伸縮装置に交換しています。



今市橋（宮城野区）・施工前



今市橋（宮城野区）・施工後

(5) 舗装補修・橋面防水工

路面に大きなひび割れ、段差がある場合は、舗装を打換え補修を行います。また、橋面のひび割れから浸入した雨水が床版や橋桁を劣化させないように舗装と床版の間に防水層を設置します。



瓦山橋（青葉区）・施工前



瓦山橋（青葉区）・施工後

(6) 高欄・防護柵補修

高欄・防護柵は、歩行者および車両等の転落を防止するために設けられています。経年劣化や車両の衝突による損傷がある場合には交換を行っています。



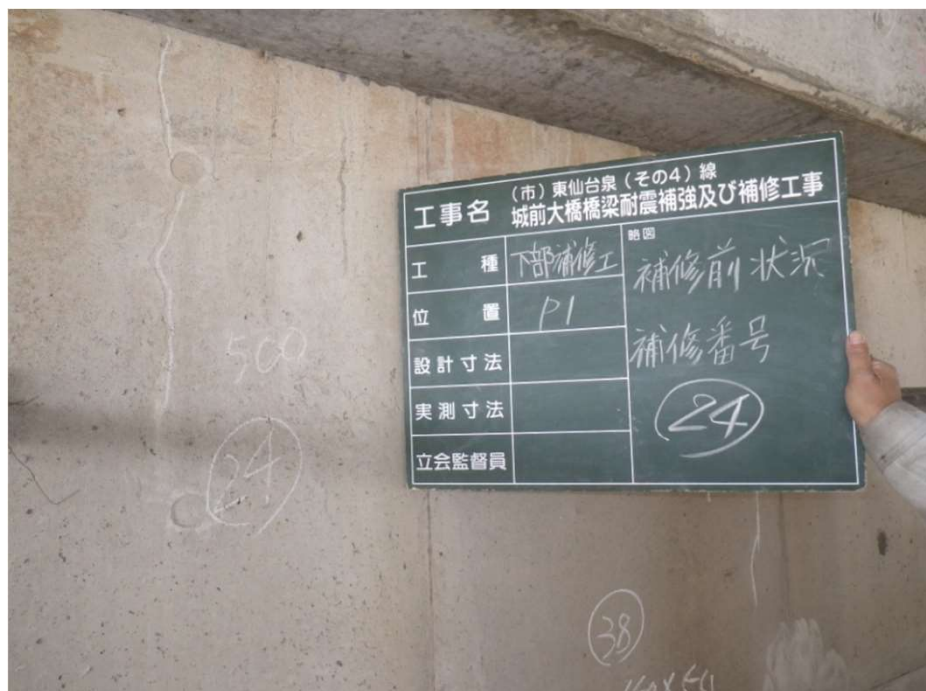
国久橋（太白区）・施工前



国久橋（太白区）・施工後

(7) ひび割れ補修

車両の繰り返し载荷による疲労などにより、コンクリート部材にひび割れが発生している場合は、樹脂系の材料を注入・充填し防水性、耐久性を向上させるよう補修を行っています。



城前大橋（泉区）・施工前



城前大橋（泉区）・施工後

(8) 剥落防止

軽量で高強度・高弾性な連続繊維シートをコンクリート構造物に貼り付け、コンクリート片剥落による第三者被害防止を行います。



一本杉橋（青葉区）・施工前



一本杉橋（青葉区）・施工後