

「新早坂下橋」工事のお知らせ



皆様におかれましては、益々ご清栄のこととお喜び申し上げます。
 また日頃より、本市の道路行政に対しご理解とご協力を賜り厚くお礼申し上げます。
 さて、**新早坂下橋**におきましては、これまでも安全で快適な道路環境を維持するため補修工事を毎年度実施してきたところですが、昨年度に引き続き下記のとおり工事を実施することになりました。
 施工に当っては、環境保全及び安全に最善の注意を払い、工事を進めて参ります。
 工事期間中、近隣の皆様には何かとご不便をおかけする事と存じますが何卒ご理解とご協力を賜りますようお願い申し上げます。

工事概要



- 工事名** (市)北山実沢(その3)線
(新早坂下橋)橋梁耐震補強及び補修工事(その4)
- 工事場所** 仙台市泉区実沢字早坂下 地内
- 工事期間** 自 令和6年5月初旬 ~ 至 令和7年3月28日
工期が延期になる可能性もあります。
- 週休2日モデル工事** 本工事は、週休2日モデル工事の試行対象工事のため原則として、土曜、日曜、祝日は休工を予定しております。
- 作業時間** (通常時) 8:00 ~ 17:00 (作業状況により多少前後します)
(道路規制時) 9:00 ~ 17:00 (調査による片側交互通行を道路規制予定日【令和6年5月中旬(3日間)】(3日間だけ予定しております))
- 工事内容** 新早坂下橋 橋長 125.0m、全幅 16.8m
 - 耐震補強工事
 - ・水平力分担構造工 N = 24基
 - 補修工事
 - ・塗装塗替え工 A = 2,720m³
 - ・足場工 一式
- 交通規制** 橋の下の工事になりますので、上記5に記載した調査工(3日間)を除く本工事の施工中は道路の交通規制は行いません。
- 発注者** 仙台市建設局 道路部 道路保全課 橋梁係
直通電話 022-214-8385
監督員 長島 伸一郎
主任監督員 早坂 暁宏
- 施工業者** 赤坂建設株式会社 電話 022-372-5111
現場代理人 佐藤 祐喜 携帯 080-5742-3323

10 **施工開始時期** 令和6年5月初頃(GW休暇明け)から準備、測量、調査を行い、令和6年5月下旬から本工事の開始を予定しております。

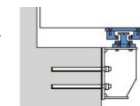
11 **補修工事(塗装塗替え)とは**
 老朽化や自然災害などによって破損、劣化した橋を補修する工事です
 劣化部分が改善されれば、橋全体の寿命が延びることにもつながるため、社会的にも非常に重要性の高い仕事です



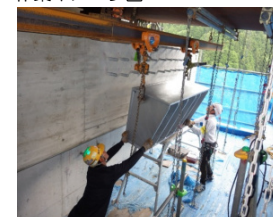
作業イメージ図



12 **耐震補強工事(水平力分担構造)とは**
 阪神淡路大震災や東日本大震災クラスの地震でも「橋の揺れ」を抑えることができる「水平力分担構造(制動装置)」を設置します
 橋梁の耐震性能を向上させるうえで重要な補強工事になります



作業イメージ図



13 位置図



はじめました
@akasaka_doboku_sato



現場の写真をメインに
進捗状況などの情報をお届けします