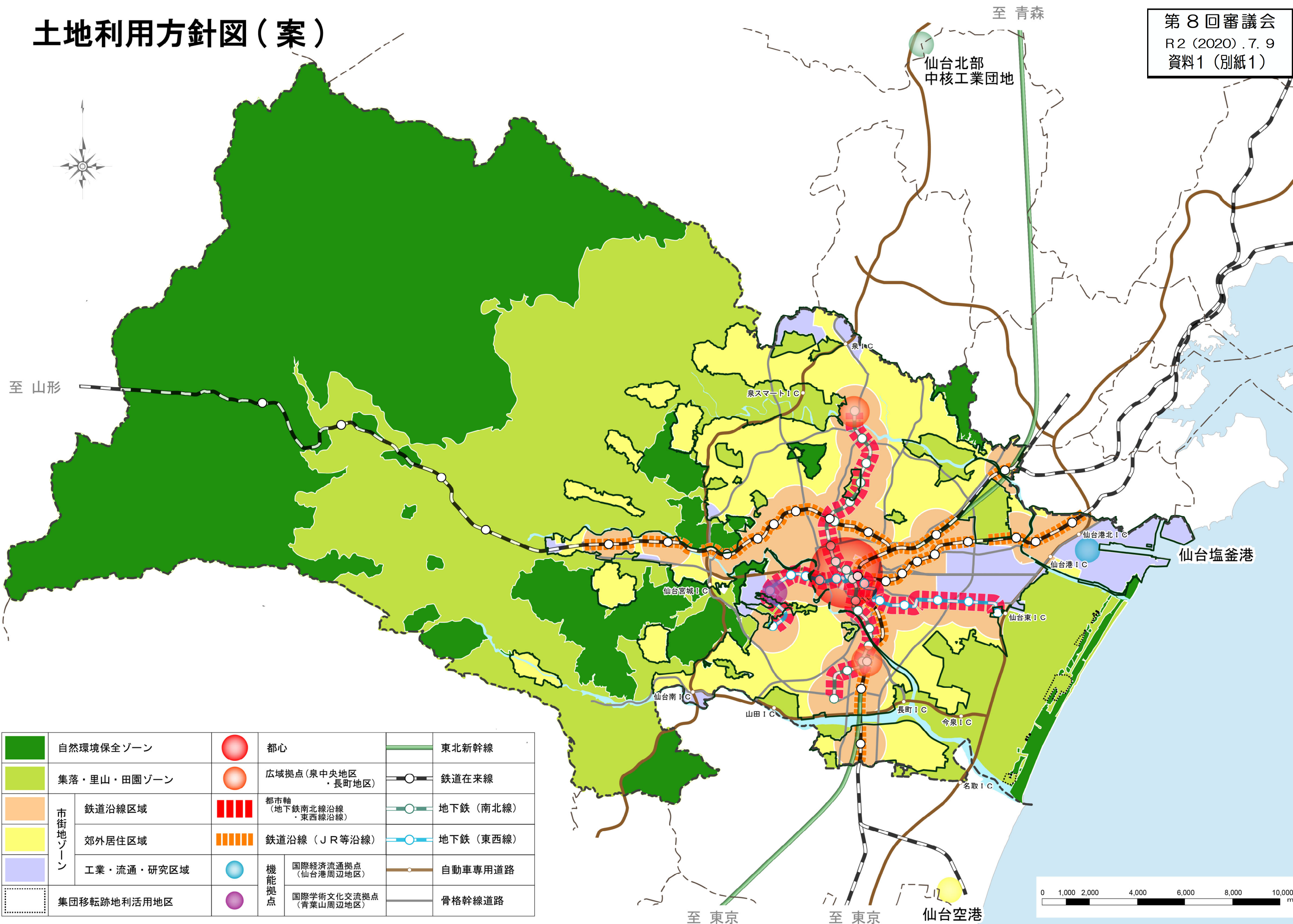


土地利用方針図(案)

第8回審議会
R2(2020).7.9
資料1(別紙1)



	自然環境保全ゾーン		都心		東北新幹線		
	集落・里山・田園ゾーン		広域拠点(泉中央地区・長町地区)		鉄道在来線		
	市街地ゾーン		都市軸 (地下鉄南北線沿線・東西線沿線)		地下鉄(南北線)		
					郊外居住区域		地下鉄(東西線)
					工業・流通・研究区域		自動車専用道路
	集団移転跡地利活用地区		機能拠点 国際経済流通拠点 (仙台港周辺地区)		骨格幹線道路		
			機能拠点 国際学術文化交流拠点 (青葉山周辺地区)				

