

テーマ マンション防災の自助・共助

◆日時 令和6年6月1日(土) 13時05分から

◆場所 オンワード樫山仙台ビル

◆内容

- ・はじめに
- ・地震発生時の行動
- ・どんな人が避難所に行くの？



◆はじめに 宮城県第5次地震被害想定調査報告書より 1

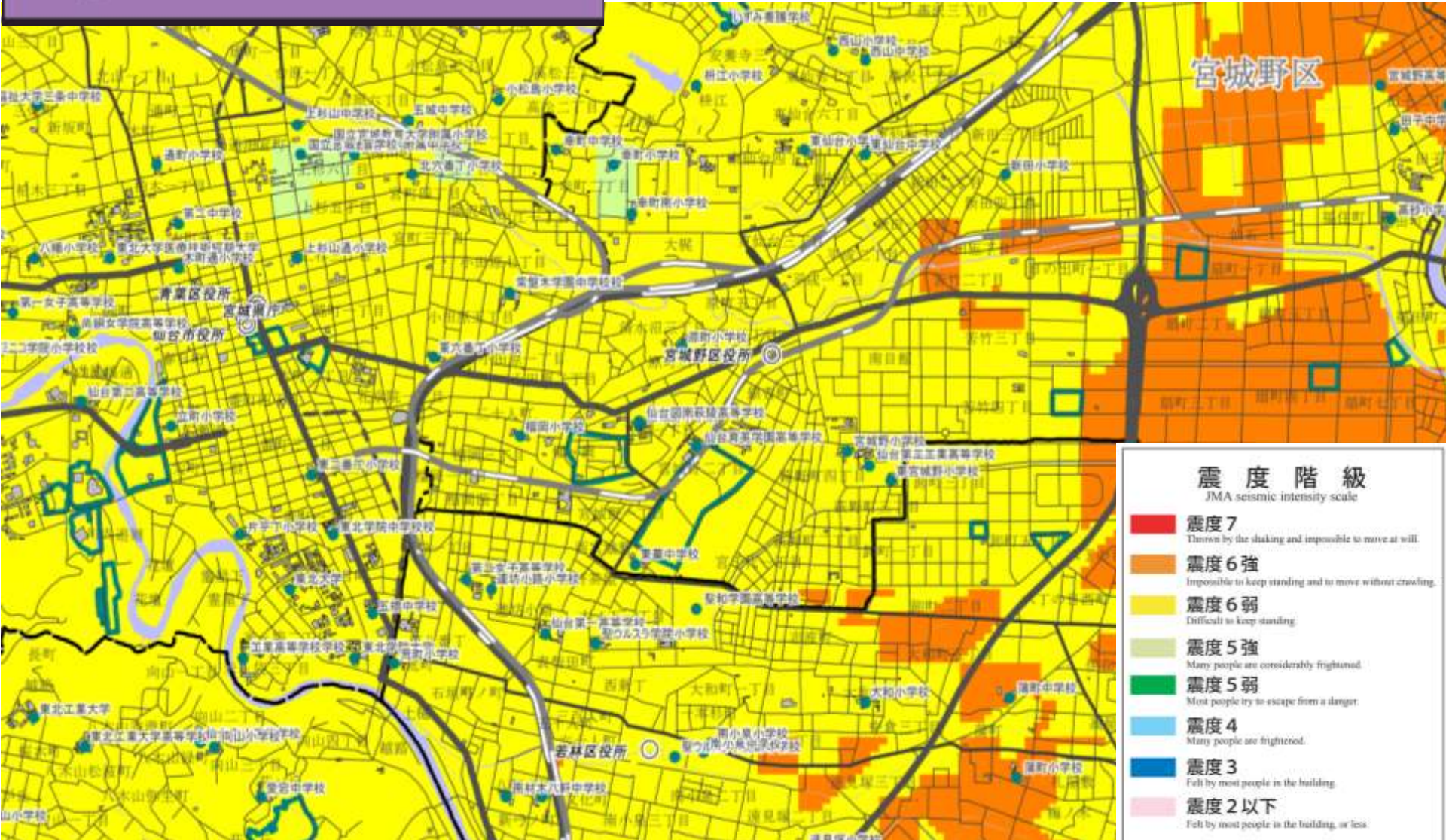
	被害想定を行った地震	県内最大震度、最大津波高	県内死者数	国と県では計算条件（津波避難意識等）が異なる。四捨五入しており、合計が合わない場合がある。		
				うち津波による	うち揺れによる	うち火災による
国実施 (内閣府) (参考)	A 千島海溝モデル M9.3	3以下 約11m	約5,200人	約5,200人	-	-
	B 日本海溝モデル M9.1	6強 約16m	約8,500人	約8,500人	約 10人	-
県実施 (第5次地震被害想定調査)	① 東北地方太平洋沖地震 M9.0	6強 約22m	約5,500人	約5,300人	約 90人	約 140人
	② 宮城県沖地震 (連動型) M8.0	6強 約8m	約 90人	約 20人	約 40人	約 30人
	③ スラブ内地震 M7.5	7 約1m	約 750人	約 10人	約 200人	約 540人
	④ 長町-利府線断層帯地震 M7.5	7 -	約1,100人	-	約 130人	約 930人

「最大クラスの津波」

◆はじめに 宮城県第5次地震被害想定調査報告書より 2

仙台市地震ハザードマップ
Earthquake Hazard Map

宮城県沖地震（連動型）による想定震度分布図 (揺れやすさマップ)
Seismic Intensity Map for the Recurrence of the 1793-type Miyagiken-Oki Earthquake



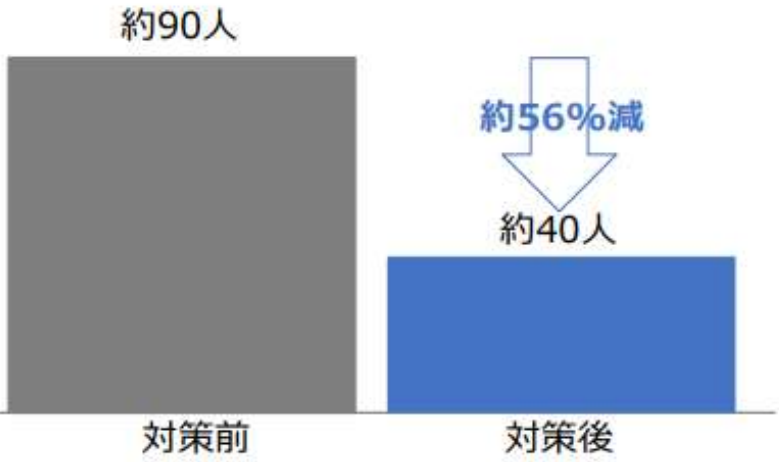
震度階級
JMA seismic intensity scale

- 震度 7**
Thrown by the shaking and impossible to move at will.
- 震度 6 強**
Impossible to keep standing and to move without crawling.
- 震度 6 弱**
Difficult to keep standing.
- 震度 5 強**
Many people are considerably frightened.
- 震度 5 弱**
Most people try to escape from a danger.
- 震度 4**
Many people are frightened.
- 震度 3**
Felt by most people in the building.
- 震度 2 以下**
Felt by most people in the building, or less.

目標②

宮城県沖地震(連動型)により想定される死者数を、
今後10年間で概ね半減させる。

目標②



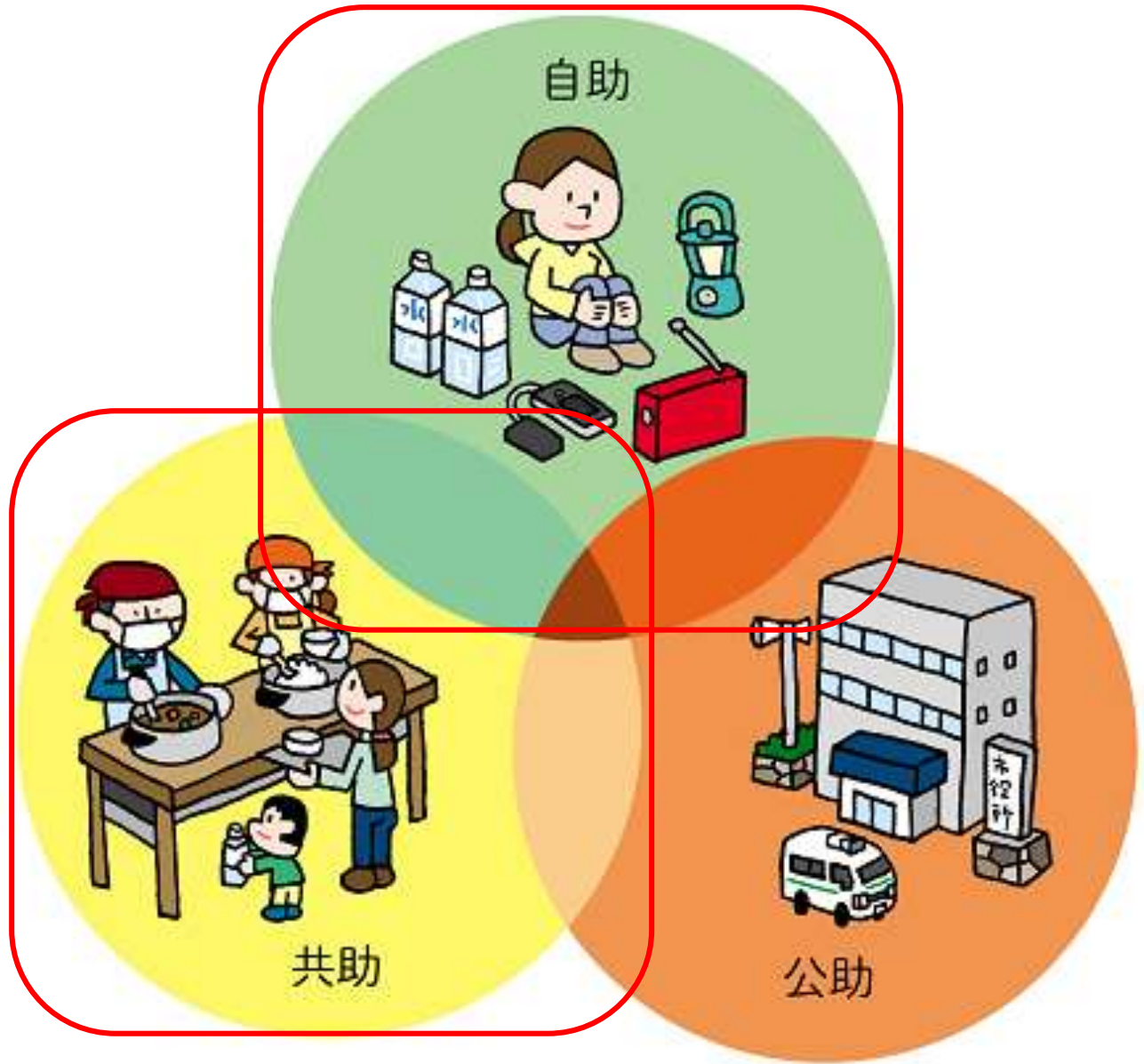
宮城県沖地震(連動型)による死者数

スラブ内地震、長町-利府線断層帯地震についても、上記目標達成に向けた取り組みにより着実に被害を軽減する。

減災推計における計算条件

	耐震化率	初期消火成功率 (予防対策を含む)		
		震度6弱	6強	7
対策前	92%	67%	30%	15%
対策後	95%	80%	36%	18%

- 耐震化率は県耐震改修促進計画の値(H30,R7)を用いた。
- 初期消火成功率(対策前)は、H23東京消防庁の値を用いた。これが2割相当向上するとした。



◆地震発生時の行動

地震が発生したらどう動けば良いの？



◎ 自分の体を守る

◆ 平常時からできること

反復練習（揺れから身を守る行動）

家具の転倒防止、住宅の耐震化



◆ 災害時にすべきこと

日ごろの成果を信じて命を守る



◆地震発生時の行動

身を守ったあとはどう動けばいいの？

◎ 隣近所は無事だろうか！？



◆平常時からできること

ご近所付き合い、お互いに自助

◆災害時にすべきこと

声かけ、安否確認



◆地震発生時の行動

隣近所に声をかけたあとはどう動けばいいの？



◎ いつとき避難場所

(公園や広場) に集まる

◆平常時からできること

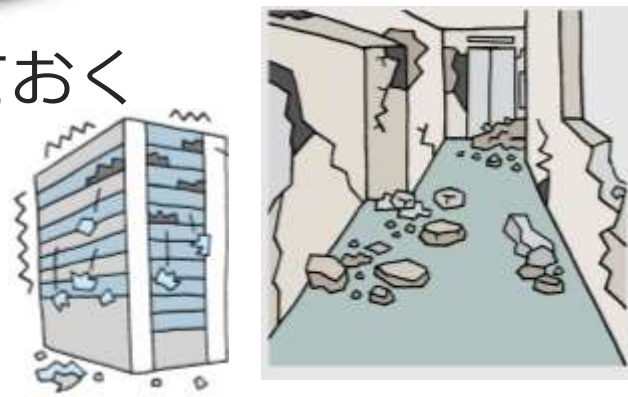
いつとき避難場所を決めておく

ここが「いつとき避難場所」だと知っておく



◆災害時にすべきこと

被害状況を集めながら向かう



◆地震発生時の行動

なんでいつとき避難場所へ行くの？

◎情報を集めるため

- ・住民の安否
- ・マンションの被害



◆平常時からできること

どこに、だれが住んでいるか

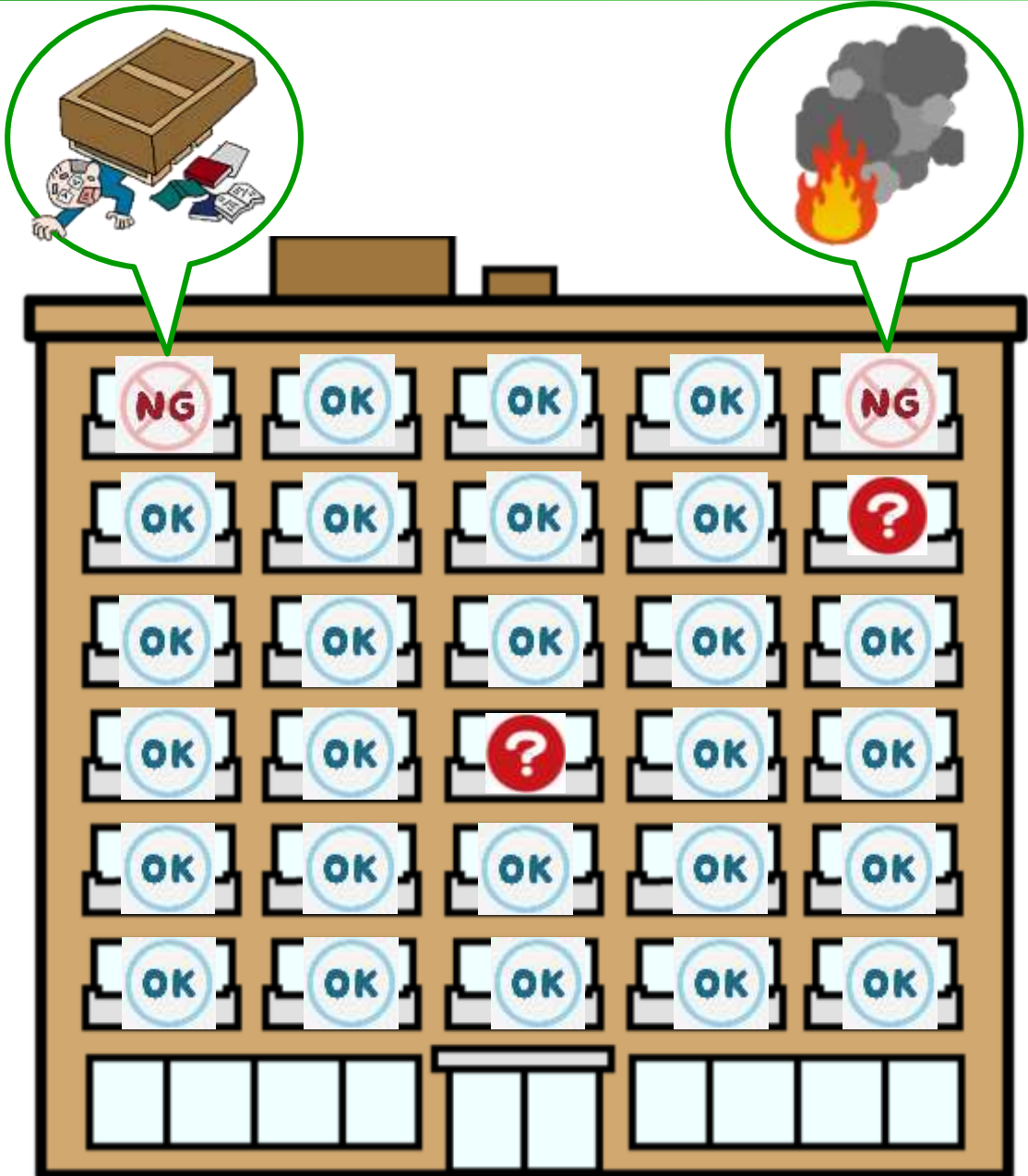
地震の被害を受けやすい場所はあるか

◆災害時にすべきこと

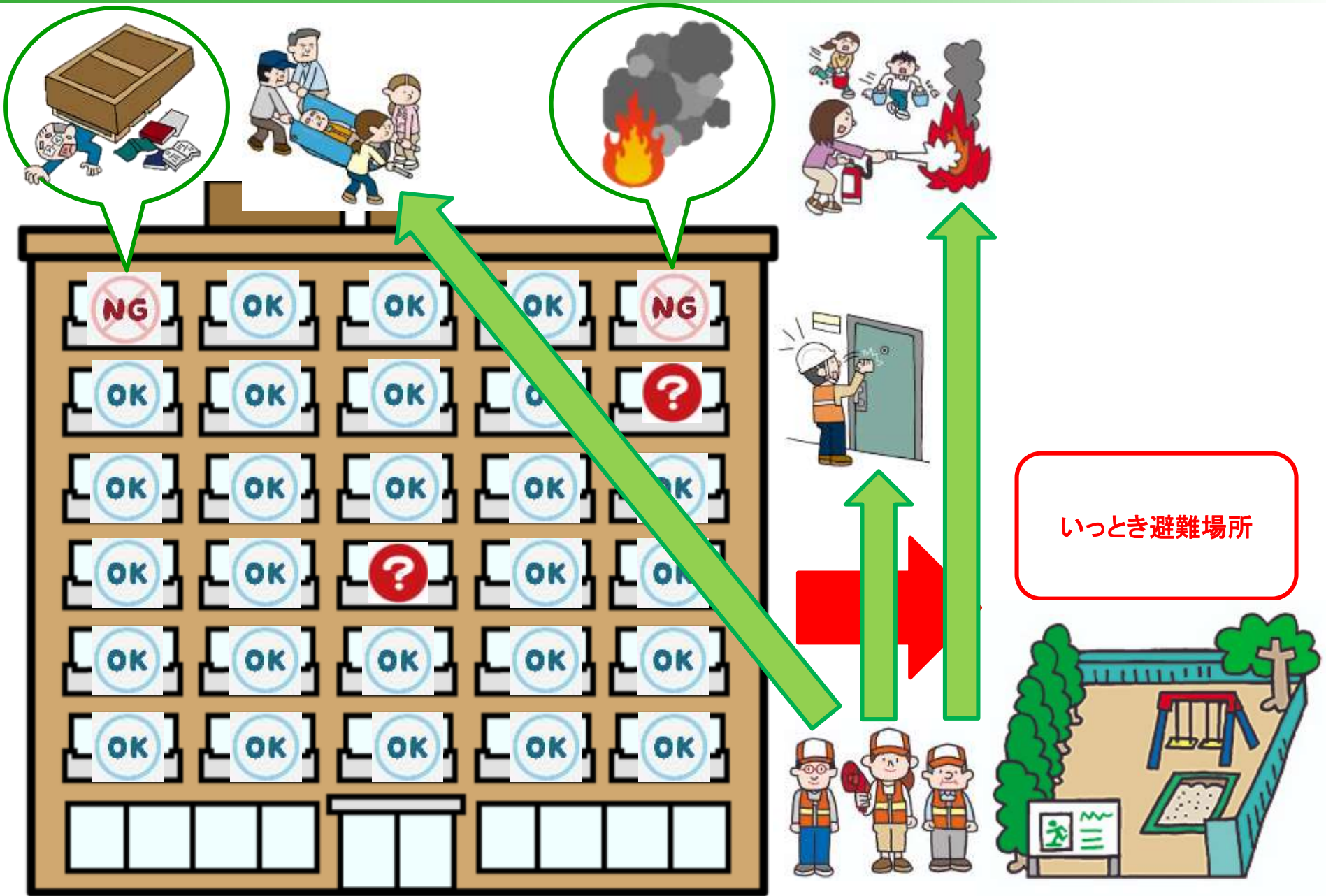
情報を集めて、必要な場所に注力



◆地震発生時の行動



◆地震発生時の行動



◆地震発生時の行動（まとめ）

身を守ったあとはどう動けばいいの？

◎ 隣近所は無事だろうか！？



◆ 平常時からできること

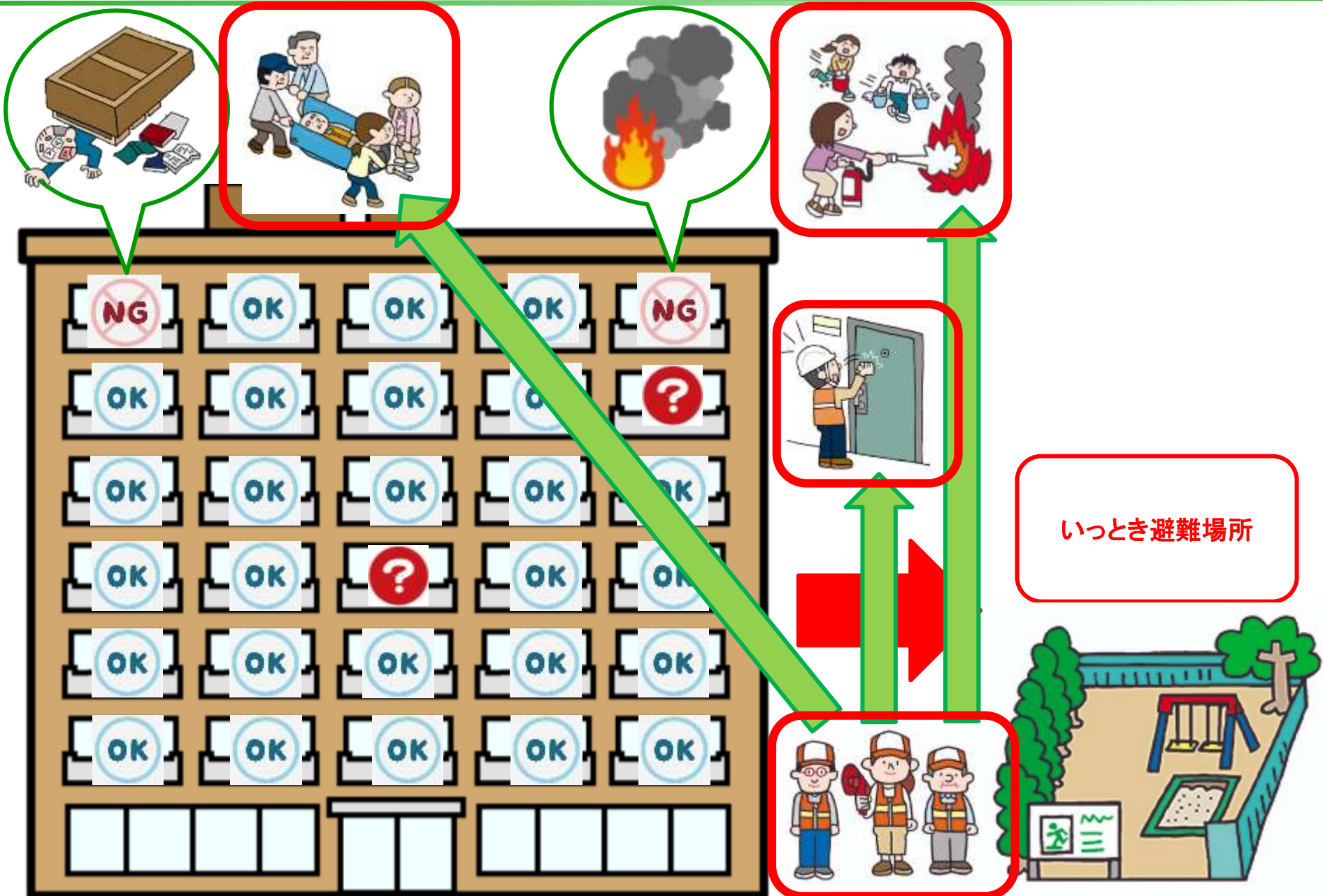
ご近所付き合い、お互いに自助

◆ 災害時にすべきこと

声かけ、安否確認



◆地震発生時の行動 (まとめ)



◆どんな人が避難所に行くの？



の人はこのあとどうすればいいの？



◆どんな人が避難所に行くの？

OK

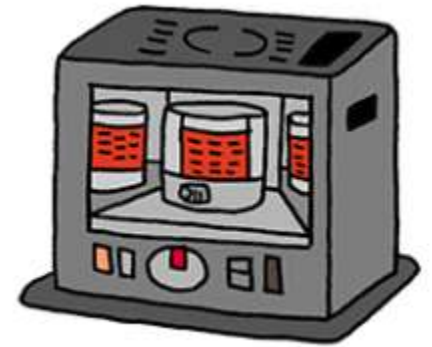
の人はこのあとどうすればいいの？



◆どんな人が避難所に行くの？

OK

の人はこのあとどうすればいいの？





ライフライン停止

1日～6日



ライフライン復旧

8日以降



発災

1日目

2日目

3日目

4日目

5日目

6日目

7日目

8日目

水および水分 (大人1日3リットル相当)

冷蔵庫内の食品

生鮮食品、野菜類、
冷凍食品、パン類

ローリングストックしている食品

レトルト食品、インスタント食品、米類、麺類、
ガムや菓子類、栄養補助食品、乾物、
缶づめ類、びんづめ加工食品など

調味料、カンパンなど

救援物資の取得、
店頭販売再開を想定



◆どんな人が避難所に行くの？

避難情報が出てても家にいて大丈夫なの？

→地震の後に発令される避難情報



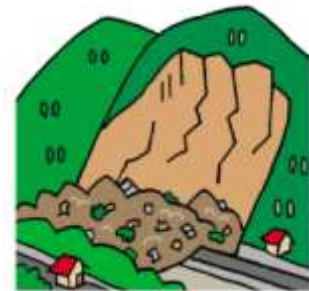
- ・ ため池が決壊しそうなとき

- ・ 火災の拡大



- ・ がけ崩れが起きそうなとき

- ・ 有毒ガスや危険物の拡散



避難情報！



- 仙台市で想定されている地震は、たくさんある
能登半島地震と同様の（ **連動** ）型も!!
- 大きな地震が発生した!! 揺れがおさまったら…
（ **隣近所** ）に声かけ→（ **いつとき避難場所** ）に集合
- 来た人は被害なし、来ない人は被害あり？
日頃からの（ **ルール** ）作りが重要
- 避難所って行った方がいいの？
備蓄の目的は（ **避難所** ）に行かないため