

# 工事のお知らせ

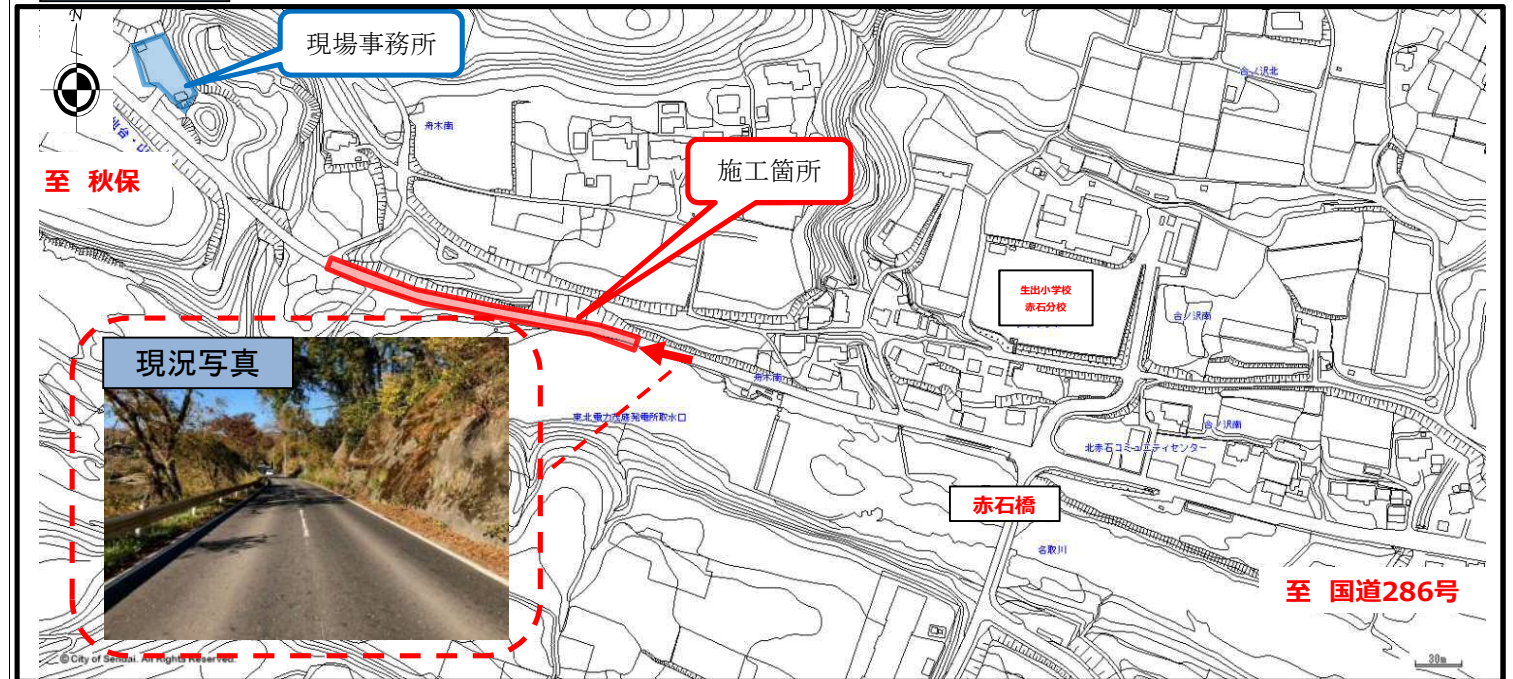
地域の皆様におかれましては、益々のご清栄のこととお喜び申し上げます。  
 この度、仙台山寺線(舟木南)において、歩道の新設工事をを行います。  
 工事期間中、地域の皆様方には、交通規制等により大変ご迷惑をお掛けしますが、ご理解・ご協力くださるようお願い申し上げます。  
 なお、工事期間中の安全には充分配慮いたしますが、お気づきの点がございましたら、お手数ですが下記のお問い合わせ先まで連絡くださいますようお願いいたします。

## 歩道設置工事

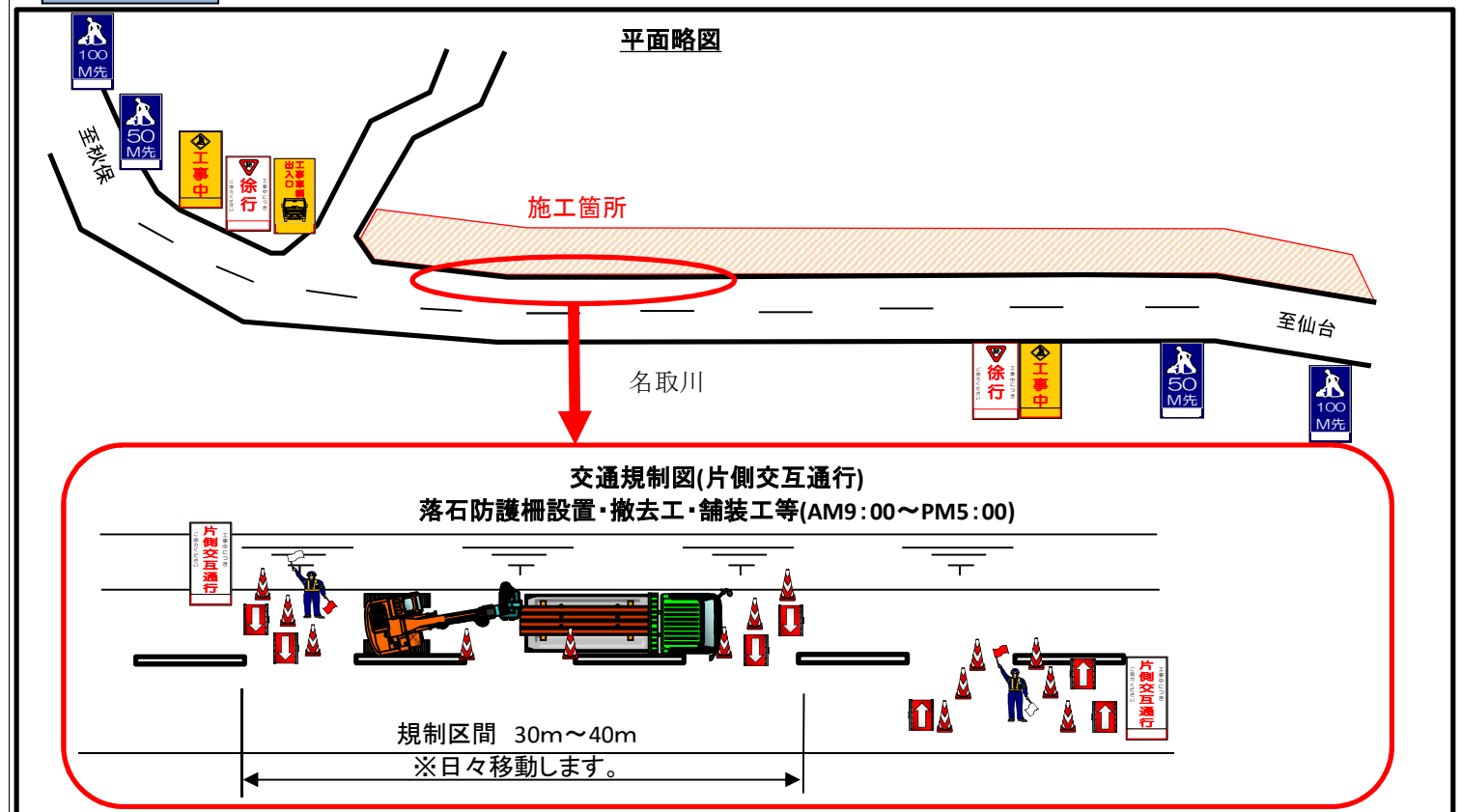
### 概要

- ◎工事名 (主)仙台山寺線(舟木南)歩道設置工事(その2)
- ◎工事場所 仙台市太白区茂庭字舟木南 地内(位置図参照)
- ◎工事内容
  - ・本工事は、仙台山寺線(舟木南)に歩道を新設します。(裏面 完成断面図参照)
  - ・現在の法面を掘削し、歩道、側溝、縁石等を整備します。(裏面 現況断面図参照)
  - ・法面を掘削するにあたり、現道の安全を確保するために、落石から交通車両等を防護する切土落石防護柵を設置します。(裏面 施工手順 右図参照)
  - ・切土落石防護柵設置及び撤去の際は、交通規制(片側交互通行)を行うことになります。また、車道及び歩道の舗装を施工する際も、交通規制を行います。
  - ・片側交互通行期間は、令和2年2月初旬から令和2年3月下旬及び、令和3年1月中旬から令和3年3月下旬を予定しております。(裏面 工程表参照)
- ◎工事期間 令和2年 1月上旬 ~ 令和3年 3月下旬 (予定)
- ◎工事時間 8:00 ~ 17:00 (日曜祝日を除く)
  - ※交通規制は9:00~17:00を原則とし、片側交互通行となります。(規制図参照)
  - 交通規制時間外は、全線解放いたします。
- ◎特記事項
  - ・工事現場の出入口には、交通誘導員を配置し、一般車両と工事車両を誘導致します。
  - ・工事車両が住宅地周辺の市道を通行する際は、速度を抑制し、安全運転を致します。
  - ・「工事のお知らせ」を2ヶ月に1回周辺住民の皆様へ配布致します。

### 位置図



### 規制図



#### 工事に関するお問い合わせ先

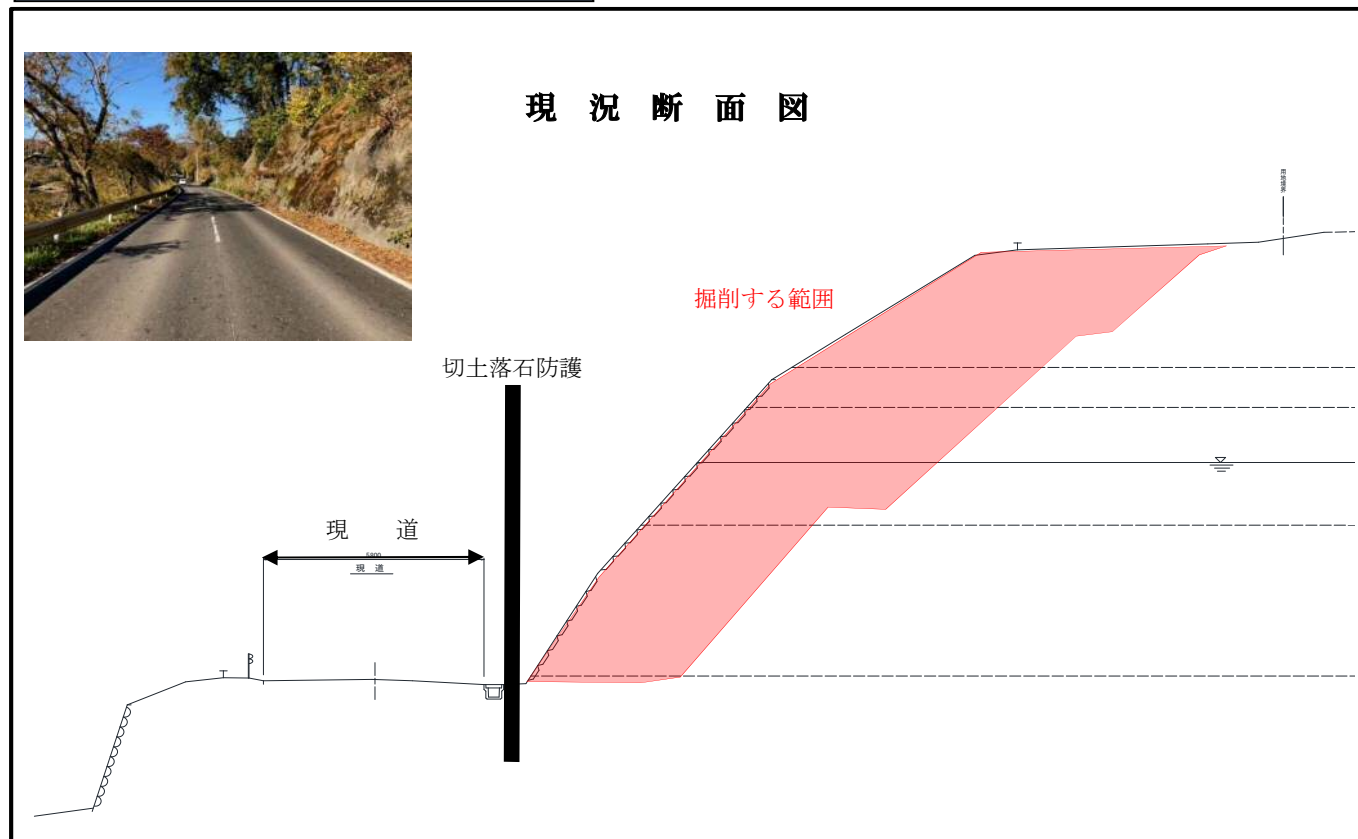
◎施工者 株式会社 高工  
 現場代理人：櫻井 敏矢  
 連絡先：TEL 022-297-3344(携帯080-3691-3610)

#### 事業に関するお問い合わせ先

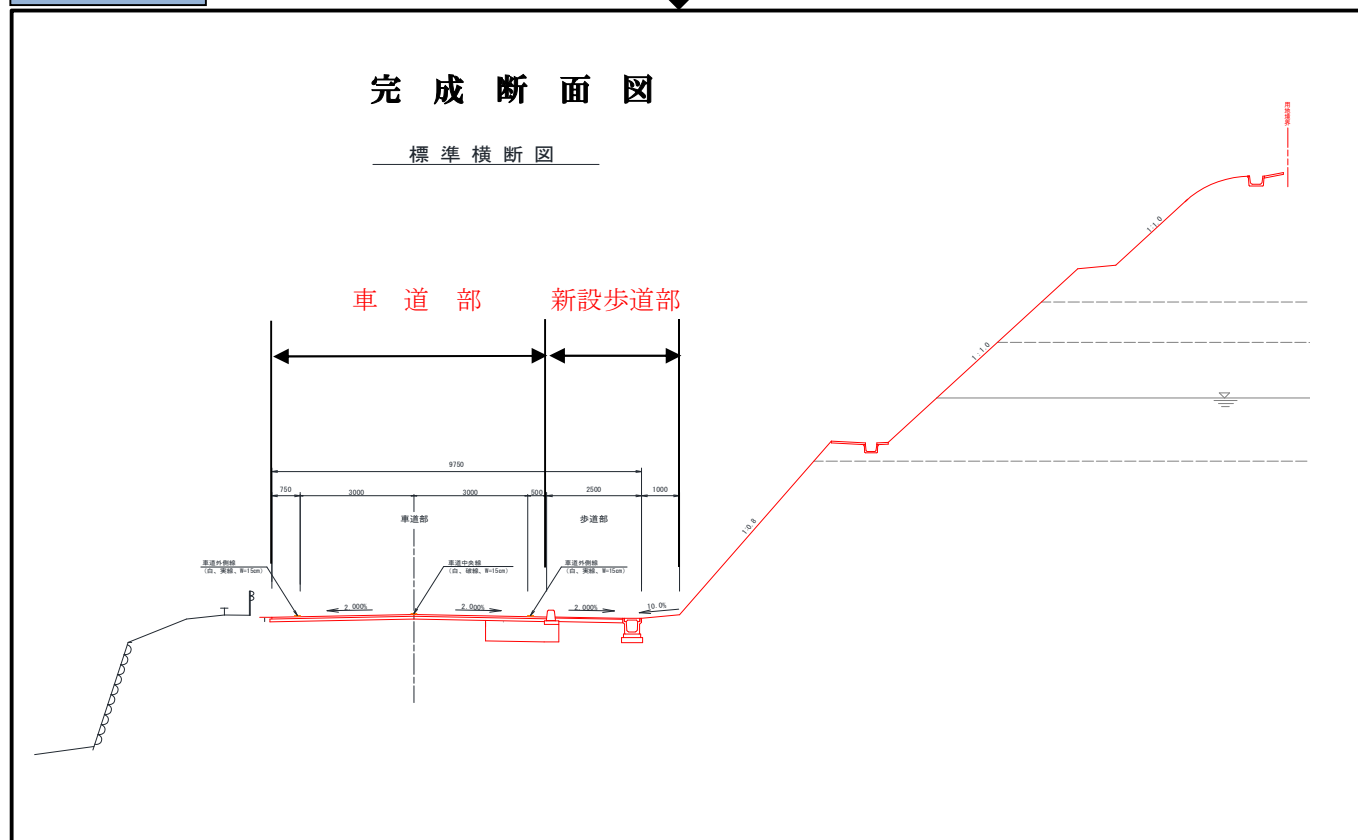
◎発注者 仙台市 建設局 道路部 南道路建設課 道路第二係  
 担当者：浅野 真志・小野 宏治  
 連絡先：TEL 022-261-1111 (内線4736)

裏面↓

現況断面図※写真と同じ方向から見たもの



完成断面図



施工手順

準備工

↓

伐採工

↓

切土防護柵設置工

↓

掘削工

↓

法枠工

↓

排水構造物工

↓

切土防護柵撤去工

↓

舗装工

↓

片付け

切土防護柵設置・撤去工

側面図

※イメージ写真

工程表

工種	R2,1月	2月	3月	4月	5月	6月	7月	8月	9月	10月	11月	12月	R3,1月	2月	3月
準備工	■														
伐採工	■			■											
切土防護柵設置工		※片側交互通行													
掘削工				■											
法枠工									■						
排水構造物工						■									
切土防護柵撤去工														※片側交互通行	
舗装工														※片側交互通行	
片付け															■

※天候等により変更になる場合があります。