

【第14号】

都市計画道路

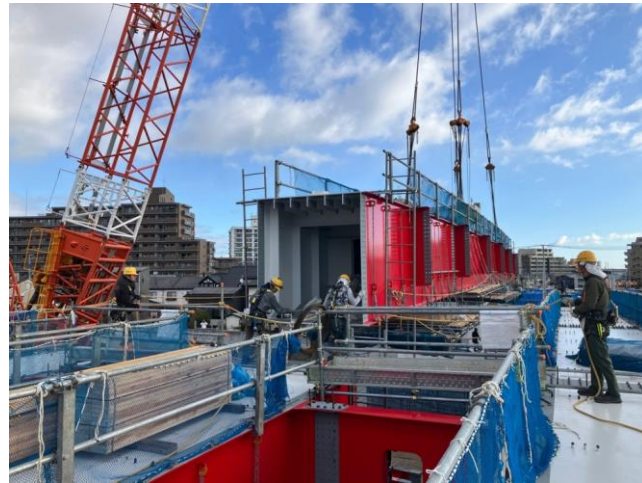
みなみこいずみもにわせん みやざわばしこうく こうじ

南小泉茂庭線(宮沢橋工区)工事だより

① 若林区側の橋桁架設が完了しました

令和6年1月から始まった若林区側の橋桁架設は、大勢の皆さまの熱い視線、応援を頂きながら、3月に無事完了しました。

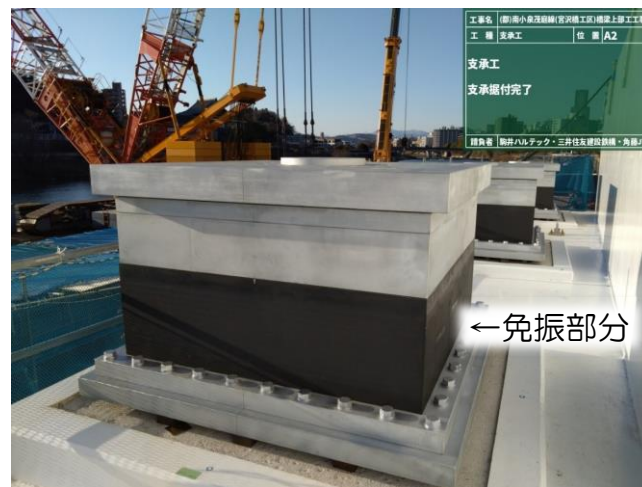
5月までは河川敷でクレーン作業を行い、台風シーズンの6月からは急患センター側にクレーンを移動させ、引き続き工事を進めます。



▲重さ約100tの橋桁架設を500tクレーンで吊り、最後の調整は手作業で行います。



▲橋桁の架設は、天候に恵まれて予定どおり完了しました。



▲今回設置した橋桁を支える支承。(地震の揺れを低減させる免震構造です)

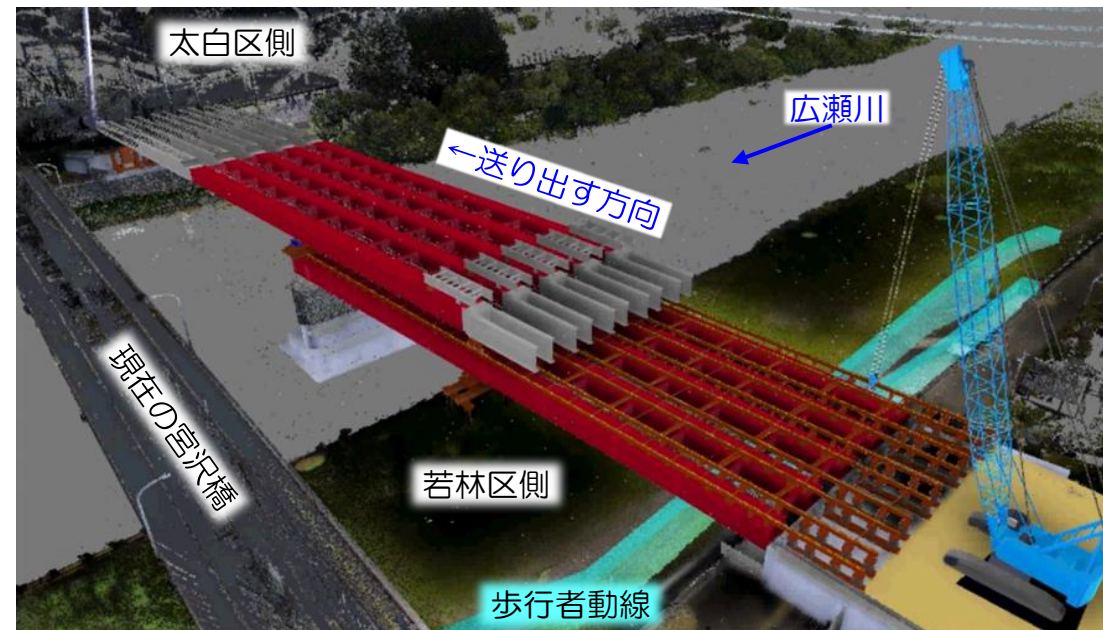


▲約10万本のボルトを専用の機械で締め付けた後、手作業でサビ落し、塗装します。

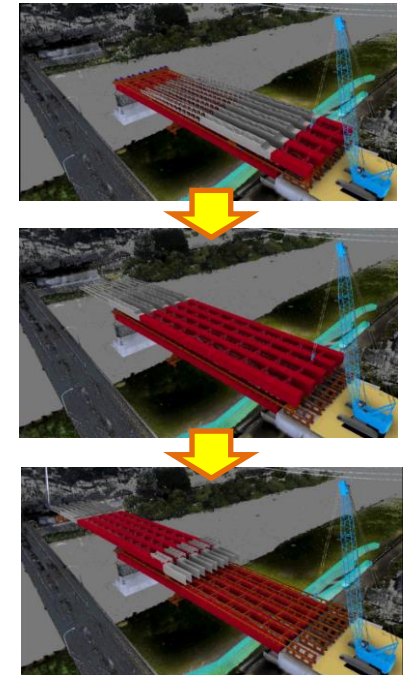
② 太白区側の橋桁架設準備作業が4月から始まります

太白区側の橋桁は大型クレーンが届かないことから、架け終わった橋桁の上で組み立てて、少しずつ送り出していく工法(送出し工法)を採用しています。

4月から準備のための作業を行い、7月頃から12月まで送り出しの作業を行う予定です。

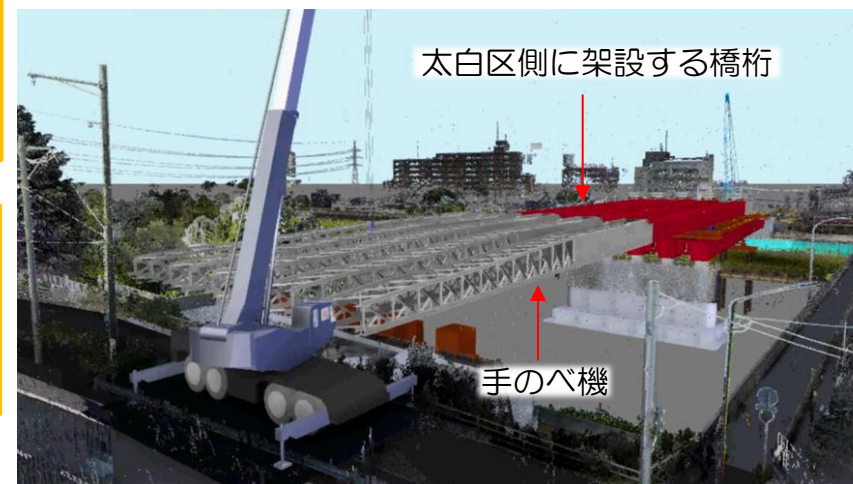


▲送出し工法の概要(計画アニメーションより)



③ 8月頃から国道286号の車道を規制する予定です

送出し工法に必要な仮設桁(手のべ機)を宮沢橋交差点で解体する必要があります。作業用のクレーン設置のため、令和6年8月頃から車線規制をする予定です。具体的な規制方法・期間につきましては、改めてご案内いたします。



【事業に関するお問合せ・工事の発注者】

仙台市 建設局 道路部 南道路建設課
道路第一係 担当：及川・大原
電話：022-214-8378(係直通)



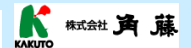
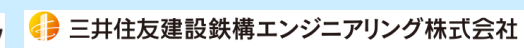
【工事に関するお問合せ・工事の施工業者】

いつ・どんな作業をしているの? 「宮沢橋橋梁上部工工事Webサイト」に掲載しています。

Q宮沢橋上部工

検索

(都) 南小泉茂庭線(宮沢橋工区)橋梁上部工工事



こまい 駒井ハルテック・三井住友建設鉄構エンジニアリング
みつすみともけんせつてつこう かくとう 共同企業体

担当： こん ないとう いしだ
今 内藤 石田
電話： 022-796-1561

