

工事のお知らせ

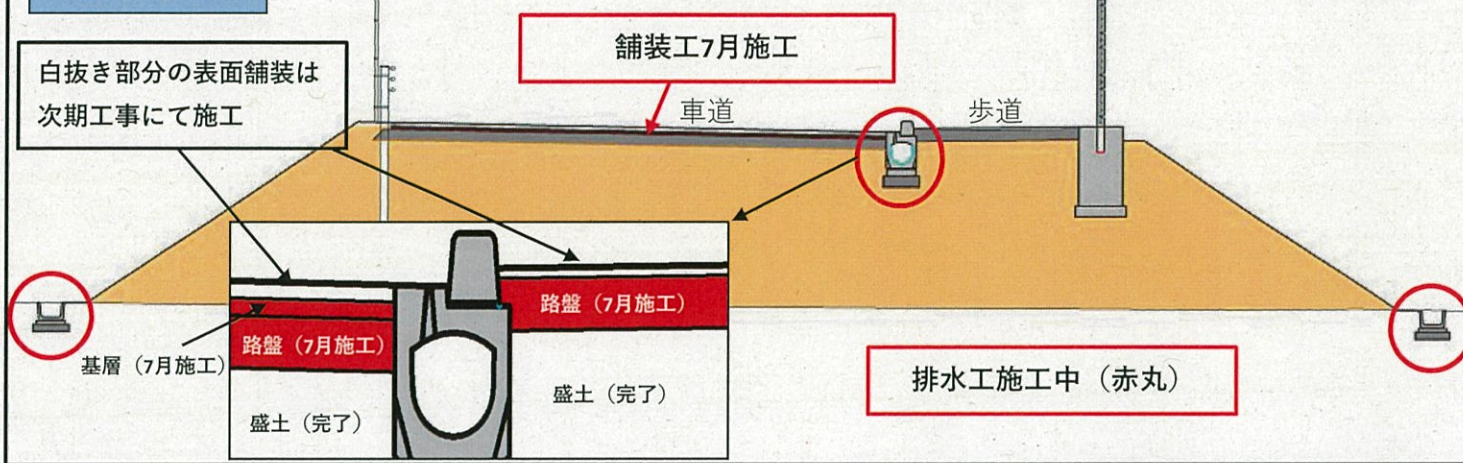
令和2年6月

【第5号】

(市)御堂平2号線道路改良工事(その1)

地域の皆様には、日頃より道路工事に対し、ご理解とご協力をいただき、誠にありがとうございます。
 令和元年10月より「道路改良工事」の施工を開始しており、令和2年6月末現在、工事は約95%程度完了しております。
 現在施工中の排水工が終了すると、舗装工を行います。歩道、車道の表面舗装は次期工事での施工となります。
 地域の皆様には大変ご迷惑をお掛け致しますが、騒音・振動等の低減に努め、工事を進めてまいります。
 工事に関して、お気づきの点・ご要望等がございましたら、恐れ入りますが、現場担当までご連絡くださいますよう、お願い致します。

施工内容

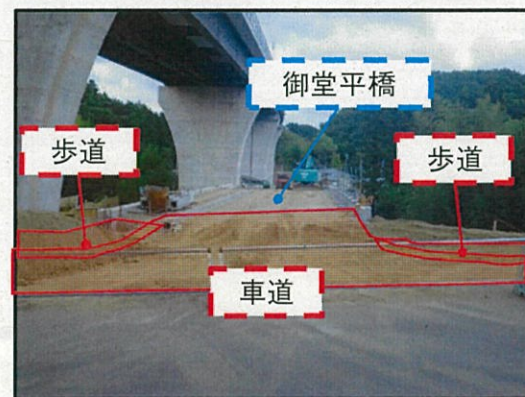


進捗写真

八木山からひより台に向け撮影(R2.6.22)



ひより台から八木山に向け撮影(R2.5.22)



御堂平橋から八木山に向け撮影

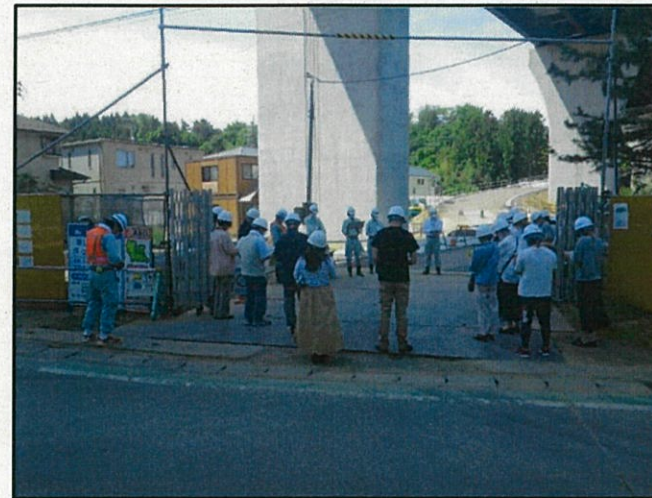


御堂平橋からひより台に向け撮影



現地の確認(目かくし対策)

令和2年5月31日(日)に目かくし対策について、新設道路沿線にお住いの方々と立会いを実施させていただきました。休日の中、参加くださった皆様に厚く御礼申し上げます。
 目かくし柵の設置範囲について、追加の要望をいただいた範囲は出来る限り設置する方向で検討を進めております。
 なお、目かくし柵の設置については、今年度発注の次期工事にて施工いたします。



目かくし対策について説明



現場内サンプル確認状況

工程表

| 工種 | 種別 | 4月 | 5月 | 6月 | 7月 | 備考 |
|------------|---------|----|----|----|----|----|
| 盛土工 | 路体・路床盛土 | | ■ | | | |
| 擁壁工 | 壁面材組立 | ■ | | | | G |
| 排水工 | 側溝・暗渠 | | ■ | | | ・ |
| 舗装工 | 路盤・基層工 | | | | ■ | W |
| 水路工 | 排水管接続 | | | | | 休業 |
| 防護柵工(追加工事) | 安全施設基礎 | | | ■ | | |
| 片付け | | | | | ■ | |

問い合わせ先

◎施工業者 山辰建設株式会社

担当者：澤田 嗣美
 連絡先：携帯 090-9034-4407

◎発注者 仙台市 建設局 道路部 南道路建設課 道路第二係

担当者：小野寺 颯希・松田 一輝
 連絡先：TEL 022-261-1111 (内線4737)

