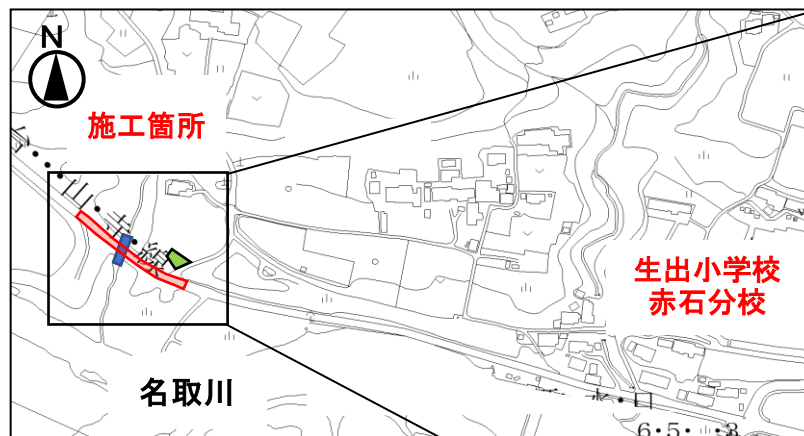


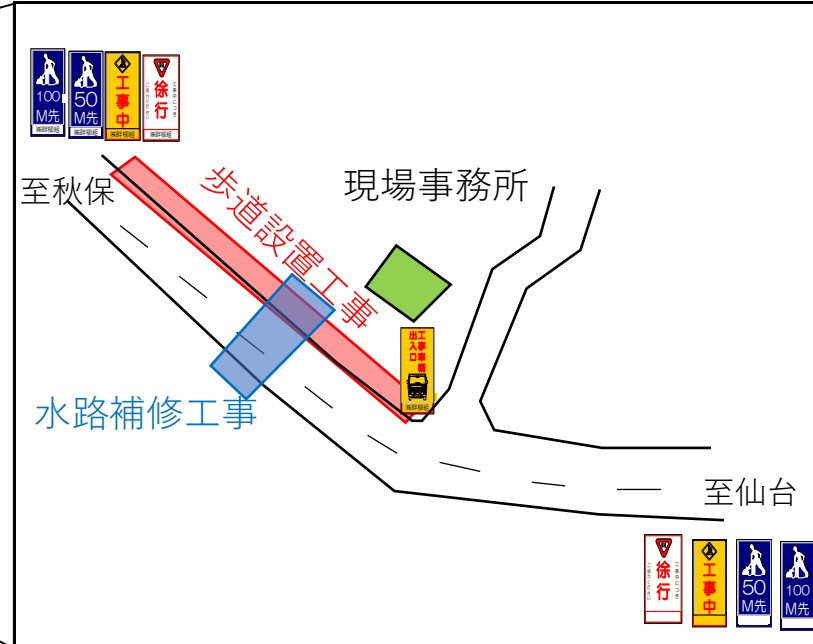
# 歩道設置工事のお知らせ

皆様には、日頃より公共工事にご協力頂き誠に有難うございます。  
 この度、右の位置図の箇所において道路を拡幅し歩道設置する工事をを行います。  
 拡幅工事に伴い道路に埋設されている老朽化した水路の補修工事も併せて行います。  
 工事中は振動騒音等ご不便ご迷惑をお掛けするかと存じますが、安全作業にて  
 工事を行いますので、ご協力下さいますようお願い致します。  
 なお、工事に伴い一部片側交互通行での道路を行う場合がありますので  
 地域住民の方々にはご不便をおかけしますが上記と重ねてご協力をお願い致します。

位置図



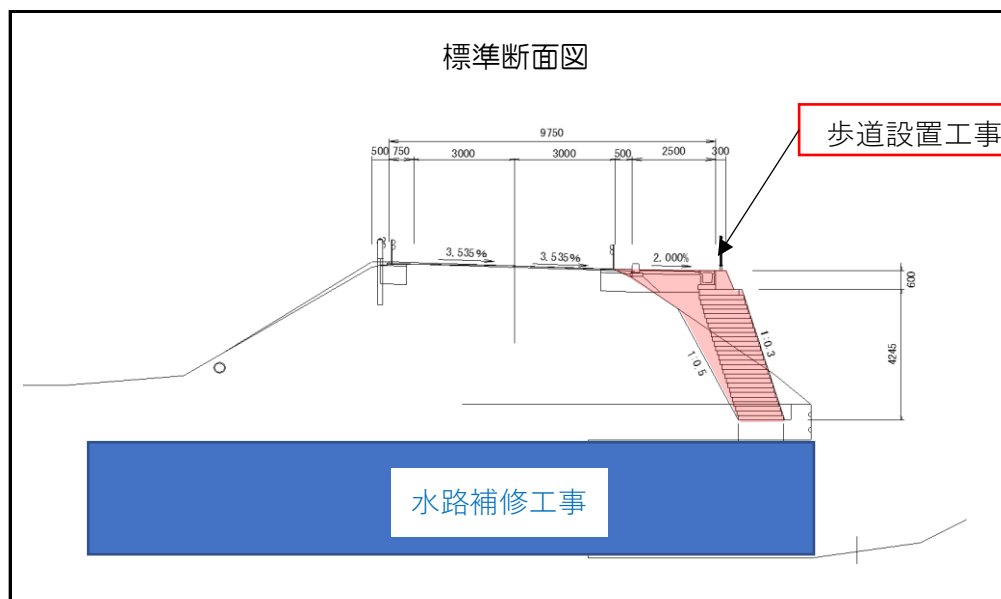
施工箇所詳細図



記

- 工 事 名 : (主) 仙台山寺線(舟木南) 歩道設置工事(その3)
- 施 工 場 所 : 仙台市太白区茂庭字舟木南地内
- 施 工 工 期 : 令和5年3月8日~令和5年8月31日  
 ※ 休工日は、土日祝祭日となりますが、作業進捗や悪天候等により、変更となる場合がありますのでご了承ください。
- 作 業 時 間 : 午前 8:00 ~ 午後 17:30まで
- 交 通 規 制 : 片側交互通行(道路規制がある場合)  
 午前 9:00 ~ 午後 5:00まで
- 工 事 内 容 : 歩道設置工事・水路補修工事
- 発 注 者 : 仙台市長 郡 和子
- 担 当 部 署 : 仙台市建設局道路部南道路建設課道路第二係  
 担当 木村 静輝 蔦 広輝  
 TEL 022-214-8409
- 施 工 業 者 : 金福建設 株式会社(キンプクケンセツ)  
 工事担当者 増田 裕  
 会社 TEL 022-234-0519

標準断面図



現況道路(歩道設置工事)



現況水路(水路補修工事)



工事工程表

工 種	4月	5月	6月	7月	8月
準備工	■				
水路補修工		■	■	■	■
擁壁工			■	■	■
側溝工				■	■
縁石工					■
防護柵工					■
舗装工					■

※ 赤枠内は交通規制での施工となります。