

### 歩道設置工事のお知らせ

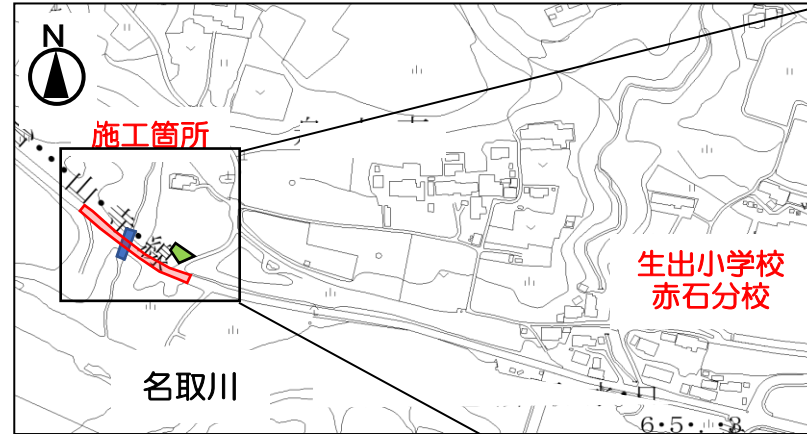
皆様には、日頃より公共工事にご協力頂き誠に有難うございます。

右の位置図の箇所において道路を拡幅し歩道を設置する工事を行っております。歩道の設置工事につきましては、想定よりも地盤が弱かったため、当初計画していた擁壁工法から盛土工法へと変更いたしました。盛土工法への変更に伴い、道路に埋設されている水路を延伸する必要があるため、現在水路の延伸工事を実施しております。

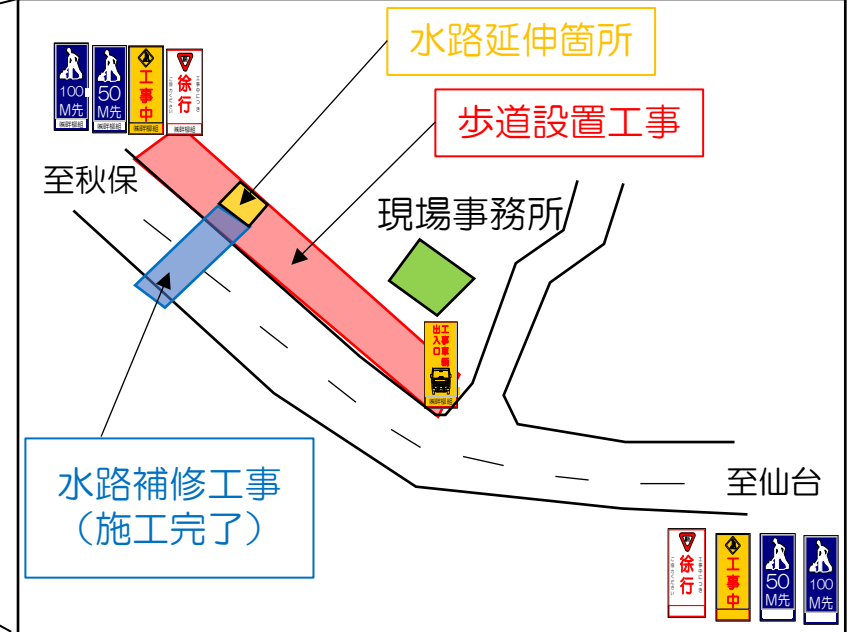
工事中は振動騒音等ご不便ご迷惑をお掛けするかとお考えですが、安全作業にて工事を行いますので、ご協力下さいますようお願い致します。

なお、工事に伴い一部片側交互通行での道路を行う場合がありますので地域住民の方々にはご不便をおかけしますが上記と重ねてご協力をお願い致します。

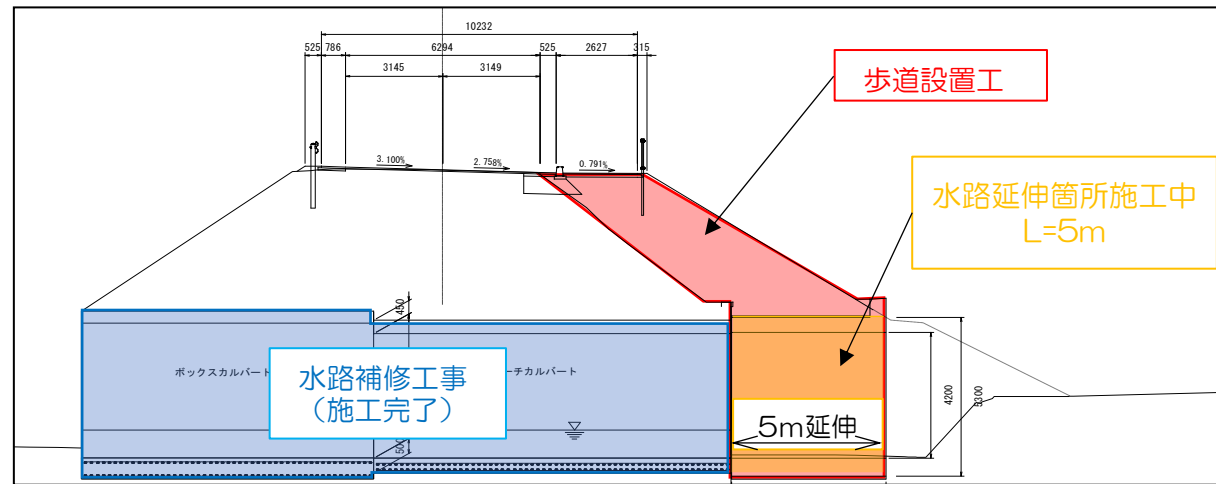
位置図



施工箇所詳細図



標準断面図



- 工事名 : (主) 仙台山寺線 (舟木南) 歩道設置工事 (その3)
- 施工場所 : 仙台市太白区茂庭字舟木南地内
- 施工工期 : 令和5年3月8日～令和6年3月29日  
※ 休工日は、土日祝祭日となりますが、作業進捗や悪天候等により、変更となる場合がありますのでご了承ください。
- 作業時間 : 午前 8:00 ～ 午後 17:30まで
- 交通規制 : 片側交互通行 (道路規制がある場合)  
午前 9:00 ～ 午後 5:00まで
- 工事内容 : 歩道設置工事・水路補修工事
- 発注者 : 仙台市長 郡 和子
- 担当部署 : 仙台市建設局道路部南道路建設課道路第二係  
担当 木村 静輝 鷲 広輝  
TEL 022-214-8409
- 施工業者 : 金福建設 株式会社 (キンブクケンセツ)  
工事担当者 増田 裕  
会社 TEL 022-234-0519

工事工程表

| 工種    | R5.4月 | 5月 | 6月 | 7月 | 8月 | 9月 | 10月 | 11月 | 12月 | R6.1月 | 2月 | 3月 |
|-------|-------|----|----|----|----|----|-----|-----|-----|-------|----|----|
| 準備工   | ■     |    |    |    |    |    |     |     |     |       |    |    |
| 水路補修工 | ■     | ■  | ■  | ■  | ■  | ■  | ■   | ■   | ■   | ■     |    |    |
| 水路延伸  |       |    |    |    |    |    |     |     |     |       |    |    |
| 盛土工   |       |    |    |    |    |    |     |     |     |       | ■  |    |
| 側溝工   |       |    |    |    |    |    |     |     |     |       |    |    |
| 縁石工   |       |    |    |    |    |    |     |     |     |       |    |    |
| 防護柵工  |       |    |    |    |    |    |     |     |     |       |    |    |
| 舗装工   |       |    |    |    |    |    |     |     |     |       |    |    |
| 片付け   |       |    |    |    |    |    |     |     |     |       |    | ■  |

※工法見直し  
設計期間

工法の見直しに伴い工期内に着手できない工種については、令和6年度発注工事にて施工します。(一部の盛土工も含む)