

【トドヶ沢1号・2号溜池 ハザードマップ】

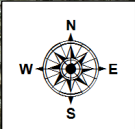
このマップは、トドヶ沢1号・2号溜池が決壊してから、10分後・20分後・30分後・40分後・50分後・60分後の浸水想定区域と、**60分間での最大水深を表しています。**

⚠このマップは、トドヶ沢1号・2号溜池が**決壊した場合に限定**し、どのような被害となるかを想定したもので、異常気象による周辺地域の河川や水路の氾濫等は考慮していません。よって、実際の浸水区域は、ため池の貯水量、堤体の被害の程度、周辺の土地利用の変化、河川や水路の氾濫等により、異なる可能性があります。

トドヶ沢1号・2号溜池 ハザードマップ

浸水想定区域図（60分）

【S=1:5,000】



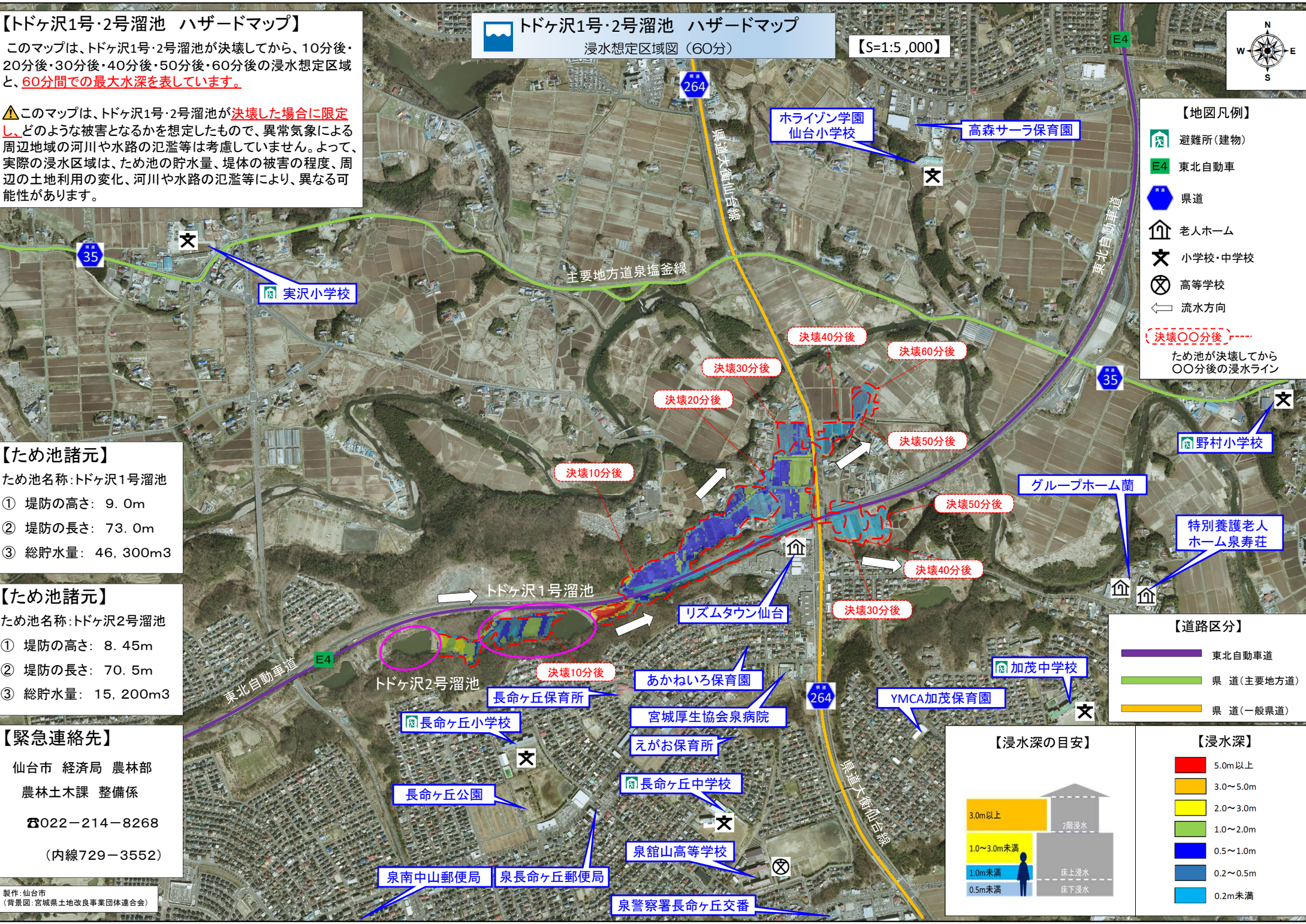
- 【地図凡例】
- 避難所(建物)
 - 東北自動車
 - 県道
 - 老人ホーム
 - 小学校・中学校
 - 高等学校
 - 流水方向
- 決壊〇〇分後
- ため池が決壊してから〇〇分後の浸水ライン

【ため池諸元】
 ため池名称:トドヶ沢1号溜池
 ① 堤防の高さ: 9.0m
 ② 堤防の長さ: 73.0m
 ③ 総貯水量: 46,300m³

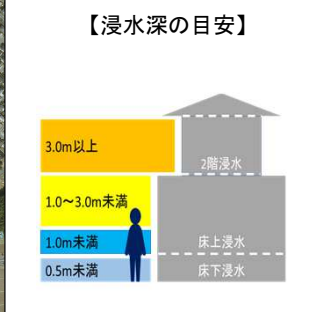
【ため池諸元】
 ため池名称:トドヶ沢2号溜池
 ① 堤防の高さ: 8.45m
 ② 堤防の長さ: 70.5m
 ③ 総貯水量: 15,200m³

【緊急連絡先】
 仙台市 経済局 農林部
 農林土木課 整備係
 ☎022-214-8268
 (内線729-3552)

製作: 仙台市 (背景図: 宮城県土地改良事業団体連合会)



- 【道路区分】
- 東北自動車道
 - 県道(主要地方道)
 - 県道(一般県道)



- 【浸水深】
- 5.0m以上
 - 3.0~5.0m
 - 2.0~3.0m
 - 1.0~2.0m
 - 0.5~1.0m
 - 0.2~0.5m
 - 0.2m未満