

仙台市 農政だより

2020年夏号



【発行】仙台市経済局農林部(農政企画課、農業振興課、農林土木課)

「仙台枝豆プロジェクト」を進めています



「仙台枝豆プロジェクト」は、生産地と消費地が近い仙台の農業の強みを生かした流通システムを構築し、朝に収穫した新鮮な枝豆を、その日の夕方に飲食店等で提供する取り組みです。

「今朝採りの鮮度の良さ」、「良質」といった付加価値を高めることにより、生産者の収益向上につなげるとともに、市内の飲食店等で地元消費者等にPRすることにより、地域経済の活性化を図ります。

昨年は市内の95の飲食店、17の量販店で提供いただきました。

また、枝豆以外の仙台産農産物も飲食店に提供することで、地産地消の取り組みを強化していきます。

○今朝採り枝豆提供期間(予定)量販店：9月中旬まで

飲食店：9月下旬まで

※提供期間は店舗によって異なります。提供店の詳細は左記の仙台枝豆プロジェクトのフェイスブックをご覧ください。

【農政企画課農食ビジネス推進室(電話:214-8266)】



【仙台枝豆プロジェクト】
フェイスブックURL
<https://facebook.com/sendaiedamame/>



米粉製粉機をご利用ください

せんだい農業園芸センター加工棟の米粉製粉機を、ご利用いただけます。

○利用できる方：市内の農業者、市内にお住まいの方、
市内に住所がある食品加工事業者

○利用料金：30分100円(税別)

※10キログラムの白米で約1時間かかります。

※ご利用は白米に限ります。

○利用方法：せんだい農業園芸センターへ直接予約

※詳細及び空き状況等は右記のせんだい農業園芸センター

ホームページからご確認いただけます。



【せんだい農業園芸センター】
<http://sendai-nogyo-engei-center.jp/>

【せんだい農業園芸センター(電話:288-0811)】

【農政企画課農食ビジネス推進室(電話:214-8266)】



農林水産省「MAFFアプリ」活用のご案内

農林水産省の「MAFFアプリ」は、農業に役立つ情報をお届けするスマートフォン・アプリケーションです。

農業政策やイベント情報の他、設定いただいたお住まいの地域や作目、関心事項等に応じて、役立つ情報をお届けします。

また、現場の情報を農林水産省に直接届けることもできます。農業に携わる方だけでなく、どなたでも無料(※)でご利用いただけます。

※通信に要する費用(データ通信料等)は、利用者の負担となります。

ダウンロードは
こちらから



農業者と農林水産省
をつなぐ新たな
コミュニケーション
ツール



仙台市の農林水産物を活用した6次産業化等を支援します

市内産の農林水産物を使用した6次産業化や農商工連携の取り組みを、専門家の知見を活用しながら、事業計画の策定から商品開発、加工・製造、販路開拓まで、一貫したメニューによって伴走型で支援します。

○対象者(いずれも市税を滞納していない方に限ります)

- ・認定農業者
- ・林業者
- ・漁業者
- ・農業協同組合
- ・森林組合
- ・漁業協同組合
- ・市内の農林漁業者と連携して事業に取り組む商工業者
- ・その他市長が特に必要と認めた者



○専門家派遣

6次産業化や農商工連携に必要な助言・指導を受けることができます。

派遣内容例	事業計画策定・経営診断・マーケティング・商品開発・技術指導・デザイン開発・販路拡大等
費用	無料(専門家謝礼は市が負担)
派遣回数	1事業者につき年度内5回まで
派遣時間	1回あたり2時間程度

○補助金

原則として、2名以上の異なる分野の専門家派遣を受け、所定の事業計画書を作成し適切であると認められた後に、下記の補助金を必要に応じて受けることができます。

メニュー	補助対象経費	補助率	補助上限額
マーケティング	販売戦略のための市場調査や広報活動に係る経費	1/2以内	10万円
機材導入	6次産業化等に必要な機械や設備の導入に係る経費	1/2以内	120万円
商品ブランドデザイン開発	パッケージやロゴデザインの開発、WEBサイトの構築等に係る経費	1/2以内	15万円
試作	試作した商品の評価や使用する原材料調達に係る経費	1/2以内	20万円
販路開拓	展示会への出展に係る経費	1/2以内	20万円

【農政企画課農食ビジネス推進室(電話:214-8266)】

多面的機能支払交付金制度により地域の共同活動を支援します

多面的機能支払交付金制度は、農地の維持のほか、水路の草刈り・泥上げ、農道の路面維持、施設の軽微な補修、花の植栽による景観形成など地域の共同活動を支援する制度です。

現在、市内では、50組織が農業振興地域内の農用地区域において活動しており、水路・農道等の保全管理に大きな成果を挙げています。

市では、今後も農業・農村の有する多面的機能の維持・発揮のため、地域の共同活動に対して支援していきます。

来年度以降、新たに制度への取り組みを検討されている地域の方は、下記までご相談ください。



高めよう 地域協働の力!

【農業振興課地域支援係(電話:214-8334)】

GAPの認証取得にかかる経費を助成します

農業生産工程管理(GAP)の認証取得、又は更新に必要な経費の一部を助成します。

○対象者

- ・認定農業者、認定新規就農者
- ・農地所有適格法人
- ・仙台農業協同組合
- ・農業者3戸以上で組織し、代表者及び規約を定めている団体

○助成内容

助成対象経費	認証の種類	助成額上限
・審査費用 (登録費用、認証発行手数料等) ・設備改修資材導入費 ・分析費(残留農薬、水質、土壌等) ・ICTサービス利用料 ・研修指導費用	GLOBALG.A.P.	29万5千円
	ASIAGAP	15万円
	JGAP	13万円

※新規取得の場合は、宮城県農業生産工程管理推進事業(県事業)への該当の有無に関わらず、助成額から県事業の補助相当額を除きます。

詳しくは右記までお問い合わせください。

【農業振興課生産振興係(電話:214-8335)】



ドローン講習の受講にかかる経費を助成します

産業用マルチローター(通称:ドローン)のオペレーターを確保するために必要な経費の一部を助成します。

○対象者

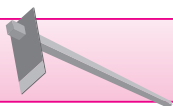
- ・集落営農組織等

○助成内容

助成対象経費	助成額上限
教習施設(*)での受講料等	対象経費の1/2以内 (上限13万2千円)
教習施設までの交通費 (県外で講習を受ける場合)	対象経費の1/2以内 (1名あたり上限1万円/日、最大5日)

※国土交通省航空局又は、一般社団法人農林水産航空協会に登録されている教習施設での受講に限ります。詳しくは下記までお問い合わせください。

【農業振興課生産振興係(電話:214-8335)】



レクリエーション農園の開設等を支援します

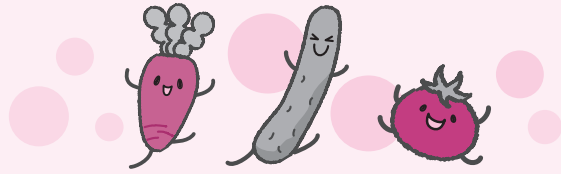
市民がレクリエーション目的で野菜などの栽培を行うレクリエーション農園の開設または修繕に必要な経費の一部を助成します。詳しくは下記までお問い合わせください。

また、所有している農園の情報について、市政だよりや市ホームページ等へ掲載を希望する方は、下記までご連絡ください。

対象経費	土地整備費、井戸工事費、看板設置費、駐車場整備費、休憩所及びトイレ設置費等
上限額	開設:30万円 修繕:15万円(ただし、経費の1/2以内で、予算の範囲内とする)
要件	概ね10a以上の農園面積であること、入園契約等を締結すること、修繕の場合は過去にこの助成を受けていないこと等

【農政企画課農食ビジネス推進室(電話:214-8266)】

「仙台市旬の香り市」に出店しませんか



「仙台市旬の香り市」は、市民の方々への新鮮な地場産農産物や農産加工品の販売を通し、仙台の農業を理解していただくために開催している直売市です。仙台市と市内の農業者等で構成する「仙台市旬の香り市実行委員会」が主催しています。

市内の農業者や農業者の団体で「仙台市旬の香り市」に出店を希望される方は、下記までご連絡ください。

また、「仙台市旬の香り市」に限らず、各種イベント等での直売に参加を希望される方は、下記までご相談ください。

令和元年度開催実績	
勾当台公園 カフェ前	14回 (4月から11月までの毎月2回、8月・11月は月1回)
せんだい農業 園芸センター	29回 (各種イベントに併せて開催)



▲令和元年度「仙台市旬の香り市」の様子

【農政企画課農食ビジネス推進室(電話:214-8266)】

⚠️ 農作業中の熱中症に気を付けましょう ⚠️

気温の高い日が続くこの時期は、農作業中、自分でも気が付かないうちに、熱中症を発症している事例が多々あります。早めの対策で熱中症を予防しましょう。

マスク着用時は、
のどの渴きを
感じにくくなります！
特に注意が必要です！

○マスク着用時に注意！

新型コロナウイルス感染症対策のために、マスクを着用して作業する方が増えています。気温・湿度が高い中でマスクを着用した場合、熱中症のリスクが高くなる恐れがあります。屋外の作業で人と十分な距離が確保できる場合は、外して作業を行いましょう。

○こまめな水分補給を！

のどが渇いていなくても、こまめに休憩をとって水分補給をしましょう。また、水分だけではなく、汗で失われた塩分も補給しましょう。

○日頃の体調管理も大切に！

日頃の体温測定や健康チェックは、新型コロナウイルス感染症の対策に限らず熱中症の予防にも有効です。睡眠不足や前日の飲酒、朝食の未摂取などは熱中症の発生に影響を与えます。体調が悪いと感じたときは、無理をしないようにしましょう。



【農業振興課生産振興係(電話:214-8335)】

【発行】仙台市経済局農林部(農政企画課、農業振興課、農林土木課)

〒980-0803 青葉区国分町3丁目6番1号 表小路仮庁舎(仙台パークビル9階)

電話 022-214-8265 FAX 022-214-8338 (農政企画課)

◆Eメール kei008110@city.sendai.jp (農政企画課)

◆H P <https://www.city.sendai.jp/kurashi/shizen/norinsuisan/index.html>



仙台市農林水産業
ホームページ