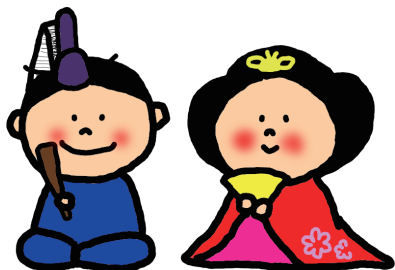


封入・運搬作業 参加者募集!!



「一般社団法人パーソナルサポートセンター」では、
 仙台市からのお知らせ「復興定期便」の封入作業や、
 運搬作業へ参加する方を募集しています。
 ぜひご参加ください。

	封入作業	運搬作業
作業内容	仙台市からのお知らせ「復興定期便」の内容物の丁合や、封筒への封入・封緘作業	仙台市からのお知らせ「復興定期便」の内容物の運搬作業（運転・積み卸し） ※当日は、仙台市役所・宮城野区役所・若林区役所などへ運搬します
日時	・3月23日(水) ・3月24日(木) ・3月25日(金) 【午前の部】9:15～12:00 【午後の部】13:00～15:45 ※各回とも昼食付(12:00～13:00)	【搬入】 3月22日(火) 13:30～ 【搬出】 3月28日(月) 13:00～
集合場所	生涯現役・生きがい就労支援センター「わあくらいふ」 (〒980-0802 仙台市青葉区二日町2-1 キムラオフィスビル3F) ※裏面の地図を参考にしてください。 ※封入作業は、8Fで行います。	
対象・定員	東日本大震災により被災された方 / 午前・午後の部とも15名程度	普通自動車免許を持っている方 / 各2名 (バンタイプの自動車で仙台市内の運転可能な方)
謝礼	午前・午後の部とも1部につき2,000円分の商品券	1時間につき1,000円分の商品券
応募方法・締切	裏面の応募用紙に必要事項をご記入いただき、下記のいずれかの方法で 3月4日(金)まで にお申込みください。 お電話の場合 022-796-7315 ※平日10時～17時(12時～13時は除く) FAXの場合 裏面の応募用紙にご記入のうえ、 022-796-7316 まで	
その他	*応募が多数の場合はご希望に添えないことがございますので、ご了承下さい。 *参加日等の結果連絡は、参加していただく方のみ郵送でご案内いたします。 *食品安全衛生上、昼食のお持ち帰りはお断りしております。	

9時開場です。
お間違いなく!

イベント情報

お料理教室 申込締切：3/11

【お申込み・お問い合わせ】

仙台友の会 [担当：田鎖]

TEL：022-308-5009

※受付時間：火・金の10時～15時

楽しく調理して、一緒に会食しませんか。

男性の方の参加も大歓迎です。

■日時：3月16日(水) 10:00～13:00

■場所：仙台友の家(仙台市太白区鹿野3丁目23-33)

■定員：25人

■持ち物：エプロン、参加費200円

園芸体験・加工体験

【お申込み・お問い合わせ】

宮城大学 [担当：森本]

≪宮城大学食産業学部≫

住 所：仙台市太白区旗立二丁目2-1

TEL：022-245-1282

FAX：022-245-1282

Eメール：morimoto@myu.ac.jp

※FAXでお申込みの場合は、『連絡先』を明記のうえ、『森本宛』に送信ください。

学生ボランティアさんと一緒に作業します。
場所は宮城大学食産業学部内です。

◇加工体験実習 申込締切：3/14

ちらしずしと団子作りを行います。

■日時：3月15日(火) 13:00～

※3月の「園芸体験実習」はお休みします。

封入・運搬作業に関するお問い合わせ先

一般社団法人パーソナルサポートセンター
復興定期便 封入・運搬作業 担当宛

電話 022-796-7315

※平日10時～17時(12時～13時は除く)

FAX 022-796-7316

住所・アクセス

〒980-0802 仙台市青葉区二日町2-1 キムラオフィスビル 3F

【市営地下鉄】 勾当台公園駅 徒歩3分

【市バス・宮交バス】 県庁・市役所・青葉区役所前 徒歩2分

※駐車場・駐輪場はございません。なるべく公共の交通機関をご利用ください。



きりとり

封入・運搬作業 応募用紙 (FAX:022-796-7316)

必要事項をご記入ください。

お名前	(歳)	連絡先	
ご住所	〒	被災地	

ご希望の項目を○で囲んでください。(※○はいくつでも結構です)

封入作業			運搬作業	
3/23(水) 午前・午後	3/24(木) 午前・午後	3/25(金) 午前・午後	3/22(火)	3/28(月)