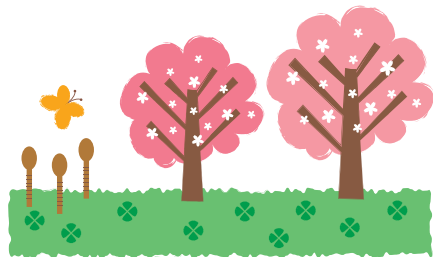


封入・運搬作業 参加者募集!!



「一般社団法人パーソナルサポートセンター」では、
 仙台市からのお知らせ「復興定期便」の封入作業や、
 運搬作業へ参加する方を募集しています。
 ぜひご参加ください。

	封入作業	運搬作業
作業内容	仙台市からのお知らせ「復興定期便」の内容物の丁合や、封筒への封入・封緘作業	仙台市からのお知らせ「復興定期便」の内容物の運搬作業（運転・積み卸し） ※当日は、仙台市役所・宮城野区役所・若林区役所などへ運搬します
日時	・4月15日(水) 9時開場です。お間違いなく! ・4月16日(木) ・4月17日(金) 【午前の部】9:15～12:00 【午後の部】13:00～15:45 ※各回とも昼食付(12:00～13:00)	【搬入】 4月14日(火) 13:30～ 【搬出】 4月20日(月) 13:00～
場所	就労準備支援センター 「わあくしょっぷ」 仙台市青葉区二日町 2-1 キムラオフィスビル 7F ※裏面の地図を参考にしてください	集合場所：生涯現役・生きがい就労支援センター「わあくらいふ」 仙台市青葉区二日町 2-1 キムラオフィスビル 3F ※裏面の地図を参考にしてください
対象・定員	東日本大震災により被災された方 / 午前・午後の部とも 15名程度	普通自動車免許を持っている方 / 各2名 (バンタイプの自動車で仙台市内の運転可能な方)
謝礼	午前・午後の部とも1部につき 2,000円分の商品券	1時間につき 1,000円分の商品券
応募方法・締切	裏面の応募用紙に必要事項をご記入いただき、下記のいずれかの方法で 4月2日(木)まで にお申込みください。 お電話の場合 022-796-7315 ※平日10時～17時(12時～13時は除く) FAXの場合 裏面の応募用紙にご記入のうえ、 022-796-7316 まで	
その他	*参加日等の結果連絡は、郵送でご案内いたします。 *応募が多数の場合はご希望に添えないことがございますので、ご了承下さい。	

イベント情報

お料理教室 申込締切：4/10

【お申込み・お問い合わせ】

仙台友の会 [担当：田鎖]

TEL：022-308-5009

※受付時間：火・金の10時～15時

楽しく調理して、一緒に会食しませんか。

男性の方の参加も大歓迎です。

■日時：4月15日(水) 10:00～13:00

■場所：仙台友の家(仙台市太白区鹿野3丁目23-33)

■定員：25人

■持ち物：エプロン、参加費200円

園芸体験・加工体験

【お申込み・お問い合わせ】

宮城大学 [担当：森本]

《太白キャンパス》

住所：仙台市太白区旗立二丁目2-1

TEL：022-245-1282

FAX：022-245-1534

Eメール：morimoto@myu.ac.jp

※FAXで申し込みの際は連絡先を明記して下さい。

学生ボランティアさんと一緒に作業します。

◇加工体験実習 申込締切：4/23

加工棟で、柏餅・桜餅を作ります。

■日時：4月24日(金) 13:00～

◇園芸体験実習 申込締切：4/24

野菜のポットへの移植を行います。

■日時：4月27日(月) 13:30～

※場所はどちらも宮城大学太白キャンパス内です。

封入・運搬作業に関するお問い合わせ先

一般社団法人パーソナルサポートセンター
復興定期便 封入・運搬作業 担当宛

電話 022-796-7315

※平日10時～17時(12時～13時は除く)

FAX 022-796-7316

住所・アクセス

〒980-0802 仙台市青葉区二日町2-1 キムラオフィスビル

【市営地下鉄】 勾当台公園駅 徒歩3分

【市バス・宮交バス】 県庁・市役所・青葉区役所前 徒歩2分

※駐車場はございません。なるべく公共の交通機関をご利用ください。

わあくしょっぷ(7F)
わあくらいふ(3F)



きりとり

封入・運搬作業 応募用紙 (FAX:022-796-7316)

必要事項をご記入ください。

お名前	(歳)	連絡先	
ご住所	〒	被災地	

ご希望の項目を○で囲んでください。(※○はいくつでも結構です)

封入作業			運搬作業	
4/15(水) 午前・午後	4/16(木) 午前・午後	4/17(金) 午前・午後	4/14(火)	4/20(月)