

5 若林西

わかばやしにし

若林西復興公営住宅

八軒中学校
徒歩約19分(1.5km)

若林一郵便局
徒歩約4分(300m)

地下鉄長町一丁目駅
徒歩約17分(1.3km)

若林小学校
徒歩約8分(600m)

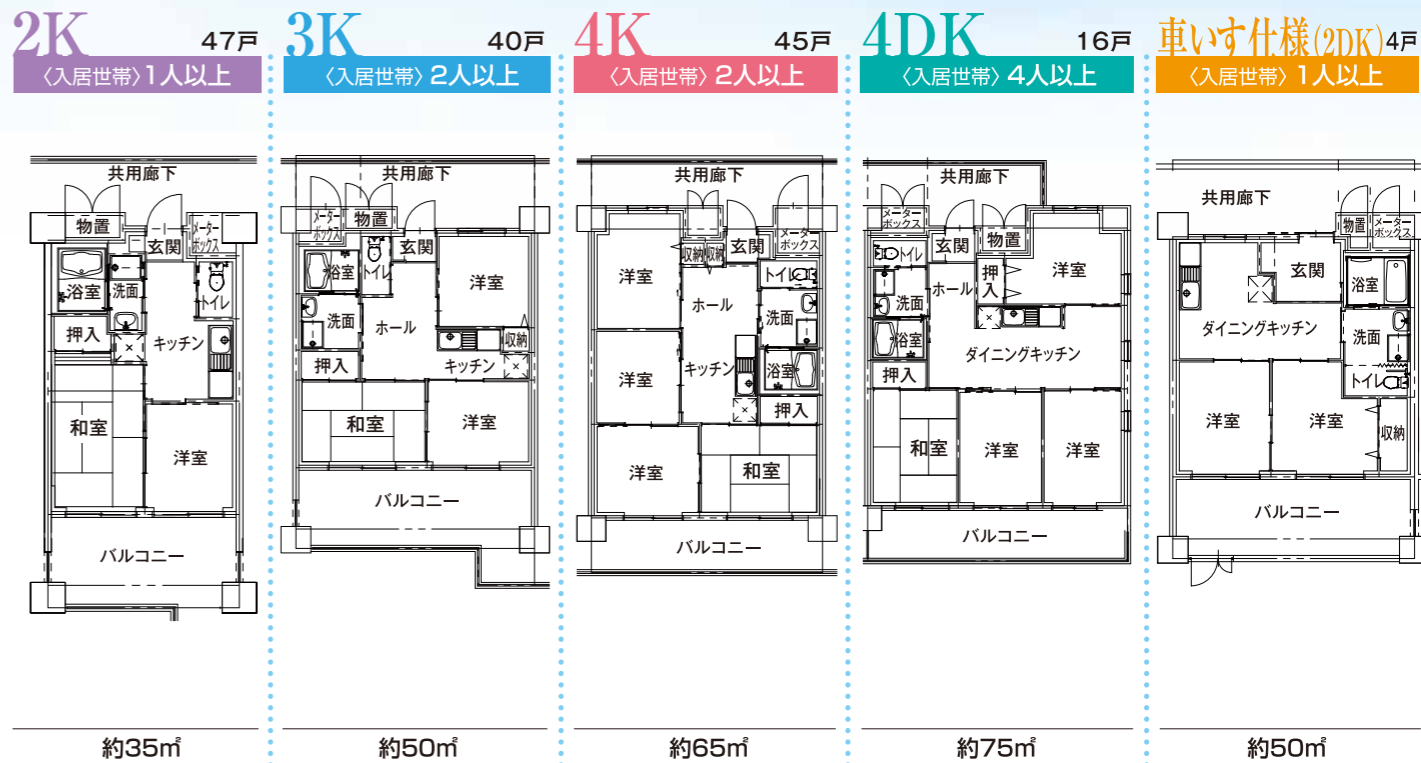


建設地/若林区若林二丁目45-27外

※建設地の地番であり、住所とは異なります。

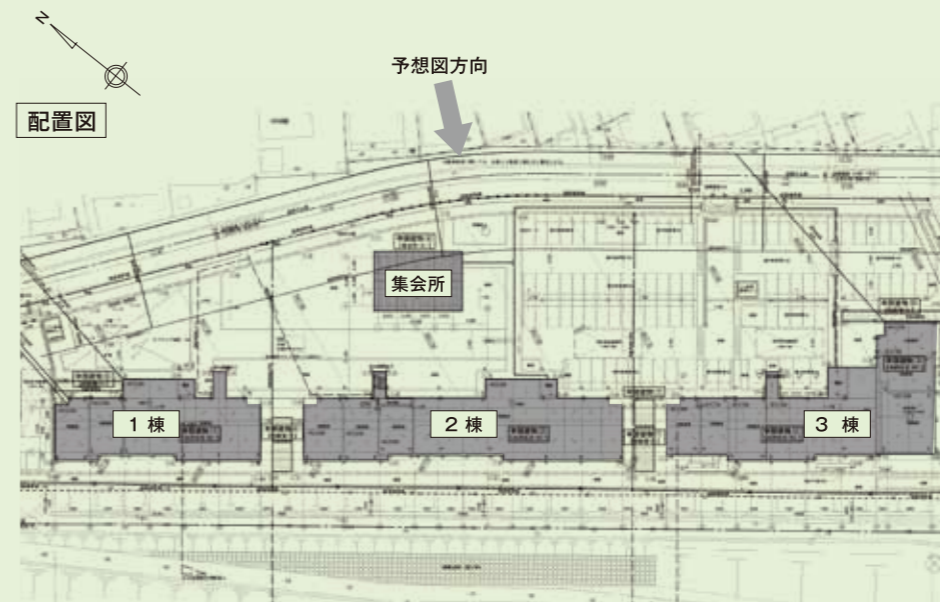
標準住戸タイプ

※各タイプの間取り(部屋の広さ)は募集案内に同封する「募集住宅一覧表」をご参照ください。



住宅の特徴

- 地域住民との交流・避難拠点となる開放型広場の整備。
- 入居者にも利便性が高い小売店舗など民間企業との複合開発。
- 一部はペットと一緒に入居できる予定です。



設計概要

敷地面積	12,505㎡
延べ面積	11,300㎡
鉄筋コンクリート造	7階建・3棟
整備戸数(合計)	152戸
2K	47戸
3K	40戸
4K	45戸
4DK	16戸
車いす仕様(2DK)	4戸
駐車場	122台予定

※車いす仕様住宅もございます。

太白区 紹介 No.6 鹿野

かの

鹿野復興公営住宅

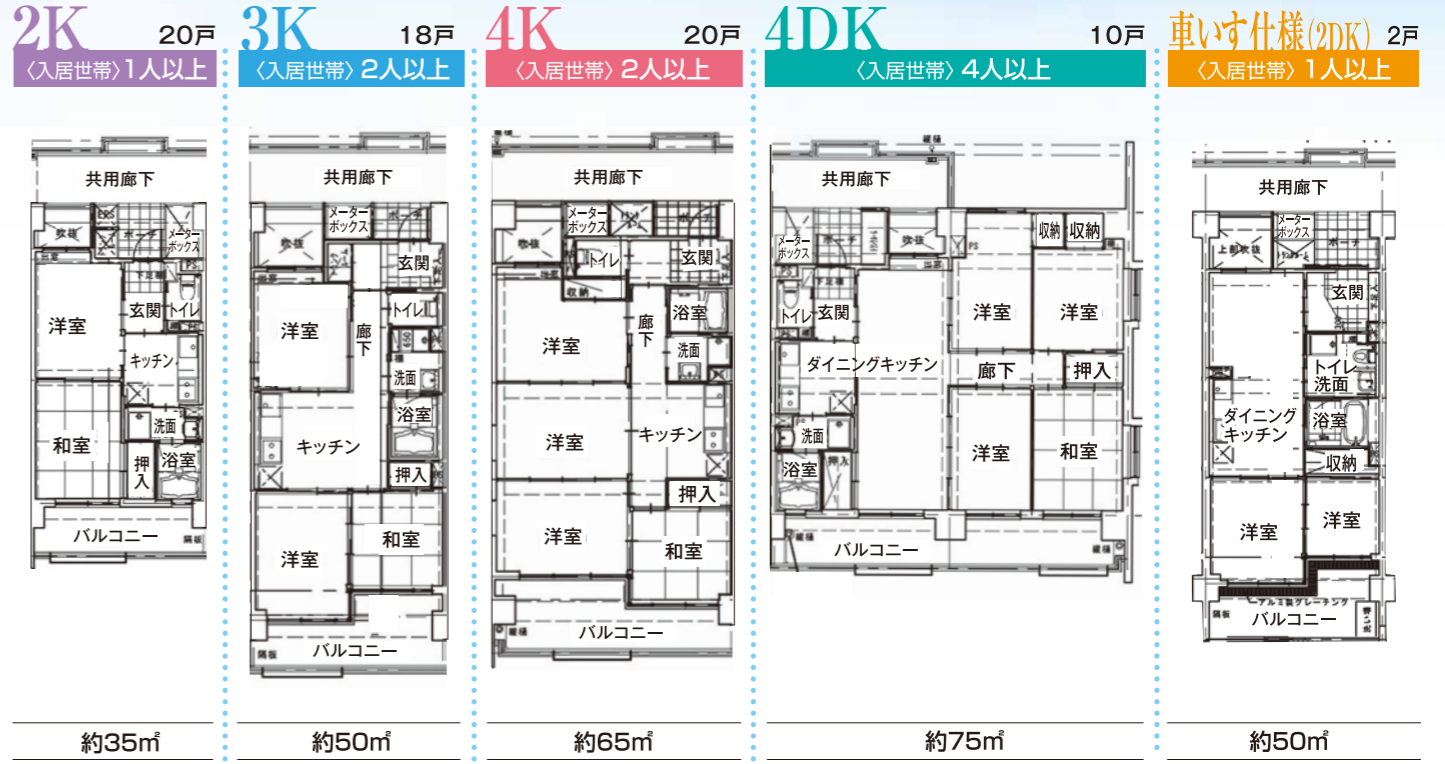


建設地/太白区鹿野本町44

※建設地の地番であり、住所とは異なります。

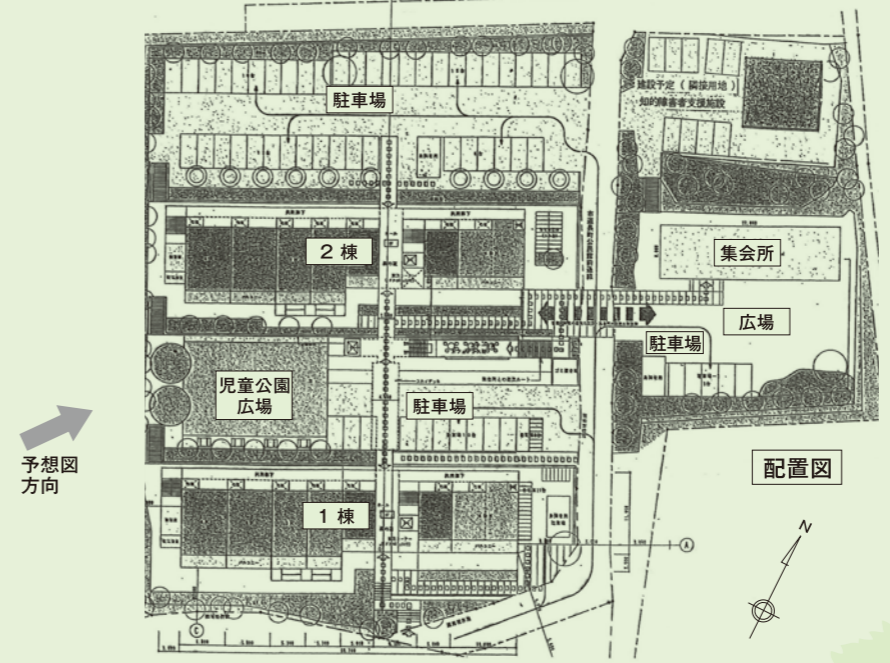
標準住戸タイプ

※各タイプの間取り(部屋の広さ)は募集案内に同封する「募集住宅一覧表」をご参照ください。



住宅の特徴

- 本計画地は土地が4段のひな壇状になっていることが特徴。
- 住棟は5階建てで、1棟・2棟の合計2棟で構成される。
- 北側駐車場から段差無く各住棟に行き来が出来るように、また身障者が広場スペースを利用しやすいように、各住棟の間に連絡通路と外部エレベーターを配置している。
- 一部はペットと一緒に入居できる予定です。



設計概要

敷地面積	5,908㎡
延べ面積	5,045㎡
鉄筋コンクリート造	5階建・2棟
整備戸数(合計)	70戸
2K	20戸
3K	18戸
4K	20戸
4DK	10戸
車いす仕様(2DK)	2戸
駐車場	56台予定

※車いす仕様住宅もございます。

7 芦の口 あしのくち



建設地/太白区芦の口13-2外

※建設地の地番であり、住所とは異なります。

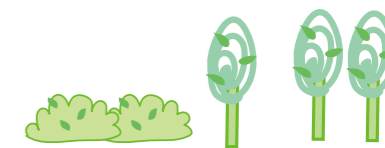
標準住戸タイプ

※各タイプの間取り(部屋の広さ)は募集案内に同封する「募集住宅一覧表」をご参照ください。

4DK 39戸
〈入居世帯〉4人以上



約75㎡

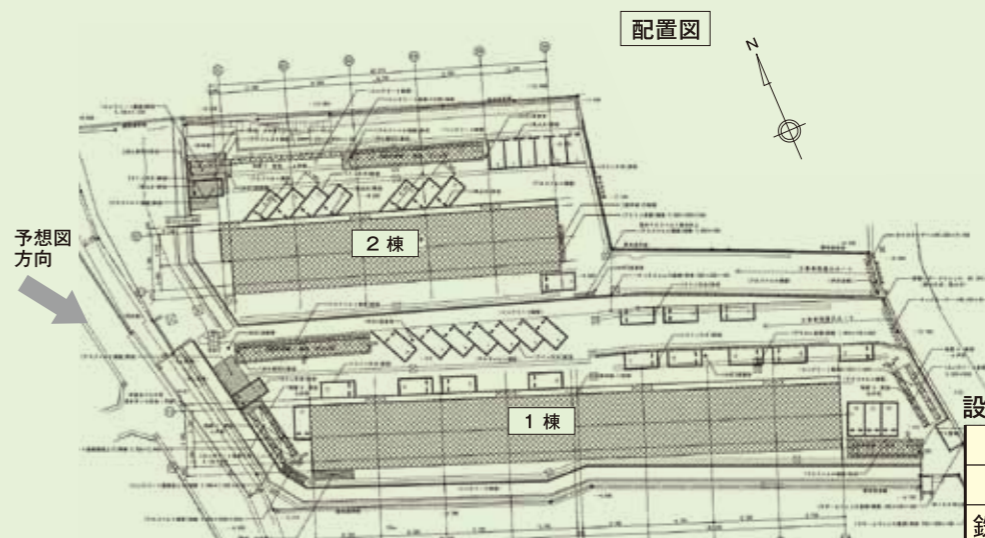


復興公営住宅完成予想図

※現況写真を加工しており、実際とは異なる場合があります。
※全面リフォームにより改修いたします。

住宅の特徴

- 既存建物を全面リフォームにより改修いたします。
- 住宅地の高台に立地。
- 住戸タイプはすべて4DKで、車いす仕様の住戸はありません。
※エレベーターはありません。
- 一部はペットと一緒に入居できる予定です。



設計概要

敷地面積	5,592㎡
延べ面積	3,288㎡
鉄筋コンクリート造	3階建・2棟
整備住戸数4DK(合計)	39戸
駐車場	39台



平成26年度 募集予定の住宅



平成26年度完成予定の住宅については、計画段階であり変更の可能性がります。

〈注意〉

- 住宅名は、仮称となります。
- 地図上の地下鉄東西線の駅名は、仮称となります。

青葉区
紹介 No

8 通 町

建設地/青葉区通町一丁目206-1
※建設地の地番であり、住所とは異なります。

とおりちょう



整備予定戸数 142戸

●車いす仕様住宅もございます。

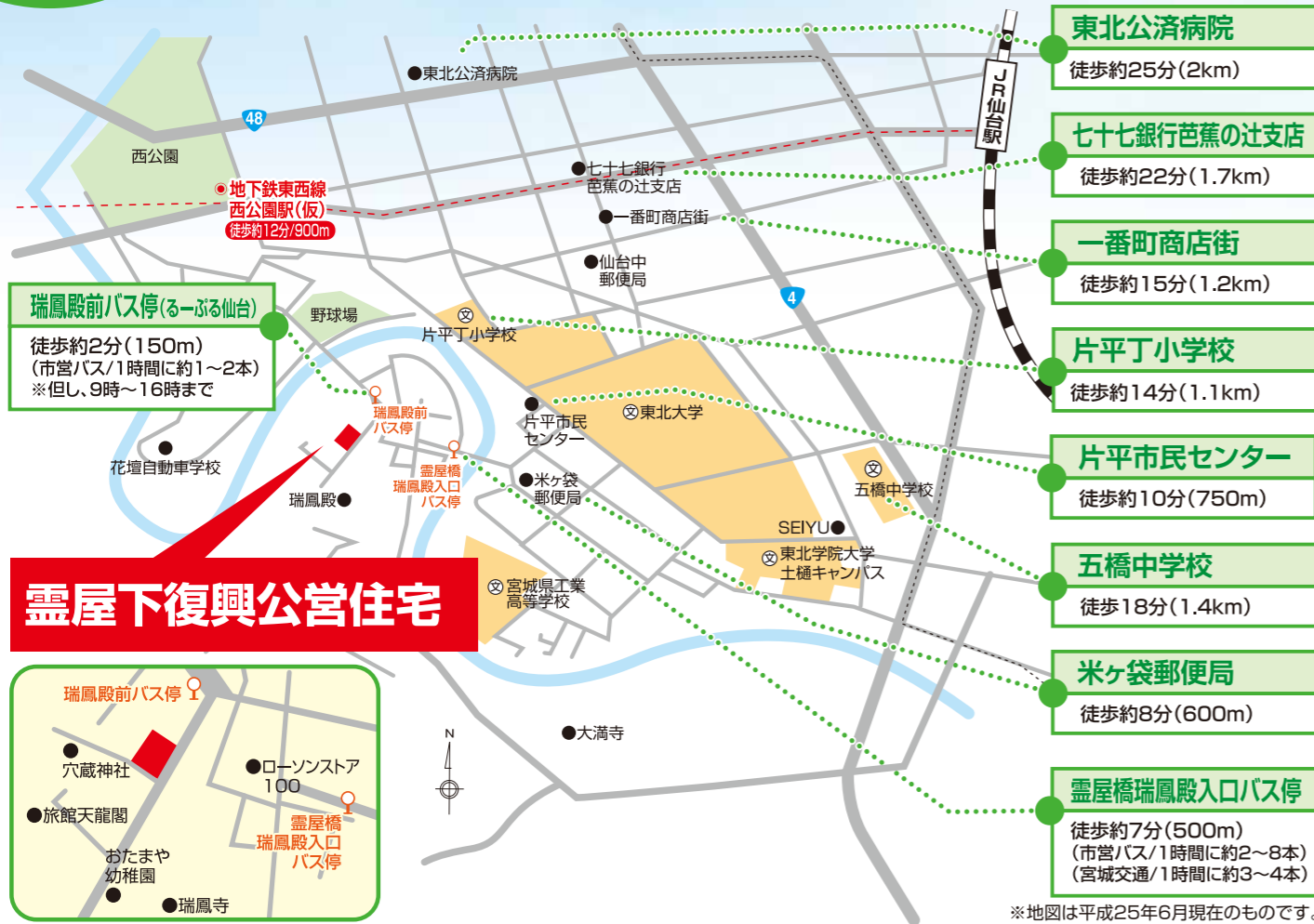
※計画は変更する場合がございます。



9 霊屋下

建設地/青葉区霊屋下205-1
※建設地の地番であり、住所とは異なります。

おたまやした



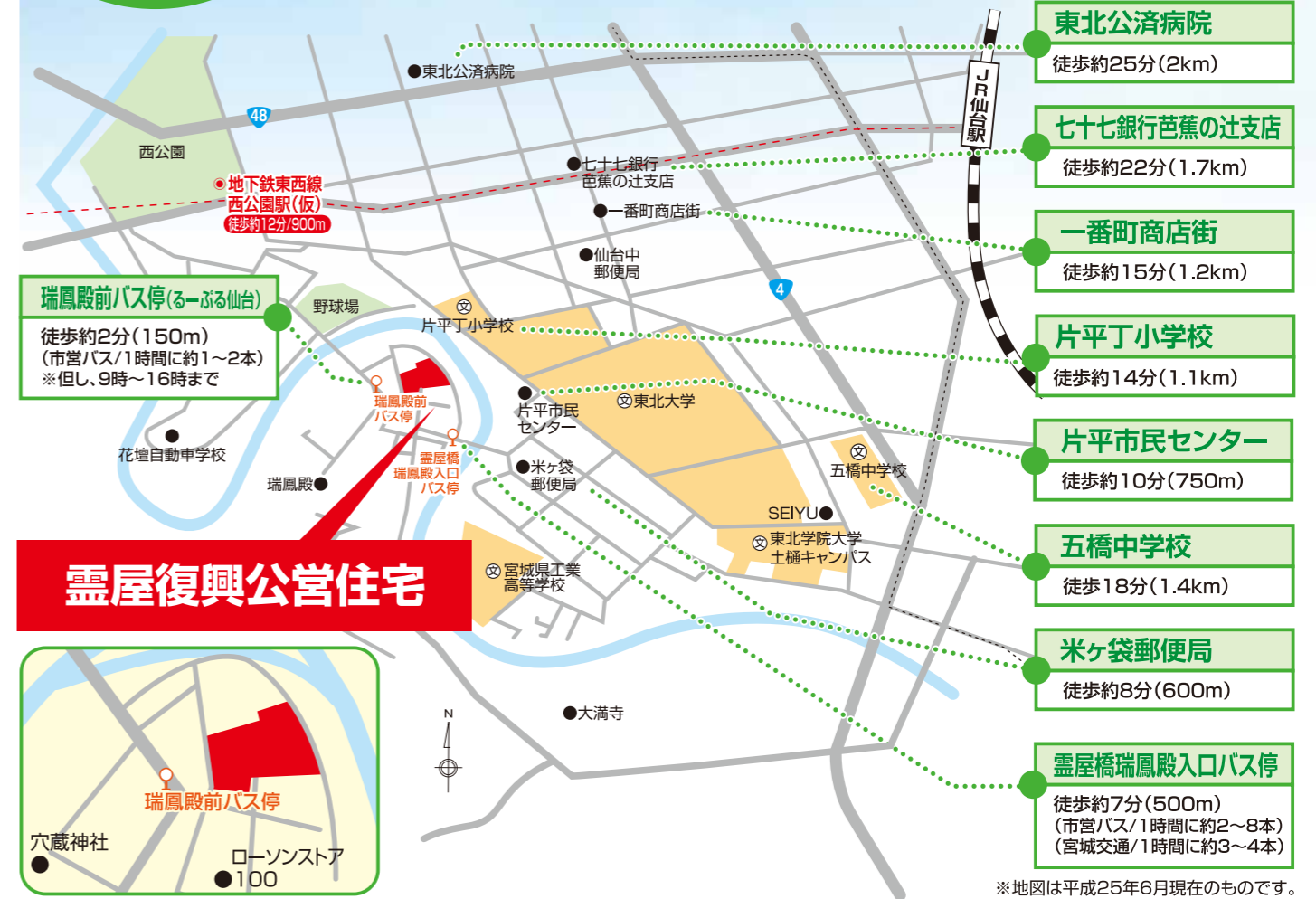
整備予定戸数 33戸

- 車いす仕様住宅もございます。
- ペットと一緒に入居できる予定です。
- ※計画は変更する場合がございます。

10 霊屋

建設地/青葉区霊屋下104-1外
※建設地の地番であり、住所とは異なります。

おたまや



整備予定戸数 88戸

- 車いす仕様住宅もございます。
- ※計画は変更する場合がございます。