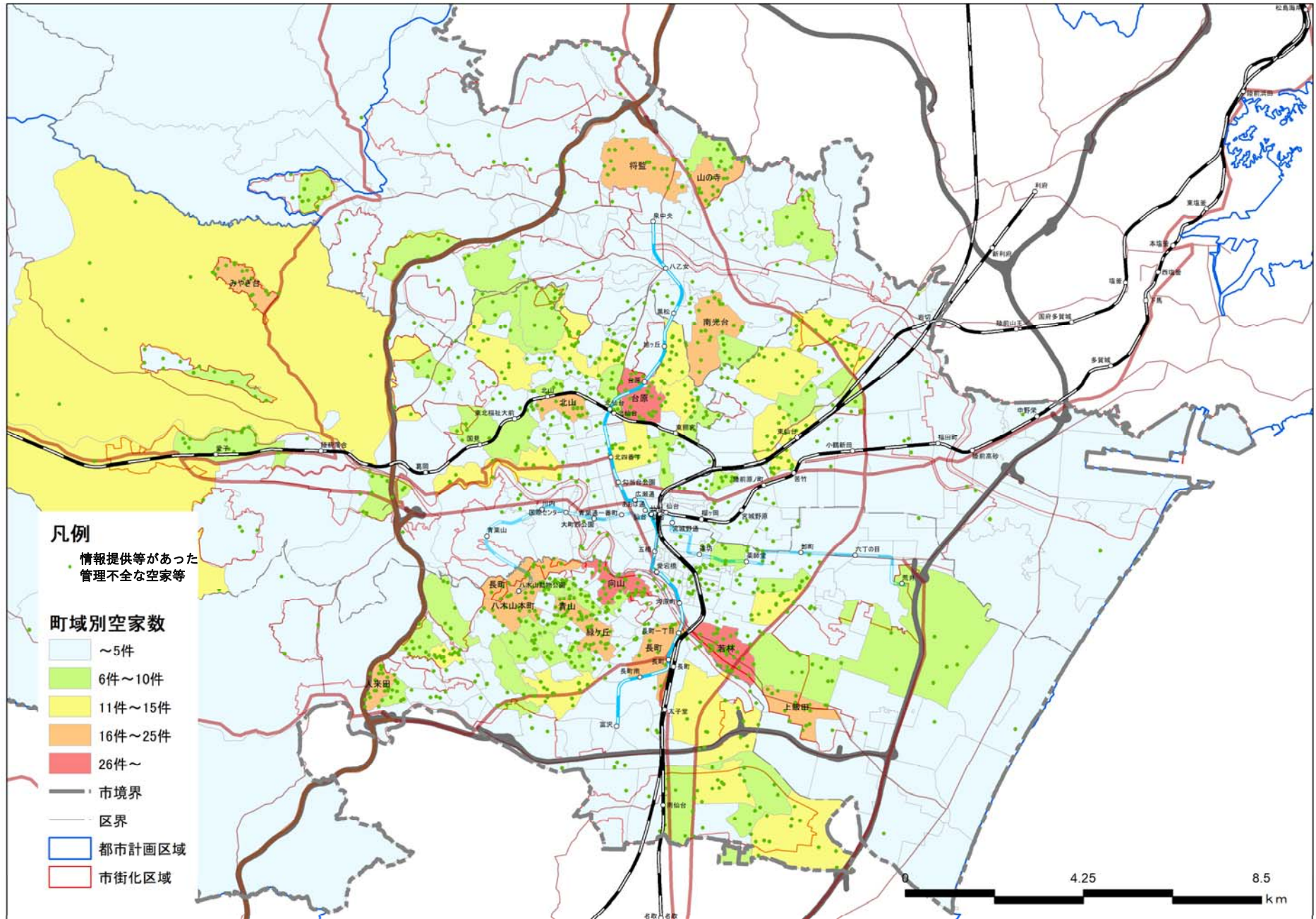


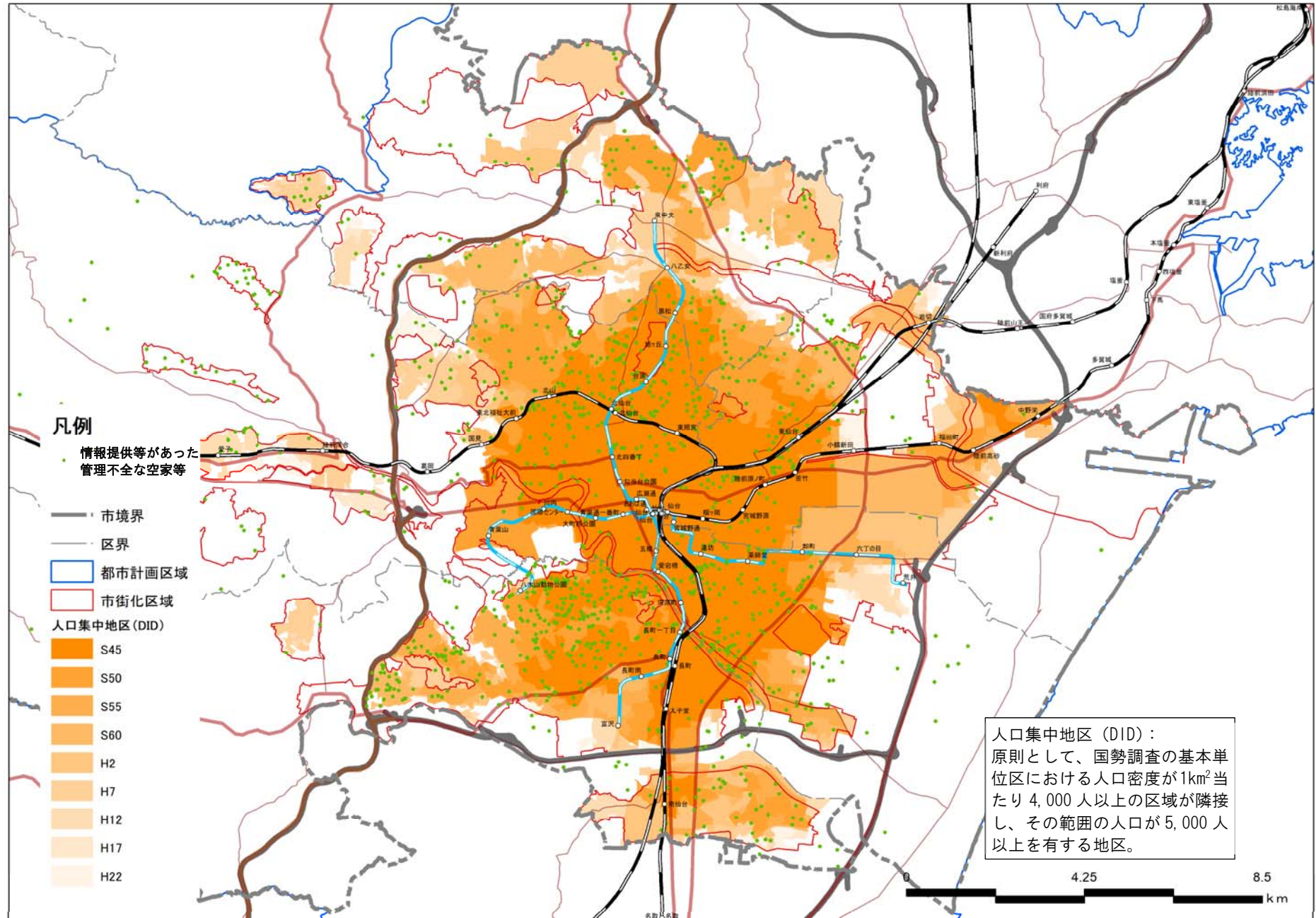
参考資料 1

■情報提供等があった管理不全な空家等の分布状況



※情報提供等があった管理不全な空家等は、地域住民から相談等があり、本市の現地確認の結果、助言・指導の対象となった空家等（改善済みを含む）。令和3年3月末時点延べ件数（1,260件）。

■ 情報提供等があった管理不全な空家等と人口集中地区（DID）



人口集中地区 (DID) :
原則として、国勢調査の基本単位区における人口密度が1km²当たり4,000人以上の区域が隣接し、その範囲の人口が5,000人以上を有する地区。

※情報提供等があった管理不全な空家等は、地域住民から相談等があり、本市の現地確認の結果、助言・指導の対象となった空家等（改善済みを含む）。令和3年3月末時点延べ件数（1,260件）。資料：国勢調査。