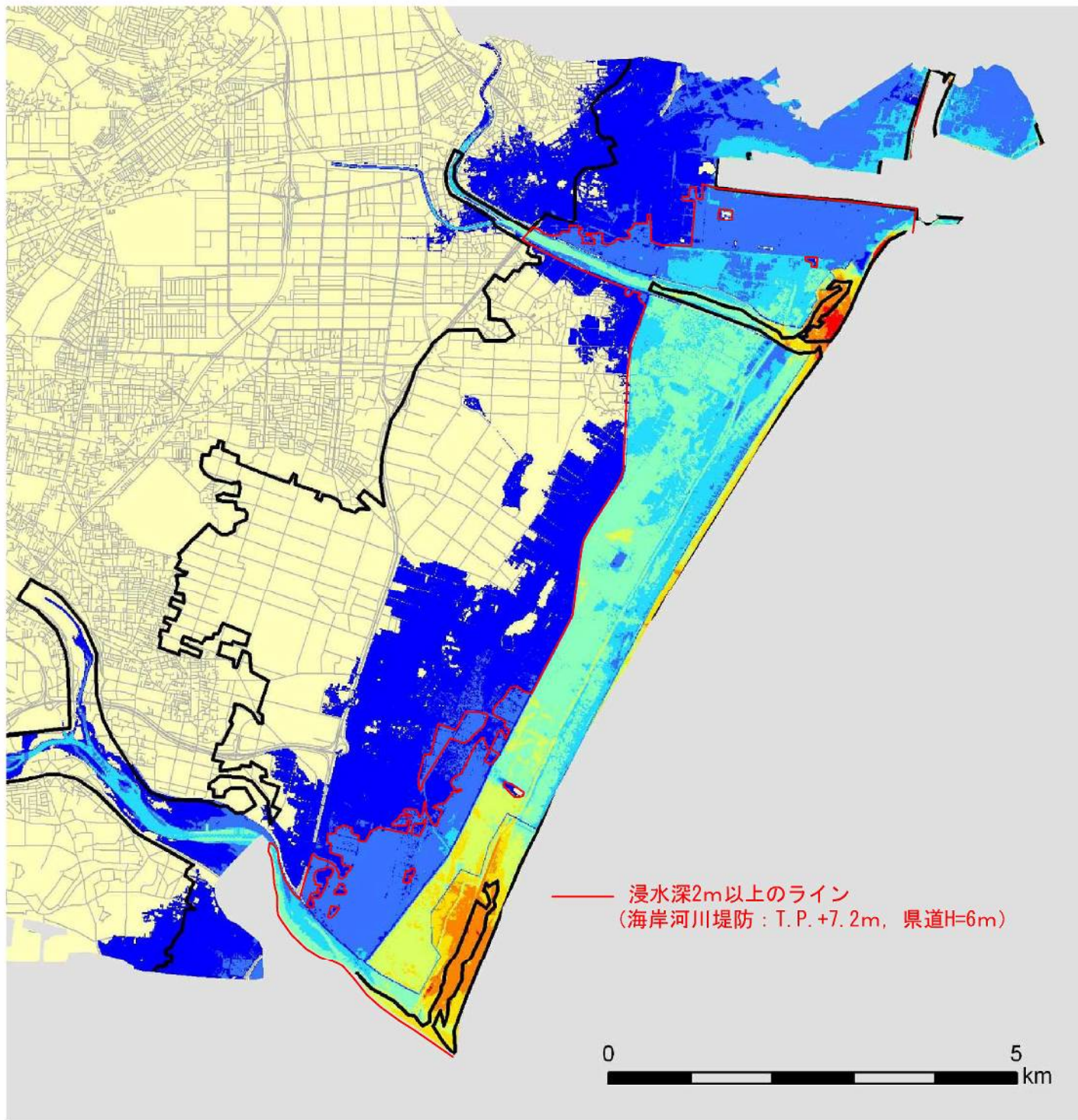


津波浸水シミュレーション図

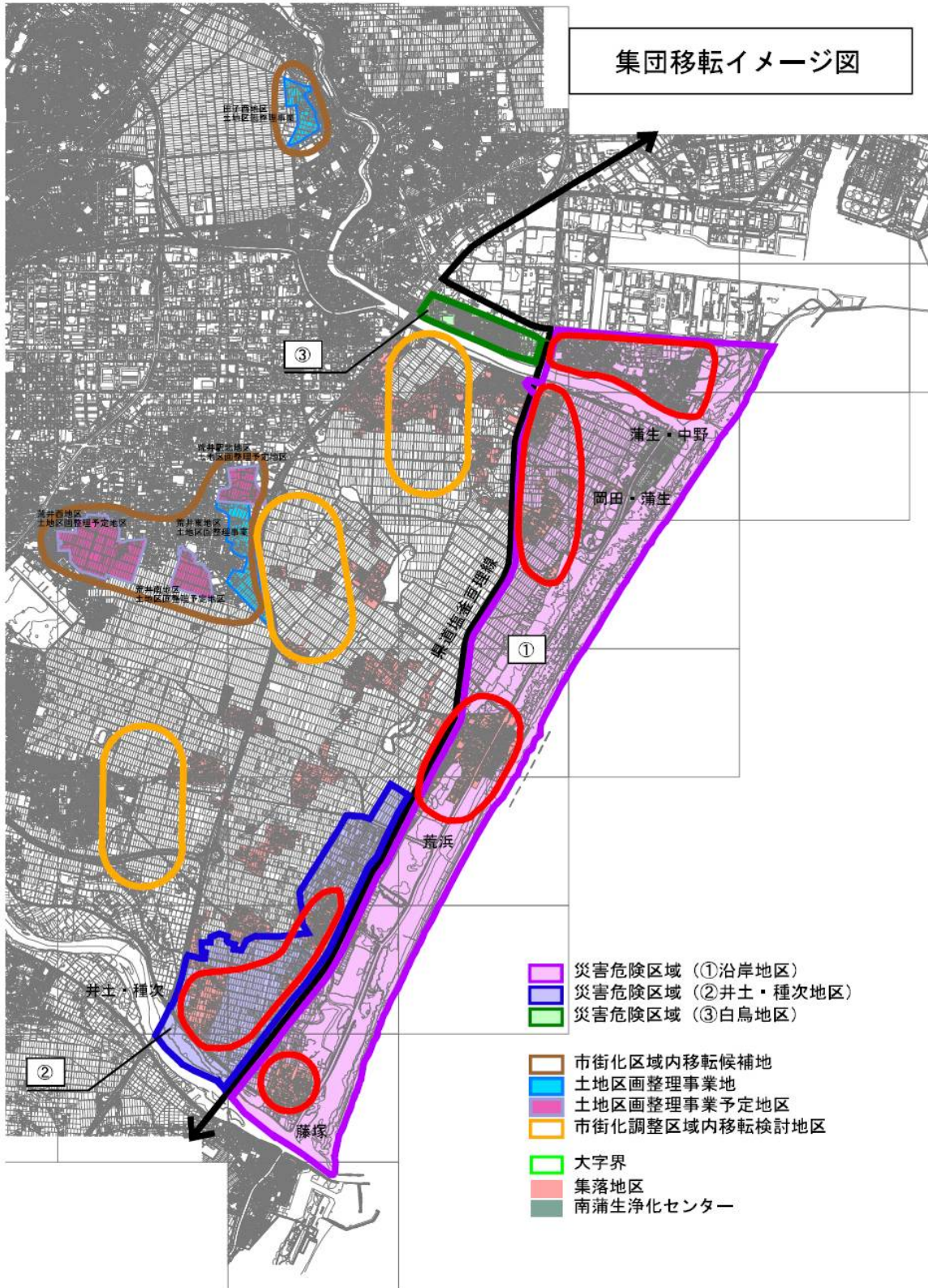


浸水深 (m)



浸水ライン(地理院)

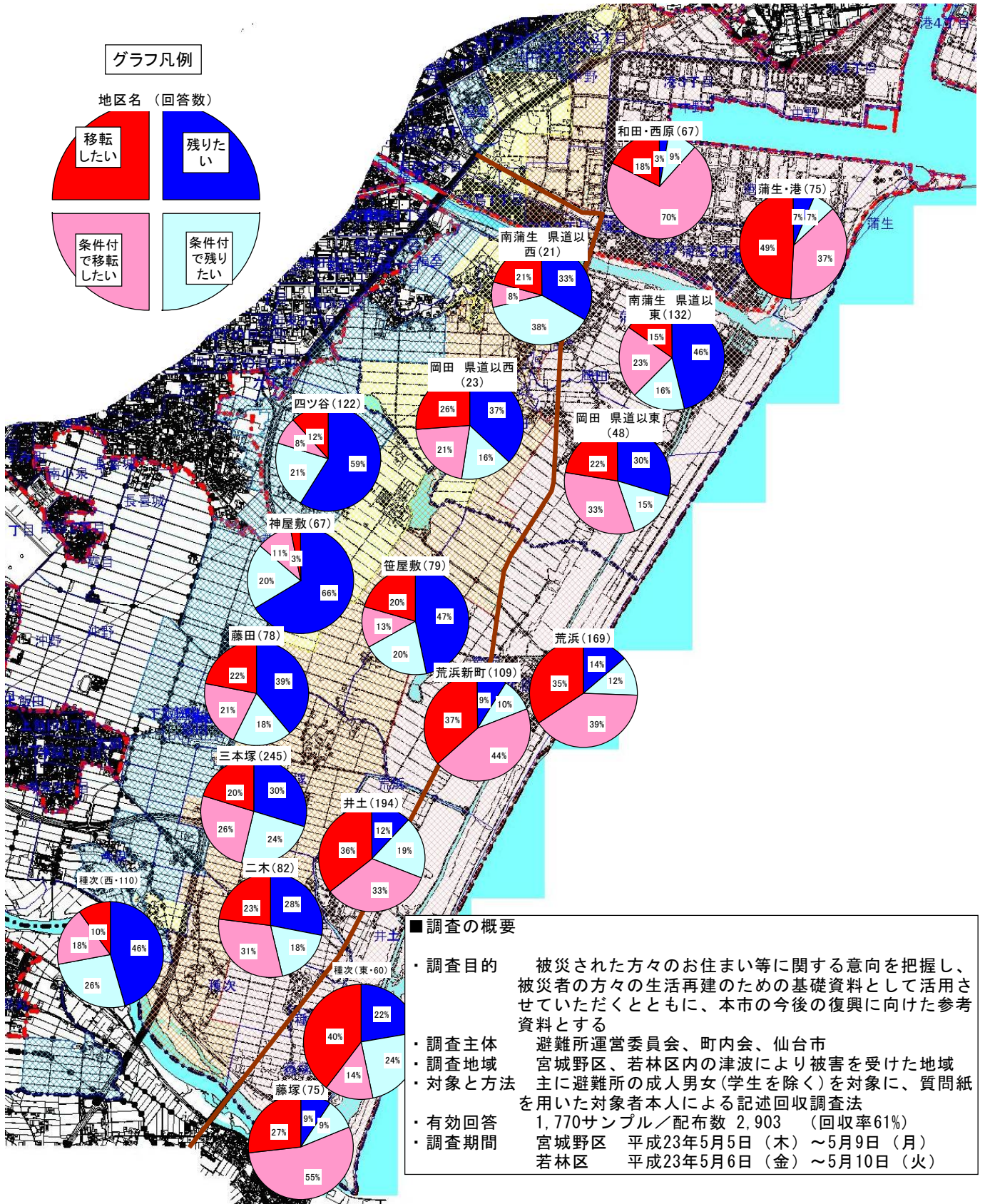
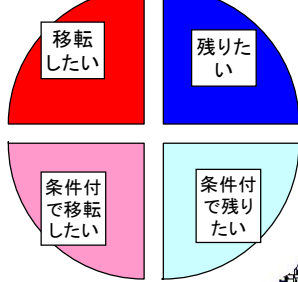
集団移転イメージ図



住まいに関するアンケート調査結果 「地区別の移転に関する意向」

グラフ凡例

地区名 (回答数)



調査の概要

- 調査目的** 被災された方々のお住まい等に関する意向を把握し、被災者の方々の生活再建のための基礎資料として活用させていただくとともに、本市の今後の復興に向けた参考資料とする
- 調査主体** 避難所運営委員会、町内会、仙台市
- 調査地域** 宮城野区、若林区内の津波により被害を受けた地域
- 対象と方法** 主に避難所の成人男女(学生を除く)を対象に、質問紙を用いた対象者本人による記述回収調査法
- 有効回答** 1,770サンプル/配布数 2,903 (回収率61%)
- 調査期間** 宮城野区 平成23年5月5日(木)～5月9日(月)
若林区 平成23年5月6日(金)～5月10日(火)

住民独自アンケートの結果について

1. 宮城野区 蒲生新浜町内会

・加入世帯数 136

・回答数 63 (回答率 46.3%)

移転したい	集団移転	9	21	33.3%
	個別移転	5		
	新浜に住みたくない	7		
残りたい	現在地	34	39	61.9%
	現在地でなくとも新浜に	5		
決められない		3		4.8%

2. 若林区 荒浜地区の5町内会

・加入世帯数 712

・回答数 502 (回答率 70.5%)

移転したい	集団移転	109	434	86.5%
	無償で代替地	249		
	個人で移転	35		
	公営住宅	41		
残りたい	現在地		43	8.6%
その他			25	5.0%

3. 若林区 井土町内会

・加入世帯数 104

・回答数 79 (回答率 76.0%)

移転したい	集団移転	39	53	67.1%
	個別移転	14		
残りたい	現在地	16		20.3%
その他		2		2.5%
不明		6		7.6%
無効		2		2.5%