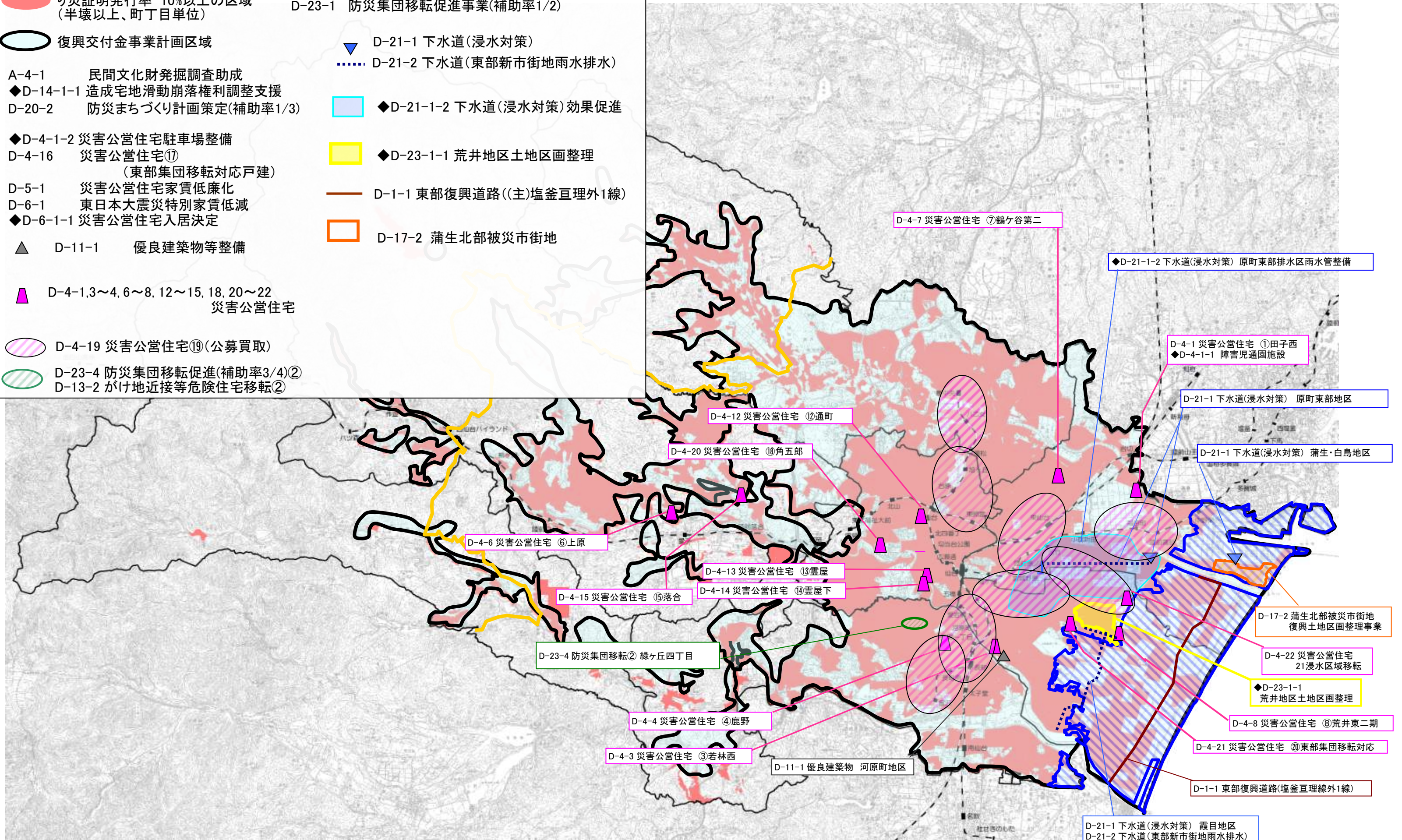


凡例

- 都市計画区域界
- 津波浸水区域
- り災証明発行率 10%以上の区域 (半壊以上、町丁目単位)
- 復興交付金事業計画区域
- A-4-1 民間文化財発掘調査助成
- ◆D-14-1-1 造成宅地滑動崩落権利調整支援
- D-20-2 防災まちづくり計画策定(補助率1/3)
- ◆D-4-1-2 災害公営住宅駐車場整備
- D-4-16 災害公営住宅⑰ (東部集団移転対応戸建)
- D-5-1 災害公営住宅家賃低廉化
- D-6-1 東日本大震災特別家賃低減
- ◆D-6-1-1 災害公営住宅入居決定
- ▲ D-11-1 優良建築物等整備
- ▲ D-4-1,3~4, 6~8, 12~15, 18, 20~22 災害公営住宅
- D-4-19 災害公営住宅⑱(公募買取)
- D-23-4 防災集団移転促進(補助率3/4)②
- D-13-2 がけ地近接等危険住宅移転②
- D-23-1 防災集団移転促進事業(補助率1/2)
- ▼ D-21-1 下水道(浸水対策)
- ⋯ D-21-2 下水道(東部新市街地雨水排水)
- ◆D-21-1-2 下水道(浸水対策)効果促進
- ◆D-23-1-1 荒井地区土地区画整理
- D-1-1 東部復興道路((主)塩釜亘理外1線)
- D-17-2 蒲生北部被災市街地

仙台市復興交付金事業計画(第4回提出)箇所図



D-21-1 下水道(浸水対策) 霞目地区  
D-21-2 下水道(東部新市街地雨水排水)