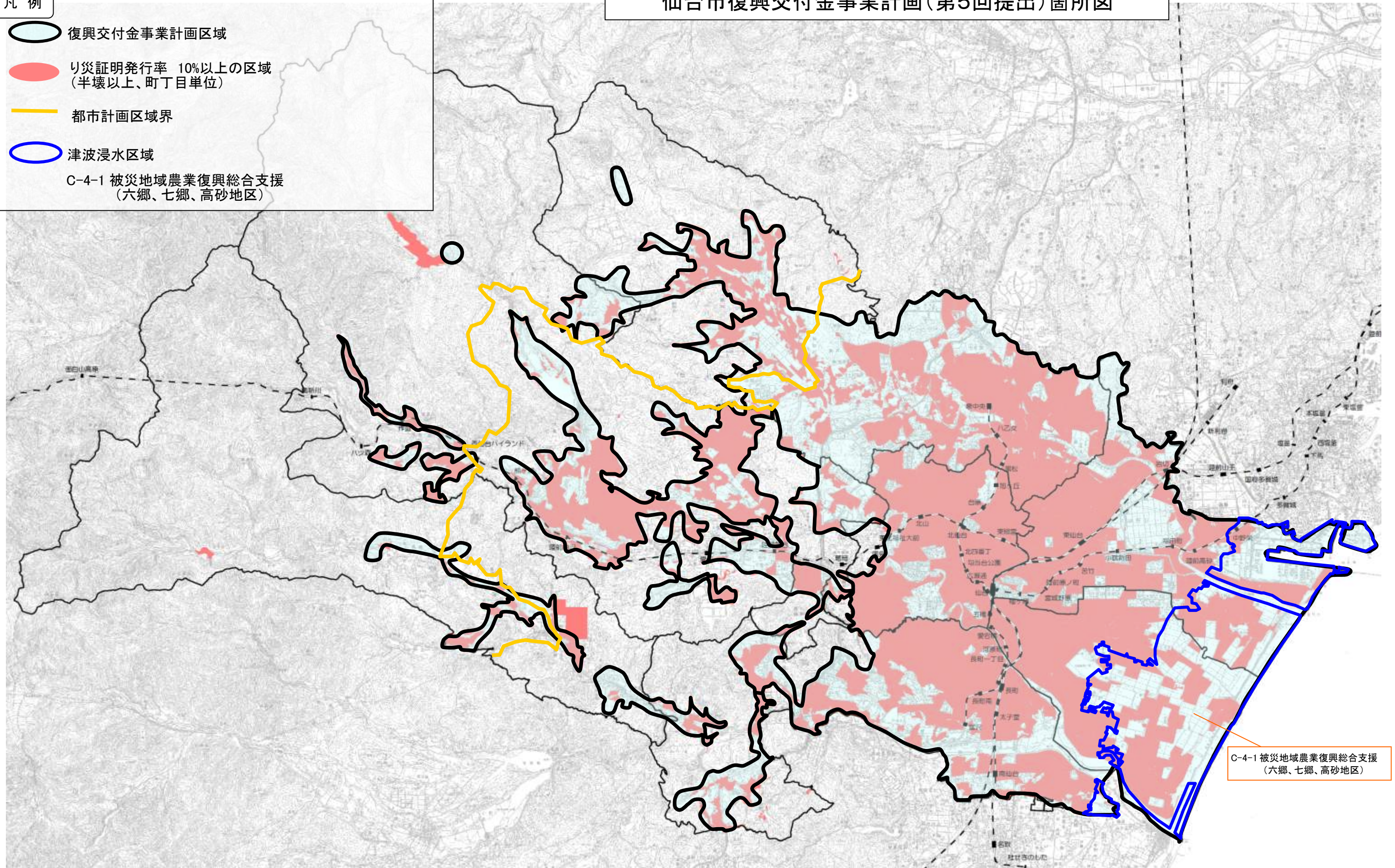


# 仙台市復興交付金事業計画(第5回提出)箇所図

## 凡例

- 復興交付金事業計画区域
- リ災証明発行率 10%以上の区域  
(半壊以上、町丁目単位)
- 都市計画区域界
- 津波浸水区域
- C-4-1 被災地域農業復興総合支援  
(六郷、七郷、高砂地区)



C-4-1 被災地域農業復興総合支援  
(六郷、七郷、高砂地区)