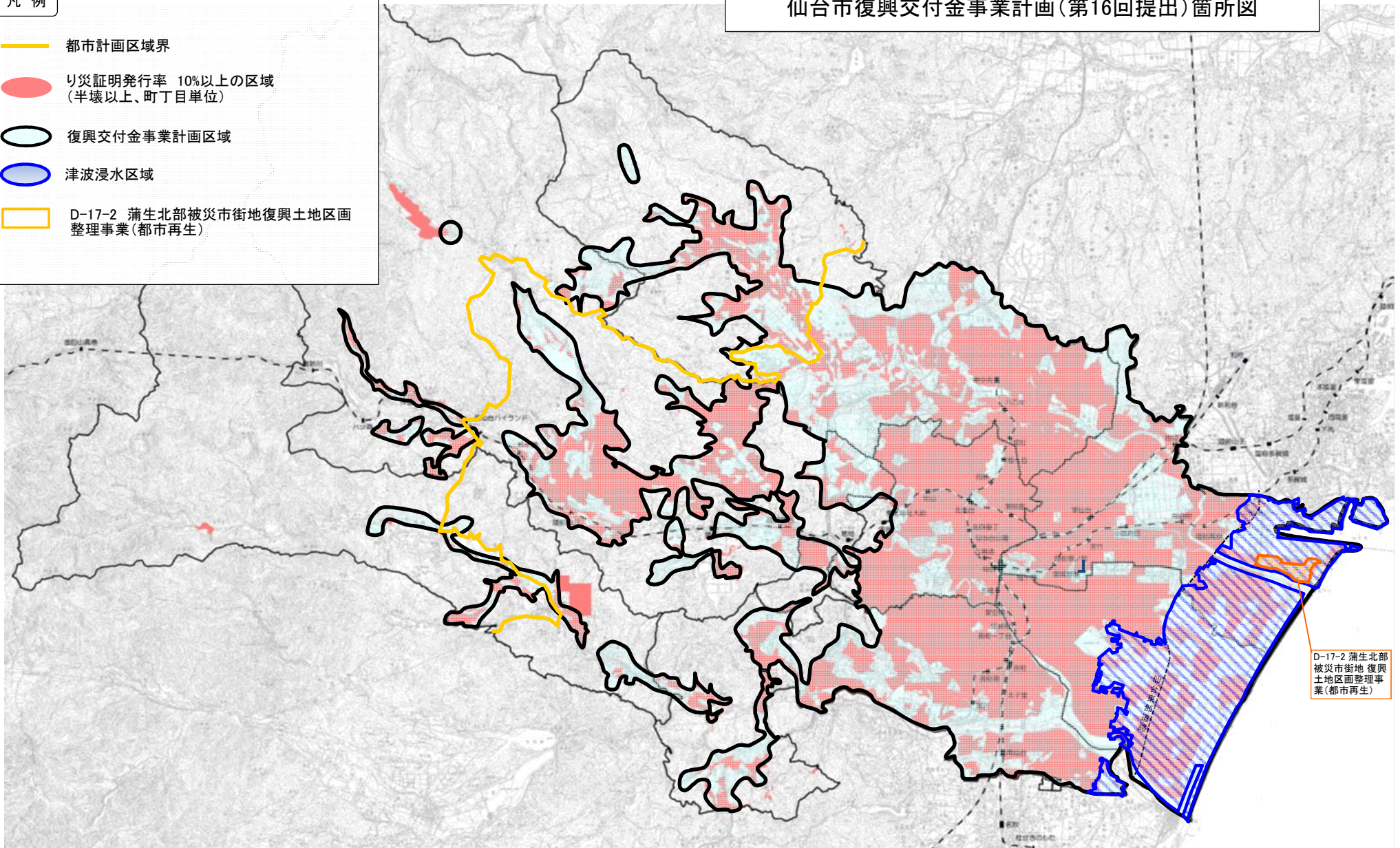


凡例

- 都市計画区域界
- 被災証明発行率 10%以上の区域
(半壊以上、町丁目単位)
- 復興交付金事業計画区域
- 津波浸水区域
- D-17-2 蒲生北部被災市街地復興土地区画
整理事業(都市再生)

仙台市復興交付金事業計画(第16回提出)箇所図



D-17-2 蒲生北部被災市街地復興土地区画整理事業(都市再生)