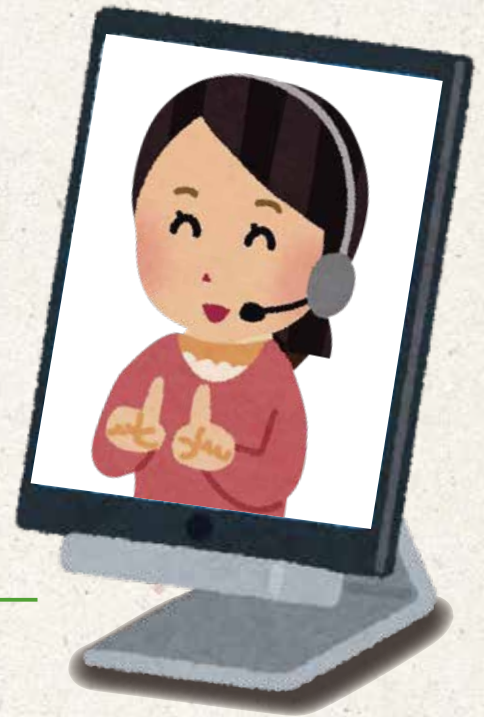


# 宮城県 遠隔手話 通訳サービスを 利用するみなさんへ



新型コロナウイルス感染予防など、  
手話通訳者が同行できない場合に、  
スマートフォンなどを使って、  
手話通訳を受けられます。



## ◎利用できる人は？

- ★新型コロナウイルス感染または感染の疑いがある人 など
- ★インターネットにつながるスマートフォンやタブレットなどの通信機器を持っている人  
(家族のスマートフォンなどでも利用できます。)

## ◎利用するためには？

- ★検査や受診など、手話通訳を利用したい日時が決まったら、すぐにお住まいの市町村に手話通訳派遣を申し込んでください。
- ★利用申込書は、いつも使っている用紙をご利用ください。
- ★日時、場所のほかに、はっきり「コロナ」や「遠隔」と書いてください。
- ★スマートフォンやタブレットは、しっかり充電してください。  
(モバイルバッテリーがあると安心です。)
- ★スマートフォンを立てて置く「台」があると便利です。
- ★インターネットの通信料は、自己負担です。

※使用ブラウザは



Safari

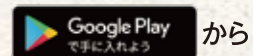


Firefox



Google Chrome

です。 ない場合は、



Google Chrome

をインストールし、  
既定ブラウザの  
変更をしてください

遠隔手話通訳サービスの流れを  
手話動画で確認しよう

みみサポみやぎの  
ホームページに、  
手話で説明した  
動画があります。



- ▶ 遠隔手話通訳サービスって何?(概要)  
コロナかも?! 検査や受診のため
- ▶ 通訳を依頼する方法は?
- ▶ 遠隔手話通訳サービスの様子を見てみよう



## 遠隔手話通訳サービスについてのお問合せは

■宮城県聴覚障害者情報センター(みみサポみやぎ)

FAX/022-393-5502 TEL/022-393-5501  
メール/info@mimisappo-miyagi.org

■宮城県保健福祉部障害福祉課

FAX/022-211-2597  
TEL/022-211-2541

# 遠隔手話通訳サービス

## 接続の手順

※派遣を申し込んだ日時の30分前から接続できます。  
※事前の練習はできません。  
※スマートフォンの音量を最大にしてください。終了後は忘れずにマナーモード(サイレントモード)に戻しましょう。



1

1 QRコードを読み込んで表示された「通話開始」をタップします。

2

2 カメラを使うので「許可」をタップします。




3

3  と  をタップします。


4

4 自分の映像も「はい」をタップして表示します。

5

5  と  に  (斜線) が  
ないことを確認します。  
 を大きくします。

6

6 通訳が終わったら  終了をタップします。  
忘れずにマナーモードに戻しましょう。

|||||  途中で切れてしまっても、申込時間内なら、何回でも接続できます。 |||||  
※申し込み時間を過ぎて"終了"すると、再接続はできません。