

ふれあいひろ

仙台市子供相談支援センター
所長 大友 重明
TEL: 022-214-8602
第61号 令和5年3月8日



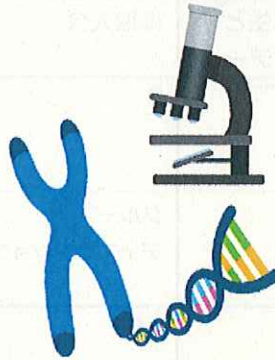
スリーエム仙台市科学館に行ってきました！

2/10(金)に施設見学として、仙台市科学館へ行きました。ふれあい広場行事としては、2年ぶりの実施となりました。

雪の降る寒い日でしたが、久しぶりの所外行事ということもあり、参加した6名の通所者にとって自然界の仕組みや科学の不思議を学べる貴重な体験となりました。



手作りのクラゲが
静電気で浮いた！



体の五感を使う参加型の展示も多く、見たり触ったりして確かめながら体験しました。鉱物、化石や生きものの標本ではみんな興味津々でした！



何か聞こえるかな？



光のアンサンブル。手をかざすと
きれいな音が流れます！



今年度も新型コロナウイルスの影響があって、なかなか施設見学を実施できませんでしたが、今後は職場見学や職場体験活動、体育施設を利用したスポーツ活動など、感染防止を心掛けながら様々な‘ふれあい広場行事’を実施していきたいと考えています。

2月のふれ広の様子

2月のふれあい広場では、講師の先生をお招きして、世界のボードゲームをしました。たくさんあるボードゲームの中から通所者たちはやりたいものを選び、時間いっぱいまで、数種類のゲームをしながら盛り上がっていました。時間が終了すると参加した通所者たちは「楽しかった」「またこのゲームをしたい」など話していました。今後も開催できればと思います。そして、普段のふれ広での活動では、卓球経験者も加わり、卓球を通して体を動かす通所者が多く見られました。また、カードゲームや楽器演奏など通所者同士で集まって、話をしながら活動していました。



3月のイベントスケジュール

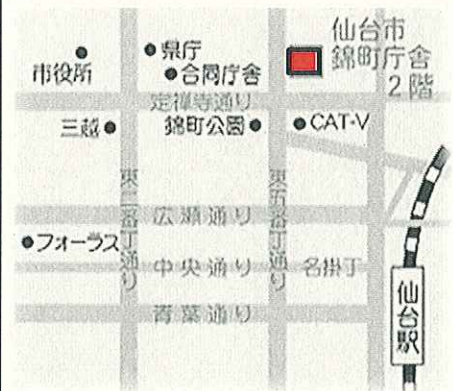


	月	火	水	木	金
A M			1	2	3
P M			大学生と 交流デー	卓球大会	
A M	6	7	8	9	10
P M	ドンジャラ大会			グループ ディスカッション	
A M	13	14	15	16	17
P M			ふれ広行事 「ふれ広納会」		カードゲーム
A M	20	21	22	23	24
P M			大学生と 交流デー		クリーン プロジェクト
A M	27	28	29	30	31
P M		ミュージック クラブ		プロジェクター F	

子供未来局子供相談支援センター
 仙台市青葉区錦町 1-3-9 錦町庁舎 2階
 TEL : 022-214-8602
 FAX : 022-262-4761

地下鉄「勾当台公園駅」下車
 公園1番出口より徒歩10分
 JR「仙台駅」下車 徒歩15分
 市営・宮交バス「県庁市役所前」下車
 徒歩10分

ふれ広では、新型コロナウイルス感染防止のため、検温、手洗い、消毒を徹底して行事を開催しています。



ふれあい広場本体	サテライト駅東口	サテライト泉中央	サテライト長町
月～金 9:30～16:00	火・木 9:30～16:00	水・金 9:30～16:00	水・金 9:30～16:00

*令和3年度より委託業務として3ヶ所のサテライトが運営されています。

ふれあい広場は、「学校に行けない」、「日中の安定した居場所が欲しい」という青少年のための通所スペースです。小学校高学年からおおむね20歳までの方が利用可能です。また、中学校卒業後の青少年に対しては、就労支援・進路相談も行っています。本体では、通所者に対し個々に合った細やかな支援を行うため、担当者（専任相談員）を決めていますので、気軽に御相談ください。