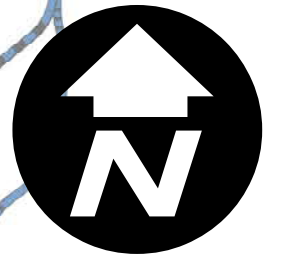


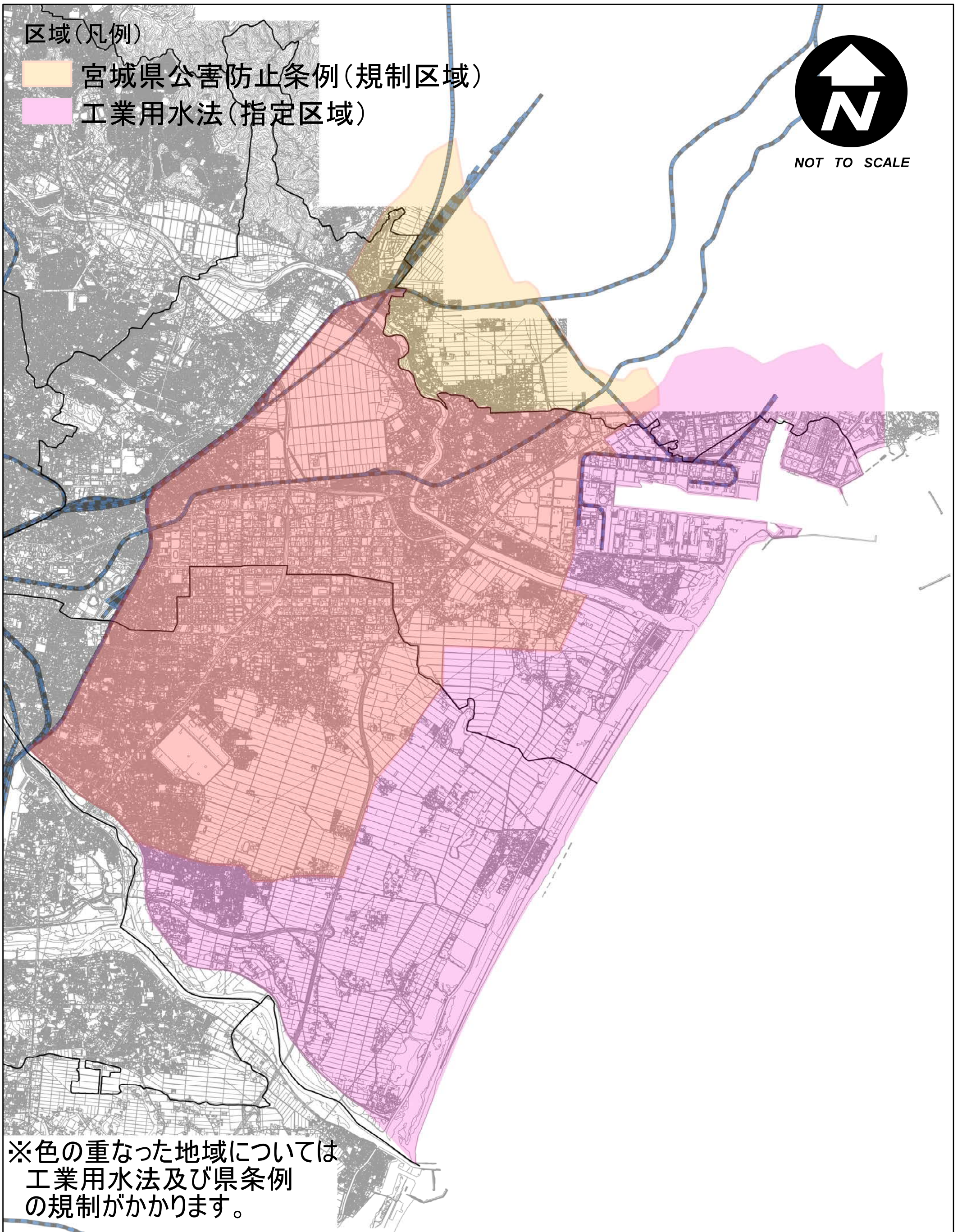
区域(凡例)

宮城県公害防止条例(規制区域)

工業用水法(指定区域)



NOT TO SCALE



※色の重なった地域については
工業用水法及び県条例
の規制がかかります。

概要図

0 0.5 1 2 3



※図に示す区域内及びその周辺で井戸利用の計画
や建設工事等で揚水を行う場合は確認が必要です
ので環境対策課にお問い合わせ下さい。