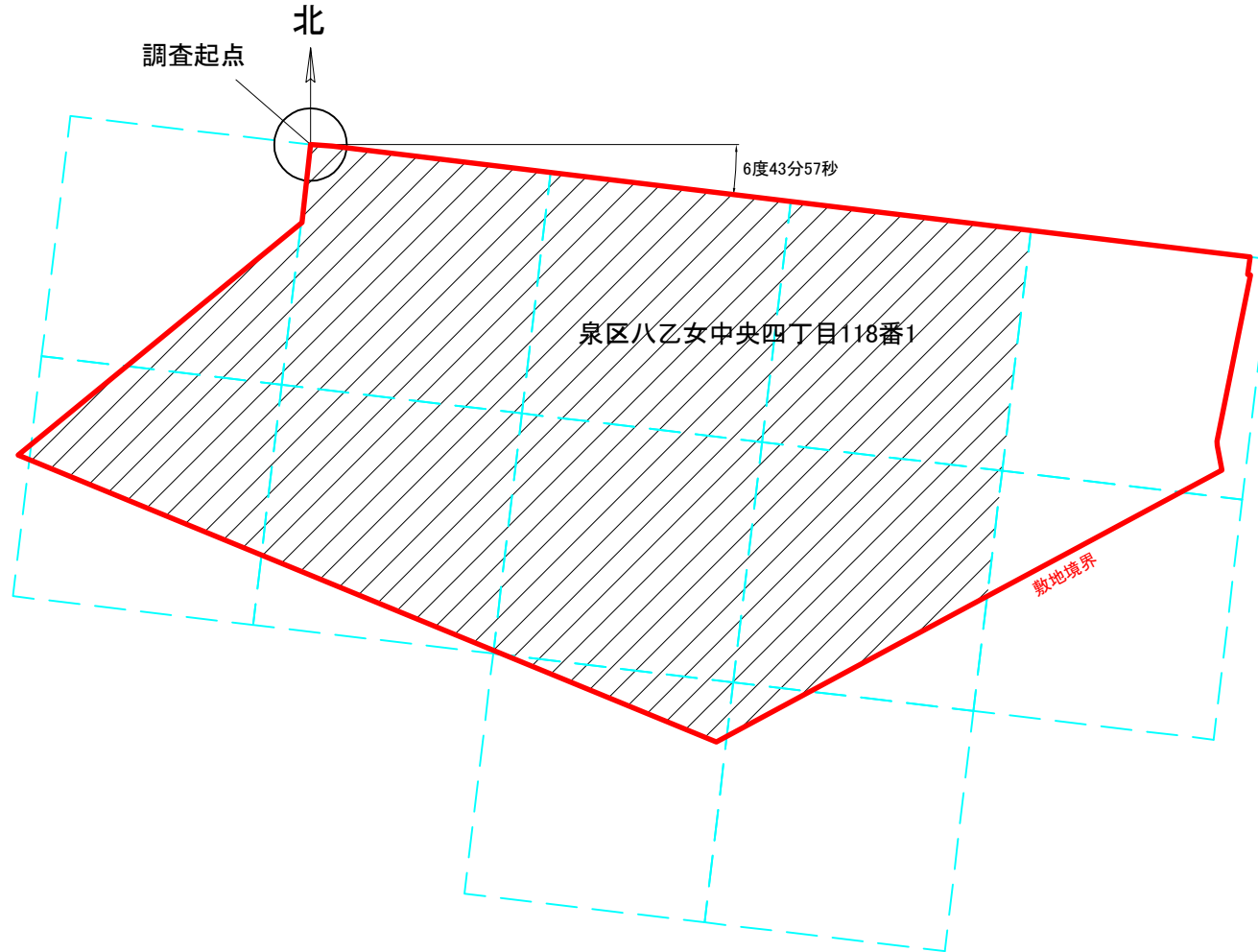


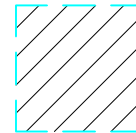
【調査起点】
調査起点は、泉区八乙女中央四丁目
118番1の最北端とする。



【凡例】

--- 単位区画

— 敷地境界



形質変更時要届出区域

【格子の回転角度(6度43分57秒)】

格子の回転角度は、調査起点を通り、東西方向及び南北方向に引いた線並びにこれらと並行して10m間隔で引いた線により構成されている格子を、調査起点を支点として右回りに回転させた角度を示す。