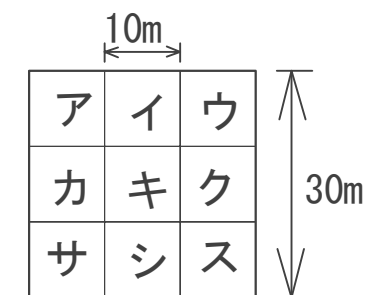
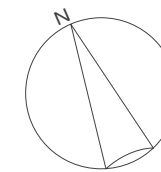
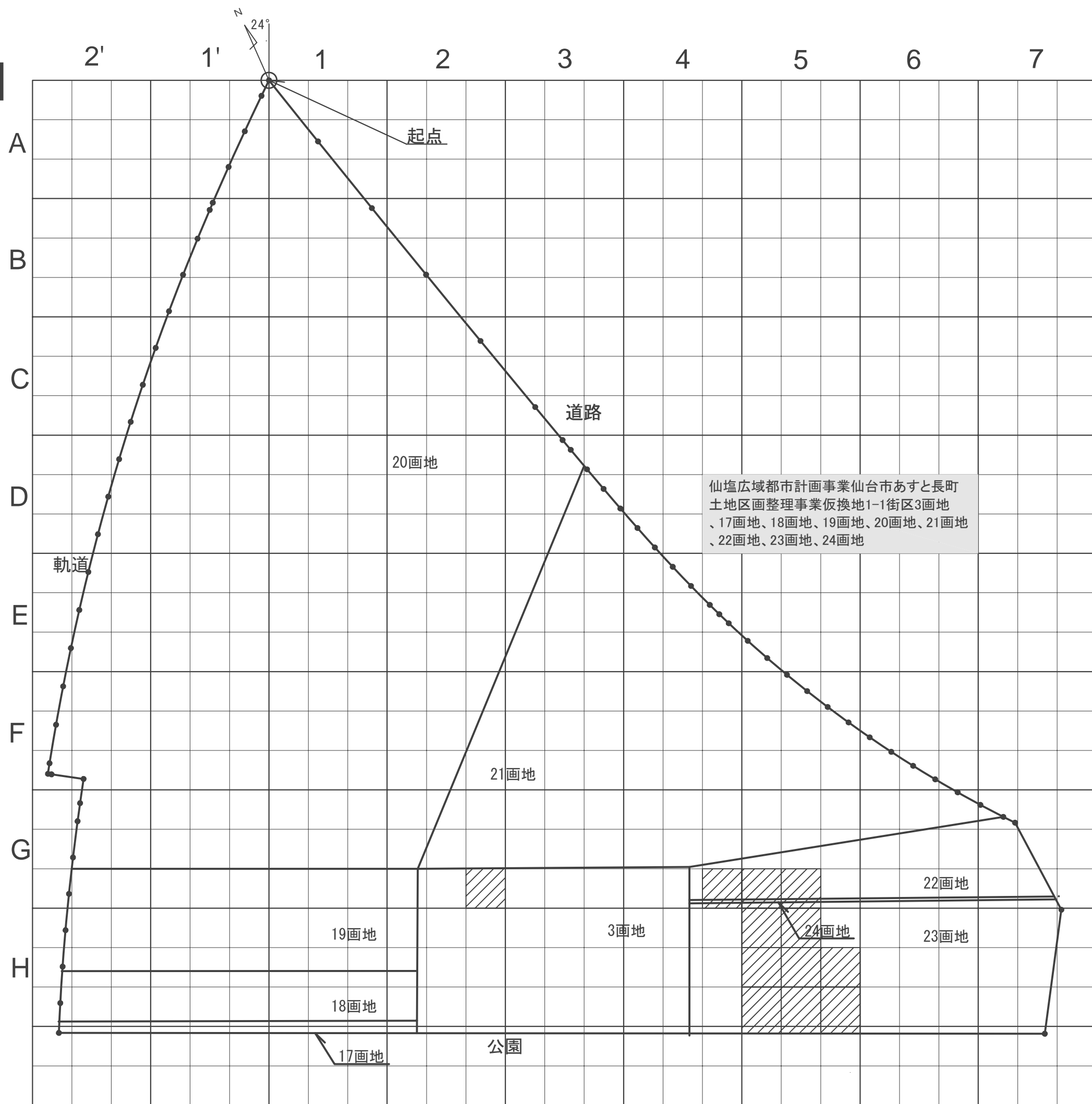



別図




起 点
 起点は仙塩広域都市計画事業仙台市あすと長町土地区画整理事業仮換地1-1街区20画地他の掘削予定地の最北端とする。

格子の回転角度：24度
 起点を通り、東西方向及び南北方向に引いた線並びにこれらの平行して10m間隔で引いた線より形成された格子を、起点を支点として右回りに回転させた角度を示す。

凡 例

 : 要措置区域

 : 調査対象地境界