



シンポジウム

～協働・共創の場としての低層部～



© グラフィックデザイン株式会社

新たな「チャレンジ」を
育む
市役所を目指して!!

1 Living Lab.

市民のための日常型コンテンツ

- カフェ等の飲食・物販
- 定期マルシェ
- バスの待合
- 東北の産直
- 休憩広場

3つの機能



社会課題 / 都市経営課題検討
制作や事業の広報

3 Policy Lab.

開かれた政策検討

公開の場
議論が生まれる
環境の創出



2 Cross Media Lab.

共感型 情報発信拠点

- ✓ 仙台の魅力発信!
- ✓ 東北の魅力発信!
- ✓ コンセプト型
観光情報発信

低層部コンテンツ
政策の情報発信

協働・共創の場 (事例)

中間支援的存在

市役所
区役所
社協・地域
まちづくり団体
NPO・大学・企業



風の人の

「種」を運ぶ人
刺激を与える存在

ママの人
を育てるコト
by 永田

土の人の
市民 (子ども・大人・高齢者)
しっかり根を張り、活動が続ける存在

いい種^{プラス}の条件

不完全プランニング

- 関わり代をつくる
- 余地をつくる

一緒につくる！
つくり込まない!!

プラスクリエイティブ

- 魅力化する
(クリエイティブ思考)

楽しい
夢

活動がゴール プロセスが重要



KIITOの活動

ちびこうへい 夢の店づくり

建築家
デザイナー

まちづくり+クリエイティブ

多世代交流+クリエイティブ

ふれあい喫茶

ピザ部 公園+クリエイティブ

ピザ焼く

パンじい 高齢者+クリエイティブ

男の本気の料理教室
カレー、マドレーヌ、プロ級

coffee

手か・ホ/アカプラ 大切に作り景色

- 新しいお祭りを作っていく
- 日常的に集まる仕掛け



「つくる/創る」
仙台市役所の
倉庫として
仙台市の「チャレンジ」本気度
を感じる



デザイン・クリエイティブセンター神戸
【KIITO】センター長

札幌駅前通まちづくり会社
代表取締役社長

東北芸術工科大学教授

パネルディスカッション

市民や民間にどんな
活動を期待してる？



そのために
運営事業者の役割は？

誰か誰のために？
グッとくる
風景と一緒に作る！

挑戦をする！

柔軟性と計画

行政事業者

信頼のパートナーシップ

プランニングと一緒に創る

Illustration of two figures representing '行政' (Administration) and '事業者' (Business Operator) shaking hands.

民間事業者と行政が
面白い風景を作るためには...



- ✓ 政策立案
- ✓ 課題解決

市民の皆さんの
活動を支援するために
大切なことは？

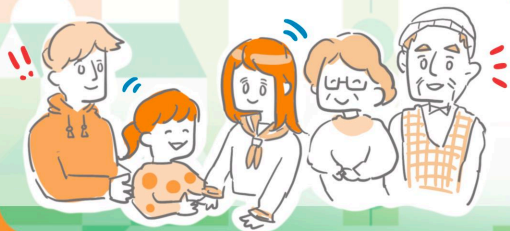
皆さんの関わり代'!!

イベントはキッカケ

活動のその後、とこれだけ

豊かに社会や地域

を変えられたか？



行政が
やるべきことは？

やりたい! 関わる人の
夢を叶える為の
場と多様性を



育むコト

活動の進捗はコチラから→



参加者からの
意見ピックアップ

私のような普通の人
は入るのが怖くなってしま
います。凡人が関わりや
やすい空間づくりの
ポイント、できることを
教えて欲しいです



安心して下さい!!
自分の興味や関心のお
関わり代'からで"Ok
ただ"過ごすだけでも風景の一部



沿道ビルオーナーの企業市民として
魅力的なエリアに貢献していき
たいと思います!!



自分たちも、関わりびと、にな
れる場になってほしいし、自
分自身もいろいろなこと
に興味を持ち、行動できる
凡庸な市民になりたいと思
いました!

