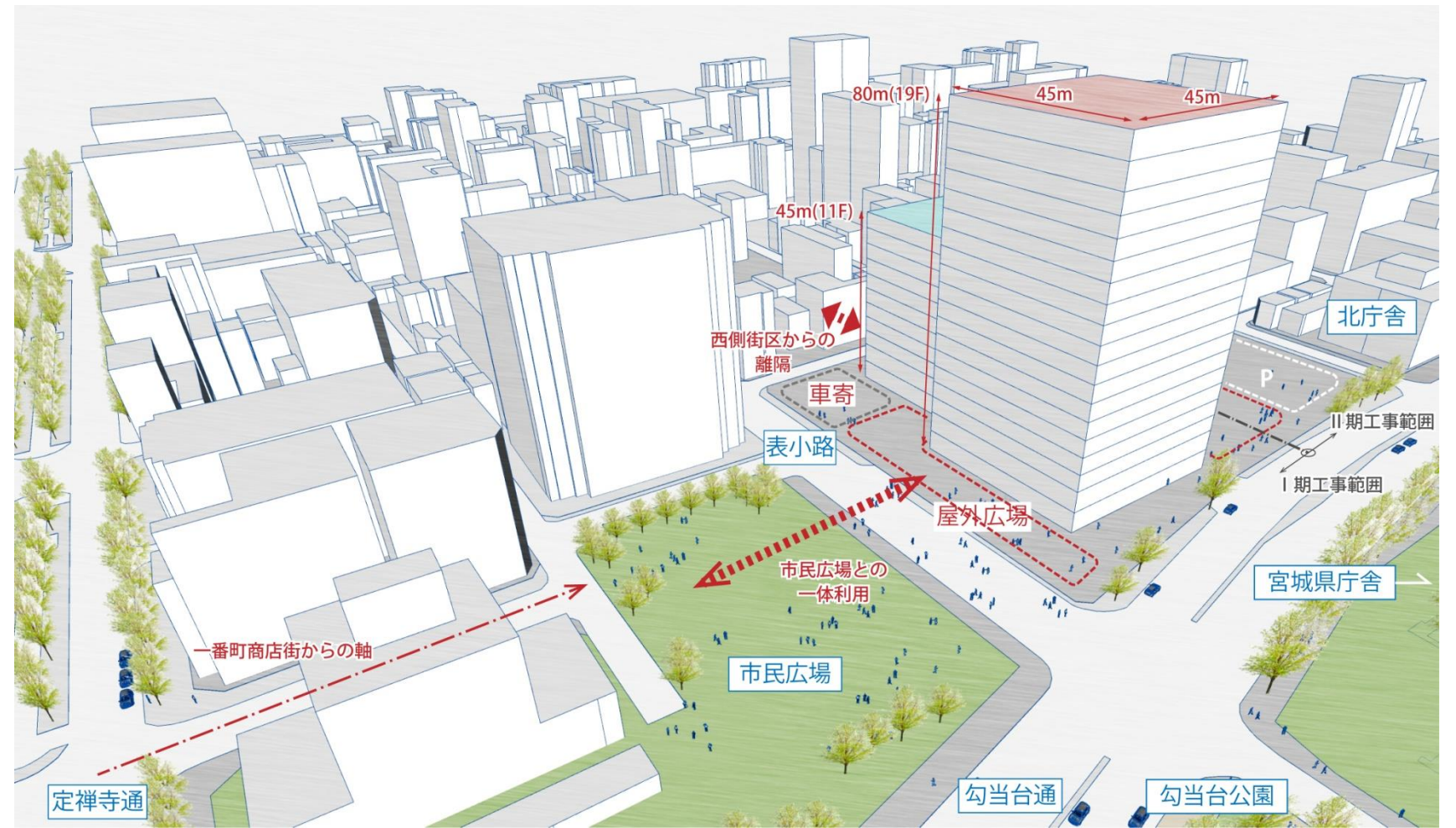
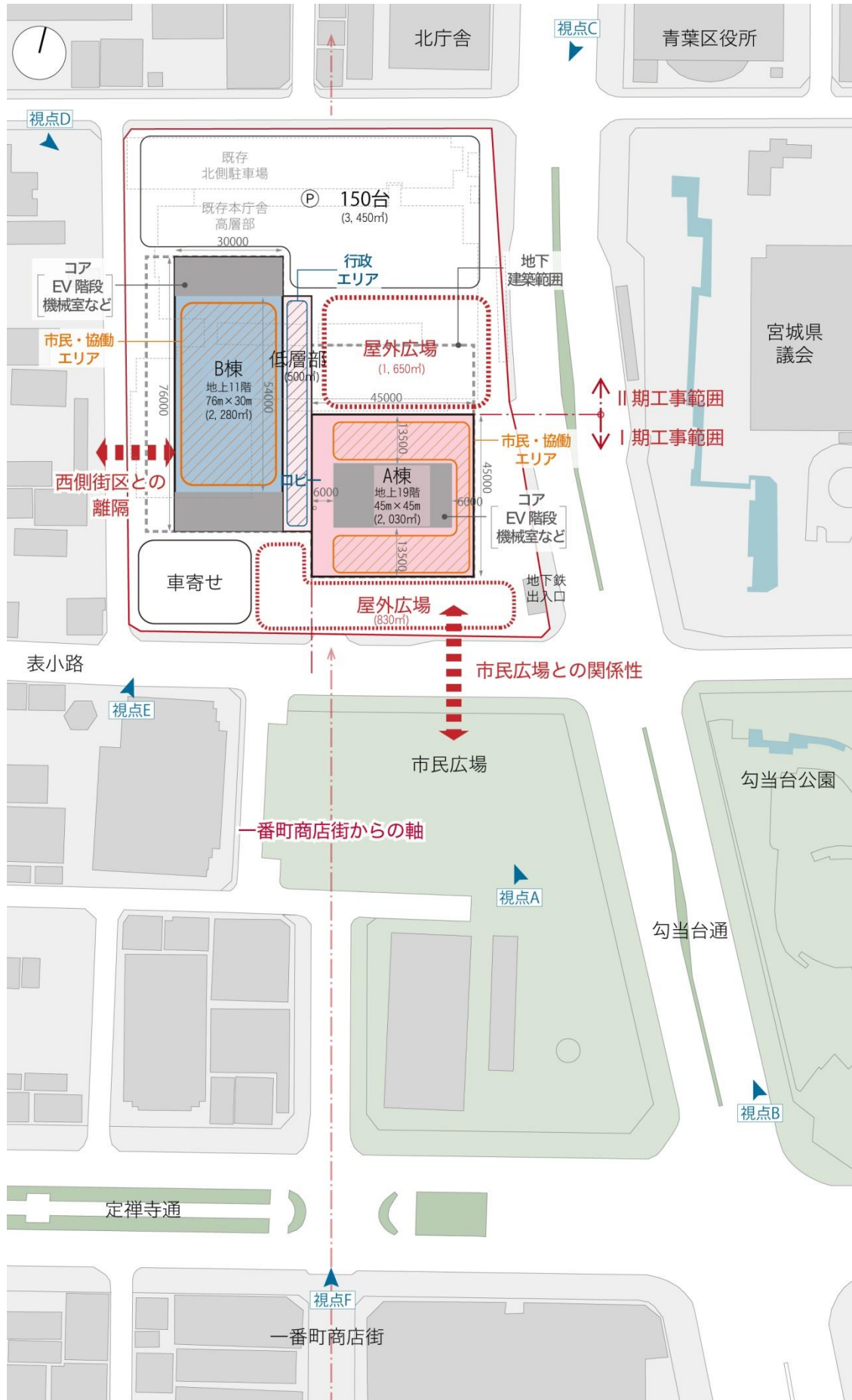


【配置計画】

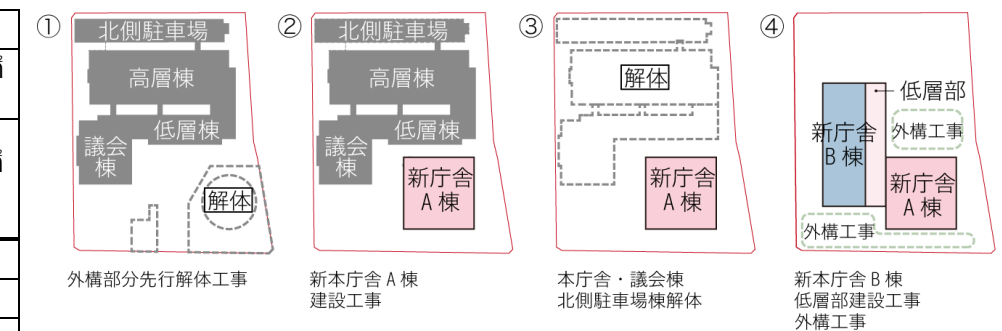
【俯瞰イメージ】



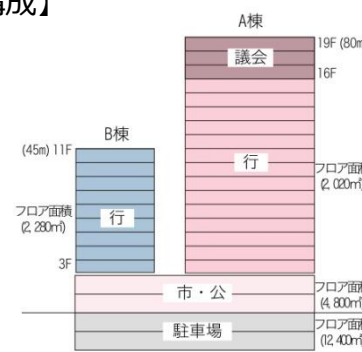
【概要】

構成	A棟：地上19階 B棟：地上11階 地下2階	
建築面積(想定)	高層部	A棟 約 2,030㎡ B棟 約 2,280㎡
	低層部	約 4,800㎡
延床面積(想定)	高層部	約 55,030㎡
	低層部	A棟 約 34,510㎡ B棟 約 20,520㎡
	地下	約 9,600㎡
	合計	約 12,400㎡
専有面積(想定)	合計	約 77,000㎡
基準階専有面積(想定)	合計	約 45,240㎡
	合計	約 3,020㎡
		A棟 約 1,420㎡ B棟 約 1,600㎡

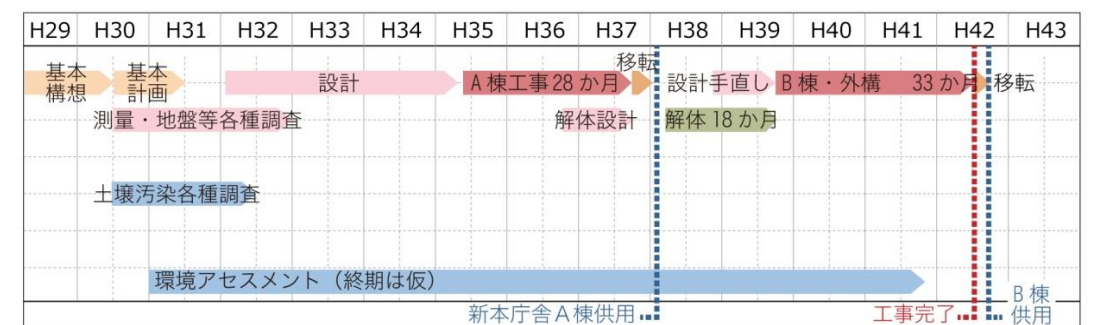
【工事手順】



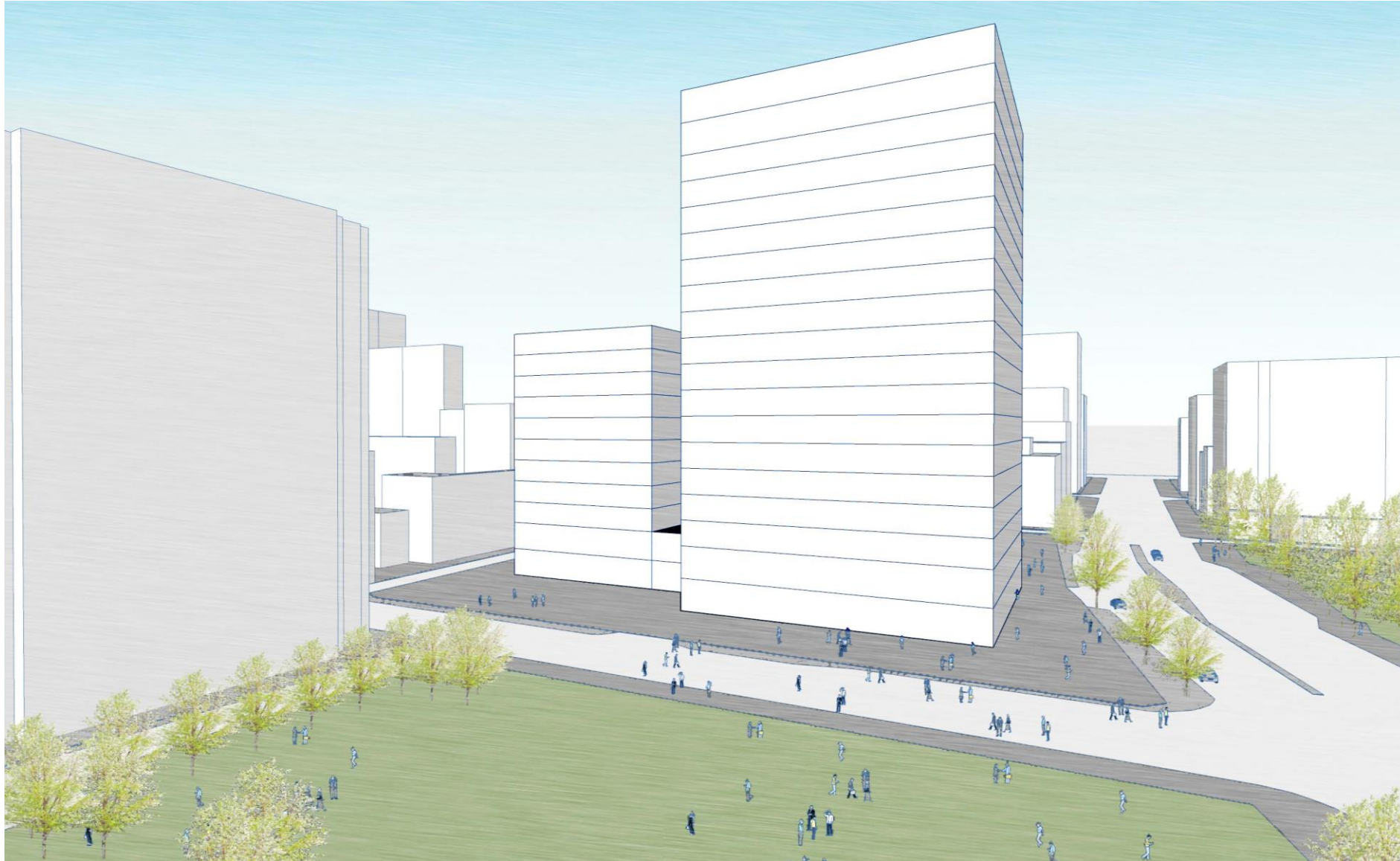
【断面構成】



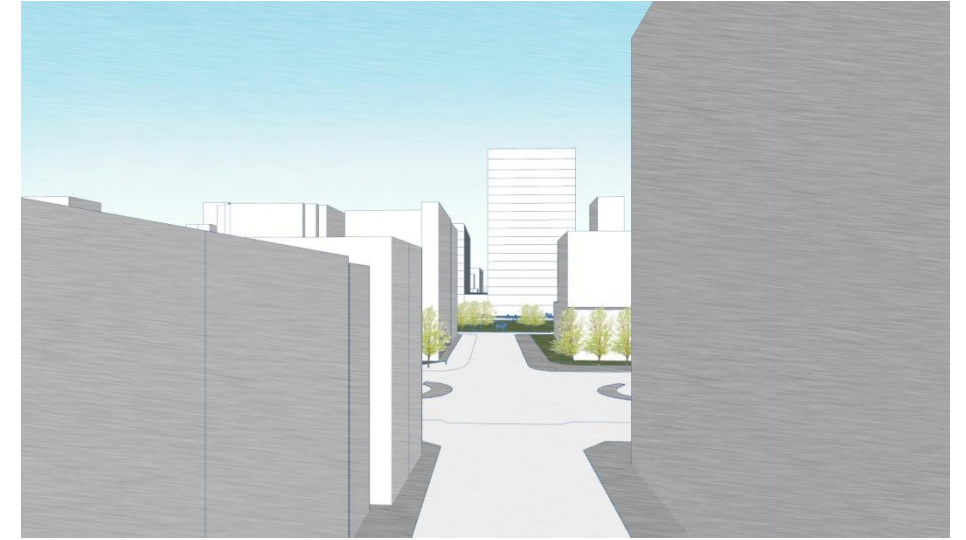
【スケジュール】 新築工事工期：A棟\_28か月 B棟\_33か月



視点 A【市民広場からのイメージ】



視点 F【一番町商店街側イメージ】



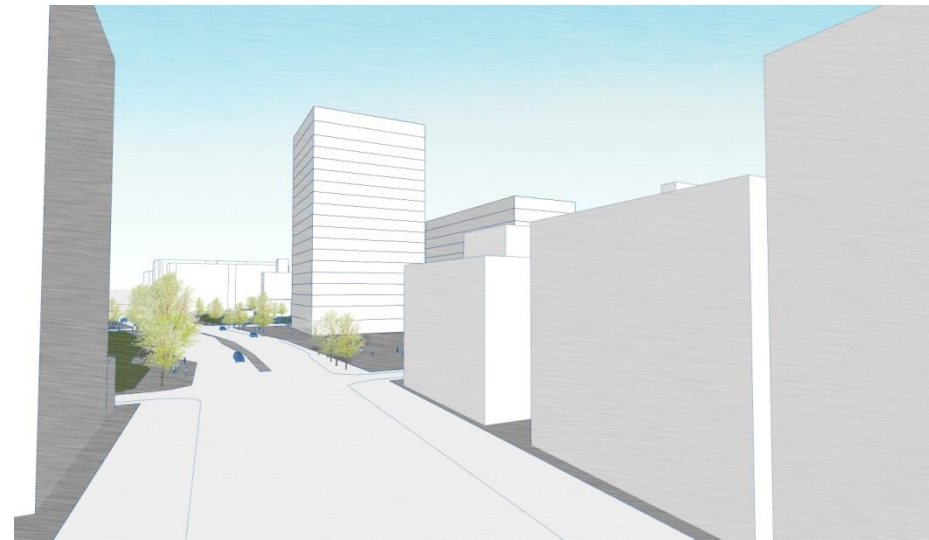
視点 D【敷地北西側イメージ】



視点 B【勾当台通南側イメージ】



視点 C【勾当台通北側イメージ】



視点 E【敷地西側イメージ】

