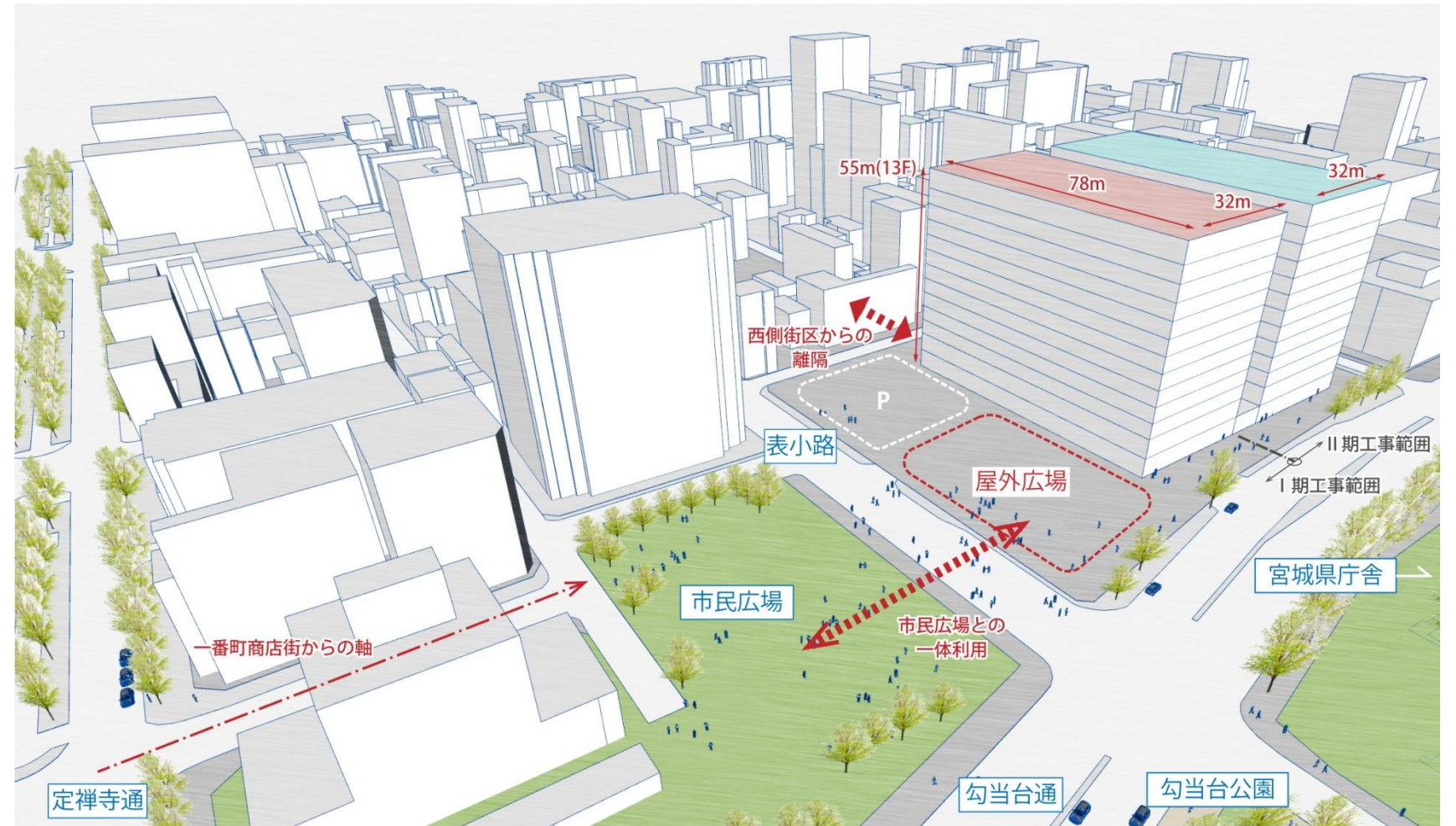
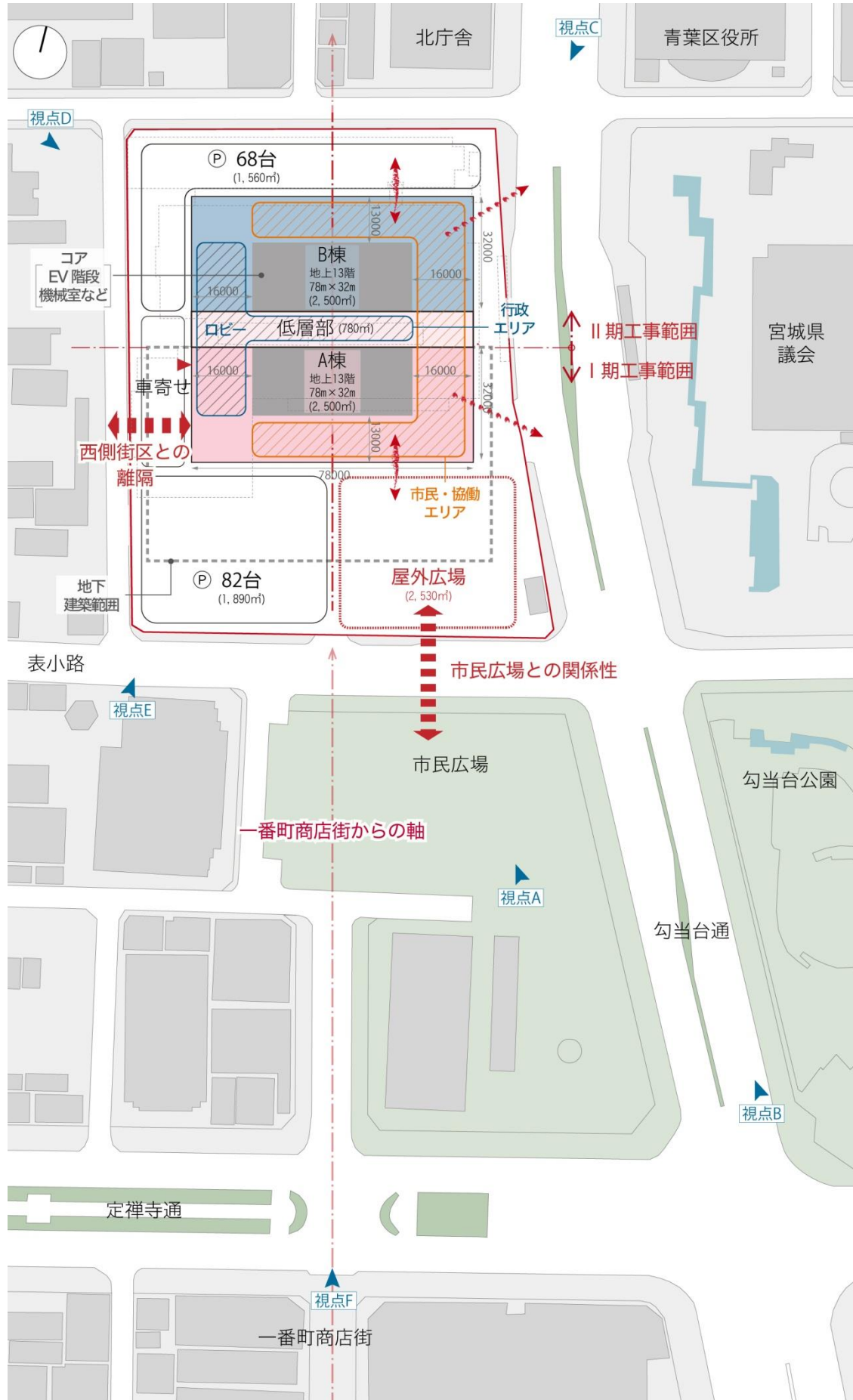


【配置計画】

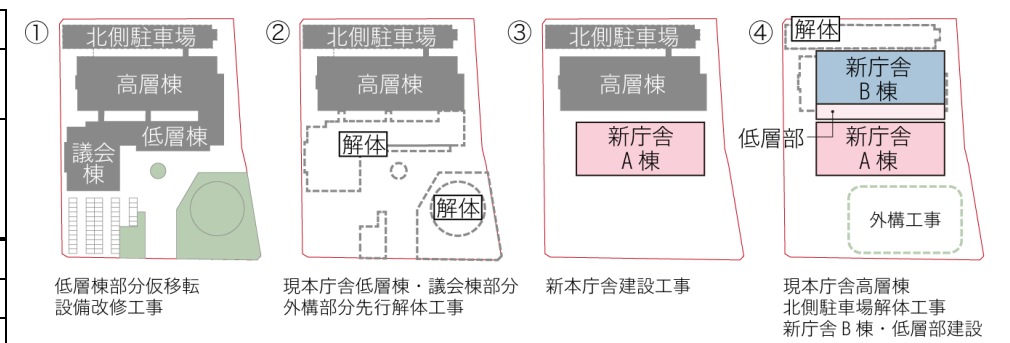
【俯瞰イメージ】



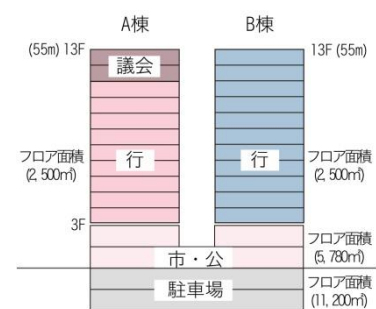
【概要】

構成	A棟：地上13階 B棟：地上13階 地下2階	
建築面積（想定）	高層部	A棟 約 2,500㎡ B棟 約 2,500㎡
	低層部	約 5,780㎡
延床面積（想定）	高層部	約 55,000㎡
	低層部	A棟 約 27,500㎡ B棟 約 27,500㎡
	地下	約 11,200㎡
	合計	約 77,000㎡
専有面積（想定）	合計	約 46,040㎡
基準階専有面積（想定）	合計	約 3,500㎡
		A棟 約 1,750㎡ B棟 約 1,750㎡

【工事手順】



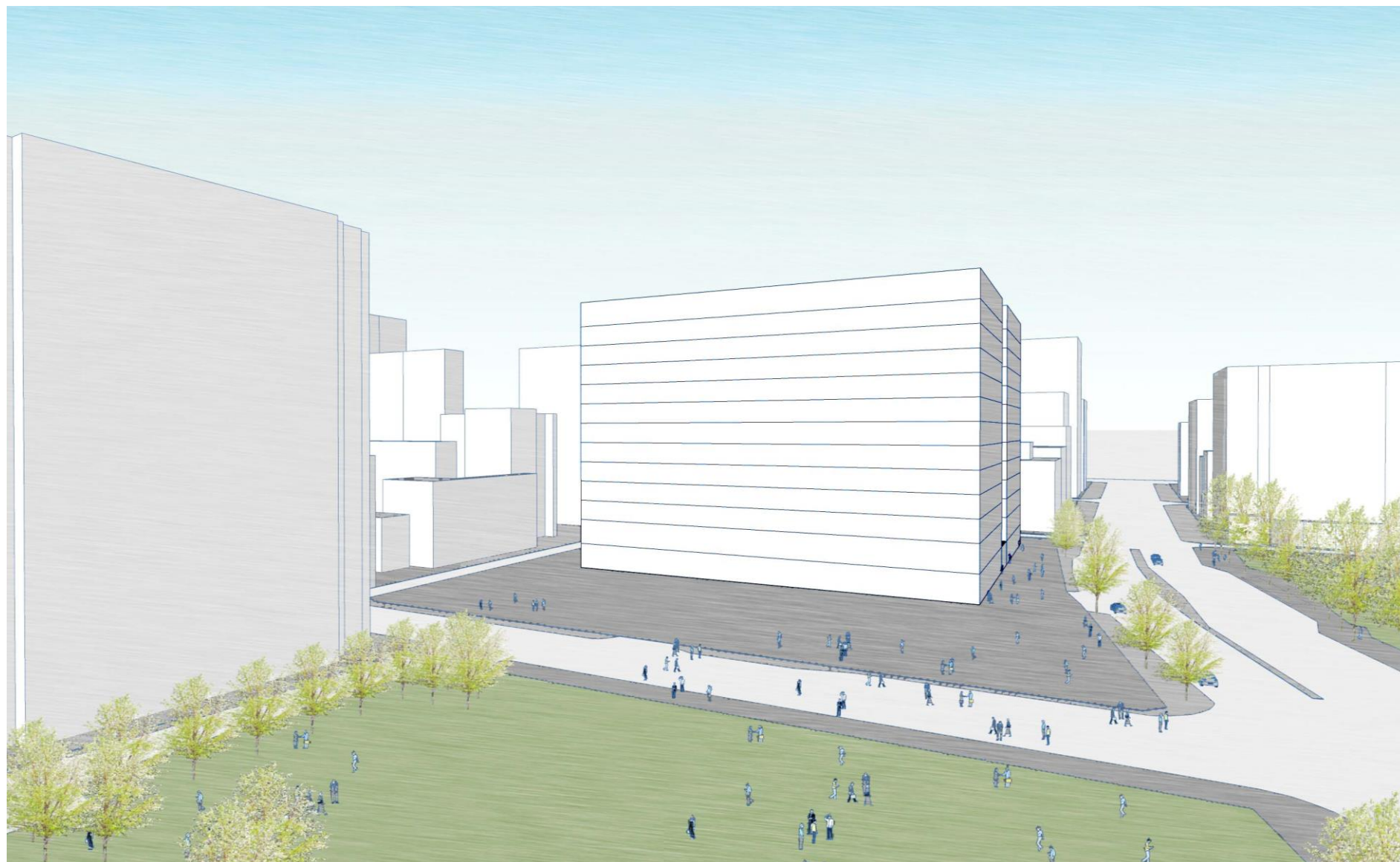
【断面構成】



【スケジュール】 新築工事工期：A棟_28か月 B棟_33か月



視点 A【市民広場からのイメージ】



視点 F【一番町商店街側イメージ】



視点 D【敷地北西側イメージ】



視点 B【勾当台通南側イメージ】



視点 C【勾当台通北側イメージ】



視点 E【敷地西側イメージ】

