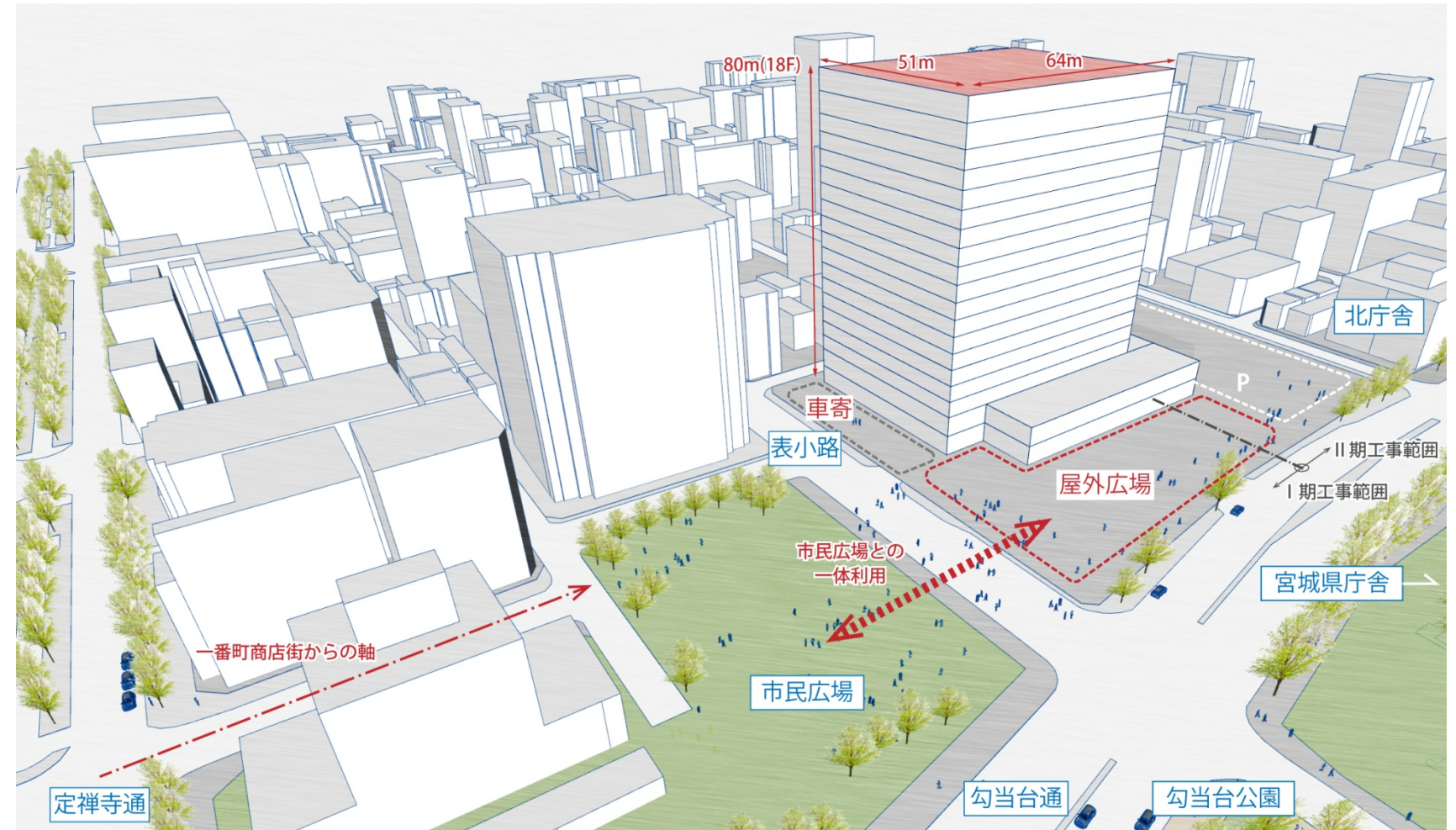


# 整備パターン (案) (1棟・西側配置)

【配置計画】

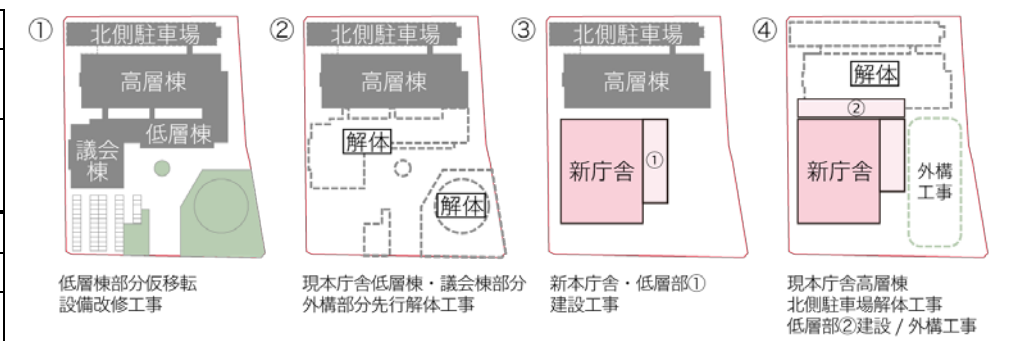
【俯瞰イメージ】



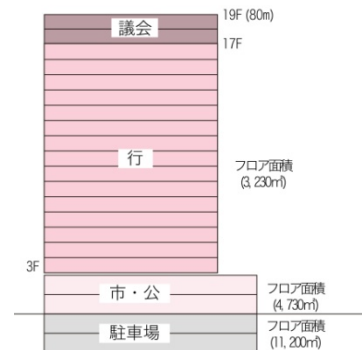
【概要】

構成	地上19階 地下2階
建築面積 (想定)	高層部 約 3,230㎡
	低層部 約 4,730㎡
延床面積 (想定)	高層部 約 54,940㎡
	低層部 約 9,460㎡
	地下 約 11,200㎡
	合計 約 75,600㎡
専有面積(想定)	合計 約 45,080㎡
基準階専有面積 (想定)	合計 約 2,260㎡

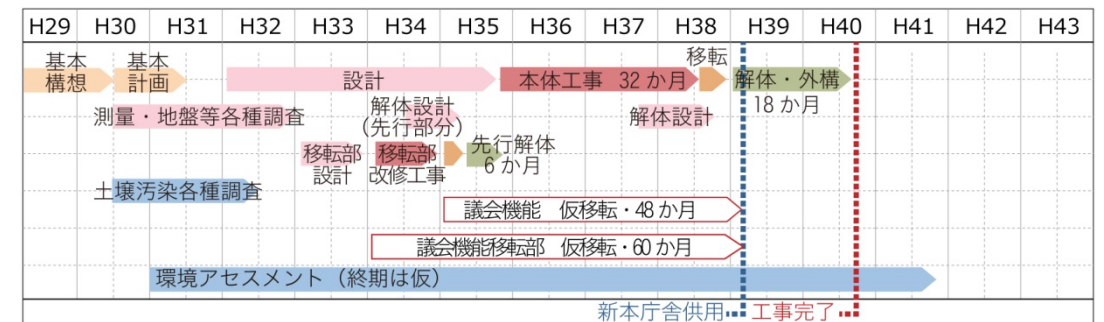
【工事手順】



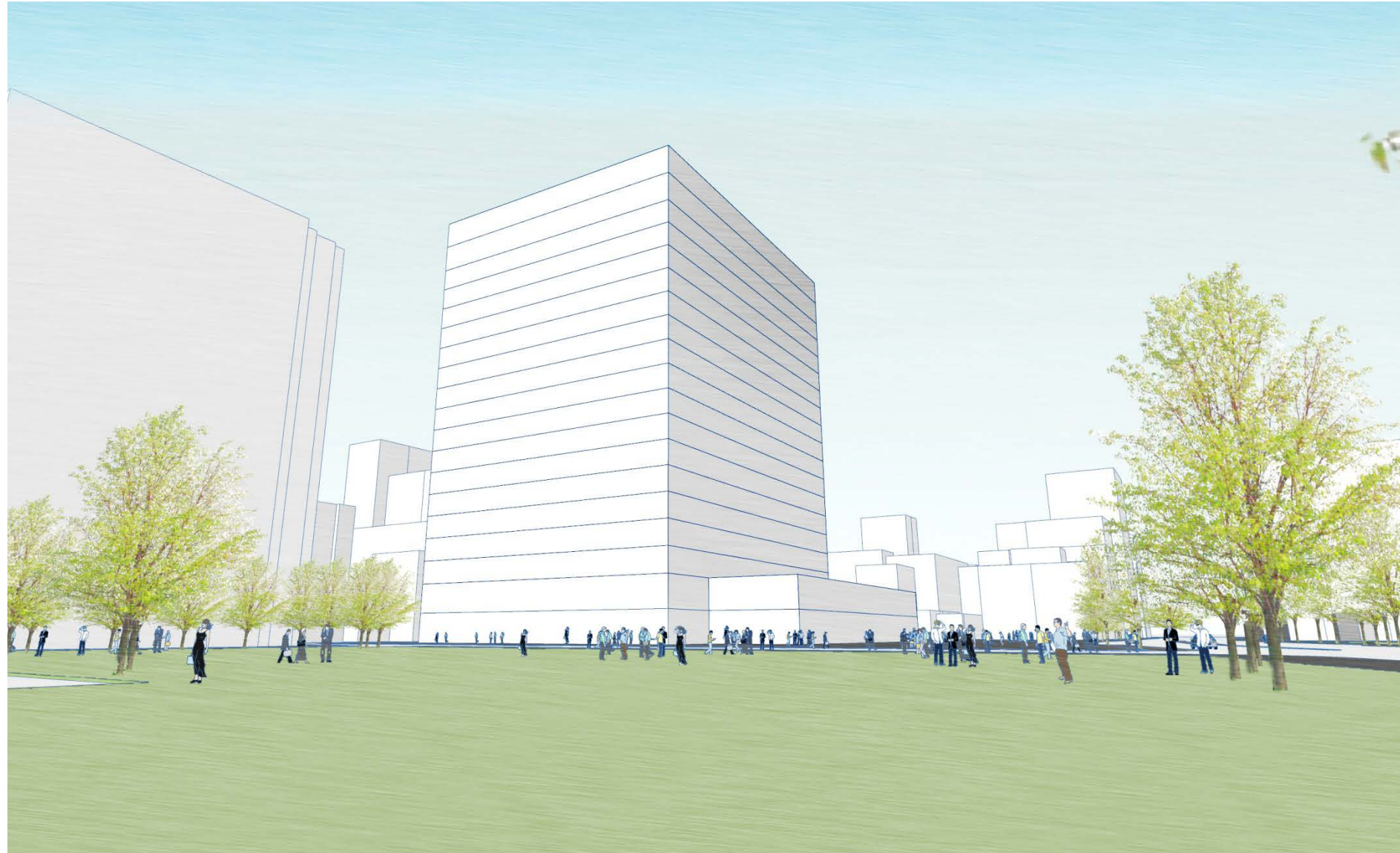
【断面構成】



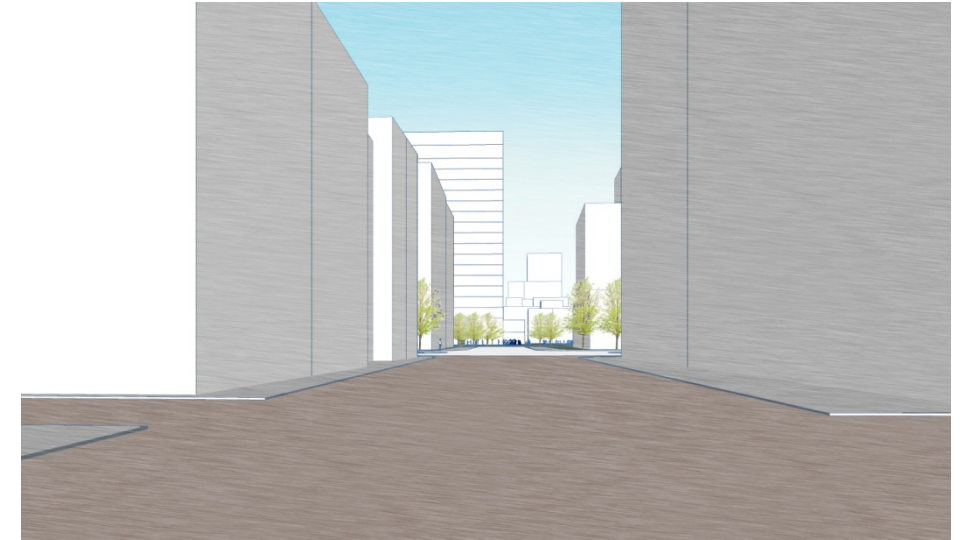
【スケジュール】 新築工事工期：32か月



視点 A【市民広場からのイメージ】



視点 F【一番町商店街側イメージ】



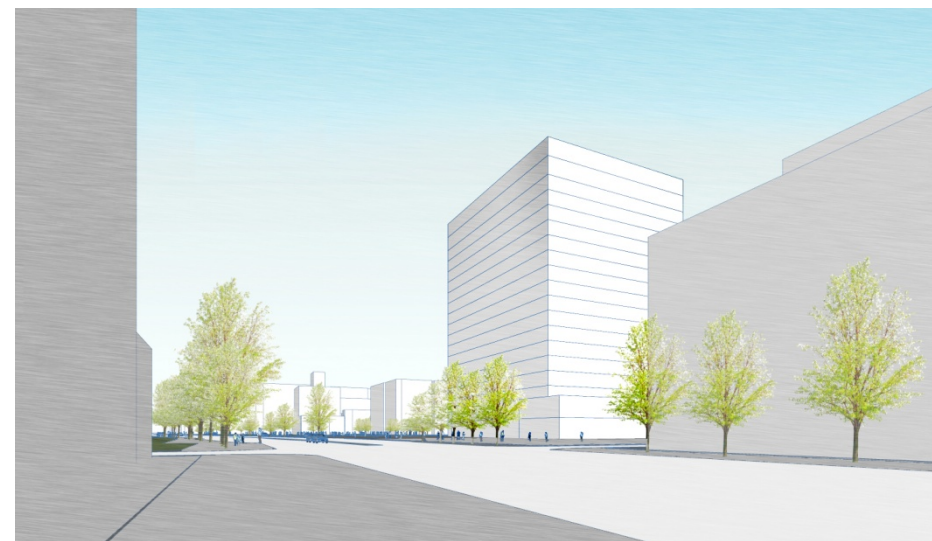
視点 D【敷地北西側イメージ】



視点 B【勾当台通南側イメージ】



視点 C【勾当台通北側イメージ】



視点 E【敷地西側イメージ】

