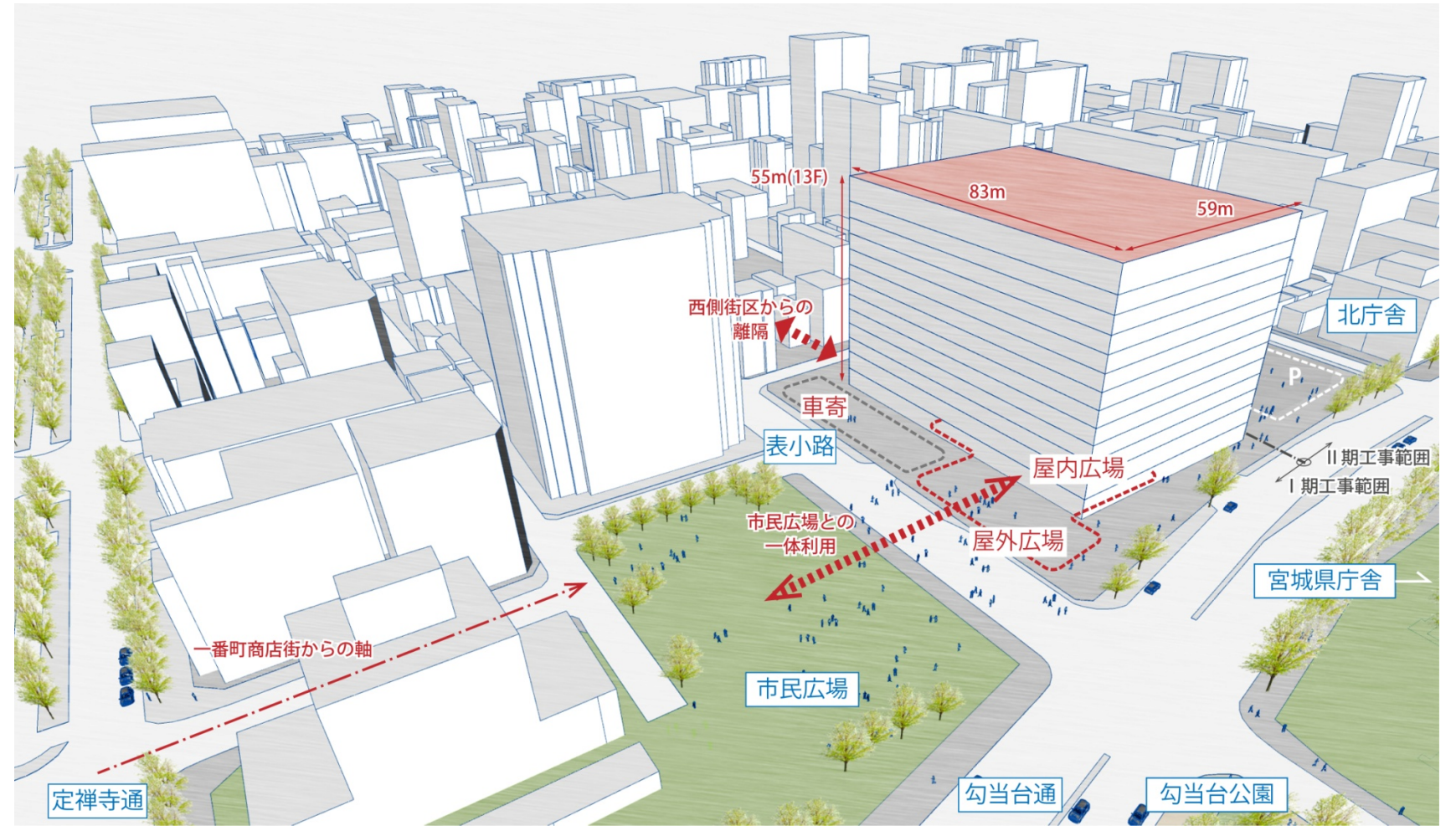
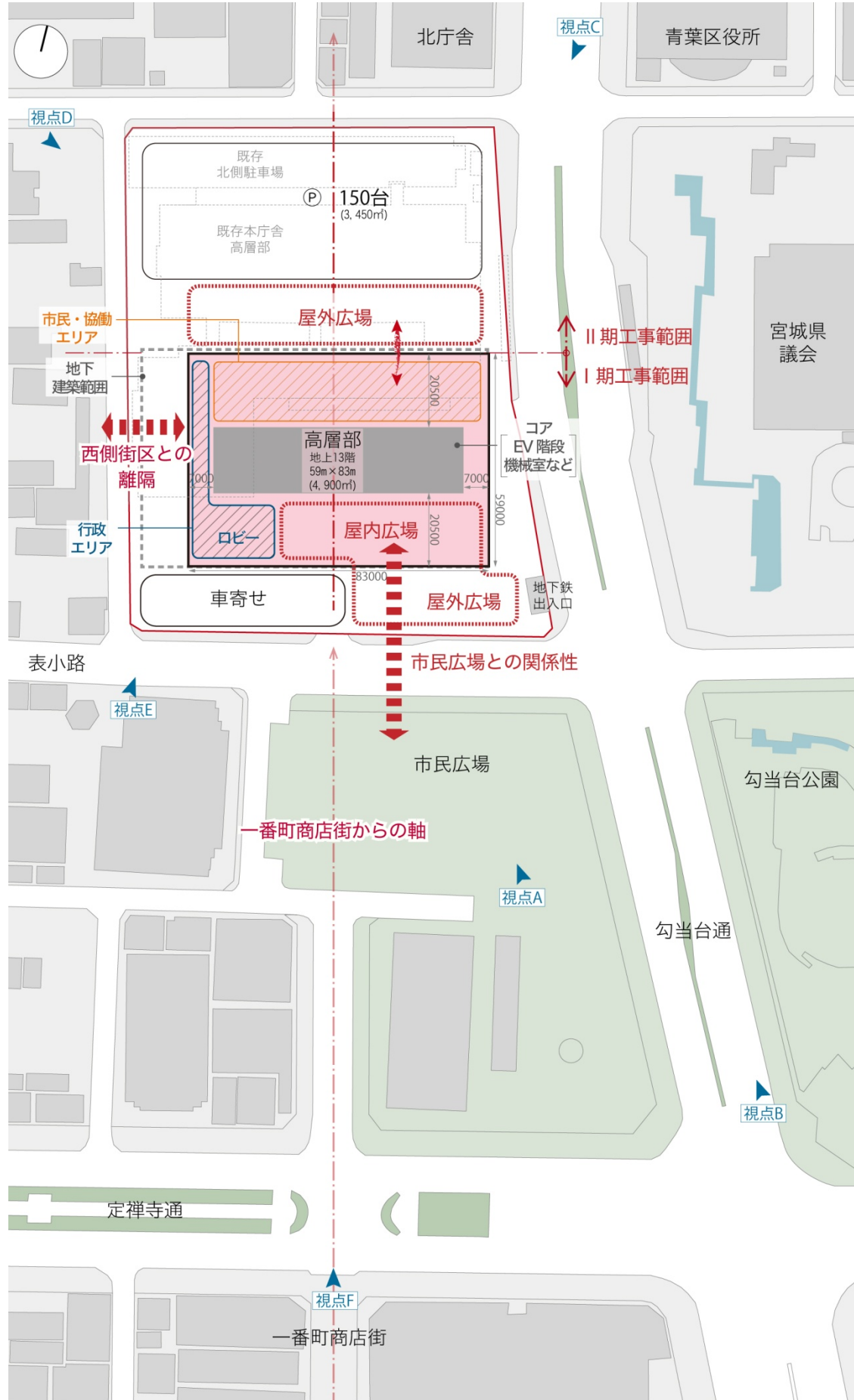


整備パターン（案）（1棟・南側配置）

【配置計画】

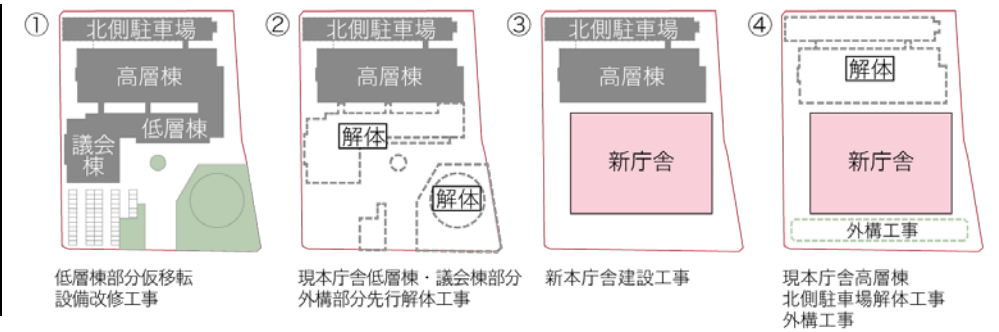
【俯瞰イメージ】



【概要】

構成	地上13階 地下2階
建築面積(想定)	約4,900㎡
延床面積(想定)	地上部 約64,700㎡
	地下部 約11,200㎡
	合計 約75,900㎡
専有面積(想定)	合計 約45,290㎡
基準階専有面積(想定)	合計 約3,430㎡

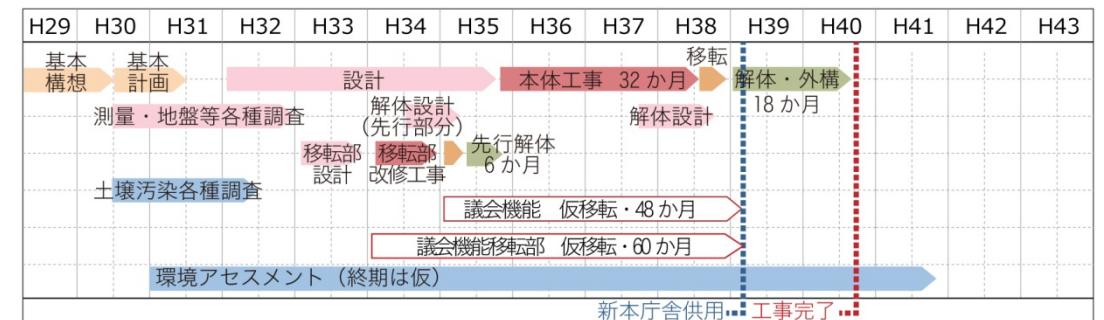
【工事手順】



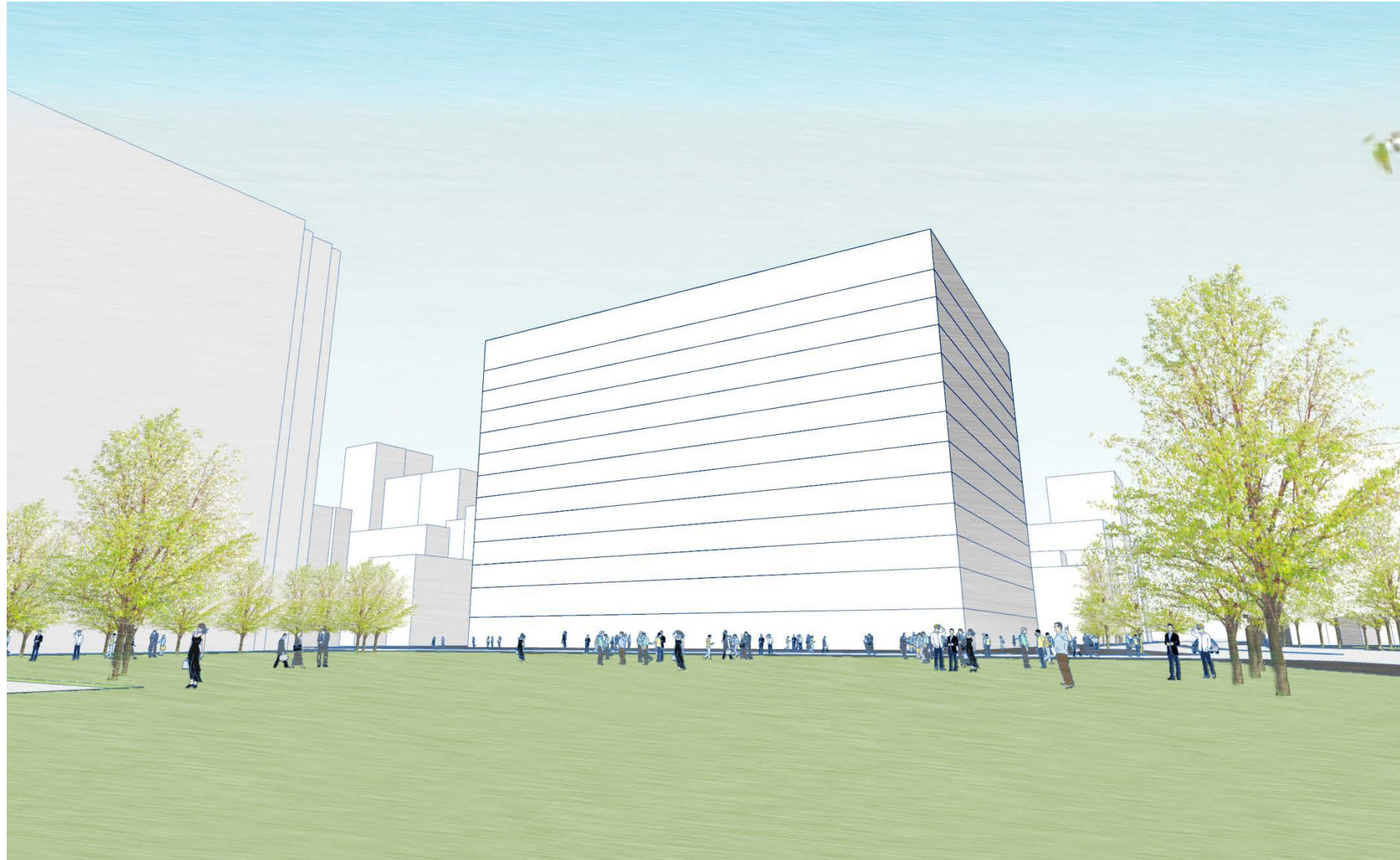
【断面構成】



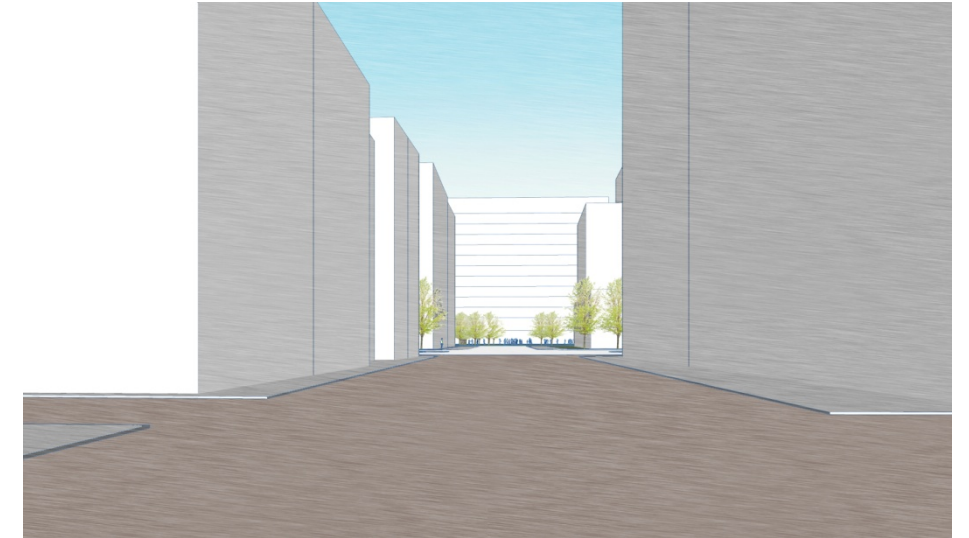
【スケジュール】新築工事工期：32か月



視点 A 【市民広場からのイメージ】



視点 F 【一番町商店街側イメージ】



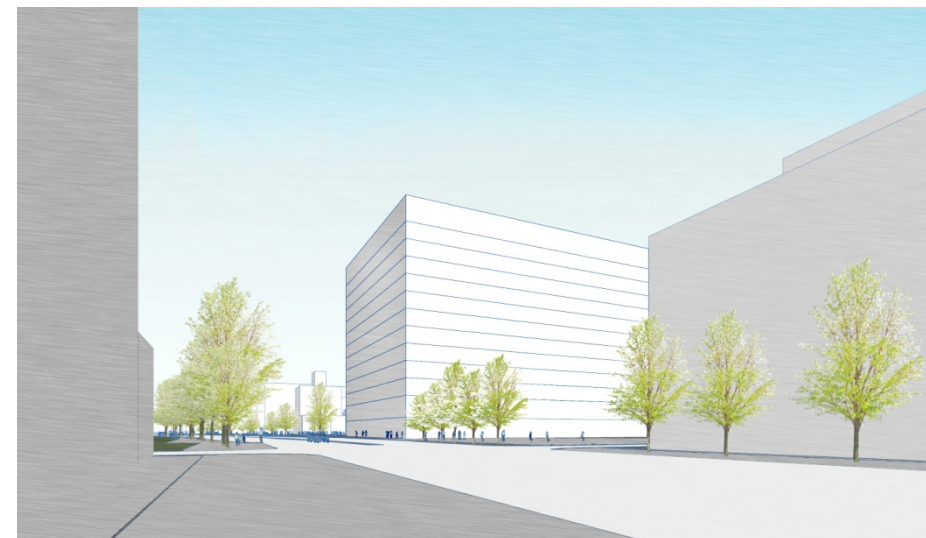
視点 D 【敷地北西側イメージ】



視点 B 【勾当台通南側イメージ】



視点 C 【勾当台通北側イメージ】



視点 E 【敷地西側イメージ】

