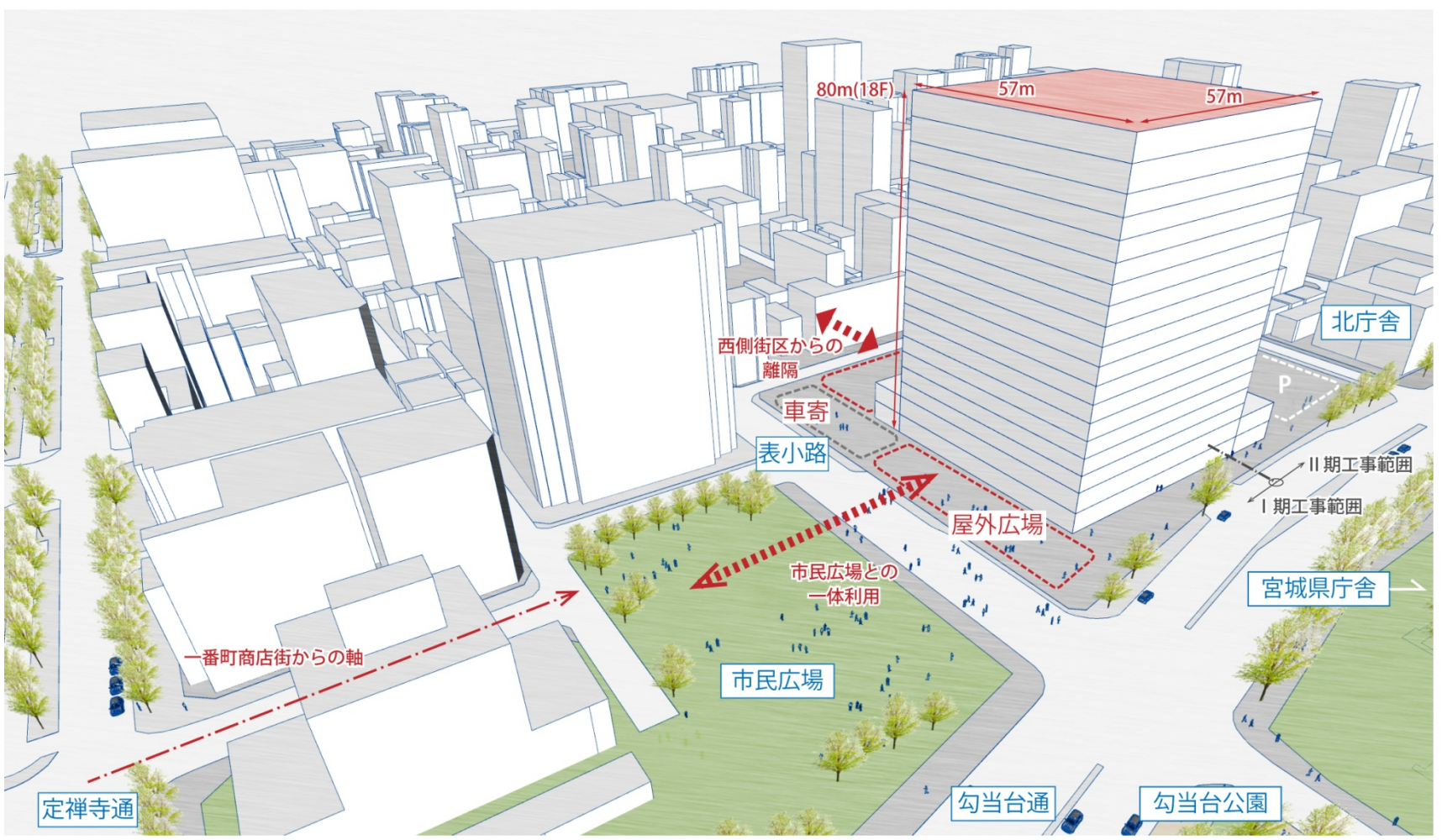


# 整備パターン (案) (1棟・東側配置)

【配置計画】



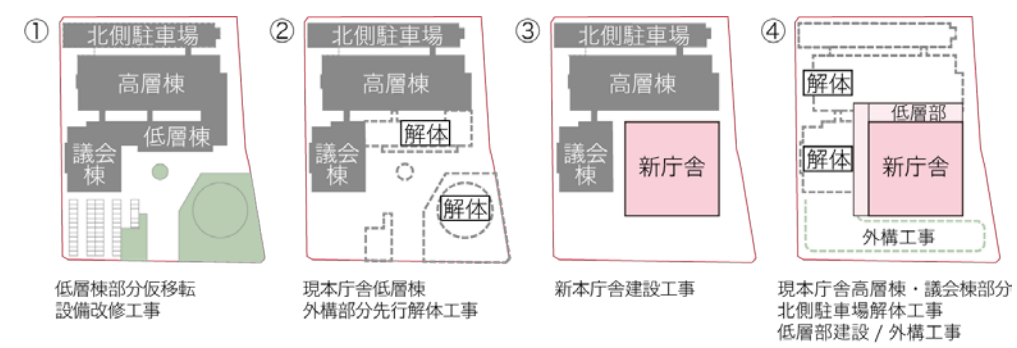
【俯瞰イメージ】



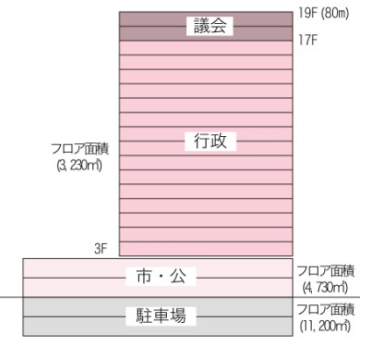
【概要】

構成	地上 19階	地下 2階
建築面積 (想定)	高層部	約 3,230㎡
	低層部	約 4,730㎡
延床面積 (想定)	高層部	約 54,940㎡
	低層部	約 9,460㎡
	地下	約 11,200㎡
	合計	約 75,600㎡
専有面積(想定)	合計	約 45,080㎡
基準階専有面積 (想定)	合計	約 2,260㎡

【工事手順】



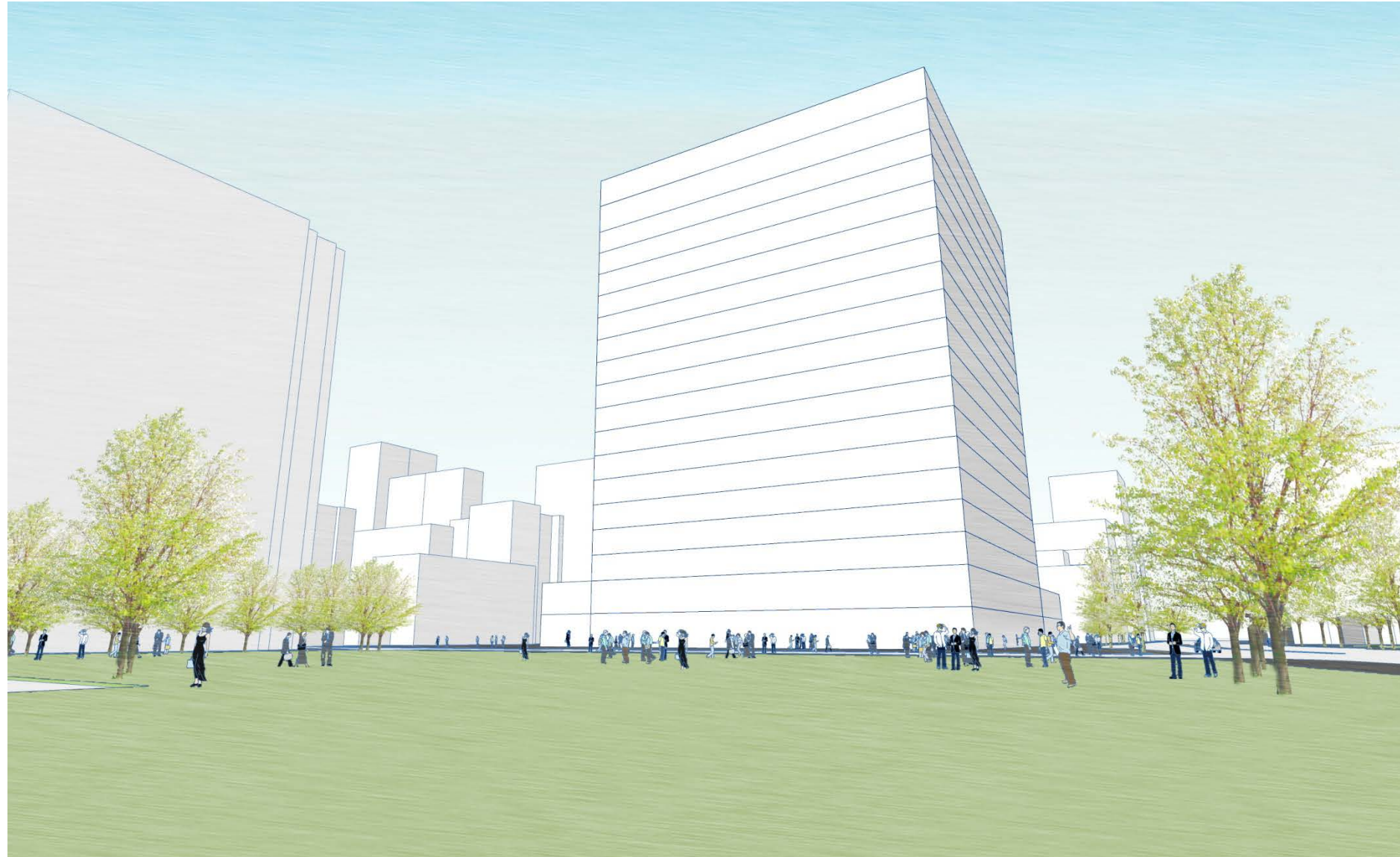
【断面構成】



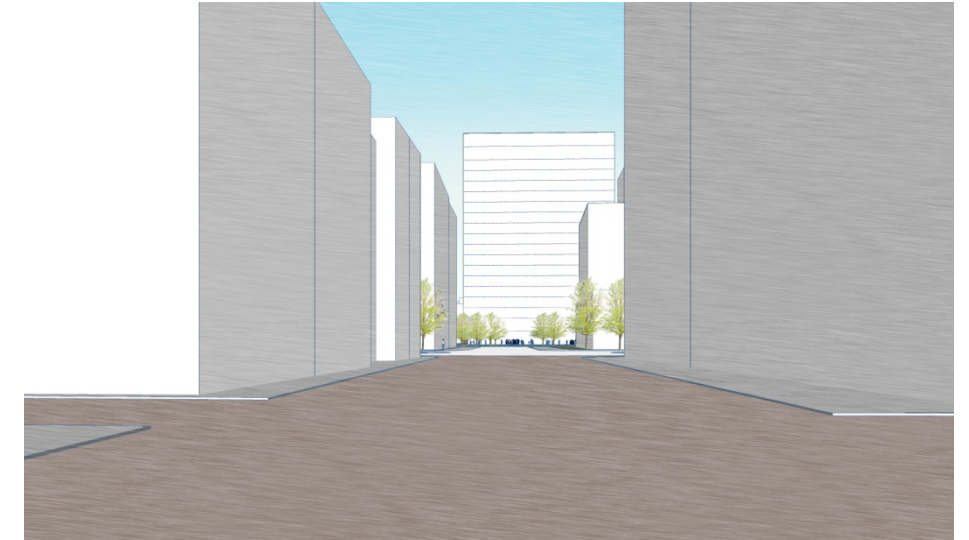
【スケジュール】 新築工事工期：32か月

基本構想	基本計画	設計	移転	解体・外構	新本庁舎供用	工事完了								
H29	H30	H31	H32	H33	H34	H35	H36	H37	H38	H39	H40	H41	H42	H43
基本構想		設計			移転			解体・外構			新本庁舎供用			
測量・地盤等各種調査		設計 (先行部分)			解体設計			解体・外構			環境アセスメント (終期は仮)			
土壌汚染各種調査		移転部 設計			先行解体 6か月			解体設計			新本庁舎供用			
		移転部 改修工事			低層棟機能 仮移転・48か月			解体設計			新本庁舎供用			
					低層棟機能移転部 仮移転・60か月			解体設計			新本庁舎供用			
								解体・外構 18か月			新本庁舎供用			
											新本庁舎供用			
											新本庁舎供用			

視点 A【市民広場からのイメージ】



視点 F【一番町商店街側イメージ】



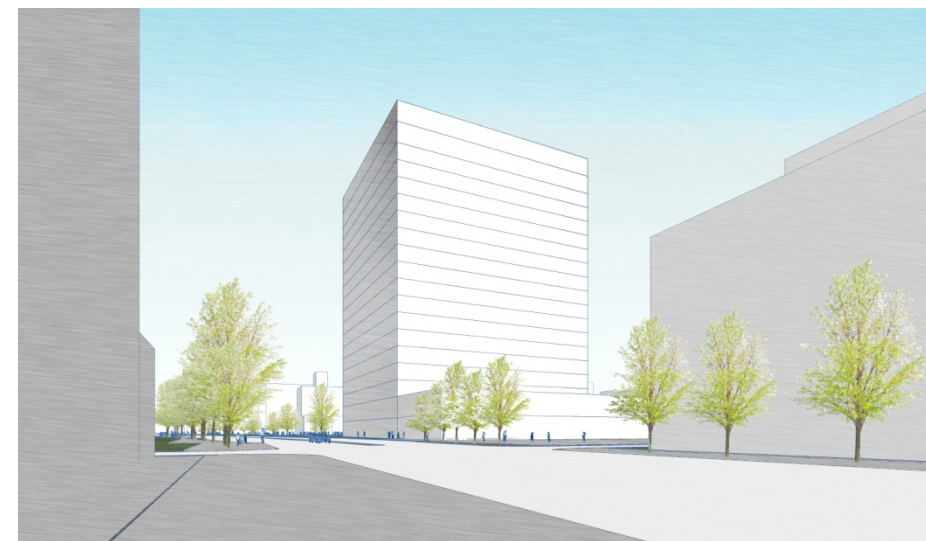
視点 D【敷地北西側イメージ】



視点 B【勾当台通南側イメージ】



視点 C【勾当台通北側イメージ】



視点 E【敷地西側イメージ】

