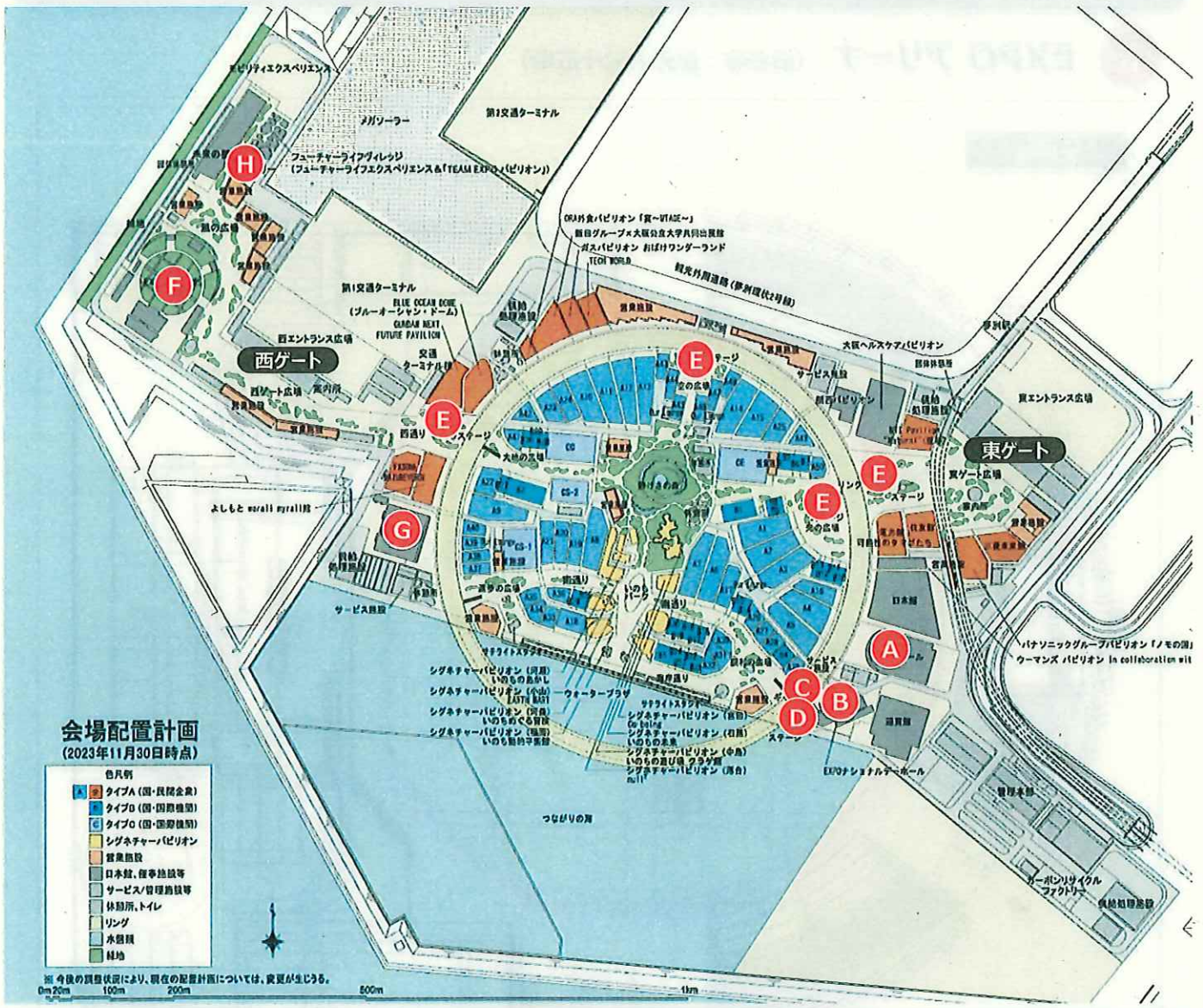


1) 施設配置図



※本書記載の内容は発出時点での予定であり、今後変更する場合がございます。

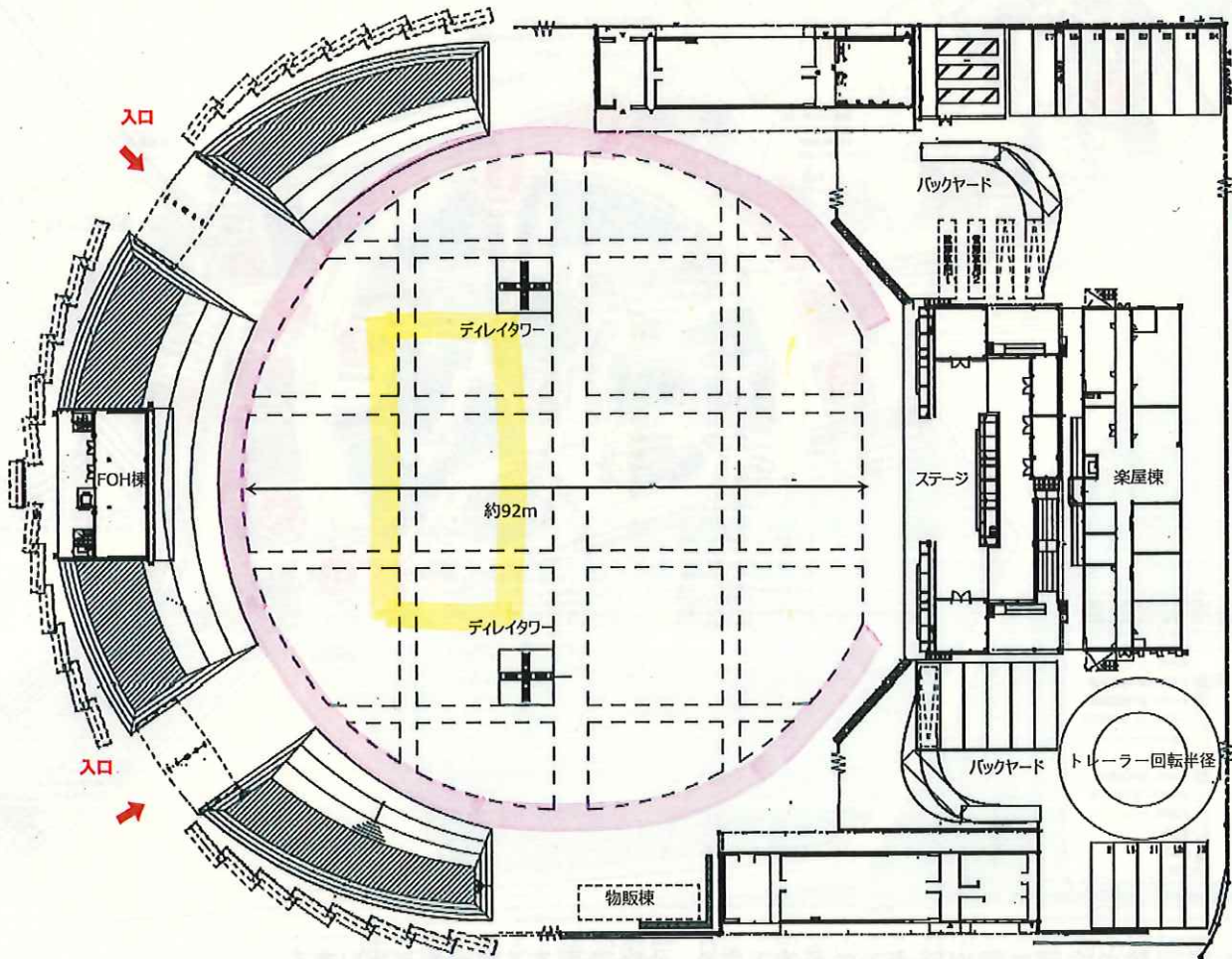
	正式名称	旧名称	施設内容	屋内・屋外
A	EXPO ホール	大催事場	円形劇場 客席：約2,000席	屋内
B	EXPO ナショナルデーホール	小催事場	ナショナルデー/スペシャルデー式典の主会場となる半開放型ホール 客席：約500席	屋内 (半開放型)
C	ギャラリー East	日本伝統文化エリア 1F展示場	屋内展示場 床面積：約300㎡	屋内
D	ポップアップステージ 南	日本伝統文化エリア 小舞台	屋根付き屋外舞台 観覧スペース：ステージ前広場	屋外
E	ポップアップステージ 東外/東内/西/北	小規模なステージ	約50㎡の屋根付きステージ 観覧スペース：ステージ前通路、広場	屋外
F	EXPO アリーナ	屋外イベント広場	屋根付きステージ+広場 立見席：約1万人	屋外
G	EXPO メッセ	メッセ	屋内展示場 床面積：約2000㎡(1区画)×2区画 ※総床面積約4000㎡	屋内
H	ギャラリー West	ギャラリー	屋内+屋外展示場 床面積：屋内展示スペース約200㎡、屋外展示スペース約300㎡、屋内展示スペース約100㎡	屋内・屋外

パレードコース(幅5m程度)
 ドレス設置予定(約1車線(2.2))

2) 各施設概要

F EXPO アリーナ (旧名称: 屋外イベント広場)

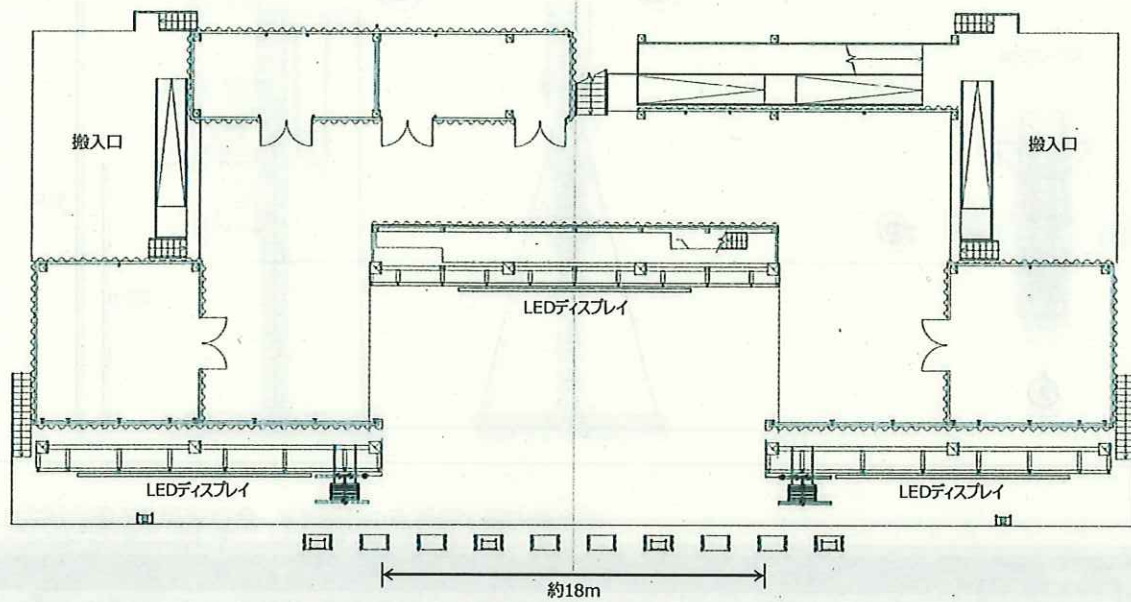
平面図



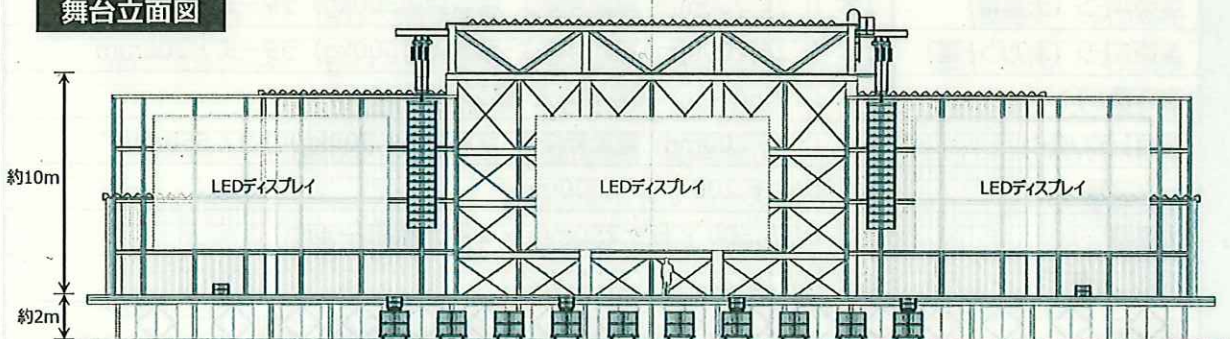
2) 各施設概要

F EXPO アリーナ (旧名称：屋外イベント広場)

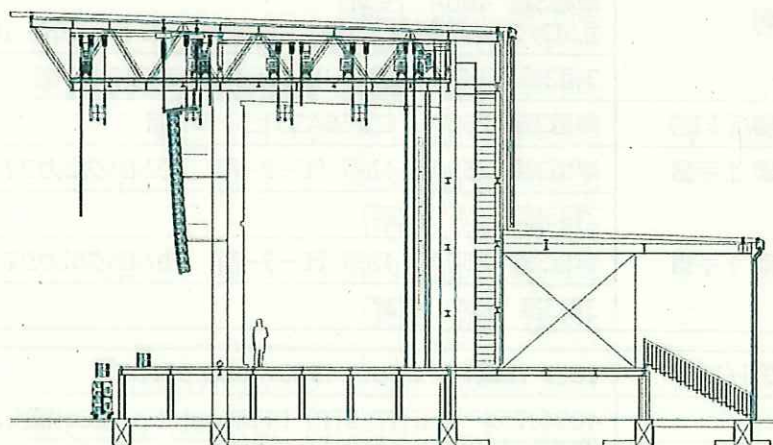
舞台平面図



舞台立面図

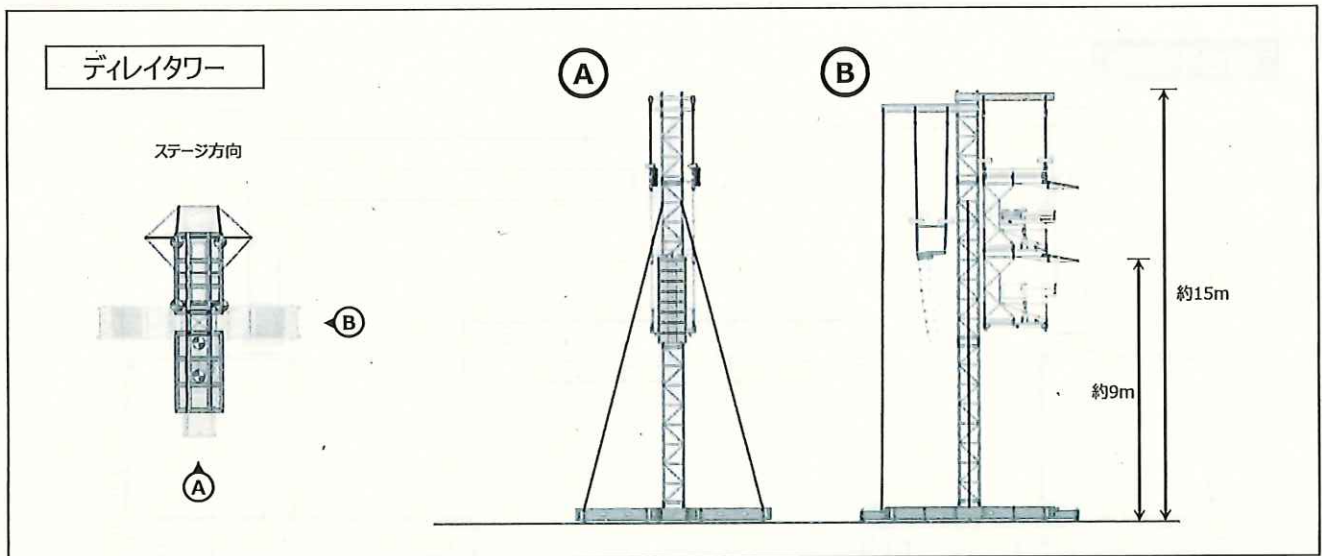


舞台断面図



2) 各施設概要

F EXPO アリーナ (旧名称：屋外イベント広場)



※記載内容は現時点の計画です。今後変更する場合がございます。

設置機材等概要

舞台設備	一文字幕用ボタン	1本 (L 16,200mm 電動昇降式 積載荷重500kg) ラダー式 H300mm
	美術ボタン	2本 (L 16,200mm 電動昇降式 積載荷重500kg) ラダー式 H300mm
	美術ボタン (大黒幕)	1本 (L 16,200mm 電動昇降式 積載荷重500kg) ラダー式 H300mm
	美術ボタン (水平幕)	1本 (L 16,200mm 電動昇降式 積載荷重500kg) ラダー式 H300mm
	東西幕ボタン	2本 (L 7,500mm 電動昇降式 積載荷重100kg)
	照明トラスボタン	4本 (L 16,200mm 電動昇降式 積載荷重1,500kg) トラス 550mm
	一文字幕	1枚 (W 16,200 × H 4,000mm)
	大黒幕	1対 (W 8,500 × H 9,250mm × 2枚) 開閉レール付
	水平幕	1枚 (W 16,200 × H 9,500mm)
	東西幕	2組 (W 2,000 × H 9,500mm × 4枚/組) 開閉レール付

照明	仮設電源盤設備/舞台照明用トランス系統	
	ステージ上手側	単相3線 400A (総主幹) カムロック出力コネクタ × 1組/C型30Aコンセント × 20個 (直20回路)
	ステージ下手側	単相3線 400A (主幹) カムロック出力コネクタ × 1組/C型30Aコンセント × 20個 (直20回路) 3相3線 100A (主幹) カムロック出力コネクタ × 1組
	ステージ側 (場所未定)	単相3線 250A C型60Aコンセント × 2組
	デレイトワー部 上手側	単相3線 250A × 4カ所 (モーター用) カムロック出力コネクタ × 1組 3相3線 50A (主幹)
	デレイトワー部 下手側	単相3線 250A × 4カ所 (モーター用) カムロック出力コネクタ × 1組 3相3線 50A (主幹)

照明	防滴ムービングライト	10台 (SGM G-7 Spot/500w LED 6500K)
	照明操作卓	4096パラメータ (HTP/LTP) DMX6out/1in (FOH棟内)
	その他照明機材	1式

2) 各施設概要

F EXPO アリーナ (旧名称：屋外イベント広場)

※記載内容は現時点の計画です。今後変更する場合がございます。

音響	音響電源盤設備／音響用トランス系統	
ステージ上手・下手前側	常設移動型アンプ電源：C型30Aコンセント x 24回路	音響電源（ウエッジモニタースピーカー用アンプ、他予備電源含む） ：C型30Aコンセント x 24回路
	予備電源：C型30Aコンセント x 6回路	
ステージ上手・下手奥側	音響電源：C型30Aコンセント x 6回路	予備電源：C型30Aコンセント x 6回路
	音響電源：C型30Aコンセント x 6回路	
デレイトワー部 上手奥側	音響電源：C型30Aコンセント x 6回路	
デレイトワー部 下手奥側	音響電源：C型30Aコンセント x 6回路	
仮設FOH部	音響電源：C型30Aコンセント x 4回路	
FOH棟・コントロールルーム内	音響電源：C型30Aコンセント x 4回路	

音響	メインスピーカー	メインスピーカー	3wayラージフォーマット・ラインソースアレイスピーカー 1式
メインスピーカー	メインスピーカー	フロントフィルスピーカー	2wayミディアムフォーマット・ラインソースアレイスピーカー 1式
	サブウーハースピーカー	サブウーハースピーカー	フライアブル・サブウーハースピーカー 1式 上記ドライブ用ツアールングパワーアンプ（移動型） システムコントローラー
	モニタースピーカー	サイドフィルスピーカー	2wayミディアムフォーマット・ラインソースアレイスピーカー 1式 （片側6台）上記ドライブ用ツアールングパワーアンプ（移動型）
モニタースピーカー	ウエッジ型モニタースピーカー	ウエッジ型モニタースピーカー	2wayフルレンジ・ステージスピーカー 1式 上記ドライブ用パワーアンプ
	デジタルミキサー（FOH棟内設置）		ミキシングコンソール 120input / 48mix / 2stereo ステージin / out BOX
	マイク関係含むステージ音響備品類		調整中

映像	LEDディスプレイ	メイン 1面／サイド 2面
	LEDディスプレイ制御機器	一式
	4K ライブスイッチャー	1台
	4K システムカメラ	2台 ※録画・録音機能を非搭載。LEDディスプレイの6x6映用。
	4K 122倍望遠レンズ	1台
	4K 24倍ポータブルレンズ	2台
	4K リモートカメラシステム	調整中
	映像配信機材	調整中