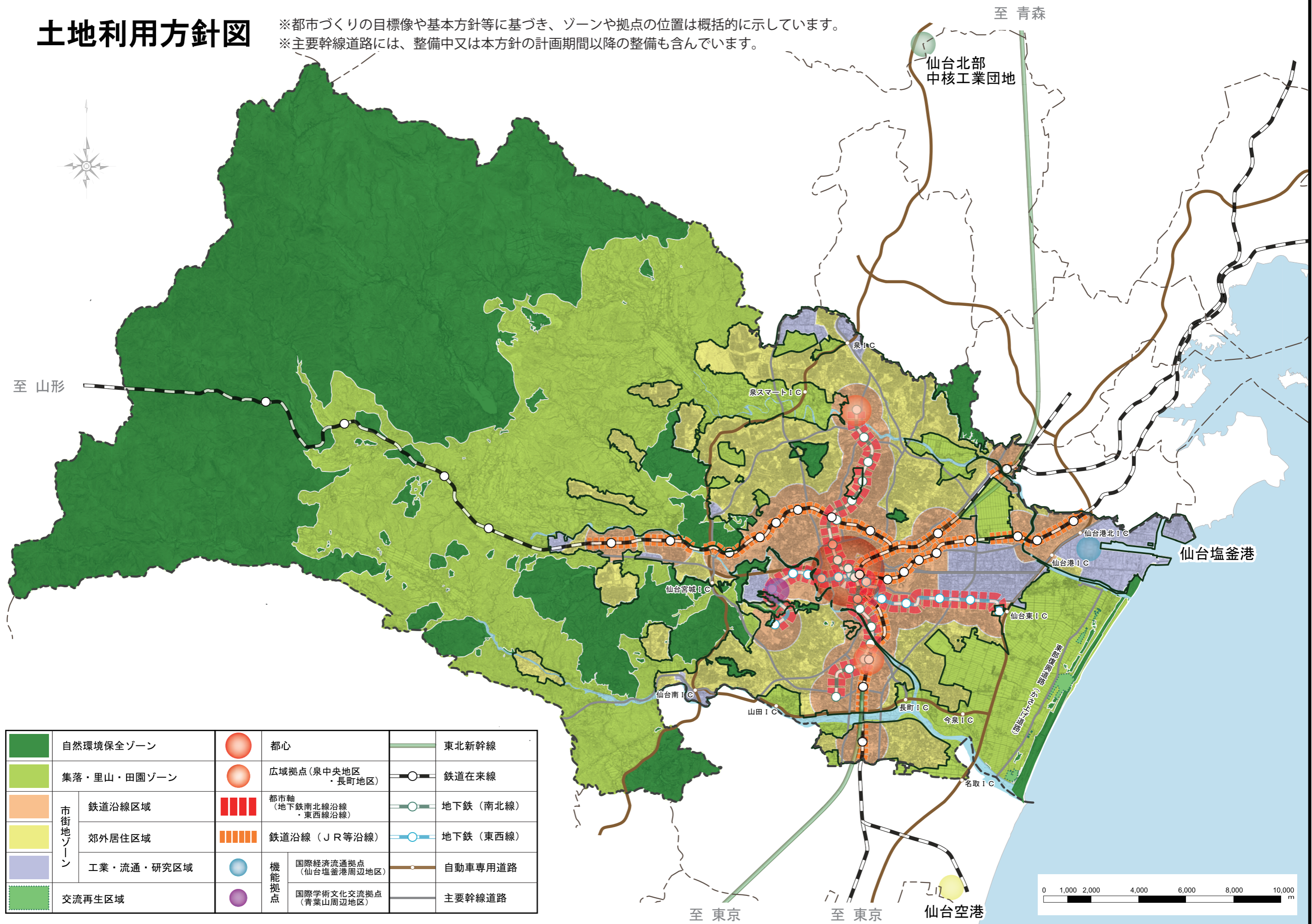


土地利用方針図

※都市づくりの目標像や基本方針等に基づき、ゾーンや拠点の位置は概括的に示しています。
 ※主要幹線道路には、整備中又は本方針の計画期間以降の整備も含んでいます。



| | | | | | | | |
|--|-------------|--|---------------------------------|--|------------|--|----------|
| | 自然環境保全ゾーン | | 都心 | | 東北新幹線 | | |
| | 集落・里山・田園ゾーン | | 広域拠点(泉中央地区・長町地区) | | 鉄道在来線 | | |
| | 市街地ゾーン | | 都市軸 (地下鉄南北線沿線・東西線沿線) | | 地下鉄(南北線) | | |
| | | | | | 郊外居住区域 | | 地下鉄(東西線) |
| | | | | | 工業・流通・研究区域 | | 自動車専用道路 |
| | 交流再生区域 | | 機能拠点 国際経済流通拠点 (仙台塩釜港周辺地区) | | 主要幹線道路 | | |
| | | | 機能拠点 国際学術文化交流拠点 (青葉山周辺地区) | | | | |