

仙台市立地適正化計画  
(中間案) 区域図

※本図面は中間案であるため、  
今後区域に変更が生じる可能性があります。

図 D4

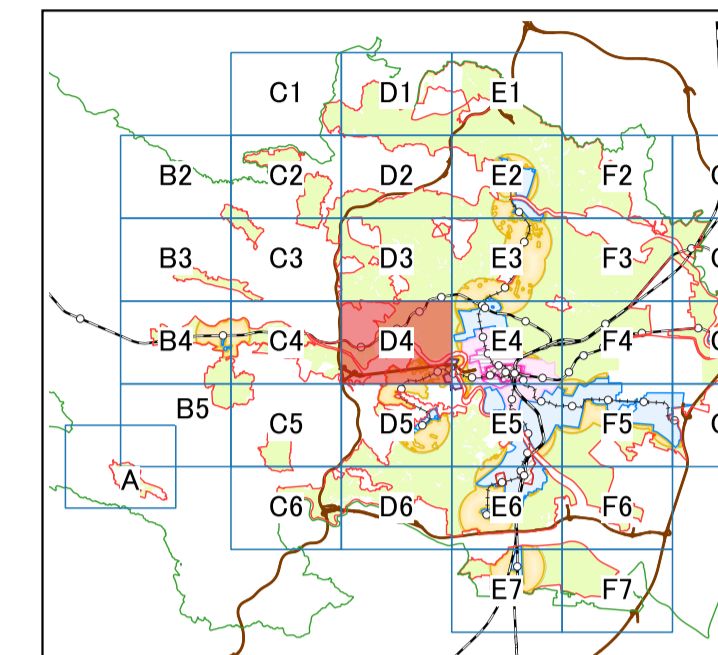


図 E4

【凡例】

- 市街化区域
- 都市機能誘導区域
- 都市機能誘導区域(機能拠点)
- 生活利便施設集積促進区域(法定外)



0 250 500 m

図 D3

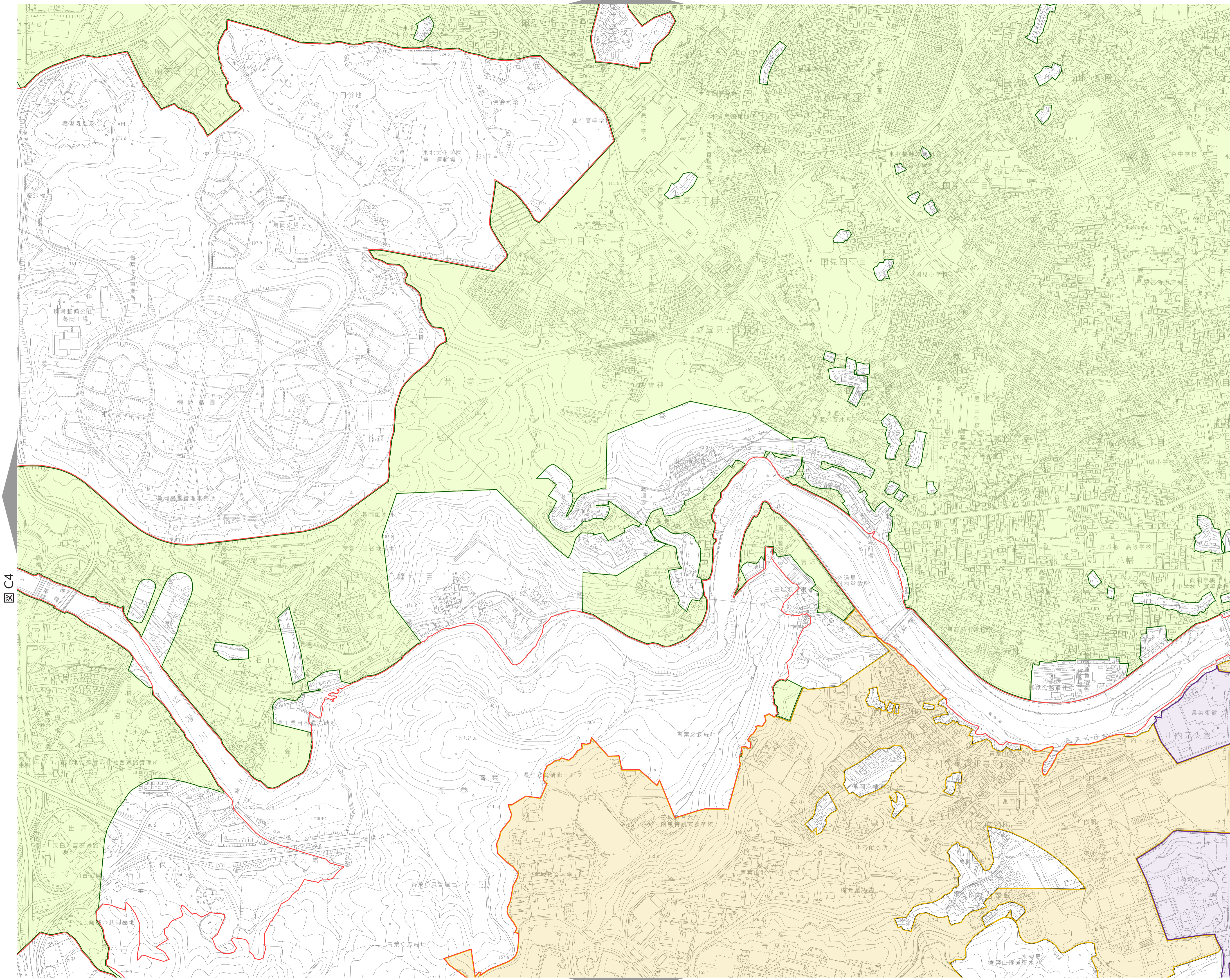


図 D5