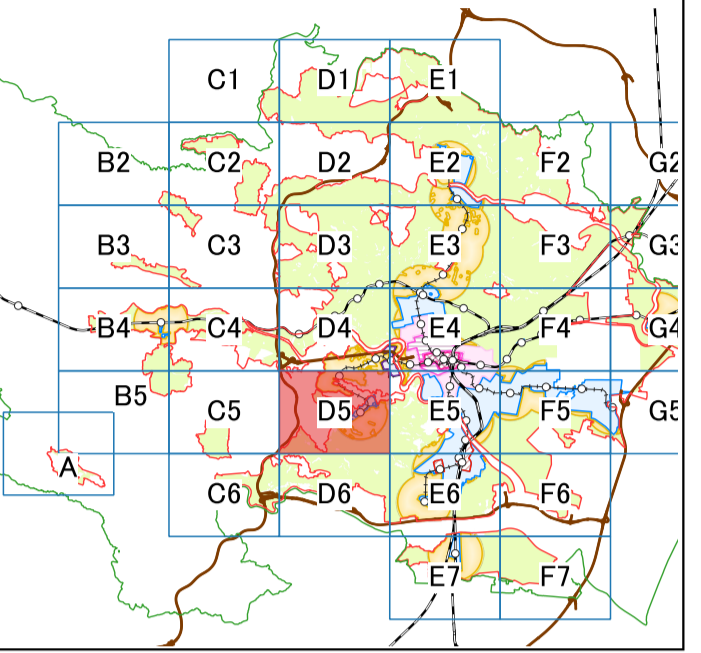


# 仙台市立地適正化計画 (中間案) 区域図

※本図面は中間案であるため、  
今後区域に変更が生じる可能性があります。

図 D5



- 【凡例】**
- 市街化区域
  - 都市機能誘導区域
    - 都市機能誘導区域(機能拠点)
    - 都市機能誘導区域(都市軸、交通結節点)
    - 生活利便施設集積促進区域(法定外)

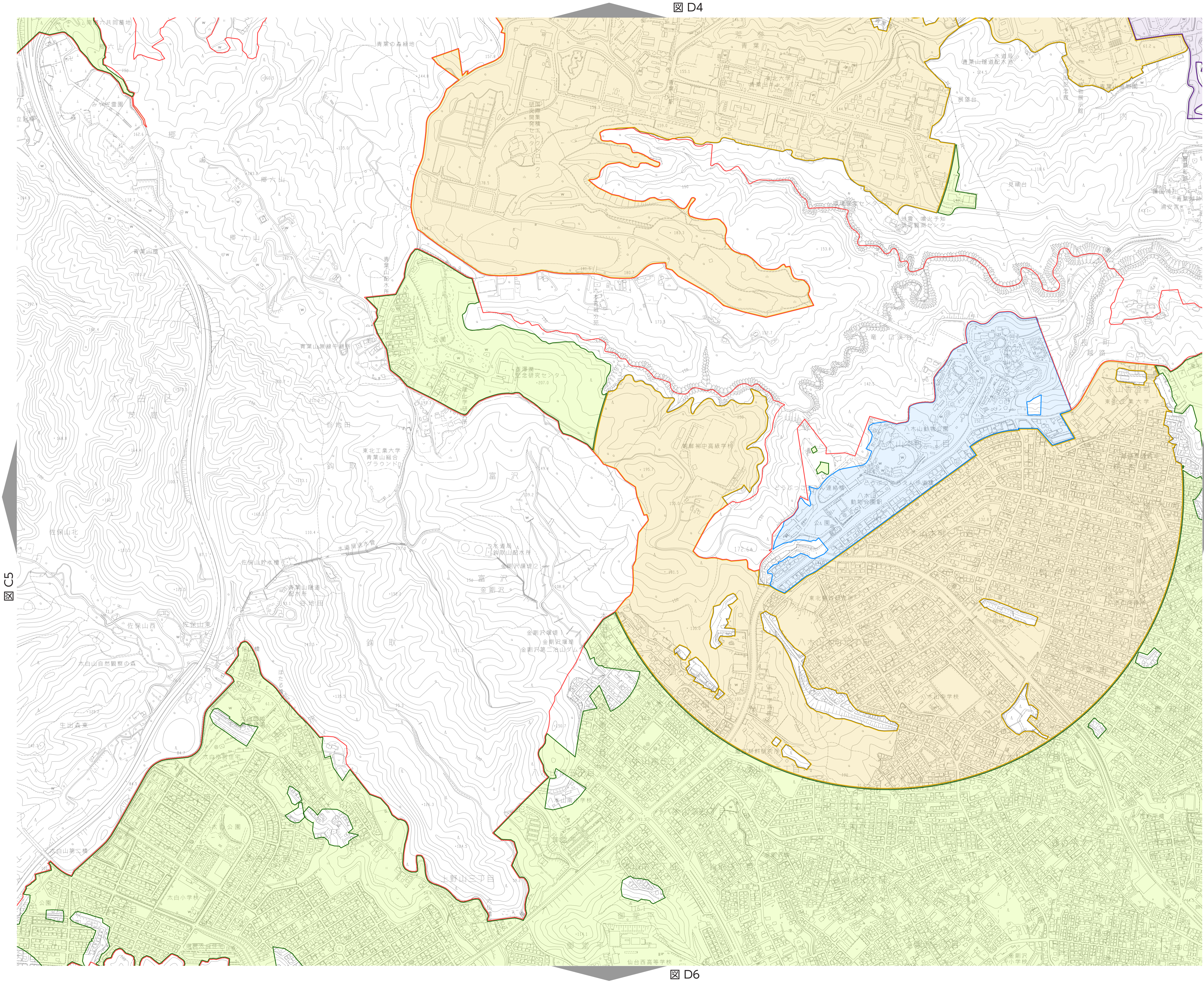
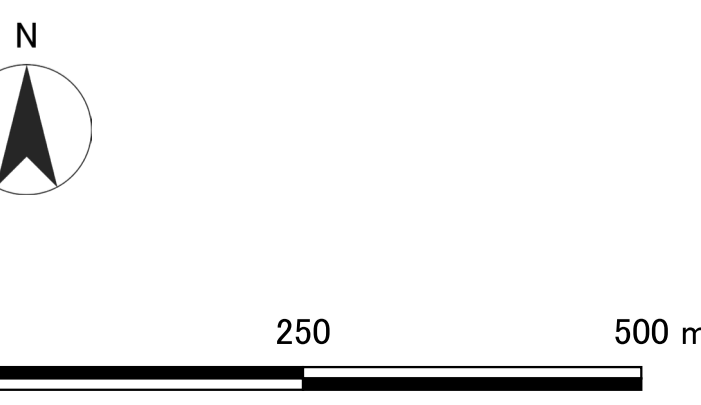


図 D6

図 C5

図 E5

図 D4